

WAZ6 TTA

Weidmüller Interface GmbH & Co. KG

Klingenbergstraße 26

D-32758 Detmold

Germany

www.weidmueller.com

Similaire à l'illustration



Le WAS/WAZ6 TTA est un convertisseur universel de signaux avec seuils, configurable par un PC. Il s'agit à la fois en un seul module d'un isolateur, d'un indicateur, d'un linéarisateur et d'un relais à seuil.

Des caractéristiques de haut niveau combinées à des possibilités de configuration exceptionnelles font du TTA un produit unique.

Le TTA fonctionne dans une vaste plage de températures ambiantes et de tensions de façon précise et stable avec tous les types usuels de capteurs.

- Signaux d'entrée universels: signaux de température comme p.ex. les sondes résistives ou les thermocouples ainsi que les potentiomètres, les fréquences et les signaux DC de tension ou de courant
- Entrée alimentée par la boucle ou passive
- Large plage de tension d'alimentation de 18 à 264 V AC/DC
- Linéarisation définie par l'utilisateur
- Entrées et sorties configurables par PC
- Sortie combinée analogique et relais
- Plage de température ambiante -40 °C ...+70 °C

La connexion au PC s'effectue par l'interface USB CBX200.

Le WAS/WAZ6 TTA est également disponible optionnellement avec les agréments ATEX Zone2 et UL C1D2.

Informations générales de commande

| | |
|-------------------------|---|
| Version | Entrée : U, I, R, 9 universel, Sortie : I/U universel, relais x 2 |
| Référence | 8939680000 |
| Type | WAZ6 TTA |
| GTIN (EAN) | 4032248721085 |
| Qté. | 1 pièce(s) |
| Statut de livraison | Cet article ne sera plus disponible à l'avenir. |
| Disponible jusqu'à | 2023-12-30 |
| Produit de remplacement | 1481960000 |

WAZ6 TTA**Weidmüller Interface GmbH & Co. KG**

Klingenbergstraße 26

D-32758 Detmold

Germany

www.weidmueller.com**Caractéristiques techniques****Dimensions et poids**

| | | | |
|------------|----------|---------------------|------------|
| Profondeur | 112,4 mm | Profondeur (pouces) | 4,425 inch |
| Largeur | 45 mm | Largeur (pouces) | 1,772 inch |
| Longueur | 100 mm | Longueur (pouces) | 3,937 inch |
| Poids net | 274 g | | |

Températures

| | | | |
|---|------------------------------|-------------------------------|------------------------------|
| Température de stockage | -40 °C...85 °C | Température de fonctionnement | 0 °C...70 °C |
| Humidité à la température de fonctionnement | 0...95 % (sans condensation) | Humidité | 5...95 % (sans condensation) |

Probabilité d'échec

| | | | |
|---------------------|-------|------|-------|
| SIL selon IEC 61508 | Aucun | MTTF | 138 a |
|---------------------|-------|------|-------|

Classifications

| | | | |
|-------------|-------------|-------------|-------------|
| ETIM 6.0 | EC002653 | ETIM 7.0 | EC002653 |
| ETIM 8.0 | EC002653 | ETIM 9.0 | EC002653 |
| ECLASS 9.0 | 27-21-01-20 | ECLASS 9.1 | 27-21-01-20 |
| ECLASS 10.0 | 27-21-01-20 | ECLASS 11.0 | 27-21-01-20 |
| ECLASS 12.0 | 27-21-01-20 | ECLASS 13.0 | 27-21-01-20 |

WAZ6 TTA**Weidmüller Interface GmbH & Co. KG**

Klingenbergstraße 26

D-32758 Detmold

Germany

www.weidmueller.com**Caractéristiques techniques****Textes de description**

Spécification longue

Spécification succincte .

Convertisseur isolateur de mesure universel et commutateur à seuil, configurable par PC
Convertisseur isolateur de mesure universel et commutateur à seuil d'une largeur de 45 mm avec alimentation électrique et du capteur externe, pour la transmission et l'isolation de signaux analogiques de courant DC
de -20 à 50 mA, et de tensions de -200 à 500 mV / -20 à 50 V, RTD 2 / 3 / 4 conducteurs, résistances, thermocouples selon CEI 584 et fréquences jusqu'à 100 kHz (capteurs à 2 / 3 conducteurs).

Du côté sortie, on dispose de deux sorties TOR (contact inverseur) pour signalisations d'alarme et des sorties analogiques de tension (-10 à +10 V) et de courant (0 à 20 mA) DC.

Le module est configurable par PC avec le logiciel spécifique Set TTA.

WAZ6 TTA

Weidmüller Interface GmbH & Co. KG

Klingenbergstraße 26

D-32758 Detmold

Germany

www.weidmueller.com

Caractéristiques techniques

Entrée

| | | | |
|----------------------|---|-------------------------------|---|
| Alimentation capteur | | Capteur | Thermocouples : B, E, J, K, L, N, R, S, T (IEC 60584), PT100, PT1000, (EN 60571) Ni100, Ni1000, (JIS1604), Cu10, Cu25, Cu50, Cu100 (DIN 43760) 2/3/4 fils |
| | 24 V DC / 22 mA | | |
| Courant d'entrée | -20...50 mA (intervalle min. 0,4 mA) | Fréquence d'entrée | réglable, 2 Hz... 100 kHz |
| Nombre d'entrées | | Plage d'entrée de température | configurable, B: +100...+1820 °C, E: -270...+1000 °C, J: -270...+1200 °C, K: -150...+1372 °C, L: +100...+900 °C, N: -180...+1300 °C, R: -50...+1768 °C, S: -50...+1768 °C, T: -270...+400 °C, U: -200...+600 °C, Défini par l'utilisateur |
| | 1 | | |
| Potentiomètre | 10...50 Ω, 50...100 Ω, 100...200 Ω, 200...400 Ω, 400...800 Ω, 800 Ω...2 kΩ, 2...6,5 kΩ, 6,5...100 Ω | Résistance | 10 Ω...5 kΩ |
| Tension d'entrée | -200...500 mV (intervalle min. 4 mV), -20...50 V DC (intervalle min. 0,5 V) | | |

Sortie

| | |
|-----------------------------|---------------------|
| Courant de faible impédance | ≤ 600 Ω, @ max 23mA |
|-----------------------------|---------------------|

Sortie (numérique)

| | | | |
|---------------------------------|---|-------------------|---|
| Courant de commutation nominal | 0,1 A | Courant permanent | 2 A |
| Fonction alarme | Valeurs seuils haute et basse, plage de la fenêtre, Température trop élevée, Mode d'alarme : temporisation, enclenchement, coupure, La fonction de mémorisation peut être activée, retardé 0...4200 s | Sorties digitales | |
| | | | 2 |
| Tension de commutation AC, max. | | Type | 2 x 1 inverseur (doré), Alarme process (4x) avec hystérésis, avec temporisation d'alarme (configurable) 0...180 s |
| | 0 V | | |

Sortie (analogique)

| | | | |
|------------------------------|---|-------------------------------|---|
| Courant de sortie | réglable entre 0...20 mA (excursion min. 5 mA) | Courant résistance de charge | <700 Ω |
| Fonction de transmission | linéaire, $x^{1/2}$, $x^{3/2}$, $x^{5/2}$ ou défini par l'utilisateur Courbe (101 points) | Nombre de sorties analogiques | 1 |
| Sortie du signal | direct ou inversé | Tension de sortie | réglable entre -10...+10 V (tranche min. 2,5 V) |
| Tension résistance de charge | > 10 kΩ @ 0...10 V / > 20 kΩ @ -10...+10 V | | |

WAZ6 TTA

Weidmüller Interface GmbH & Co. KG

Klingenbergstraße 26

D-32758 Detmold

Germany

www.weidmueller.com

Caractéristiques techniques

Caractéristiques générales

| | | | |
|----------------------------|--|------------------------|--|
| Coefficient de température | <0,1 % / K (DC, RTD); <0,1 % FSR / K + CJ erreur 0.07 °C/K (thermocouples) | Configuration | via logiciel Windows gratuit, Logiciel TTA Set, Nécessite un adaptateur de configuration 8978580000 CBX200 USB |
| Consommation de puissance | <3,5 W | Degré de protection | IP20 |
| Dérive à long terme | 0 | Précision | <0,1 % portée (DC, RTD); 0,2 % portée (ou 1 °C) + CJ défaut |
| Réponse à un échelon | 50 ms...1 s (RTD, entrées mV), 110 ms...1 s (V, entrées mV) | Tension d'alimentation | 18...264 V AC/DC |

Coordination de l'isolation

| | | | |
|--------------------------|----------------------|--------------------------|--------|
| Catégorie de surtension | III | Degré de pollution | 2 |
| Normes CEM | EN 55011, EN 61000-6 | Tension d'isolation | 2,5 kV |
| Tension de tenue au choc | 6 kV | Tension nominale (texte) | 300 V |

Caractéristiques de raccordement

| | | | |
|--|------------------------|--|---------------------|
| Type de raccordement | Raccordement à ressort | Longueur de dénudage, raccordement nominal | 7 mm |
| Sections de raccordement, raccordement nominal | 2,5 mm ² | Plage de serrage, min. | 0,5 mm ² |
| Plage de serrage, max. | 2,5 mm ² | | |

Conformité environnementale du produit

| | |
|------------|--|
| REACH SVHC | Lead 7439-92-1 6,6'-di-tert-butyl-2,2'-methylenedi-p-cresol 119-47-1 |
| SCIP | f8333314-0c66-4444-aa47-78252861a7fb |

Note importante

Informations sur le produit

Le WAS/WAZ6 TTA est un convertisseur universel de signaux avec seuils, configurable par un PC. Il s'agit à la fois en un seul module d'un isolateur, d'un indicateur, d'un linéarisateur et d'un relais à seuil.

Des caractéristiques de haut niveau combinées à des possibilités de configuration exceptionnelles font du TTA un produit unique.

Le TTA fonctionne dans une vaste plage de températures ambiantes et de tensions de façon précise et stable avec tous les types usuels de capteurs.

- Signaux d'entrée universels: signaux de température comme p.ex. les sondes résistives ou les thermocouples ainsi que les potentiomètres, les fréquences et les signaux DC de tension ou de courant
- Entrée alimentée par la boucle ou passive
- Large plage de tension d'alimentation de 18 à 264 V AC/DC
- Linéarisation définie par l'utilisateur
- Entrées et sorties configurables par PC
- Sortie combinée analogique et relais
- Plage de température ambiante -40 °C ...+70 °C

La connexion au PC s'effectue par l'interface USB CBX200.

Le WAS/WAZ6 TTA est également disponible optionnellement avec les agréments ATEX Zone2 et UL C1D2.

WAZ6 TTA

Weidmüller Interface GmbH & Co. KG

Klingenbergstraße 26

D-32758 Detmold

Germany

www.weidmueller.com

Caractéristiques techniques

Agréments

Agréments



ROHS Conforme

UL File Number Search Site Web UL

N° de certificat (cULus) E141197

Téléchargements

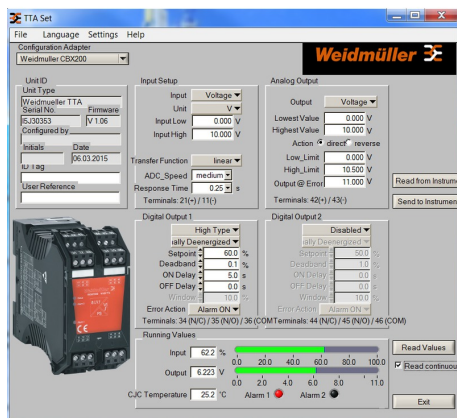
| | |
|--|--|
| Agrément/Certificat/Document de conformité | Application notes – ATEX certification |
| | Application notes – DNV GL Certificate |
| | Application notes – Declaration of Conformity |
| Données techniques | CAD data – STEP |
| Logiciel | Runtime Software – Install_TTASet_V107.zip |
| Documentation utilisateur | Device description – Manual english, deutsch, france |
| | Device description – Instruction sheet |
| Catalogue | Catalogues in PDF-format |
| Brochures | |

WAZ6 TTA

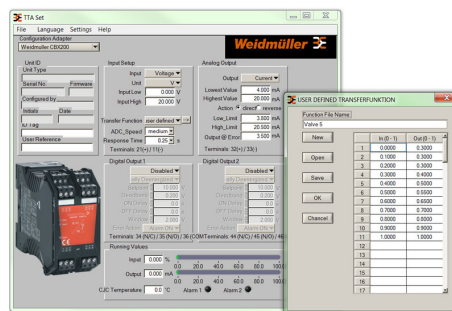
Weidmüller Interface GmbH & Co. KG
Klingenbergstraße 26
D-32758 Detmold
Germany

Dessins

www.weidmueller.com



Screenshot of TTA Set software

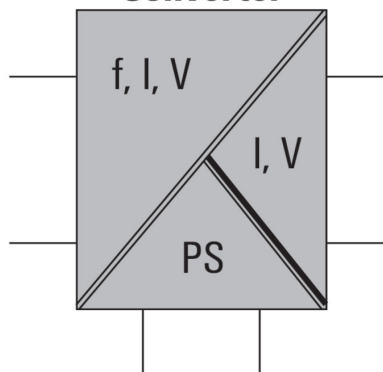


example of user defined transfer function for assigning customized output values

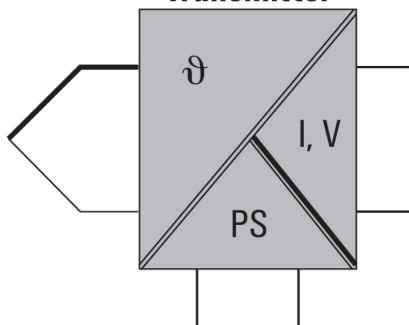


connection to your PC

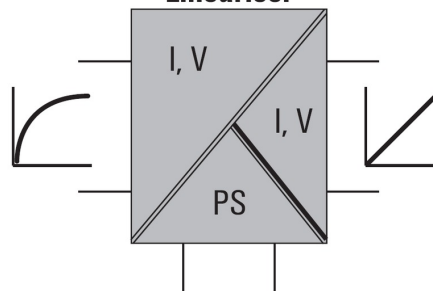
Converter



Transmitter



Lineariser



WAZ6 TTA

Weidmüller Interface GmbH & Co. KG

Klingenbergstraße 26

D-32758 Detmold

Germany

www.weidmueller.com

Accessoires

Adaptateur de programmation



Informations générales de commande

| | |
|------------|----------------------------|
| Type | CBX200 USB |
| Référence | 8978580000 |
| GTIN (EAN) | 4032248813759 |
| Qté. | 1 pièce(s) |

WAZ6 TTA
Weidmüller Interface GmbH & Co. KG

Klingenbergstraße 26

D-32758 Detmold

Germany

www.weidmueller.com
Dessins
Similaire à l'illustration
