

**IE-M12-COUP****Weidmüller Interface GmbH & Co. KG**

Klingenbergstraße 26

D-32758 Detmold

Germany

[www.weidmueller.com](http://www.weidmueller.com)**Informations générales de commande**

Version	Prolongateur, M12, M12, Cat.5 (ISO/IEC 11801), IP67
Référence	<a href="#">8901640000</a>
Type	IE-M12-COUP
GTIN (EAN)	4032248658206
Qté.	1 pièce(s)

## IE-M12-COUP

Weidmüller Interface GmbH &amp; Co. KG

Klingenbergstraße 26

D-32758 Detmold

Germany

www.weidmueller.com

## Caractéristiques techniques

## Dimensions et poids

Poids net	36 g
-----------	------

## Températures

Température de fonctionnement	-40 °C... 105 °C
-------------------------------	------------------

## Classifications

ETIM 6.0	EC000313	ETIM 7.0	EC000313
ETIM 8.0	EC000313	ETIM 9.0	EC000313
ECLASS 9.0	27-44-01-06	ECLASS 9.1	27-44-03-90
ECLASS 10.0	27-44-01-06	ECLASS 11.0	27-44-01-06
ECLASS 12.0	27-44-03-20	ECLASS 13.0	27-44-03-20

## Caractéristiques électriques - connecteurs débrochables à équiper

Catégorie	Cat.5 (ISO/IEC 11801)	Codage	D
Cycles d'enfichage	≥ 100	Degré de protection	IP67
Matériau de base du boîtier	Polyamide renforcé de fibre de verre, Laiton, nickelé	Nombre de pôles	4
Surface du contact	100 MΩ		

## Caractéristiques générales

Nombre de pôles	4	Raccordement 1	M12
Raccordement 2	M12	Description de l'article	Prolongateur
Constitution	Femelle M12 vers femelle RJ45	Matériau de base du boîtier	Polyamide renforcé de fibre de verre, Laiton, nickelé
Catégorie	Cat.5 (ISO/IEC 11801)	Filetage du raccordement	M12
Surface du contact	100 MΩ	Blindage	Contact de blindage 360°
Degré de protection	IP67	Cycles d'enfichage	≥ 100

## Normes

Norme de connecteur	CEI 61076-2-101
---------------------	-----------------

## Propriétés électriques

Rigidité diélectrique, contact - blindage	≥ 1000 V AC/DC	Rigidité diélectrique, contact - contact	≥ 1000 V AC/DC
---	----------------	--	----------------

## Données techniques générales

Codage	D	Cycles d'enfichage	≥ 100
Degré de protection	IP67	Filetage du raccordement	M12
Matériau de base du boîtier	Polyamide renforcé de fibre de verre, Laiton, nickelé	Nombre de pôles	4
Surface du contact	100 MΩ		

## Conformité environnementale du produit

REACH SVHC	Lead 7439-92-1
SCIP	d1193a9e-dc7c-484a-ba48-176711eb392b

Date de création 23 juin 2024 05:36:38 CEST

Niveau du catalogue 14.06.2024 / Toutes modifications techniques réservées

**IE-M12-COUP****Weidmüller Interface GmbH & Co. KG**

Klingenbergstraße 26

D-32758 Detmold

Germany

[www.weidmueller.com](http://www.weidmueller.com)**Caractéristiques techniques****Agréments**

ROHS	Conforme
------	----------

**Téléchargements**

Agrément/Certificat/Document de conformité	<a href="#">GOST Approval</a> <a href="#">PROFINET Manufacturer's Declaration</a>
Données techniques	<a href="#">CAD data – STEP</a>
Documentation utilisateur	<a href="#">MAN IE GUIDE DE</a> <a href="#">MAN IE GUIDE EN</a>
Catalogue	<a href="#">Catalogues in PDF-format</a>
Brochures	<a href="#">FL FIELDWIRING EN</a> <a href="#">PI PROFINET CABLING EN</a> <a href="#">PI PROFINET CABLING EN</a>

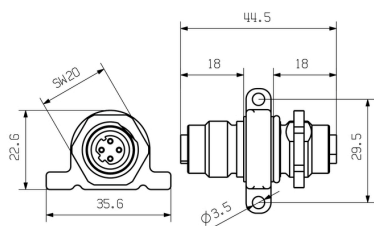
## IE-M12-COUP

**Weidmüller Interface GmbH & Co. KG**  
Klingenbergstraße 26  
D-32758 Detmold  
Germany

[www.weidmueller.com](http://www.weidmueller.com)

## Dessins

### Dessin coté



### Dessin coté

