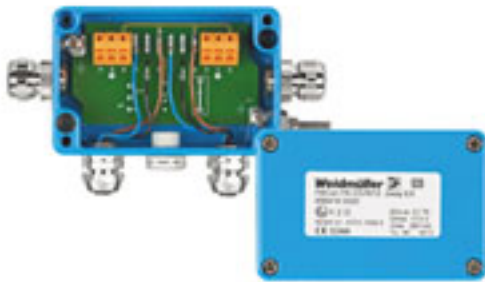


FBCON PA CG/M12 2WAY EX**Weidmüller Interface GmbH & Co. KG**

Klingenbergstraße 26

D-32758 Detmold

Germany

www.weidmueller.com

Pour les applications en zones dangereuses, des prises de raccordement PROFIBUS PA Ex sont disponibles comme répartiteurs à 1, 2, 4 et 8 voies.

Des presse-étoupes CEM, un indice de protection IP66 et une large plage de températures de fonctionnement protègent vos raccordements dans les environnements difficiles.

Fonctionnalité

- Presse-étoupes CEM pour le câble principale et les dérives
- Connecteur M12 pour les dérives
- Écrou de mise à la terre externe
- Indice de protection IP66
- Versions aluminium
- Compatible Profibus PA Remarque : l'utilisation de produits FBCon avec des boîtiers en aluminium et / ou des connecteurs M12 n'est pas recommandée dans les environnements fortement salins.

Informations générales de commande

Version	Répartiteurs standard pour zone Ex EEx(ia), Dérivateurs 2 voies EEx, IP66
Référence	8564160000
Type	FBCON PA CG/M12 2WAY EX
GTIN (EAN)	4032248238538
Qté.	1 pièce(s)

FBCON PA CG/M12 2WAY EX

Weidmüller Interface GmbH & Co. KG

Klingenbergstraße 26

D-32758 Detmold

Germany

www.weidmueller.com

Caractéristiques techniques

Dimensions et poids

Hauteur	37 mm	Hauteur (pouces)	1,457 inch
Largeur	64 mm	Largeur (pouces)	2,52 inch
Longueur	98 mm	Longueur (pouces)	3,858 inch
Poids net	339 g		

Températures

Température de stockage	-40 °C...80 °C	Température ambiante	-40 °C...80 °C
Température de fonctionnement	-40 °C...80 °C		

Classifications

ETIM 6.0	EC001604	ETIM 7.0	EC001604
ETIM 8.0	EC001604	ETIM 9.0	EC001604
ECLASS 9.0	27-24-26-08	ECLASS 9.1	27-24-26-08
ECLASS 10.0	27-24-26-08	ECLASS 11.0	27-24-26-08
ECLASS 12.0	27-44-01-11	ECLASS 13.0	27-44-01-11

Caractéristiques techniques

Degré de pollution	2	Degré de protection	IP66
Diamètre extérieur du conducteur, max.	9,5 mm	Diamètre extérieur du conducteur, min.	5,5 mm
Entrée du câble	Presse-étoupe en laiton, Ligne secondaire M12	Matériau de base du boîtier	Aluminium, AlSi12
Matériau des contacts	CuZnAu	Matériau du support des contacts	Laiton
Nombre de contacts femelles	2	Système de bus	Profibus-PA, Foundation Fieldbus
Type de distributeur	Dérivateurs 2 voies EEx	Type de montage	Boîtier apparent, Montage frontal
Type de raccordement PE	tous les raccordements sont équipés de presse- étoupes plastiques	Version boîtier	Avec élément de compen- sation de pression

Conformité environnementale du produit

REACH SVHC	Lead 7439-92-1
SCIP	3a5f5913-76fc-4ff5-8563-4463f80bbe02

Agréments

Agréments



ROHS	Conforme
UL File Number Search	Site Web UL
N° de certificat (cULus)	E141197

FBCON PA CG/M12 2WAY EX**Weidmüller Interface GmbH & Co. KG**

Klingenbergstraße 26

D-32758 Detmold

Germany

www.weidmueller.com**Caractéristiques techniques****Téléchargements**Agrément/Certificat/Document de
conformité[Declaration of Conformity](#)

Données techniques

[CAD data – STEP](#)

Notification de modification produit

[20220208 Technical change to FBCon field distributors \(passive, with aluminum housings\)](#)

Logiciel

[WI-Segment-Calculator](#)

Documentation utilisateur

[Instruction sheet](#)[Application-Guide-Planning and installing Fieldbus networks-using-FBCon_english_deutsch](#)

Catalogue

[Catalogues in PDF-format](#)

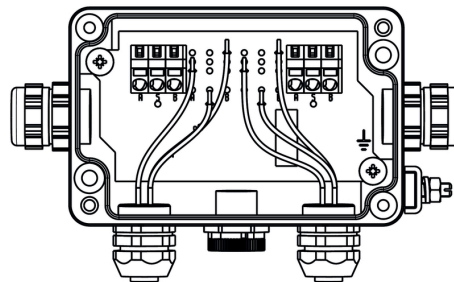
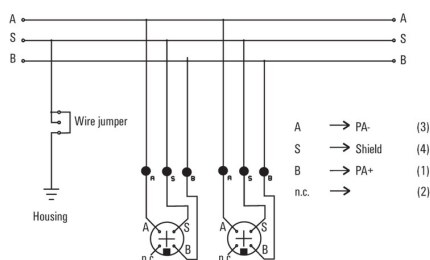
Brochures

FBCON PA CG/M12 2WAY EX

Weidmüller Interface GmbH & Co. KG
Klingenbergstraße 26
D-32758 Detmold
Germany

www.weidmueller.com

Dessins



FBCON PA CG/M12 2WAY EX

Weidmüller Interface GmbH & Co. KG

Klingenbergstraße 26

D-32758 Detmold

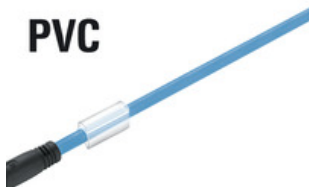
Germany

www.weidmueller.com

Accessoires

PVC/PE bleu (FBCEX)

PVC



Les liaisons entre deux esclaves E/S ou entre la commande et une station d'E/S sont réalisées plus facilement avec des câbles préconfectionnés. L#92offre s#92étend des câbles PROFIBUS, CANopen, DeviceNetTM, EtherCAT aux câbles Ethernet.

Informations générales de commande

Type	FBCEX PA M12 M 2M	Version
Référence	1785150200	Câble de bus, Une extrémité sans connecteur, M12, Nombre de pôles:
GTIN (EAN)	4032248195022	2, 2 m, Mâle, droit, Blindé: Oui, LED: Non, Matériau de la gaine: PVC,
Qté.	1 pièce(s)	Halogène: Oui