

## FBCON PA CG/M12 2WAY

Weidmüller Interface GmbH &amp; Co. KG

Klingenbergstraße 26

D-32758 Detmold

Germany

www.weidmueller.com



Pour les applications industrielles standards (zones non dangereuses), les prises de raccordement et limiteurs PROFIBUS PA sont disponibles en distributeurs 1, 2, 4 et 8 voies.

Les limiteurs FBCon sont conçus pour protéger les appareils de terrain connectés contre les tensions excessives et les connexions courtes. Les éléments de protection à limitation de tension sont des diodes d'écrêtage. En raison de la limitation intégrée du courant, le segment est également protégé contre les courtes connexions sur une ligne droite.

Les presse-étoupes CEM, la classe de protection IP66 et une large plage de températures de fonctionnement protègent vos raccordements en toute sécurité dans les environnements difficiles.

## Fonctionnalité

- Presse-étoupes CEM pour le câble principal et les dérives
  - Connecteur M12 pour les dérives
  - Écrou de mise à la terre externe
  - Élément d'égalisation de pression
  - Indice de protection IP66
  - Versions en aluminium et en acier inox
  - Compatible Profibus PA / Foundation Fieldbus
- Remarque : l'utilisation de produits FBCon avec des boîtiers en aluminium et / ou des connecteurs M12 n'est pas recommandée dans les environnements fortement salins.

## Informations générales de commande

Version	Répartiteurs standard, Dérivateurs 2 voies, IP66, Ligne secondaire M12
Référence	<a href="#">8564070000</a>
Type	FBCON PA CG/M12 2WAY
GTIN (EAN)	4032248236602
Qté.	1 pièce(s)

## FBCON PA CG/M12 2WAY

Weidmüller Interface GmbH &amp; Co. KG

Klingenbergstraße 26

D-32758 Detmold

Germany

www.weidmueller.com

## Caractéristiques techniques

## Dimensions et poids

Hauteur	37 mm	Hauteur (pouces)	1,457 inch
Largeur	64 mm	Largeur (pouces)	2,52 inch
Longueur	98 mm	Longueur (pouces)	3,858 inch
Poids net	344 g		

## Températures

Température de stockage	-40 °C...80 °C	Température de fonctionnement	-40 °C...75 °C
-------------------------	----------------	-------------------------------	----------------

## Classifications

ETIM 6.0	EC001604	ETIM 7.0	EC001604
ETIM 8.0	EC001604	ETIM 9.0	EC001604
ECLASS 9.0	27-24-26-08	ECLASS 9.1	27-24-26-08
ECLASS 10.0	27-24-26-08	ECLASS 11.0	27-24-26-08
ECLASS 12.0	27-44-01-11	ECLASS 13.0	27-44-01-11

## Caractéristiques techniques

Degré de pollution	3	Degré de protection	IP66
Diamètre extérieur du conducteur, max.	9,5 mm	Diamètre extérieur du conducteur, min.	5,5 mm
Entrée du câble	Ligne secondaire M12	Matériau de base du boîtier	Aluminium, Aluminum
Matériau des contacts	CuZnAu	Matériau du support des contacts	Laiton
Nombre de contacts femelles	2	Presse-étoupes	Presse-étoupe en laiton
Système de bus	Profibus-PA, Foundation Fieldbus	Tension de fonctionnement	10 ... 31 V DC
Tension de service $U_{max., max.}$	32 V	Type de distributeur	Dérivateurs 2 voies
Type de montage	Boîtier apparent	Type de raccordement PE	Câble de dérivation M12
Version boîtier	Avec élément de compensation de pression		

## Conformité environnementale du produit

REACH SVHC	Lead 7439-92-1
SCIP	3a5f5913-76fc-4ff5-8563-4463f80bbe02

## Agréments

Agréments



ROHS	Conforme
UL File Number Search	Site Web UL
N° de certificat (cULus)	E141197

**FBCON PA CG/M12 2WAY****Weidmüller Interface GmbH & Co. KG**

Klingenbergstraße 26

D-32758 Detmold

Germany

[www.weidmueller.com](http://www.weidmueller.com)**Caractéristiques techniques****Téléchargements**Agrément/Certificat/Document de  
conformité[Certification UL](#)

Notification de modification produit

[20220208 Technical change to FBCon field distributors \(passive, with aluminum housings\)](#)

Logiciel

[WI-Segment-Calculator](#)

Documentation utilisateur

[Application-Guide-Planning and installing Fieldbus networks-using-FBCon\\_english\\_deutsch](#)  
[FBCon Segment Calculator\\_english](#)  
[Instruction sheet](#)

Catalogue

[Catalogues in PDF-format](#)

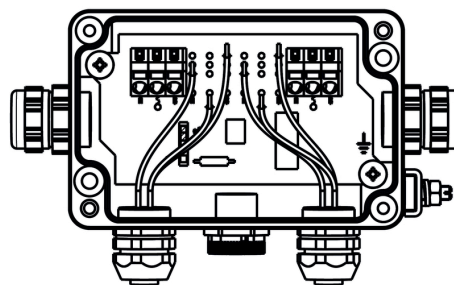
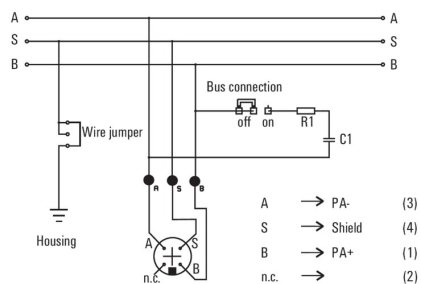
Brochures

## FBCON PA CG/M12 2WAY

**Weidmüller Interface GmbH & Co. KG**  
Klingenbergstraße 26  
D-32758 Detmold  
Germany

[www.weidmueller.com](http://www.weidmueller.com)

## Dessins



## FBCON PA CG/M12 2WAY

Weidmüller Interface GmbH &amp; Co. KG

Klingenbergstraße 26

D-32758 Detmold

Germany

www.weidmueller.com

## Accessoires

## Version IP68



En plus de la vaste gamme de boîtiers, Weidmüller propose une variété de presse-étoupes pour un large éventail d'applications.

Les presse-étoupes en laiton, plastique et acier inoxydable répondent aux classes de protection IP les plus diverses pour convenir à tout boîtier industriel.

En fonction de la série de presse-étoupes et de l'application, les presse-étoupes sont homologués et testés selon VDE, UL, UR, cULus, DNV GL ou EN 45545.

## Informations générales de commande

Type	VG M16 - MS 68	Version
Référence	<a href="#">1772210000</a>	VG MS (presse-étoupe laiton standard), Raccord à vis, droit, M 16, 7
GTIN (EAN)	4032248129867	mm, OD min. 4 - OD max. 8 mm, IP54, IP66, IP67, IP68 - 5 bars (30
Qté.	50 pièce(s)	min.), IP69K, Laiton, nickelé
Type	VG 9-MS68	Version
Référence	<a href="#">1569070000</a>	VG MS (presse-étoupe laiton standard), Raccord à vis, droit, PG 9, 6
GTIN (EAN)	4008190116262	mm, OD min. 4 - OD max. 8 mm, IP54, IP66, IP67, IP68 - 5 bars (30
Qté.	50 pièce(s)	min.), IP69K, Laiton, nickelé

## Bouchons aveugles en laiton, tête ronde IND



Outre les presse-étoupes pour une large gamme d'applications, la gamme de produits est complétée par des bouchons, des éléments de compensation de pression, des adaptateurs et les accessoires correspondants tels que les écrous de blocage, les bagues d'étanchéité, les rondelles plates et les bagues de mise à la terre.

## Informations générales de commande

Type	VP 9-MS65	Version
Référence	<a href="#">0294700000</a>	VPMS (bouchon aveugle en laiton), Bouchons obturateurs, fermé, PG
GTIN (EAN)	4008190005887	9, 5 mm, Laiton, nickelé
Qté.	100 pièce(s)	

## FBCON PA CG/M12 2WAY

Weidmüller Interface GmbH &amp; Co. KG

Klingenbergstraße 26

D-32758 Detmold

Germany

www.weidmueller.com

## Accessoires

## M12



Les capuchons de protection protègent les voies d'enchâssage non raccordées contre les influences externes.

## Informations générales de commande

Type	SAI-SK-M12	Version
Référence	<a href="#">9456050000</a>	Sous-ensembles protégés, Capuchon de protection
GTIN (EAN)	4008190304058	
Qté.	30 pièce(s)	

## Joint plat néoprène - GWDR NP



Outre les presse-étoupes pour une large gamme d'applications, la gamme de produits est complétée par des bouchons, des éléments de compensation de pression, des adaptateurs et les accessoires correspondants tels que les écrous de blocage, les bagues d'étanchéité, les rondelles plates et les bagues de mise à la terre.

## Informations générales de commande

Type	GWDR PG9-NP	Version
Référence	<a href="#">1719550000</a>	GWDR NP (joint plat - néoprène), Bague d'étanchéité, PG 9, Néoprène
GTIN (EAN)	4008190352813	
Qté.	100 pièce(s)	

## FBCON PA CG/M12 2WAY

Weidmüller Interface GmbH &amp; Co. KG

Klingenbergstraße 26

D-32758 Detmold

Germany

www.weidmueller.com

## Accessoires

## PVC/PE noir (FBC)

PVC



Les liaisons entre deux esclaves E/S ou entre la commande et une station d'E/S sont réalisées plus facilement avec des câbles préconfectionnés. L#92offre s#92étend des câbles PROFIBUS, CANopen, DeviceNet<sup>TM</sup>, EtherCAT aux câbles Ethernet.

## Informations générales de commande

Type	FBC PA M12 M 2M	Version
Référence	<a href="#">1785120200</a>	Câble de bus, Une extrémité sans connecteur, M12, Nombre de pôles:
GTIN (EAN)	4032248194803	2, 2 m, Mâle, droit, Blindé: Oui, LED: Non, Matériau de la gaine: PVC,
Qté.	1 pièce(s)	Halogène: Oui