

MCZ O 24VUC

Weidmüller Interface GmbH & Co. KG

Klingenbergstraße 26

D-32758 Detmold

Germany

www.weidmueller.com

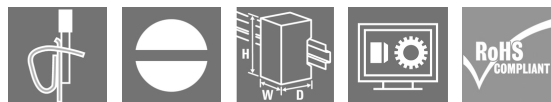
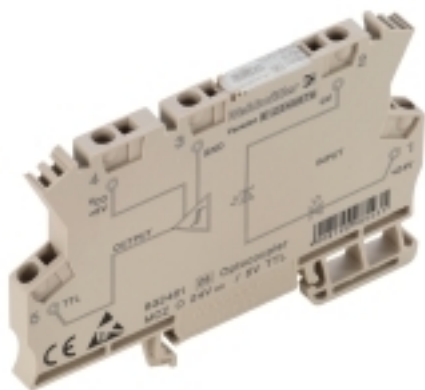


Figure similaire

Une grande fiabilité dans un format de bloc de jonction
Les modules de relais de la série MCZ sont parmi les plus petits du marché. Grâce à leur petite largeur de 6,1 mm seulement, il est possible de gagner beaucoup de place dans l'armoire. Tous les produits de la série ont trois bornes de connexion transversale et se distinguent par un câblage simple avec des connexions transversales enfichables. Le système de bloc de jonction à ressort, éprouvé un million de fois, et la protection intégrée contre les inversions de polarité assurent un niveau élevé de sécurité lors de l'installation et du fonctionnement. La précision des accessoires, des connecteurs transversaux aux repérages et aux plaques d'extrémité, font de la série MCZ un outil polyvalent et pratique.

- Bloc de jonction à ressort
- Connexion transversale intégrée en entrée/sortie.
- La section des conducteurs à pinces est de 0,5 à 1,5 mm².
- Les variantes du type MCZ TRAK sont particulièrement adaptées au secteur des transports et testées selon la norme DIN EN 50155

Informations générales de commande

| | |
|------------|---|
| Version | MCZ-SERIES, Relais statique, Tension nominale: 24 V UC $\pm 20\%$, Tension de commutation nominale: 24 VDC $\pm 20\%$, Courant permanent: 2 A, Raccordement à ressort |
| Référence | 8287730000 |
| Type | MCZ O 24VUC |
| GTIN (EAN) | 4008190985400 |
| Qté. | 10 pièce(s) |

MCZ O 24VUC

Weidmüller Interface GmbH & Co. KG

Klingenbergstraße 26

D-32758 Detmold

Germany

www.weidmueller.com

Caractéristiques techniques

Dimensions et poids

| | | | |
|------------|---------|---------------------|------------|
| Profondeur | 63,2 mm | Profondeur (pouces) | 2,488 inch |
| Hauteur | 91 mm | Hauteur (pouces) | 3,583 inch |
| Largeur | 6,1 mm | Largeur (pouces) | 0,24 inch |
| Poids net | 22,6 g | | |

Températures

| | | | |
|-------------------------|---|-------------------------------|----------------|
| Température de stockage | -40 °C...60 °C | Température de fonctionnement | -25 °C...40 °C |
| Humidité | 40 °C/93 % d'humidité rel., pas de condensation | | |

Probabilité d'échec

| | |
|------|---------|
| MTTF | 1 430 a |
|------|---------|

Classifications

| | | | |
|-------------|-------------|-------------|-------------|
| ETIM 6.0 | EC001504 | ETIM 7.0 | EC001504 |
| ETIM 8.0 | EC001504 | ETIM 9.0 | EC001504 |
| ECLASS 9.0 | 27-37-16-04 | ECLASS 9.1 | 27-37-16-04 |
| ECLASS 10.0 | 27-37-16-04 | ECLASS 11.0 | 27-37-16-04 |
| ECLASS 12.0 | 27-37-16-04 | ECLASS 13.0 | 27-37-16-04 |

Données de mesure UL

| | |
|-----------------------|---------|
| Certificat N° (cURus) | E141197 |
|-----------------------|---------|

Côté commande

| | | | |
|-----------------------|--------------------|-----------------------------|--|
| Tension nominale | 24 V UC $\pm 20\%$ | Courant nominal de commande | 10 mA DC ($\pm 20\%$), 10 mA AC ($\pm 20\%$) |
| Puissance nominale | 195 mW 220 mVA | Indicateur d'état | LED |
| Circuit de protection | Redresseurs | Fréquence d'entrée | AC : 10 Hz / DC : 30 Hz |

Côté charge

| | | | |
|---|--------------------|---|-------------------------|
| Tension de commutation nominale | 24 VDC $\pm 20\%$ | Courant permanent | 2 A |
| Retard à la mise s. tension | ≤ 10 ms | Retard à la coupure | ≤ 10 ms |
| Chute de tension à charge max. | $\leq 1,8$ V | Protégé contre les courts-circuits | Oui |
| Interrupteur de protection côté terminal | Varistor | Type de contact | 1 Contacts (Transistor) |
| fréquence de commutation max. (tensions de commande AC) | 10 Hz | fréquence de commutation max. (tensions de commande DC) | 30 Hz |
| Tension auxiliaire nominale | 24 V DC $\pm 20\%$ | | |

Caractéristiques générales

| | |
|---|--|
| Rail | TS 35 |
| Levier de forçage disponible | Non |
| Couleur | beige |
| Composant de classe d'inflammabilité UL94 | Composante . Boîtier Classe d'inflammabilité UL94 . V-0 |

MCZ O 24VUC

Weidmüller Interface GmbH & Co. KG

Klingenbergstraße 26

D-32758 Detmold

Germany

www.weidmueller.com

Caractéristiques techniques

Coordination de l'isolation

| | | | |
|---|---------------------------|--|------------------------------|
| Tension nominale | 300 V | Degré de pollution | 2 |
| Catégorie de surtension | III | Lignes d'air et de fuite côté commande - côté charge | ≥ 5,5 mm |
| Rigidité de tension côté commande - côté charge | 1 kV _{eff} / 1 s | Tenue en tension par rapport au rail profilé | 4 kV _{eff} / 1 min. |
| Tension de tenue au choc | 6 kV (1,2/50 µs) | Degré de protection | IP20 |

Informations supplémentaires sur les agréments / standards

| | | | |
|---------------------|----------------|-----------------------|---------|
| Certificat N° (CSA) | 154685-1198742 | Certificat N° (cURus) | E141197 |
|---------------------|----------------|-----------------------|---------|

Caractéristiques de raccordement

| | | | |
|---|------------------------|---|---------------------|
| Technique de raccordement de conducteurs | Raccordement à ressort | Longueur de dénudage, raccordement nominal | 8 mm |
| Sections de raccordement, raccordement nominal | 1,5 mm ² | Plage de serrage, min. | 0,5 mm ² |
| Plage de serrage, max. | 1,5 mm ² | Section de raccordement du conducteur, AWG, min. | AWG 26 |
| Section de raccordement du conducteur, AWG, max. | AWG 16 | Section de raccordement du conducteur, min. | 0,5 mm ² |
| Section de raccordement du conducteur, max. | 1,5 mm ² | Section de raccordement du conducteur, rigide, min. (AWG) | AWG 26 |
| Section de raccordement du conducteur, rigide, max. (AWG) | AWG 16 | Section de raccordement du conducteur, souple, min. | 0,5 mm ² |
| Section de raccordement du conducteur, souple, max. | 1,5 mm ² | Section de raccordement du conducteur, souple, min. (AWG) | AWG 26 |
| Section de raccordement du conducteur, souple, max. (AWG) | AWG 16 | Section de raccordement du conducteur, souple avec embout DIN 46228/4, min. | 0,5 mm ² |
| Section de raccordement du conducteur, souple avec embout DIN 46228/4, max. | 1,5 mm ² | Section de raccordement du conducteur, souple, embout (DIN 46228-1), min. | 0,5 mm ² |
| Section de raccordement du conducteur, souple, embout (DIN 46228-1), max. | 1,5 mm ² | Dimension de la lame | 0,6 x 3,5 mm |

Conformité environnementale du produit

| | |
|------------|--------------------------------------|
| REACH SVHC | Lead 7439-92-1 |
| SCIP | 35d83707-6a3b-45b5-b9f8-6ba8184c863e |

Agréments

Agréments



| | |
|-----------------------|-------------|
| ROHS | Conforme |
| UL File Number Search | Site Web UL |
| Certificat N° (cURus) | E141197 |

MCZ O 24VUC

Weidmüller Interface GmbH & Co. KG

Klingenbergstraße 26

D-32758 Detmold

Germany

www.weidmueller.com

Caractéristiques techniques

Téléchargements

Agrément/Certificat/Document de conformité

[EU Konformitätserklärung / EU Declaration of Conformity](#)

Données techniques

[CAD data – STEP](#)

Documentation utilisateur

[Device description – Beipackzettel / Package Insert – multilingual](#)

Catalogue

[Catalogues in PDF-format](#)

Brochures

MCZ O 24VUC

Weidmüller Interface GmbH & Co. KG
Klingenbergstraße 26
D-32758 Detmold
Germany

www.weidmueller.com

Dessins

Schéma

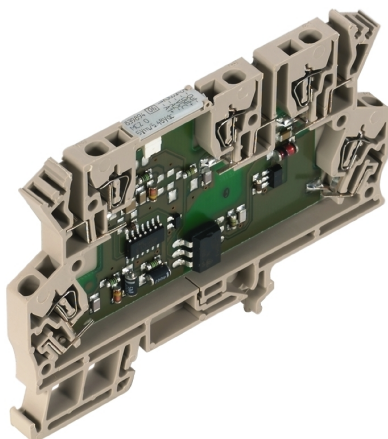
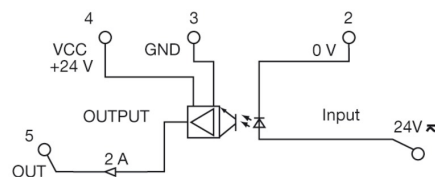
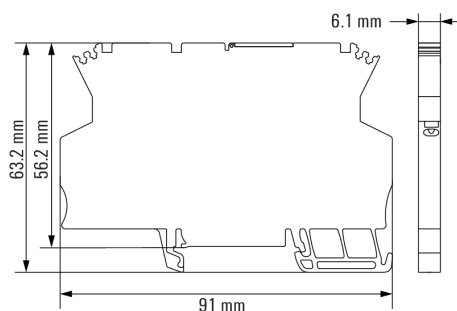


Figure similaire



Schaltsymbol

Dimensional drawing



MCZ O 24VUC**Weidmüller Interface GmbH & Co. KG**

Klingenbergstraße 26

D-32758 Detmold

Germany

www.weidmueller.com**Accessoires****4 mm²**
4
mm²

Les connexions transversales enfichables sont faciles à manipuler et à installer rapidement. Cela permet de gagner beaucoup de temps lors de l'installation par rapport aux solutions vissées.

Informations générales de commande

| | | |
|------------|----------------------------|---------------------------------------|
| Type | ZQV 4N/20 GE | Version |
| Référence | 1909020000 | Série W, Connexion transversale, 32 A |
| GTIN (EAN) | 4032248535644 | |
| Qté. | 20 pièce(s) | |
| Type | ZQV 4N/2 SW | Version |
| Référence | 1793970000 | Série W, Connexion transversale, 32 A |
| GTIN (EAN) | 4032248233762 | |
| Qté. | 60 pièce(s) | |
| Type | ZQV 4N/3 SW | Version |
| Référence | 1794000000 | Série W, Connexion transversale, 32 A |
| GTIN (EAN) | 4032248233793 | |
| Qté. | 60 pièce(s) | |
| Type | ZQV 4N/4 SW | Version |
| Référence | 1794030000 | Série W, Connexion transversale, 32 A |
| GTIN (EAN) | 4032248233915 | |
| Qté. | 60 pièce(s) | |
| Type | ZQV 4N/20 RT | Version |
| Référence | 1909150000 | Série W, Connexion transversale, 32 A |
| GTIN (EAN) | 4032248535934 | |
| Qté. | 20 pièce(s) | |
| Type | ZQV 4N/20 BL | Version |
| Référence | 1909100000 | Série W, Connexion transversale, 32 A |
| GTIN (EAN) | 4032248535774 | |
| Qté. | 20 pièce(s) | |
| Type | ZQV 4N/10 SW | Version |
| Référence | 1794060000 | Série W, Connexion transversale, 32 A |
| GTIN (EAN) | 4032248234059 | |
| Qté. | 20 pièce(s) | |

MCZ O 24VUC

Weidmüller Interface GmbH & Co. KG

Klingenbergstraße 26

D-32758 Detmold

Germany

www.weidmueller.com

Accessoires

2.5 mm²2.5
mm²

Les connexions transversales enfichables sont faciles à manipuler et à installer rapidement. Cela permet de gagner beaucoup de temps lors de l'installation par rapport aux solutions vissées.

Informations générales de commande

| | | |
|------------|----------------------------|---|
| Type | ZQV 2.5N/20 SW | Version |
| Référence | 1909130000 | Série W, Connexion transversale, pour bornes, Nombre de pôles: 20 |
| GTIN (EAN) | 4032248535910 | |
| Qté. | 20 pièce(s) | |

Tournevis droit



Tournevis pour vis tête fendue avec lame ronde, SD DIN 5265, ISO 2380/2, empreinte selon DIN 5264, ISO 2380/1, pointe chrome top, poignée SoftFinish

Informations générales de commande

| | | |
|------------|----------------------------|--|
| Type | SDS 0.6X3.5X100 | Version |
| Référence | 2749340000 | Tournevis, Largeur de la lame (B): 3.5 mm, longueur de la lame: 100 mm, Epaisseur de la lame (A): 0.6 mm |
| GTIN (EAN) | 4050118895568 | |
| Qté. | 1 pièce(s) | |

MCZ O 24VUC

Weidmüller Interface GmbH & Co. KG

Klingenbergstraße 26

D-32758 Detmold

Germany

www.weidmueller.com

Accessoires

Vierge



Les repères WS sont particulièrement adaptés aux connecteurs de la série W. Grâce à leur compatibilité, ils peuvent également être utilisés avec la série I et la série Z. Les larges surfaces de marquage permettent d'imprimer de longues chaînes de caractères ou sur plusieurs lignes.

Les repères WS sont parfaits pour de longues chaînes de caractères personnalisées. Grâce au format MultiCard qui a fait ses preuves, l'impression avec PrintJet CONNECT ou Plotter est possible.

- Montage en bande ou individuellement
- Repères au format MultiCard éprouvé

Pour impression personnalisée : Veuillez nous envoyer un fichier dans le format de notre logiciel de repérage M-Print PRO ou M-Print PRO Online (sans installation) pour vos spécifications de repérage.

Informations générales de commande

| | | |
|------------|----------------------------|--|
| Type | WS 10/6 MC NE WS | Version |
| Référence | 1828450000 | WS, Terminal marker, 10 x 6 mm, Pas en mm (P): 6.00 Weidmueller, |
| GTIN (EAN) | 4032248350513 | Allen-Bradley, blanc |
| Qté. | 600 pièce(s) | |

Tournevis droit



Tournevis isolé VDE pour vis tête fendue, SDI DIN 7437, ISO 2380/2, empreinte selon DIN 5264, ISO 2380/1, poignée SoftFinish

Informations générales de commande

| | | |
|------------|----------------------------|---|
| Type | SDIS 0.6X3.5X100 | Version |
| Référence | 2749810000 | Tournevis, Largeur de la lame (B): 3.5 mm, longueur de la lame: 100 |
| GTIN (EAN) | 4050118897012 | mm, Epaisseur de la lame (A): 0.6 mm |
| Qté. | 1 pièce(s) | |

MCZ O 24VUC

Weidmüller Interface GmbH & Co. KG

Klingenbergstraße 26

D-32758 Detmold

Germany

www.weidmueller.com

Accessoires

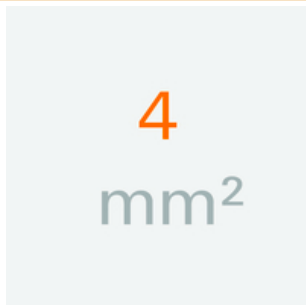
AP MCZ 1.5 - Plaque d'extrémité



Boîtier miniature ouvert au format bloc de jonction avec 5 raccordements à ressort. Une plaque de face-avant transparente et basculante sert au repérage et à l'accès aux potentiomètres et aux indicateurs d'état. Les 3 raccordements supérieurs peuvent être connectés transversalement avec les cavaliers enfichables. Une plaque de protection pour fermer le boîtier est également disponible.

Informations générales de commande

| | | |
|------------|----------------------------|---|
| Type | AP MCZ1.5 1674 | Version |
| Référence | 8389030000 | Petits boîtiers, OMNIMATE Housing - TERMINALBOX gris-beige, |
| GTIN (EAN) | 4008190386849 | Plaque d'extrémité, Largeur: 1.5 mm |
| Qté. | 50 pièce(s) | |

4 mm²

Les connexions transversales enfichables sont faciles à manipuler et à installer rapidement. Cela permet de gagner beaucoup de temps lors de l'installation par rapport aux solutions vissées.

Informations générales de commande

| | | |
|------------|----------------------------|--|
| Type | ZQV 4N/3 RD | Version |
| Référence | 2460810000 | Connecteur transversal (bloc de jonction), enfiché, Nombre de pôles: |
| GTIN (EAN) | 4050118476231 | 3, Pas en mm (P): 6.10, 32 A, Rouge |
| Qté. | 60 pièce(s) | |
| Type | ZQV 4N/4 | Version |
| Référence | 1527970000 | Connecteur transversal (bloc de jonction), enfiché, Nombre de pôles: |
| GTIN (EAN) | 4050118332889 | 4, Pas en mm (P): 6.10, Isolé: Oui, 32 A, Orange |
| Qté. | 60 pièce(s) | |
| Type | ZQV 4N/10 | Version |
| Référence | 1528090000 | Connecteur transversal (bloc de jonction), enfiché, Nombre de pôles: |
| GTIN (EAN) | 4050118332896 | 10, Pas en mm (P): 6.10, Isolé: Oui, 32 A, Orange |
| Qté. | 20 pièce(s) | |
| Type | ZQV 4N/2 | Version |
| Référence | 1527930000 | Connecteur transversal (bloc de jonction), enfiché, Nombre de pôles: |
| GTIN (EAN) | 4050118332766 | 2, Pas en mm (P): 6.10, Isolé: Oui, 32 A, Orange |
| Qté. | 60 pièce(s) | |
| Type | ZQV 4N/3 | Version |
| Référence | 1527940000 | Connecteur transversal (bloc de jonction), enfiché, Nombre de pôles: |
| GTIN (EAN) | 4050118332865 | 3, Pas en mm (P): 6.10, Isolé: Oui, 32 A, Orange |
| Qté. | 60 pièce(s) | |

MCZ O 24VUC

Weidmüller Interface GmbH & Co. KG

Klingenbergstraße 26

D-32758 Detmold

Germany

www.weidmueller.com

Accessoires

| | | |
|------------|----------------------------|--|
| Type | ZQV 4N/2 RD | Version |
| Référence | 2460450000 | Connecteur transversal (bloc de jonction), enfiché, Nombre de pôles: |
| GTIN (EAN) | 4050118476149 | 2, Pas en mm (P): 6.10, 32 A, Rouge |
| Qté. | 60 pièce(s) | |
| Type | ZQV 4N/10 RD | Version |
| Référence | 2460740000 | Connecteur transversal (bloc de jonction), enfiché, Nombre de pôles: |
| GTIN (EAN) | 4050118476163 | 10, Pas en mm (P): 6.10, 32 A, Rouge |
| Qté. | 20 pièce(s) | |
| Type | ZQV 4N/3 BL | Version |
| Référence | 1528080000 | Connecteur transversal (bloc de jonction), enfiché, Nombre de pôles: |
| GTIN (EAN) | 4050118333008 | 3, Pas en mm (P): 6.10, Isolé: Oui, 32 A, bleu |
| Qté. | 60 pièce(s) | |
| Type | ZQV 4N/4 BL | Version |
| Référence | 1528120000 | Connecteur transversal (bloc de jonction), enfiché, Nombre de pôles: |
| GTIN (EAN) | 4050118332872 | 4, Pas en mm (P): 6.10, Isolé: Oui, 32 A, bleu |
| Qté. | 60 pièce(s) | |
| Type | ZQV 4N/10 BL | Version |
| Référence | 1528230000 | Connecteur transversal (bloc de jonction), enfiché, Nombre de pôles: |
| GTIN (EAN) | 4050118333138 | 10, Pas en mm (P): 6.10, Isolé: Oui, 32 A, bleu |
| Qté. | 20 pièce(s) | |
| Type | ZQV 4N/4 RD | Version |
| Référence | 2460800000 | Connecteur transversal (bloc de jonction), enfiché, Nombre de pôles: |
| GTIN (EAN) | 4050118476224 | 4, Pas en mm (P): 6.10, Isolé: Oui, 32 A, Rouge |
| Qté. | 60 pièce(s) | |
| Type | ZQV 4N/2 BL | Version |
| Référence | 1528040000 | Connecteur transversal (bloc de jonction), enfiché, Nombre de pôles: |
| GTIN (EAN) | 4050118332773 | 2, Pas en mm (P): 6.10, Isolé: Oui, 32 A, bleu |
| Qté. | 60 pièce(s) | |

Tournevis pour tête fendue



Tournevis isolés VDE Weidmüller SoftFinish electric pour intervention sur pièces sous tension jusqu'à 1000 V AC et 1500 V DC, DIN EN 60900, IEC 900. Sécurité contrôlée "GS", testée unitairement. Lame en alliage chrome-vanadium-molybdène-acier de haute qualité, entièrement durcie, brunie.

Informations générales de commande

| | | |
|------------|----------------------------|---|
| Type | SDIS SLIM 0.6X3.5X100 | Version |
| Référence | 2749610000 | Outils de montage, Largeur de la lame (B): 3.5 mm, longueur de la |
| GTIN (EAN) | 4050118896350 | lame: 100 mm, Epaisseur de la lame (A): 0.6 mm |
| Qté. | 1 pièce(s) | |