

**PV 216S0F3CXXV100TXPX15LWW****Weidmüller Interface GmbH & Co. KG**

Klingenbergstraße 26

D-32758 Detmold

Germany

www.weidmueller.com

**Portefeuille de modèles standards pour onduleurs de ligne 1 MPPT****Protégez et surveillez les lignes dans les parcs solaires avec des onduleurs de lignes avec 1 MPPT.**

La gamme de boîtiers de raccordement du générateur PV DC ci-dessous est destinée à être utilisée avec des onduleurs de ligne avec un maximum de Power Point Tracker (MPPT) pour regrouper, protéger et isoler le nombre de lignes que ces onduleurs utilisent. 1 MPPT

**Informations générales de commande**

Version	Photovoltaïque, Boîtier confectionné, Boîtier de combinaison, 1500 V, Avec porte-fusible, Protection contre la foudre et la surtension II, Presse-étoupe, pour montage sur paroi, Interrupteur-sectionneur, Paysage, Onduleur de chaîne
Référence	<a href="#">8000123553</a>
Type	PV 216S0F3CXXV100TXPX15LWW
GTIN (EAN)	4099986882638
Qté.	1 pièce(s)

## PV 216S0F3CXXV100TXPX15LWW

Weidmüller Interface GmbH &amp; Co. KG

Klingenbergstraße 26

D-32758 Detmold

Germany

www.weidmueller.com

## Caractéristiques techniques

## Dimensions et poids

Profondeur	300 mm	Profondeur (pouces)	11,811 inch
Hauteur	636 mm	Hauteur (pouces)	25,039 inch
Largeur	847 mm	Largeur (pouces)	33,346 inch
Poids net	25 000 g		

## Températures

Température ambiante	-20°C to +45 °C	Température de fonctionnement	-20°C to +45 °C
----------------------	-----------------	-------------------------------	-----------------

## Classifications

ETIM 6.0	EC002928	ETIM 7.0	EC002928
ETIM 8.0	EC003857	ETIM 9.0	EC003857
ECLASS 9.0	22-57-92-03	ECLASS 9.1	22-57-02-90
ECLASS 10.0	22-57-02-90	ECLASS 11.0	22-57-02-92
ECLASS 12.0	22-57-02-92	ECLASS 13.0	22-57-02-92
ECLASS 14.0	22-57-02-92		

## Boîtier

Degré de protection	IP65	Type de montage	Montage sur paroi
---------------------	------	-----------------	-------------------

## Entrées DC

Conducteur fusible standard	gPV (EN 60269-6)		
Connecteur de mise à la terre fonctionnel	Entrée du câble	Nombre d'entrées de câble	1
		Diamètre de câble, min.	6 mm
		Diamètre de câble, max.	12 mm
	Raccordement du conducteur	Type de raccordement	Presse-étoupe M20
Entrée CC + & -	Raccordement des conducteurs	Type de raccordement	Presse-étoupe M16
	Entrée du câble	Nombre d'entrées de câble	32
		Diamètre de câble, min.	5 mm
		Diamètre de câble, max.	10 mm
Fusible	15 A, 16 A, 20 A, 25 A, 30 A, 32 A		
Fusible	10 x 85 mm		
Fusible	Support fusible vide		
Nombre d'entrées	16		
Nombre d'entrées DC	16		
Nombre d'entrées de conduit	35		
Nombre de points de puissance maximum	1		
Position des fusibles	Entrées positive et négative		
Pôles fusionnés de chaîne	+/-		
Raccordement câble d'entrée DC (+)	Raccordement vissé		
Raccordement câble d'entrée DC (-)	Raccordement vissé		
Type de fusible	Support fusible vide		
Type de raccordement câble d'entrée DC	Presse-étoupe		

## PV 216S0F3CXXV100TPX15LWW

Weidmüller Interface GmbH &amp; Co. KG

Klingenbergstraße 26

D-32758 Detmold

Germany

www.weidmueller.com

## Caractéristiques techniques

## Normes et standards

Normes	EN 61439-2:2011, IEC 61439-2 ed 3.0
--------	-------------------------------------

## Propriétés électriques DC

Mise à la terre	Directement sur le VPU	Protection surtension côté DC	1.500 V type II avec contact à distance
Puissance de commutation AC	400 A (DC21B 1500 V)	Tension nominale	1 500 V

## Sorties DC

Le disjoncteur de protection est doté d'un contact auxiliaire	Non		
Nombre de sorties DC	2		
Raccordement câble de sortie DC	Raccordement de boulon et écrou M10		
Sortie CC + & -	Raccordement des conducteurs	Type de raccordement Presse-étoupe M40	
		Section du conducteur, 150 mm² min.	
		Section du conducteur, 300 mm² max.	
Type de raccordement câble de sortie DC	Connecteurs à borne vissée		

## Surveillance de branche DC

Fonction de surveillance	Sans surveillance
--------------------------	-------------------

## Garantie

Période	5 ans
---------	-------

## Boîtier

Fixation du coffret	Pattes de fixation	Ligne type de raccordement	Borne interne (avec passage de presse-étoupe)
Matériau isolant	Polyester renforcé à la fibre de verre, polycarbonate	Protection	Porte à charnières
Tenue aux chocs	IK10 conforme à la norme CEI 62262	Type de montage	Montage sur paroi

## Caractéristiques générales

Degré de protection	IP65	Lieu d'installation	Zone extérieure protégée (>1 km de la mer)
Normes	EN 61439-2:2011, IEC 61439-2 ed 3.0		

## Propriétés électriques

Tension nominale DC	1 500 V
---------------------	---------

## Protection contre la foudre côté CC

Classe d'exigence	Type I / II	Courant de court-circuit I <sub>SCPV</sub>	19 A
Normes	EN 61439-2:2011, IEC 61439-2 ed 3.0	Protection surtension côté DC	1.500 V type II avec contact à distance

Date de création 2 octobre 2024 10:41:41 CEST

Niveau du catalogue 28.09.2024 / Toutes modifications techniques réservées

## PV 216S0F3CXXV100TXPX15LWW

Weidmüller Interface GmbH & Co. KG  
Klingenbergstraße 26  
D-32758 Detmold  
Germany

[www.weidmueller.com](http://www.weidmueller.com)

## Caractéristiques techniques

## Conformité environnementale du produit

REACH SVHC	Lead 7439-92-1
SCIP	1d28ada4-1634-4382-8635-45f6353a6574
Statut de conformité RoHS	Conforme avec exemption
Exemption RoHS (le cas échéant/connue)	6c

## Agréments

Agréments



ROHS	Conforme
------	----------

## Téléchargements

Agrément/Certificat/Document de conformité	<a href="#">EU Declaration of Conformity Combiner Boxes non monitored</a>
Documentation technique	<a href="#">Mechanical Drawing</a> <a href="#">Electrical Drawing</a>
Documentation utilisateur	<a href="#">User Manual PV DC Combiner Boxes</a>
Catalogue	<a href="#">Catalogues in PDF-format</a>

### PV 216S0F3CXXV100TXPX15LWW

**Weidmüller Interface GmbH & Co. KG**

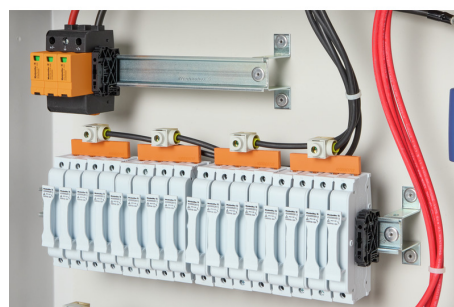
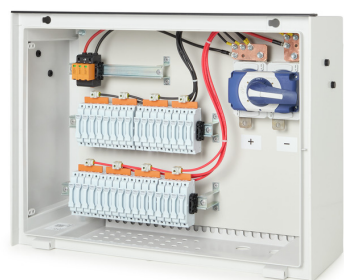
Klingenbergstraße 26

D-32758 Detmold

Germany

[www.weidmueller.com](http://www.weidmueller.com)

## Dessins



**Weidmüller Interface GmbH & Co. KG**  
Klingenbergstraße 26  
D-32758 Detmold  
Germany

[www.weidmueller.com](http://www.weidmueller.com)

# Dessins