

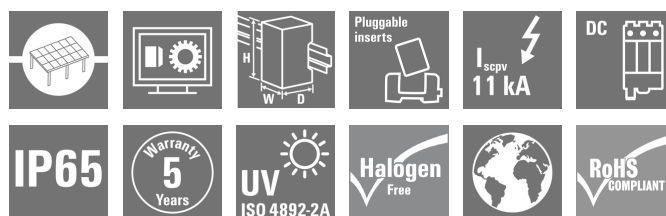
PV 215S0F3CXXV100TXPX15LWW**Weidmüller Interface GmbH & Co. KG**

Klingenbergstraße 26

D-32758 Detmold

Germany

www.weidmueller.com

**Portefeuille de modèles standards pour onduleurs de ligne 1 MPPT****Protégez et surveillez les lignes dans les parcs solaires avec des onduleurs de lignes avec 1 MPPT.**

La gamme de boîtiers de raccordement du générateur PV DC ci-dessous est destinée à être utilisée avec des onduleurs de ligne avec un maximum de Power Point Tracker (MPPT) pour regrouper, protéger et isoler le nombre de lignes que ces onduleurs utilisent. 1 MPPT

Informations générales de commande

Version	Photovoltaïque, Boîtier confectionné, Boîtier de combinaison, 1500 V, Avec porte-fusible, Protection contre la foudre et la surtension II, Presse-étoupe, pour montage sur paroi, Interrupteur-sectionneur, Paysage, Onduleur de chaîne
Référence	8000123552
Type	PV 215S0F3CXXV100TXPX15LWW
GTIN (EAN)	4099986883987
Qté.	1 pièce(s)

PV 215S0F3CXXV100TXPX15LWW

Weidmüller Interface GmbH & Co. KG

Klingenbergstraße 26

D-32758 Detmold

Germany

www.weidmueller.com

Caractéristiques techniques

Dimensions et poids

Profondeur	300 mm	Profondeur (pouces)	11,811 inch
Hauteur	636 mm	Hauteur (pouces)	25,039 inch
Largeur	847 mm	Largeur (pouces)	33,346 inch
Poids net	13 664,162 g		

Températures

Température ambiante	-20°C to +45 °C	Température de fonctionnement	-20°C to +45 °C
----------------------	-----------------	-------------------------------	-----------------

Classifications

ETIM 6.0	EC002928	ETIM 7.0	EC002928
ETIM 8.0	EC003857	ETIM 9.0	EC003857
ECLASS 9.0	22-57-92-03	ECLASS 9.1	22-57-02-90
ECLASS 10.0	22-57-02-90	ECLASS 11.0	22-57-02-92
ECLASS 12.0	22-57-02-92	ECLASS 13.0	22-57-02-92

Boîtier

Degré de protection	IP65	Type de montage	Montage sur paroi
---------------------	------	-----------------	-------------------

Entrées DC

Conducteur fusible standard	gPV (EN 60269-6)		
Connecteur de mise à la terre fonctionnel	Entrée du câble	Nombre d'entrées de câble	1
		Diamètre de câble, min.	6 mm
		Diamètre de câble, max.	12 mm
	Raccordement du conducteur	Type de raccordement	Presse-étoupe M20
Entrée CC + & -	Raccordement des conducteurs	Type de raccordement	Presse-étoupe M16
	Entrée du câble	Nombre d'entrées de câble	30
		Diamètre de câble, min.	5 mm
		Diamètre de câble, max.	10 mm
Fusible	10 x 85 mm		
Fusible	Support fusible vide		
Fusible	15 A, 16 A, 20 A, 25 A, 30 A, 32 A		
Nombre d'entrées DC	15		
Nombre de points de puissance maximum	1		
Position des fusibles	Entrées positive et négative		
Pôles fusionnés de chaîne	+/-		
Raccordement câble d'entrée DC (+)	Raccordement vissé		
Raccordement câble d'entrée DC (-)	Raccordement vissé		
Type de fusible	Support fusible vide		
Type de raccordement câble d'entrée DC	Presse-étoupe		

Normes et standards

Normes	EN 61439-2:2011, IEC 61439-2 ed 3.0
--------	-------------------------------------

Date de création 4 juillet 2024 11:29:22 CEST

Niveau du catalogue 29.06.2024 / Toutes modifications techniques réservées

PV 215S0F3CXXV100TPX15LWW

Weidmüller Interface GmbH & Co. KG
 Klingenbergstraße 26
 D-32758 Detmold
 Germany

www.weidmueller.com

Caractéristiques techniques

Propriétés électriques DC

Mise à la terre	Directement sur le VPU	Protection surtension côté DC	1.500 V type II avec contact à distance
Puissance de commutation AC	400 A (DC21B 1500 V)	Tension nominale	1 500 V

Sorties DC

Le disjoncteur de protection est doté d'un contact auxiliaire	Non		
Nombre de sorties DC	2		
Raccordement câble de sortie DC	Raccordement de boulon et écrou M10		
Sortie CC + & -	Raccordement des conducteurs	Type de raccordement Presse-étoupe M40	
		Section du conducteur, 150 mm ² min.	
		Section du conducteur, 300 mm ² max.	
Type de raccordement câble de sortie DC	Connecteurs à borne vissée		

Surveillance de branche DC

Fonction de surveillance	Sans surveillance
--------------------------	-------------------

Garantie

Période	5 ans
---------	-------

Boîtier

Exécution de l'interrupteur-sectionneur	interrupteur dans le boîtier	Fixation du coffret	Pattes de fixation
Ligne type de raccordement	Borne interne (avec passage de presse-étoupe)	Matériau isolant	Polyester glass-fibre reinforced, Polycarbonate
Protection	Porte à charnières	Tenue aux chocs	IK10 conforme à la norme CEI 62262
Type de montage	Montage sur paroi		

Caractéristiques générales

Degré de protection	IP65	Lieu d'installation	Zone extérieure protégée (>1 km de la mer)
Normes	EN 61439-2:2011, IEC 61439-2 ed 3.0		

Propriétés électriques

Tension nominale DC	1 500 V	Puissance de l'interrupteur-sectionneur	IEC 60947-3
---------------------	---------	---	-------------

Protection contre la foudre côté CC

Courant de court-circuit I _{SCP}	19 A	Normes	EN 61439-2:2011, IEC 61439-2 ed 3.0
Protection surtension côté DC	1.500 V type II avec contact à distance		

PV 215S0F3CXXV100TXPX15LWW

Weidmüller Interface GmbH & Co. KG

Klingenbergstraße 26

D-32758 Detmold

Germany

www.weidmueller.com

Caractéristiques techniques

Conformité environnementale du produit

REACH SVHC	Lead 7439-92-1
SCIP	1d28ada4-1634-4382-8635-45f6353a6574

Agréments

Agréments



ROHS	Conforme
------	----------

Téléchargements

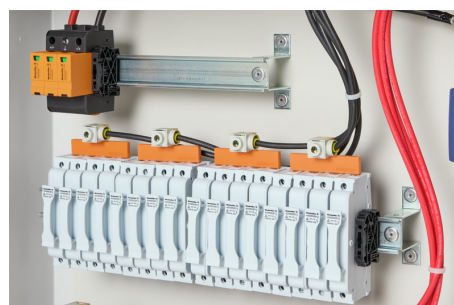
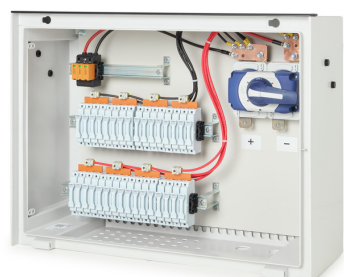
Agrément/Certificat/Document de conformité	EU Declaration of Conformity Combiner Boxes non monitored
Documentation technique	Mechanical Drawing Electrical Drawing
Documentation utilisateur	User Manual PV DC Combiner Boxes
Catalogue	Catalogues in PDF-format

PV 215S0F3CXXV100TXPX15LWW

Weidmüller Interface GmbH & Co. KG
Klingenbergstraße 26
D-32758 Detmold
Germany

www.weidmueller.com

Dessins



PV 215S0F3CXXV100TXPX15LWW

Weidmüller Interface GmbH & Co. KG
Klingenbergstraße 26
D-32758 Detmold
Germany

www.weidmueller.com

Dessins

Combiner Box Name Description

