

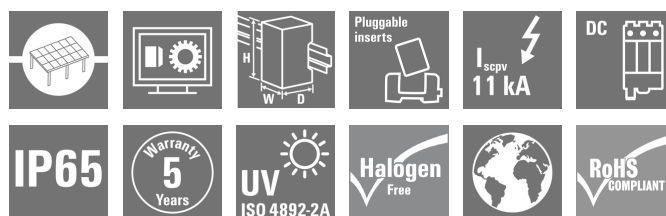
PV 215S0F3CXXV100TA1PA15LWW**Weidmüller Interface GmbH & Co. KG**

Klingenbergstraße 26

D-32758 Detmold

Germany

www.weidmueller.com

**Portefeuille de modèles standards pour onduleurs de ligne 1 MPPT****Protégez et surveillez les lignes dans les parcs solaires avec des onduleurs de lignes avec 1 MPPT.**

La gamme de boîtiers de raccordement du générateur PV DC ci-dessous est destinée à être utilisée avec des onduleurs de ligne avec un maximum de Power Point Tracker (MPPT) pour regrouper, protéger et isoler le nombre de lignes que ces onduleurs utilisent. 1 MPPT

Informations générales de commande

Version	Photovoltaïque, Boîtier confectionné, Boîtier de combinaison, 1500 V, Avec porte-fusible, Protection contre la foudre et la surtension II, Presse-étoupe, pour montage sur paroi, Interrupteur-sectionneur, Paysage, Surveillance de courant, Surveillance de tension, Surveillance de température, Onduleur de chaîne
Référence	8000122737
Type	PV 215S0F3CXXV100TA1PA15LWW
GTIN (EAN)	4099986854765
Qté.	1 pièce(s)

Date de création 4 juillet 2024 11:27:38 CEST

PV 215S0F3CXXV100TA1PA15LWW

Weidmüller Interface GmbH & Co. KG

Klingenbergstraße 26

D-32758 Detmold

Germany

www.weidmueller.com

Caractéristiques techniques

Dimensions et poids

Profondeur	300 mm	Profondeur (pouces)	11,811 inch
Hauteur	636 mm	Hauteur (pouces)	25,039 inch
Largeur	847 mm	Largeur (pouces)	33,346 inch
Poids net	30 000 g		

Températures

Température ambiante	-20°C to +45 °C	Température de fonctionnement	-20°C to +45 °C
----------------------	-----------------	-------------------------------	-----------------

Classifications

ETIM 6.0	EC002928	ETIM 7.0	EC002928
ETIM 8.0	EC003857	ETIM 9.0	EC003857
ECLASS 9.0	22-57-92-03	ECLASS 9.1	22-57-02-90
ECLASS 10.0	22-57-02-90	ECLASS 11.0	22-57-02-92
ECLASS 12.0	22-57-02-92	ECLASS 13.0	22-57-02-92

Boîtier

Degré de protection	IP65	Type de montage	Montage sur paroi
---------------------	------	-----------------	-------------------

Entrées DC

Conducteur fusible standard	gPV (EN 60269-6)		
Connecteur de mise à la terre fonctionnel	Entrée du câble	Nombre d'entrées de câble	1
		Diamètre de câble, min.	6 mm
		Diamètre de câble, max.	12 mm
Entrée CC + & -	Raccordement du conducteur	Type de raccordement	Presse-étoupe M20
	Raccordement des conducteurs	Type de raccordement	Presse-étoupe M16
	Entrée du câble	Nombre d'entrées de câble	30
		Diamètre de câble, min.	5 mm
		Diamètre de câble, max.	10 mm
Fusible	10 x 85 mm		
Fusible	Support fusible vide		
Fusible	15 A, 16 A, 20 A, 25 A, 30 A, 32 A		
Nombre d'entrées DC	15		
Nombre de points de puissance maximum	1		
Position des fusibles	Entrées positive et négative		
Pôles fusionnés de chaîne	+/-		
Raccordement câble d'entrée DC (+)	Raccordement vissé		
Raccordement câble d'entrée DC (-)	Raccordement vissé		
Type de fusible	Support fusible vide		
Type de raccordement câble d'entrée DC	Presse-étoupe		

Normes et standards

Normes	EN 61439-2:2011, IEC 61439-2 ed 3.0
--------	-------------------------------------

Date de création 4 juillet 2024 11:27:38 CEST

Niveau du catalogue 29.06.2024 / Toutes modifications techniques réservées

PV 215S0F3CXXV100TA1PA15LWW

Weidmüller Interface GmbH & Co. KG
 Klingenbergstraße 26
 D-32758 Detmold
 Germany

www.weidmueller.com

Caractéristiques techniques

Propriétés électriques DC

Mise à la terre	Directement sur le VPU	Protection surtension côté DC	1.500 V type II avec contact à distance
Puissance de commutation AC	400 A (DC21B 1500 V)	Tension nominale	1 500 V

Sorties DC

Le disjoncteur de protection est doté d'un contact auxiliaire	Non		
Nombre de sorties DC	2		
Raccordement câble de sortie DC	Raccordement de boulon et écrou M10		
Sortie CC + & -	Raccordement des conducteurs	Type de raccordement Presse-étoupe M40	
		Section du conducteur, 150 mm ² min.	
		Section du conducteur, 300 mm ² max.	
Type de raccordement câble de sortie DC	Connecteurs à borne vissée		

Surveillance de branche DC

Fonction de surveillance	SMS solaire, Tension de sortie, courant de sortie, température	Puissance	Auto-alimenté
Surveillance de courant	SMS solaire	Surveillance de température	SMS solaire
Surveillance de tension	SMS solaire		

Garantie

Période	5 ans
---------	-------

Boîtier

Exécution de l'interrupteur-sectionneur	interrupteur dans le boîtier	Fixation du coffret	Pattes de fixation
Ligne type de raccordement	Borne interne (avec passage de presse-étoupe)	Matériau isolant	Polyester glass-fibre reinforced, Polycarbonate
Protection	Porte à charnières	Tenue aux chocs	IK 10 conforme à la norme CEI 62262
Type de montage	Montage sur paroi		

Caractéristiques générales

Degré de protection	IP65	Lieu d'installation	Zone extérieure protégée (>1 km de la mer)
Normes	EN 61439-2:2011, IEC 61439-2 ed 3.0		

Propriétés électriques

Tension nominale DC	1 500 V	Puissance de l'interrupteur-sectionneur	IEC 60947-3
---------------------	---------	---	-------------

Protection contre la foudre côté CC

Courant de court-circuit I _{SCPV}	19 A	Normes	EN 61439-2:2011, IEC 61439-2 ed 3.0
Protection surtension côté DC	1.500 V type II avec contact à distance		

PV 215S0F3CXXV100TA1PA15LWW

Weidmüller Interface GmbH & Co. KG

Klingenbergstraße 26

D-32758 Detmold

Germany

www.weidmueller.com

Caractéristiques techniques

Conformité environnementale du produit

REACH SVHC	Lead 7439-92-1
SCIP	1d28ada4-1634-4382-8635-45f6353a6574

Agréments

Agréments



ROHS	Conforme
------	----------

Téléchargements

Agrément/Certificat/Document de conformité	EU Declaration of Conformity Combiner Boxes monitored
Documentation technique	Mechanical Drawing Electrical Drawing
Documentation utilisateur	User Manual PV DC Combiner Boxes
Catalogue	Catalogues in PDF-format

PV 215S0F3CXXV100TA1PA15LWW

Weidmüller Interface GmbH & Co. KG

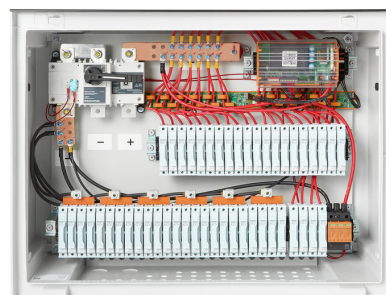
Klingenbergstraße 26

D-32758 Detmold

Germany

www.weidmueller.com

Dessins



PV 215S0F3CXXV100TA1PA15LWW

Weidmüller Interface GmbH & Co. KG
Klingenbergstraße 26
D-32758 Detmold
Germany

www.weidmueller.com

Dessins

Combiner Box Name Description

PV 2 24 S0 FX CXX VX OX TXPX 15 P F ES

PV 1: PV DC L0 Industrial
PV 2: PV DC L1 Industrial
PV 3: PV DC L2 Industrial

Number of inputs (01-36)

S0: Switch-disconnector

S0 → Switch-disconnector (SW)
S1 → Switch-disconnector with remote disconnection (SW RD)
S2 → Molded Case Circuit Breaker (MCCB)
S3 → Motorized switch-disconnector (SW M)
S4 → Switch-disconnector with Contactor (SW K)
S5 → No switch-disconnector needed (N/A)

FX: Fuses / Fuseholders position

F0 → Fuses Both Poles
F1 → Only Positive Fuses
F2 → Only Negative Fuses
F3 → Only Fuse Holders
F4 → Only Fuse holder in positive (+)
F5 → Only Fuse holder in negative (-)
FX → No Fuse holders needed (N/A)

CXX: CIL Fuses Type → C 10/15/16/20/25/30/40/50/55/60/63/80 - (Example C20)

NXX: NH Fuses Type → N 40/50/63/80/100/125/160/200/250/315/355/400 - (Example N40)

CXX → N/A, NXX → N/A

VX: SPD Type

V0 → SPD Class II / V1 → SPD Class I+II / V2 → SPD Class I
VX → No SPD needed (N/A)

OX: Output type
O0 → No holder needed (N/A)
O1 → Cable Gland
O2 → M20x1.5
O3 → M24x1.5
O4 → M30x1.5

Country / Whole World

Floating: YES (F) / NO

P: Portrait

L: Landscape

10: 1000V

15: 1500V

TX: Monitoring Device

TX → No monitoring (N/A)

T2 → TC 24V (24V or 1.3kV)

T3 → TC 24V

T4 → TC 24V

T5 → TC 24V

T6 → TC 24V

T7 → TC 24V

T8 → TC 24V

T9 → TC 24V

T10 → TC 24V

T11 → TC 24V

T12 → TC 24V

T13 → TC 24V

T14 → TC 24V

T15 → TC 24V

T16 → TC 24V

T17 → TC 24V

T18 → TC 24V

T19 → TC 24V

T20 → TC 24V

T21 → TC 24V

T22 → TC 24V

T23 → TC 24V

T24 → TC 24V

T25 → TC 24V

T26 → TC 24V

T27 → TC 24V

T28 → TC 24V

T29 → TC 24V

T30 → TC 24V

T31 → TC 24V

T32 → TC 24V

T33 → TC 24V

T34 → TC 24V

T35 → TC 24V

T36 → TC 24V

T37 → TC 24V

T38 → TC 24V

T39 → TC 24V

T40 → TC 24V

T41 → TC 24V

T42 → TC 24V

T43 → TC 24V

T44 → TC 24V

T45 → TC 24V

T46 → TC 24V

T47 → TC 24V

T48 → TC 24V

T49 → TC 24V

T50 → TC 24V

T51 → TC 24V

T52 → TC 24V

T53 → TC 24V

T54 → TC 24V

T55 → TC 24V

T56 → TC 24V

T57 → TC 24V

T58 → TC 24V

T59 → TC 24V

T60 → TC 24V

T61 → TC 24V

T62 → TC 24V

T63 → TC 24V

T64 → TC 24V

T65 → TC 24V

T66 → TC 24V

T67 → TC 24V

T68 → TC 24V

T69 → TC 24V

T70 → TC 24V

T71 → TC 24V

T72 → TC 24V

T73 → TC 24V

T74 → TC 24V

T75 → TC 24V

T76 → TC 24V

T77 → TC 24V

T78 → TC 24V

T79 → TC 24V

T80 → TC 24V

T81 → TC 24V

T82 → TC 24V

T83 → TC 24V

T84 → TC 24V

T85 → TC 24V

T86 → TC 24V

T87 → TC 24V

T88 → TC 24V

T89 → TC 24V

T90 → TC 24V

T91 → TC 24V

T92 → TC 24V

T93 → TC 24V

T94 → TC 24V

T95 → TC 24V

T96 → TC 24V

T97 → TC 24V

T98 → TC 24V

T99 → TC 24V

T100 → TC 24V

T101 → TC 24V

T102 → TC 24V

T103 → TC 24V

T104 → TC 24V

T105 → TC 24V

T106 → TC 24V

T107 → TC 24V

T108 → TC 24V

T109 → TC 24V

T110 → TC 24V

T111 → TC 24V

T112 → TC 24V

T113 → TC 24V

T114 → TC 24V

T115 → TC 24V

T116 → TC 24V

T117 → TC 24V

T118 → TC 24V

T119 → TC 24V

T120 → TC 24V

T121 → TC 24V

T122 → TC 24V

T123 → TC 24V

T124 → TC 24V

T125 → TC 24V

T126 → TC 24V

T127 → TC 24V

T128 → TC 24V

T129 → TC 24V

T130 → TC 24V

T131 → TC 24V

T132 → TC 24V

T133 → TC 24V

T134 → TC 24V

T135 → TC 24V

T136 → TC 24V

T137 → TC 24V

T138 → TC 24V

T139 → TC 24V

T140 → TC 24V

T141 → TC 24V

T142 → TC 24V

T143 → TC 24V

T144 → TC 24V

T145 → TC 24V

T146 → TC 24V

T147 → TC 24V

T148 → TC 24V

T149 → TC 24V

T150 → TC 24V

T151 → TC 24V

T152 → TC 24V

T153 → TC 24V

T154 → TC 24V

T155 → TC 24V

T156 → TC 24V

T157 → TC 24V

T158 → TC 24V

T159 → TC 24V

T160 → TC 24V

T161 → TC 24V

T162 → TC 24V

T163 → TC 24V

T164 → TC 24V

T165 → TC 24V

T166 → TC 24V

T167 → TC 24V

T168 → TC 24V

T169 → TC 24V

T170 → TC 24V

T171 → TC 24V

T172 → TC 24V

T173 → TC 24V

T174 → TC 24V

T175 → TC 24V

T176 → TC 24V

T177 → TC 24V

T178 → TC 24V

T179 → TC 24V

T180 → TC 24V

T181 → TC 24V

T182 → TC 24V

T183 → TC 24V

T184 → TC 24V

T185 → TC 24V

T186 → TC 24V

T187 → TC 24V

T188 → TC 24V

T189 → TC 24V

T190 → TC 24V

T191 → TC 24V

T192 → TC 24V

T193 → TC 24V

T194 → TC 24V

T195 → TC 24V

T196 → TC 24V

T197 → TC 24V

T198 → TC 24V

T199 → TC 24V

T200 → TC 24V

T201 → TC 24V

T202 → TC 24V

T203 → TC 24V

T204 → TC 24V

T205 → TC 24V

T206 → TC 24V

T207 → TC 24V

T208 → TC 24V

T209 → TC 24V

T210 → TC 24V

T211 → TC 24V

T212 → TC 24V

T213 → TC 24V

T214 → TC 24V

T215 → TC 24V

T216 → TC 24V

T217 → TC 24V

T218 → TC 24V

T219 → TC 24V

T220 → TC 24V

T221 → TC 24V

T222 → TC 24V

T223 → TC 24V

T224 → TC 24V

T225 → TC 24V

T226 → TC 24V

T227 → TC 24V

T228 → TC 24V

T229 → TC 24V

T230 → TC 24V

T231 → TC 24V

T232 → TC 24V

T233 → TC 24V

T234 → TC 24V

T235 → TC 24V

T236 → TC 24V

T237 → TC 24V

T238 → TC 24V

T239 → TC 24V

T240 → TC 24V

T241 → TC 24V

T242 → TC 24V

T243 → TC 24V

T244 → TC 24V

T245 → TC 24V

T246 → TC 24V

T247 → TC 24V

T248 → TC 24V

T249 → TC 24V

T250 → TC 24V

T251 → TC 24V

T252 → TC 24V