

**PVC DC 2I 1O 6MPP RD WM4 11****Weidmüller Interface GmbH & Co. KG**

Klingenbergstraße 26

D-32758 Detmold

Germany

[www.weidmueller.com](http://www.weidmueller.com)**Informations générales de commande**

Version	Photovoltaïque, Interrupteur du pompier, 1100 V, 6 MPP, 2 entrées / 1 sortie par MPP, Déconnexion à distance, WM4C
Référence	<a href="#">8000115473</a>
Type	PVC DC 2I 1O 6MPP RD WM4 11
GTIN (EAN)	4099986874275
Qté.	1 pièce(s)

## PVC DC 2I 10 6MPP RD WM4 11

Weidmüller Interface GmbH & Co. KG  
Klingenbergstraße 26  
D-32758 Detmold  
Germany

www.weidmueller.com

## Caractéristiques techniques

## Dimensions et poids

Profondeur	132 mm	Profondeur (pouces)	5,197 inch
Hauteur	339 mm	Hauteur (pouces)	13,346 inch
Largeur	400 mm	Largeur (pouces)	15,748 inch
Poids net	7 198 g		

## Températures

Température ambiante	-20 °C...+50 °C	Humidité	5...95 % (sans condensation)
----------------------	-----------------	----------	------------------------------

## Classifications

ETIM 6.0	EC002928	ETIM 7.0	EC002928
ETIM 8.0	EC003857	ETIM 9.0	EC003857
ECLASS 9.0	22-57-92-03	ECLASS 9.1	22-57-02-90
ECLASS 10.0	22-57-02-90	ECLASS 11.0	22-57-02-92
ECLASS 12.0	22-57-02-92	ECLASS 13.0	22-57-02-92

## Approbations et normes

Agréments	EN 61439-2, IEC 61439-2, Directive OVE R 11-1:2022-05-01
-----------	--

## Garantie

Période	5 ans
---------	-------

## Boîtier

Classe de protection	II	Exécution de l'interrupteur-sectionneur	Déconnecteur distant dans le boîtier
Fixation du coffret	Via les pieds de montage	Ligne type de raccordement	Connecteur WM4C
Matériau isolant	Polyester glass-fibre reinforced, Polycarbonate	Tenue aux chocs	IK08 conforme à la norme CEI 62208, IK10 conforme à la norme CEI 62262
Type de montage	Pattes de fixation		

## Caractéristiques générales

Degré de protection	IP65	Lieu d'installation	Zone extérieure protégée (terre et mer)
---------------------	------	---------------------	---

## Déconnecteur à distance

Rétablissement automatique après chute de tension

Nombre de cycles d'exploitation	10 000		
Tension de commande	100 V AC - 250 V AC 50/60Hz		
Contact auxiliaire de déconnexion à distance	Entrée du câble	Nombre d'entrées de câble	1
	Raccordement du conducteur	Type de raccordement	PUSH IN
		Flexible, max. H05(07) 2,5 mm² V-K	
		avec embouts, DIN 46228 pt 1, max.	2,5 mm²

## PVC DC 2I 10 6MPP RD WM4 11

Weidmüller Interface GmbH &amp; Co. KG

Klingenbergstraße 26

D-32758 Detmold

Germany

www.weidmueller.com

## Caractéristiques techniques

Contact de commande de déconnexion à distance	Entrée du câble	Nombre d'entrées de câble	1
	Raccordement du conducteur	Type de raccordement	PUSH IN
		Flexible, max. H05(07) 2,5 mm <sup>2</sup> V-K	
		avec embouts, DIN 46228 pt 1, max.	2,5 mm <sup>2</sup>
Type de déconnexion de la connexion d'alimentation	Déclenchement sous tension ou fonctionnement d'interrupteur manuel		
Temps de retombée	1,5 s		

## Entrées

Entrée CC + & -	Raccordement des conducteurs	Type de raccordement	Connecteur débrochable WM4C
		Section de câble compatible	EN 50618:2015
		Section du conducteur min.	4 mm <sup>2</sup>
		Section du conducteur max.	6 mm <sup>2</sup>
	Entrée du câble	Nombre d'entrées de câble	12
Nombre de points de puissance maximum	6 MPP		
Nombre max. d'entrées CC	par point de puissance maximum 2 entrées raccordées en parallèle		
Type de fusible	Ni fusible ni support fusible		

## Propriétés électriques

Courant par point d'alimentation maximal, max.	35 A		
Courant continu nominal par connexion	Courant par chaîne, max.	35 A	
Résistance nominale en courant à court terme	Courant nominal	43,75 A	
Tension nominale DC	1 100 V		
Puissance de l'interrupteur-sectionneur	DC-PV1, IEC 60947-3		

## Sorties

Nombre maximal de sorties CC	par point de puissance maximum 1 sortie		
Sortie CC + & -	Raccordement des conducteurs	Type de raccordement	Connecteur débrochable WM4C
		Section de câble compatible	TÜV 2 Pfg1169/08.07
		Section du conducteur min.	4 mm <sup>2</sup>
		Section du conducteur max.	6 mm <sup>2</sup>

## Agréments

Agréments



ROHS

Conforme

**PVC DC 2I 10 6MPP RD WM4 11****Weidmüller Interface GmbH & Co. KG**

Klingenbergstraße 26

D-32758 Detmold

Germany

[www.weidmueller.com](http://www.weidmueller.com)**Caractéristiques techniques****Téléchargements**Agrément/Certificat/Document de  
conformité[Declaration of conformity for PV fireman switches](#)

Données techniques

[Schematic diagram](#)

Documentation utilisateur

[MANUAL PV NEXT RD DE/EN](#)

Livre blanc

[Fact Sheet DE PV Feuerwehrscharter](#)[Fact Sheet EN PV Fireman switch](#)

Catalogue

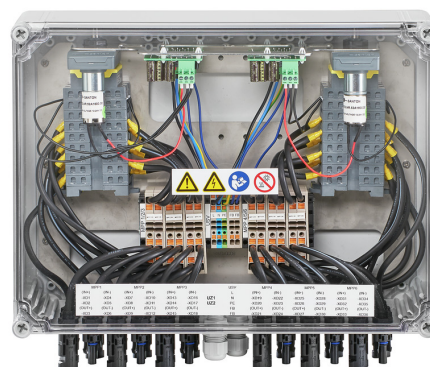
[Catalogues in PDF-format](#)

## PVC DC 2I 10 6MPP RD WM4 11

**Weidmüller Interface GmbH & Co. KG**  
Klingenbergstraße 26  
D-32758 Detmold  
Germany

[www.weidmueller.com](http://www.weidmueller.com)

## Dessins



## PVC DC 2I 10 6MPP RD WM4 11

Weidmüller Interface GmbH &amp; Co. KG

Klingenbergstraße 26

D-32758 Detmold

Germany

[www.weidmueller.com](http://www.weidmueller.com)

## Accessoires

## Tournevis cruciforme, type Phillips



Tournevis cruciforme, type Phillips, SDK PH DIN 5262, ISO 8764/2-PH, emmanchement selon ISO 8764-PH, pointe Chrom Top, poignée SoftFinish

## Informations générales de commande

Type	SDK PH3	Version
Référence	<a href="#">9008500000</a>	Tournevis, Tournevis
GTIN (EAN)	4032248056491	
Qté.	1 pièce(s)	

## Outils à couper



Outils à couper pour conducteurs jusqu'à 8 mm, 12 mm, 14 mm et 22 mm de diamètre extérieur. La géométrie de coupe spéciale assure une coupe nette et sans écrasement des conducteurs en cuivre et aluminium avec un effort physique minimum. En outre, les outils de coupe (KT 8 à KT 22) sont munis d'une protection isolante testée VDE et GS jusqu'à 1 000 V, conformément aux normes EN/CEI 60900.

## Informations générales de commande

Type	KT 14	Version
Référence	<a href="#">1157820000</a>	Outils à couper, Coupe-câble manipulable d'une seule main
GTIN (EAN)	4032248945344	
Qté.	1 pièce(s)	

## PVC DC 2I 10 6MPP RD WM4 11

Weidmüller Interface GmbH &amp; Co. KG

Klingenbergstraße 26

D-32758 Detmold

Germany

www.weidmueller.com

## Accessoires

## Accessoires



Le capuchon de protection contre la poussière « Dustcap VSSO » protège les connecteurs solaires Weidmüller et type 4 contre la poussière et l'encrassement.

Le « SafetyClip » protège les connecteurs solaires Weidmüller contre toute ouverture involontaire et peut être retiré uniquement à l'aide du multi-outil spécial.

## Informations générales de commande

Type	VSSO WM4 C	Version
Référence	<a href="#">1254870000</a>	Photovoltaïque, Conception plate
GTIN (EAN)	4050118047479	
Qté.	100 pièce(s)	

## Colliers de serrage résistants aux UV



Le polyamide 6.6 résistant aux UV garantit la durabilité exceptionnelle de nos colliers de serrage spéciaux, même sous radiations UV importantes. Parfaitement adapté à une utilisation extérieure en continu.

## Informations générales de commande

Type	CB-UVR 290/4,5 BK	Version
Référence	<a href="#">2659350000</a>	Colliers de serrage, 4,5 x 290 mm, Polyamide 66, 220 N
GTIN (EAN)	4050118682816	
Qté.	100 pièce(s)	

**PVC DC 2I 10 6MPP RD WM4 11****Weidmüller Interface GmbH & Co. KG**

Klingenbergstraße 26

D-32758 Detmold

Germany

[www.weidmueller.com](http://www.weidmueller.com)**Accessoires****Câbles à connecteur Y**

Le câble Y ou X est utilisé pour connecter trois ou quatre éléments d'un système PV, tels que la connexion entre les armoires PV, les onduleurs et les boîtes de protection surtension. Les câbles sont disponibles en différentes variantes de connexion.

**Informations générales de commande**

Type	PVHYM+M+XXXX6W-15	Version
Référence	<a href="#">2877860000</a>	Photovoltaïque, Câble à connecteur Y, 1x WM4 C Male, 2x MC4
GTIN (EAN)	4064675666424	Female, 6mm², 1500 V
Qté.	1 pièce(s)	
Type	PVHYM-M-XXXX6W+15	Version
Référence	<a href="#">2877850000</a>	Photovoltaïque, Câble à connecteur Y, 1x WM4 C Female, 2x MC4
GTIN (EAN)	4064675666417	Male, 6mm², 1500 V
Qté.	1 pièce(s)	

**Tournevis droit**

Tournevis pour vis tête fendue avec lame ronde, SD DIN 5265, ISO 2380/2, empreinte selon DIN 5264, ISO 2380/1, pointe chrome top, poignée SoftFinish

**Informations générales de commande**

Type	SDS 0.6X3.5X100	Version
Référence	<a href="#">9008330000</a>	Tournevis, Tournevis
GTIN (EAN)	4032248056286	
Qté.	1 pièce(s)	
Type	SDS 1.0X5.5X150	Version
Référence	<a href="#">9008350000</a>	Tournevis, Tournevis
GTIN (EAN)	4032248056316	
Qté.	1 pièce(s)	



## PVC DC 2I 10 6MPP RD WM4 11

Weidmüller Interface GmbH &amp; Co. KG

Klingenbergstraße 26

D-32758 Detmold

Germany

www.weidmueller.com

## Accessoires

## Outils



- Pour conducteurs souples et rigides avec isolant spécial
- Qualité de dénudage élevée pour applications industrielles (conforme aux exigences aéronautiques)
- La forme particulière de la lame permet le dénudage d'isolants et de gaines spéciaux
- Longueur de dénudage réglable par butée
- Grande flexibilité grâce à l'unité de dénudage amovible
- Grande précision de reproductibilité
- Sans détérioration des conducteurs
- Grande stabilité sur une longue durée de vie et grande fiabilité
- Fonction de coupe intégrée

## Informations générales de commande

Type	MULTI-STRIPAX PV	Version
Référence	<a href="#">1190490000</a>	Photovoltaïque, Connecteur
GTIN (EAN)	4032248973262	
Qté.	1 pièce(s)	

## Connecteur de terrain PV-Stick



Le choix de la rapidité. Ceci s'applique aussi au câblage des systèmes solaires. Très pratiques, nos connecteurs ne glissent pas des mains, même par grands froids. Ils s'installent très facilement et rapidement, sans utiliser de pince à sertir.

Pas besoin de contacts à sertir, ni de pince à sertir.

Vous évitez aussi les erreurs de montage. Cela permet d'économiser 50 % de temps d'installation - sans nuire à la qualité. Les nouveaux connecteurs photovoltaïques certifiés TÜV sont conformes à CEI 62852.

Notre technologie « PUSH IN » permet des raccordements sûrs au prix d'un effort minimal – insérer, mettre en marche ; en fonctionnement !

- 1.500 V DC (ALL) / 1,500 V DC (ANG)
- Technologie PUSH IN
- qualité conforme aux normes, selon CEI 62852
- Conception ergonomique primée
- Le connecteur PV le plus rapide actuellement disponible
- Verrouillage fiable

## Informations générales de commande

Type	PV-STICK- VPE 10	Version
Référence	<a href="#">1303490000</a>	Photovoltaïque, Connecteur, Raccordement PUSH IN, male
GTIN (EAN)	4050118102529	
Qté.	10 pièce(s)	
Type	PV-STICK+ VPE 10	Version
Référence	<a href="#">1303450000</a>	Photovoltaïque, Connecteur, Raccordement PUSH IN, female
GTIN (EAN)	4050118102468	
Qté.	10 pièce(s)	