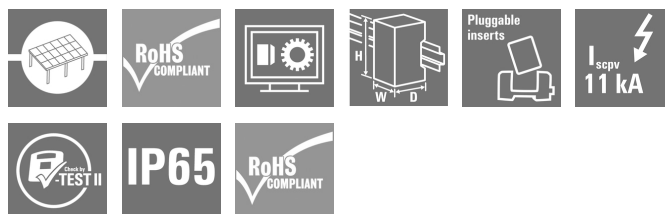
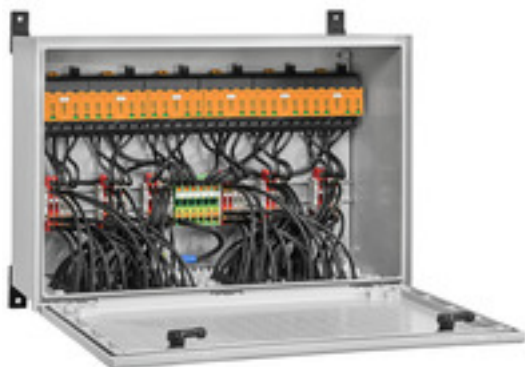


**PVC DC 2I 1O 12MPP SPD1R WM4 11****Weidmüller Interface GmbH & Co. KG**

Klingenbergstraße 26

D-32758 Detmold

Germany

[www.weidmueller.com](http://www.weidmueller.com)

Les boîtiers de raccordement du générateur PV Next pour les onduleurs avec 1 à 12 pisteurs MPP sont utilisés pour protéger le côté DC d'un système photovoltaïque. Les boîtiers de raccordement du générateur protègent l'onduleur contre les surtensions et sont donc conformes à la directive européenne EN 51543-32. En outre, ces produits offrent la possibilité de protéger le système contre les courants inversés et la possibilité de combiner des lignes pour économiser les câbles pendant la construction.

**Informations générales de commande**

Version	Photovoltaïque, Boîtier de combinaison, 1100 V, 12 MPP, 2 entrées / 1 sortie par MPP, Protection surtension I / II, WM4C
Référence	<a href="#">8000115469</a>
Type	PVC DC 2I 1O 12MPP SPD1R WM4 11
GTIN (EAN)	4099986879126
Qté.	1 pièce(s)
Pièces de rechange	<a href="#">2530600000</a> <a href="#">2534300000</a>

**PVC DC 2I 10 12MPP SPD1R WM4 11****Weidmüller Interface GmbH & Co. KG**

Klingenbergstraße 26

D-32758 Detmold

Germany

[www.weidmueller.com](http://www.weidmueller.com)**Caractéristiques techniques****Dimensions et poids**

Profondeur	250 mm	Profondeur (pouces)	9,842 inch
Hauteur	467 mm	Hauteur (pouces)	18,386 inch
Largeur	600 mm	Largeur (pouces)	23,622 inch
Poids net	18 342,02 g		

**Températures**

Température ambiante	-25 °C...+50 °C	Humidité	5 – 90 % (sans condensation)
----------------------	-----------------	----------	------------------------------

**Classifications**

ETIM 6.0	EC002928	ETIM 7.0	EC002928
ETIM 8.0	EC003857	ETIM 9.0	EC003857
ECLASS 9.0	22-57-92-03	ECLASS 9.1	22-57-02-90
ECLASS 10.0	22-57-02-90	ECLASS 11.0	22-57-02-92
ECLASS 12.0	22-57-02-92	ECLASS 13.0	22-57-02-92

**PVC DC 2I 10 12MPP SPD1R WM4 11**

**Weidmüller Interface GmbH & Co. KG**  
Klingenbergstraße 26  
D-32758 Detmold  
Germany

[www.weidmueller.com](http://www.weidmueller.com)

**Caractéristiques techniques****Textes de description**

Texte descriptif long

Boîtier de raccordement du générateur pour onduleurs avec tracker 12 MPP, valable pour la protection de la face DC d'un système photovoltaïque selon EN 51543-32.  
MPP1:  
2 entrées, raccordement via connecteur WM4 C, compatible avec sortie de câble TÜV 2 Pfg 1169/08.07 / EN 50618:2063  
1 sortie, raccordement via connecteur WM4 C, compatible avec sortie de câble TÜV 2 Pfg 1169/08.07 / EN 50618:2063  
MPP2 à 12: identique à MPP1  
Max. tension de corde Uoc : 1100V  
1 classe/type I + II parafoudre combiné avec contact de signalisation  
Raccordement du contact de signalisation via presse-étoupe (8-12mmØ) diamètre du câble max. : 1,5mm<sup>2</sup>  
Raccordement de la terre fonctionnelle via presse-étoupe (8-12mmØ)  
Diamètre du câble : 16-25mm<sup>2</sup>  
Classe de protection : IP65  
Tout construit dans un boîtier en fibres de verre renforcées de polyester. Dimensions HxLxD : 467 x 600 x 250 mm  
Agrément conforme aux normes CEI 61439-1:2011 et EN 61439-2:2011 pour les appareillages de commutation et de commande à faible tension

**Surveillance de branche DC**

Fonction de surveillance

Sans surveillance

**Approbations et normes**

Agréments

EN 61439-2, IEC 61439-2

**Garantie**

Période

5 ans

Date de création 4 juin 2024 08:56:18 CEST

## PVC DC 2I 10 12MPP SPD1R WM4 11

**Weidmüller Interface GmbH & Co. KG**  
 Klingenbergstraße 26  
 D-32758 Detmold  
 Germany

www.weidmueller.com

## Caractéristiques techniques

## Boîtier

Classe de protection	II	Exécution de l'interrupteur-sectionneur	pas d'interrupteur
Fixation du coffret	Via les pieds de montage	Ligne type de raccordement	Connecteur WM4C
Matériau isolant	Polyester glass-fibre reinforced, Polycarbonate	Tenue aux chocs	IK10 conforme à la norme CEI 62262
Type de montage	Pattes de fixation		

## Caractéristiques générales

Degré de protection	IP65	Lieu d'installation	Zone extérieure protégée (>1 km de la mer)
---------------------	------	---------------------	--

## Entrées

Connecteur de mise à la terre fonctionnel	Entrée du câble	Nombre d'entrées de câble	1
	Raccordement du conducteur	Type de raccordement	PUSH IN avec actionneur
		Flexible, max. H05(07) V-K	25 mm <sup>2</sup>
		avec embouts, DIN 46228 pt 1, max.	16 mm <sup>2</sup>
Contact auxiliaire de protection contre les surtensions	Entrée du câble	Nombre d'entrées de câble	1
	Raccordement du conducteur	Type de raccordement	Bloc de jonction à ressort avec actionneur
		Flexible, max. H05(07) V-K	1,5 mm <sup>2</sup>
		avec embouts, DIN 46228 pt 1, max.	1,5 mm <sup>2</sup>
Entrée CC + & -	Raccordement des conducteurs	Type de raccordement	Connecteur débrochable WM4C
		Section de câble compatible	TÜV 2 Pfg 1169/08.07
		Section du conducteur, min.	4 mm <sup>2</sup>
		Section du conducteur, max.	6 mm <sup>2</sup>
	Entrée du câble	Nombre d'entrées de câble	24
Nombre de points de puissance maximum	12 MPP		
Nombre max. d'entrées CC	par point de puissance maximum 2 entrées raccordées en parallèle		
Type de fusible	Ni fusible ni support fusible		

## Propriétés électriques

Courant par point d'alimentation maximal, max.	35 A		
Courant continu nominal par connexion	Courant par chaîne, max.	35 A	
Résistance nominale en courant à court terme	Courant nominal	43,75 A	
Tension nominale DC	1 100 V		

## PVC DC 2I 10 12MPP SPD1R WM4 11

Weidmüller Interface GmbH &amp; Co. KG

Klingenbergstraße 26

D-32758 Detmold

Germany

www.weidmueller.com

## Caractéristiques techniques

## Protection contre la foudre côté CC

Classe d'exigence	Type I / II	Consommation de courant en veille $P_C$	<0,2 W
Courant de court-circuit $I_{SCP}$	11 000 A	Courant de décharge total $I_{total}$ (8/20 $\mu$ s)	50 kA
Courant de décharge total $I_{total}$ (10/350 $\mu$ s)	12,5 kA	Courant de décharge, max. (8/20 $\mu$ s)	40 kA
Courant de foudre de test $I_{imp}$ (10/350 $\mu$ s)	6,25 kA	Courant de fuite $I_n$ (8/20 $\mu$ s)	20 kA
Niveau de protection $U_p$ (+/-, -/PE, +/- PE)	$\leq 3.8$ kV	Niveau de protection $U_p$ (+/-)	$\leq 3.8$ kV
Niveau de protection $U_p$ (+/PE)	$\leq 3.8$ kV	Niveau de protection $U_p$ (-/PE)	$\leq 3.8$ kV
Protection surtension côté DC	1 000 V type I + II	Tension de fonctionnement continue max. mode DC UCPV +/-, -/PE, +/- PE	1 100 V
Tension de l'installation FV, max. $U_{cpv}$	1 100 V		

## Sorties

Nombre maximal de sorties CC	par point de puissance maximum 1 sortie		
Sortie CC + & -	Raccordement des conducteurs	Type de raccordement	Connecteur débrochable WM4C
		Section de câble compatible	TÜV 2 Pfg 1169/08.07
		Section du conducteur, 4 mm <sup>2</sup> min.	
		Section du conducteur, 6 mm <sup>2</sup> max.	

## Agréments

Agréments



ROHS

Conforme

## Téléchargements

Agrément/Certificat/Document de conformité	<a href="#">Declaration of Conformity</a>
Documentation technique	<a href="#">Schematic diagram</a>
Documentation utilisateur	<a href="#">Manual PV Next String Combiner Box</a> <a href="#">MANUAL PV NEXT IT/ES/ER</a>
Livre blanc	<a href="#">Fact Sheet DE PV CB Wie man Gebäude gegen Blitzeinschläge schützt</a> <a href="#">Fact Sheet DE PV Wie man die Lebensdauer eines GAK verlängert</a> <a href="#">Fact Sheet DE PV CB Wann Sicherungen zu installieren sind</a> <a href="#">Fact Sheet DE CB PV NEXT</a> <a href="#">Fact Sheet EN PV CB When DC fuses are mandatory to install</a> <a href="#">Fact Sheet EN CB PV NEXT</a> <a href="#">Fact Sheet EN PV How to protect buildings against lightning strikes</a> <a href="#">Fact Sheet EN PV How to extend the life time of a Combiner Box</a> <a href="#">Fact Sheet DE CB PV Strings kombinieren</a> <a href="#">Fact Sheet DE PV CB Richtig verbinden</a> <a href="#">Fact Sheet EN CB Combining PV strings</a> <a href="#">Fact Sheet EN PV CB connection</a> <a href="#">Fact Sheet EN PV Combiner Box earthing</a> <a href="#">Fact Sheet DE PV Combiner Box Erdung</a>
Catalogue	<a href="#">Catalogues in PDF-format</a>

Date de création 4 juin 2024 08:56:18 CEST

Niveau du catalogue 01.06.2024 / Toutes modifications techniques réservées

5

### PVC DC 2I 10 12MPP SPD1R WM4 11

**Weidmüller Interface GmbH & Co. KG**  
Klingenbergstraße 26  
D-32758 Detmold  
Germany

[www.weidmueller.com](http://www.weidmueller.com)

## Dessins



## PVC DC 2I 10 12MPP SPD1R WM4 11

Weidmüller Interface GmbH &amp; Co. KG

Klingenbergstraße 26

D-32758 Detmold

Germany

www.weidmueller.com

## Accessoires

## Câbles à connecteur Y

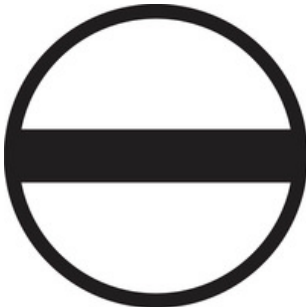


Le câble Y ou X est utilisé pour connecter trois ou quatre éléments d'un système PV, tels que la connexion entre les armoires PV, les onduleurs et les boîtes de protection surtension. Les câbles sont disponibles en différentes variantes de connexion.

## Informations générales de commande

Type	PVHYM-M-XXXX6W+15	Version
Référence	<a href="#">2877850000</a>	Photovoltaïque, Câble à connecteur Y, 1x WM4 C Female, 2x MC4
GTIN (EAN)	4064675666417	Male, 6mm², 1500 V
Qté.	1 pièce(s)	
Type	PVHYM+M+XXXX6W-15	Version
Référence	<a href="#">2877860000</a>	Photovoltaïque, Câble à connecteur Y, 1x WM4 C Male, 2x MC4
GTIN (EAN)	4064675666424	Female, 6mm², 1500 V
Qté.	1 pièce(s)	

## Tournevis droit



Tournevis isolé VDE pour vis tête fendue, SDI DIN 7437, ISO 2380/2, empreinte selon DIN 5264, ISO 2380/1, poignée SoftFinish

## Informations générales de commande

Type	SDIS 1.0X5.5X125	Version
Référence	<a href="#">2749850000</a>	Tournevis, Largeur de la lame (B): 5.5 mm, longueur de la lame: 125 mm, Epaisseur de la lame (A): 1 mm
GTIN (EAN)	4050118897050	
Qté.	1 pièce(s)	
Type	SDIS 0.6X3.5X100	Version
Référence	<a href="#">2749810000</a>	Tournevis, Largeur de la lame (B): 3.5 mm, longueur de la lame: 100 mm, Epaisseur de la lame (A): 0.6 mm
GTIN (EAN)	4050118897012	
Qté.	1 pièce(s)	

## PVC DC 2I 10 12MPP SPD1R WM4 11

Weidmüller Interface GmbH &amp; Co. KG

Klingenbergstraße 26

D-32758 Detmold

Germany

www.weidmueller.com

## Accessoires

## Outils



- Pour conducteurs souples et rigides avec isolant spécial
- Qualité de dénudage élevée pour applications industrielles (conforme aux exigences aéronautiques)
- La forme particulière de la lame permet le dénudage d'isolants et de gaines spéciaux
- Longueur de dénudage réglable par butée
- Grande flexibilité grâce à l'unité de dénudage amovible
- Grande précision de reproductibilité
- Sans détérioration des conducteurs
- Grande stabilité sur une longue durée de vie et grande fiabilité
- Fonction de coupe intégrée

## Informations générales de commande

Type	MULTI-STRIPAX PV	Version
Référence	<a href="#">1190490000</a>	Photovoltaïque, Connecteur
GTIN (EAN)	4032248973262	
Qté.	1 pièce(s)	

## Colliers de serrage résistants aux UV



Le polyamide 6.6 résistant aux UV garantit la durabilité exceptionnelle de nos colliers de serrage spéciaux, même sous radiations UV importantes. Parfaitement adapté à une utilisation extérieure en continu.

## Informations générales de commande

Type	CB-UVR 290/4,5 BK	Version
Référence	<a href="#">2659350000</a>	Colliers de serrage, 4.5 x 290 mm, Polyamide 66, 220 N
GTIN (EAN)	4050118682816	
Qté.	100 pièce(s)	

## PVC DC 2I 10 12MPP SPD1R WM4 11

Weidmüller Interface GmbH &amp; Co. KG

Klingenbergstraße 26

D-32758 Detmold

Germany

www.weidmueller.com

## Accessoires

## Outils à couper



Outils à couper pour conducteurs jusqu'à 8 mm, 12 mm, 14 mm et 22 mm de diamètre extérieur. La géométrie de coupe spéciale assure une coupe nette et sans écrasement des conducteurs en cuivre et aluminium avec un effort physique minimum. En outre, les outils de coupe (KT 8 à KT 22) sont munis d'une protection isolante testée VDE et GS jusqu'à 1 000 V, conformément aux normes EN/CEI 60900.

## Informations générales de commande

Type	KT 14	Version
Référence	<a href="#">1157820000</a>	Outils à couper, Coupe-câble manipulable d'une seule main
GTIN (EAN)	4032248945344	
Qté.	1 pièce(s)	

## Connecteur de terrain PV-Stick



Le choix de la rapidité. Ceci s'applique aussi au câblage des systèmes solaires. Très pratiques, nos connecteurs ne glissent pas des mains, même par grands froids. Ils s'installent très facilement et rapidement, sans utiliser de pince à sertir.

Pas besoin de contacts à sertir, ni de pince à sertir.

Vous évitez aussi les erreurs de montage. Cela permet d'économiser 50 % de temps d'installation - sans nuire à la qualité. Les nouveaux connecteurs photovoltaïques certifiés TÜV sont conformes à CEI 62852.

Notre technologie « PUSH IN » permet des raccordements sûrs au prix d'un effort minimal – insérer, mettre en marche ; en fonctionnement !

- 1.500 V DC (ALL) / 1.500 V DC (ANG)
- Technologie PUSH IN
- qualité conforme aux normes, selon CEI 62852
- Conception ergonomique primée
- Le connecteur PV le plus rapide actuellement disponible
- Verrouillage fiable

## Informations générales de commande

Type	PV-STICK- VPE10	Version
Référence	<a href="#">1303490000</a>	Photovoltaïque, Connecteur, Raccordement PUSH IN, male
GTIN (EAN)	4050118102529	
Qté.	10 pièce(s)	
Type	PV-STICK- VPE50	Version
Référence	<a href="#">1303500000</a>	Photovoltaïque, Connecteur, Raccordement PUSH IN, male
GTIN (EAN)	4050118102536	
Qté.	50 pièce(s)	
Type	PV-STICK- VPE200	Version
Référence	<a href="#">1303510000</a>	Photovoltaïque, Connecteur, Raccordement PUSH IN, male
GTIN (EAN)	4050118102390	
Qté.	200 pièce(s)	

**PVC DC 2I 10 12MPP SPD1R WM4 11****Weidmüller Interface GmbH & Co. KG**

Klingenbergstraße 26

D-32758 Detmold

Germany

[www.weidmueller.com](http://www.weidmueller.com)**Accessoires**

Type	PV-STICK+ VPE10	Version
Référence	<a href="#">1303450000</a>	Photovoltaïque, Connecteur, Raccordement PUSH IN, female
GTIN (EAN)	4050118102468	
Qté.	10 pièce(s)	
Type	PV-STICK+ VPE50	Version
Référence	<a href="#">1303460000</a>	Photovoltaïque, Connecteur, Raccordement PUSH IN, female
GTIN (EAN)	4050118102383	
Qté.	50 pièce(s)	
Type	PV-STICK+ VPE200	Version
Référence	<a href="#">1303470000</a>	Photovoltaïque, Connecteur, Raccordement PUSH IN, female
GTIN (EAN)	4050118102543	
Qté.	200 pièce(s)	
Type	PV-STICK SET	Version
Référence	<a href="#">1422030000</a>	Photovoltaïque, Connecteur, Raccordement PUSH IN, male, female
GTIN (EAN)	4050118225723	
Qté.	1 pièce(s)	

**PVC DC 2I 10 12MPP SPD1R WM4 11****Weidmüller Interface GmbH & Co. KG**

Klingenbergstraße 26

D-32758 Detmold

Germany

[www.weidmueller.com](http://www.weidmueller.com)**Pièces de rechange****Parafoudre de rechange****Informations générales de commande**

Type	VPU PV I+II O 1000	Version
Référence	<a href="#">2530600000</a>	Protection contre la surtension, Basse tension, Accessoires, Protection
GTIN (EAN)	4050118540819	surtension I / II, Parafoudre de rechange
Qté.	9 pièce(s)	
Type	VPU PV I+II OM 1000	Version
Référence	<a href="#">2534300000</a>	Protection contre la surtension, Basse tension, Protection surtension
GTIN (EAN)	4050118545906	I / II, Parafoudre de rechange
Qté.	9 pièce(s)	