

PV 216S0F4CXXV000TXPX15LWW

Weidmüller Interface GmbH & Co. KG

Klingenbergstraße 26

D-32758 Detmold

Germany

www.weidmueller.com

**Portefeuille de modèles standards pour les boîtiers de raccordement du générateur.****Protéger et surveiller les lignes dans un parc solaire.**

Weidmüller a développé une gamme complète de boîtiers de raccordement du générateur PV DC standards pour parcs solaires. Ces produits visent à protéger les solutions les plus couramment utilisées à ces fins d'une manière efficace et compétitive. De 6 à 32 entrées, notre génération X offre une gamme complète de produits pour les boîtiers de raccordement du générateur surveillés et non surveillés permettant à notre client de bénéficier de l'expérience et de l'engagement de Weidmueller en matière de qualité. Gen X

Informations générales de commande

Version	Photovoltaïque, Boîtier confectionné, Boîtier de combinaison, 1500 V, Avec porte-fusible, Protection contre la foudre et la surtension II, Presse-étoupe, pour montage sur paroi, Interrupteur-sectionneur, Paysage, Onduleur central
Référence	8000078885
Type	PV 216S0F4CXXV000TXPX15LWW
GTIN (EAN)	4064675468943
Qté.	1 pièce(s)

PV 216S0F4CXXV000TXPX15LWW

Weidmüller Interface GmbH & Co. KG

Klingenbergstraße 26

D-32758 Detmold

Germany

www.weidmueller.com

Caractéristiques techniques

Dimensions et poids

Profondeur	300 mm	Profondeur (pouces)	11,811 inch
Hauteur	536 mm	Hauteur (pouces)	21,102 inch
Largeur	747 mm	Largeur (pouces)	29,409 inch
Poids net	9 205,557 g		

Températures

Température ambiante	-20°C to +45 °C	Température de fonctionnement	-20°C to +45 °C
----------------------	-----------------	-------------------------------	-----------------

Classifications

ETIM 6.0	EC002928	ETIM 7.0	EC002928
ETIM 8.0	EC003857	ETIM 9.0	EC003857
ECLASS 9.0	22-57-92-03	ECLASS 9.1	22-57-02-90
ECLASS 10.0	22-57-02-90	ECLASS 11.0	22-57-02-92
ECLASS 12.0	22-57-02-92	ECLASS 13.0	22-57-02-92

Boîtier

Degré de protection	IP65	Type de montage	Montage sur paroi
---------------------	------	-----------------	-------------------

Entrées DC

Conducteur fusible standard	gPV (EN 60269-6)		
Connecteur de mise à la terre fonctionnel	Entrée du câble	Nombre d'entrées de câble	1
		Diamètre de câble, min.	6 mm
		Diamètre de câble, max.	12 mm
	Raccordement du conducteur	Type de raccordement	Presse-étoupe M20
Entrée CC + & -	Raccordement des conducteurs	Type de raccordement	Presse-étoupe M16
	Entrée du câble	Nombre d'entrées de câble	32
		Diamètre de câble, min.	5 mm
		Diamètre de câble, max.	10 mm
Fusible	Support fusible vide		
Fusible	10 x 85 mm		
Fusible	15 A, 16 A, 20 A, 25 A, 30 A, 32 A		
Nombre d'entrées DC	16		
Position des fusibles	uniquement aux entrées positives		
Pôles fusionnés de chaîne	+/-		
Raccordement câble d'entrée DC (+)	Raccordement vissé		
Raccordement câble d'entrée DC (-)	Raccordement de boulon et écrou M8		
Type de fusible	Support fusible vide		
Type de raccordement câble d'entrée DC	Presse-étoupe		

Normes et standards

Normes	EN 61439-2:2011, IEC 61439-2 ed 3.0
--------	-------------------------------------

PV 216S0F4CXXV000TPX15LWW

Weidmüller Interface GmbH & Co. KG

Klingenbergstraße 26

D-32758 Detmold

Germany

www.weidmueller.com

Caractéristiques techniques

Propriétés électriques DC

Mise à la terre	Directement sur le VPU	Protection surtension côté DC	1500 V type II sans contact à distance
Puissance de commutation AC	400 A (DC21B 1500 V)	Tension nominale	1 500 V

Sorties DC

Le disjoncteur de protection est doté d'un contact auxiliaire	Non		
Nombre de sorties DC	2		
Raccordement câble de sortie DC	Raccordement de boulon et écrou M10		
Sortie CC + & -	Raccordement des conducteurs	Type de raccordement	Presse-étoupe M40
		Section du conducteur, 150 mm ² min.	
		Section du conducteur, 300 mm ² max.	

Surveillance de branche DC

Fonction de surveillance	Sans surveillance
--------------------------	-------------------

Garantie

Période	5 ans
---------	-------

Boîtier

Exécution de l'interrupteur-sectionneur	interrupteur dans le boîtier	Fixation du coffret	Pattes de fixation
Ligne type de raccordement	Borne interne (avec passage de presse-étoupe)	Matériau isolant	Polyester glass-fibre reinforced, Polycarbonate
Protection	Porte à charnières	Tenue aux chocs	IK10 conforme à la norme CEI 62262
Type de montage	Montage sur paroi		

Caractéristiques générales

Degré de protection	IP65	Lieu d'installation	Zone extérieure protégée (>1 km de la mer)
Normes	EN 61439-2:2011, IEC 61439-2 ed 3.0		

Propriétés électriques

Tension nominale DC	1 500 V	Puissance de l'interrupteur-sectionneur	IEC 60947-3
---------------------	---------	---	-------------

Protection contre la foudre côté CC

Courant de court-circuit I _{scpv}	16 A	Normes	EN 61439-2:2011, IEC 61439-2 ed 3.0
Protection surtension côté DC	1500 V type II sans contact à distance		

Conformité environnementale du produit

REACH SVHC	/
------------	---

PV 216S0F4CXXV000TPX15LWW

Weidmüller Interface GmbH & Co. KG

Klingenbergstraße 26

D-32758 Detmold

Germany

www.weidmueller.com

Caractéristiques techniques

Agréments

Agréments



ROHS

Conforme

Téléchargements

Agrément/Certificat/Document de conformité

[EU Declaration of Conformity Combiner Boxes non monitored](#)

Données techniques

[Electrical Drawing](#)[Thermal Report](#)[CAD data – STEP](#)

Documentation technique

[Mechanical Drawing](#)

Documentation utilisateur

[User Manual PV DC Combiner Boxes](#)

Catalogue

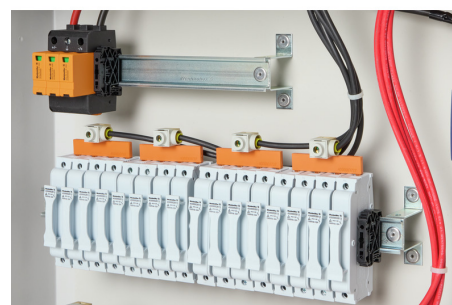
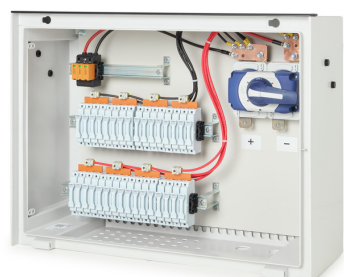
[Catalogues in PDF-format](#)

PV 216S0F4CXXV000TXPX15LWW

Weidmüller Interface GmbH & Co. KG
Klingenbergstraße 26
D-32758 Detmold
Germany

www.weidmueller.com

Dessins



PV 216S0F4CXXV000TXPX15LWW

Weidmüller Interface GmbH & Co. KG
Klingenbergstraße 26
D-32758 Detmold
Germany

www.weidmueller.com

Dessins

Combiner Box Name Description

PV 2 24 S0 FX CXX VX OX TXPX 15 P F ES

PV 1: PV DC L0 Industrial
PV 2: PV DC L1 Industrial
PV 3: PV DC L2 Industrial

Number of inputs (01-36)

S0: Switch-disconnector

S0 → Switch-disconnector (SW)
S1 → Switch-disconnector with remote disconnection (SW RD)
S2 → Molded Case Circuit Breaker (MCCB)
S3 → Molded switch-disconnector (SW M)
S4 → Switch-disconnector with Contactor (SW K)
S5 → No switch-disconnector needed (N/A)

FX: Fuses / Fuseholders position

F0 → Fuses Both Poles
F1 → Only Positive Fuses
F2 → Only Negative Fuses
F3 → Only Fuse Holders
F4 → Only Fuse holder in positive (+)
F5 → Only Fuse holder in negative (-)
FX → No Fuse holders needed (N/A)

CXX: CIL Fuses Type → C 10/15/16/20/25/30/40/50/55/60/63/80 - (Example C20)
NXX: NH Fuses Type → N 40/50/63/80/100/125/160/200/250/315/355/400 - (Example N40)
CXX → N/A, NXX → N/A

VX: SPD Type

V0 → SPD Class II / V1 → SPD Class I+II / V2 → SPD Class I
VX → No SPD needed (N/A)

OX: Output type
O0 → No holder needed (N/A)
O1 → Cable Gland
O2 → M24
O3 → M26
O4 → M28
O5 → M30
O6 → M32
O7 → M36
O8 → M40
O9 → M44
O10 → M48
O11 → M52
O12 → M56
O13 → M60
O14 → M64
O15 → M68
O16 → M72
O17 → M76
O18 → M80
O19 → M84
O20 → M88
O21 → M92
O22 → M96
O23 → M100
O24 → M104
O25 → M108
O26 → M112
O27 → M116
O28 → M120
O29 → M124
O30 → M128
O31 → M132
O32 → M136
O33 → M140
O34 → M144
O35 → M148
O36 → M152
O37 → M156
O38 → M160
O39 → M164
O40 → M168
O41 → M172
O42 → M176
O43 → M180
O44 → M184
O45 → M188
O46 → M192
O47 → M196
O48 → M200
O49 → M204
O50 → M208
O51 → M212
O52 → M216
O53 → M220
O54 → M224
O55 → M228
O56 → M232
O57 → M236
O58 → M240
O59 → M244
O60 → M248
O61 → M252
O62 → M256
O63 → M260
O64 → M264
O65 → M268
O66 → M272
O67 → M276
O68 → M280
O69 → M284
O70 → M288
O71 → M292
O72 → M296
O73 → M300
O74 → M304
O75 → M308
O76 → M312
O77 → M316
O78 → M320
O79 → M324
O80 → M328
O81 → M332
O82 → M336
O83 → M340
O84 → M344
O85 → M348
O86 → M352
O87 → M356
O88 → M360
O89 → M364
O90 → M368
O91 → M372
O92 → M376
O93 → M380
O94 → M384
O95 → M388
O96 → M392
O97 → M396
O98 → M400
O99 → M404
O100 → M408
O101 → M412
O102 → M416
O103 → M420
O104 → M424
O105 → M428
O106 → M432
O107 → M436
O108 → M440
O109 → M444
O110 → M448
O111 → M452
O112 → M456
O113 → M460
O114 → M464
O115 → M468
O116 → M472
O117 → M476
O118 → M480
O119 → M484
O120 → M488
O121 → M492
O122 → M496
O123 → M500
O124 → M504
O125 → M508
O126 → M512
O127 → M516
O128 → M520
O129 → M524
O130 → M528
O131 → M532
O132 → M536
O133 → M540
O134 → M544
O135 → M548
O136 → M552
O137 → M556
O138 → M560
O139 → M564
O140 → M568
O141 → M572
O142 → M576
O143 → M580
O144 → M584
O145 → M588
O146 → M592
O147 → M596
O148 → M600
O149 → M604
O150 → M608
O151 → M612
O152 → M616
O153 → M620
O154 → M624
O155 → M628
O156 → M632
O157 → M636
O158 → M640
O159 → M644
O160 → M648
O161 → M652
O162 → M656
O163 → M660
O164 → M664
O165 → M668
O166 → M672
O167 → M676
O168 → M680
O169 → M684
O170 → M688
O171 → M692
O172 → M696
O173 → M700
O174 → M704
O175 → M708
O176 → M712
O177 → M716
O178 → M720
O179 → M724
O180 → M728
O181 → M732
O182 → M736
O183 → M740
O184 → M744
O185 → M748
O186 → M752
O187 → M756
O188 → M760
O189 → M764
O190 → M768
O191 → M772
O192 → M776
O193 → M780
O194 → M784
O195 → M788
O196 → M792
O197 → M796
O198 → M800
O199 → M804
O200 → M808
O201 → M812
O202 → M816
O203 → M820
O204 → M824
O205 → M828
O206 → M832
O207 → M836
O208 → M840
O209 → M844
O210 → M848
O211 → M852
O212 → M856
O213 → M860
O214 → M864
O215 → M868
O216 → M872
O217 → M876
O218 → M880
O219 → M884
O220 → M888
O221 → M892
O222 → M896
O223 → M900
O224 → M904
O225 → M908
O226 → M912
O227 → M916
O228 → M920
O229 → M924
O230 → M928
O231 → M932
O232 → M936
O233 → M940
O234 → M944
O235 → M948
O236 → M952
O237 → M956
O238 → M960
O239 → M964
O240 → M968
O241 → M972
O242 → M976
O243 → M980
O244 → M984
O245 → M988
O246 → M992
O247 → M996
O248 → M1000
O249 → M1004
O250 → M1008
O251 → M1012
O252 → M1016
O253 → M1020
O254 → M1024
O255 → M1028
O256 → M1032
O257 → M1036
O258 → M1040
O259 → M1044
O260 → M1048
O261 → M1052
O262 → M1056
O263 → M1060
O264 → M1064
O265 → M1068
O266 → M1072
O267 → M1076
O268 → M1080
O269 → M1084
O270 → M1088
O271 → M1092
O272 → M1096
O273 → M1100
O274 → M1104
O275 → M1108
O276 → M1112
O277 → M1116
O278 → M1120
O279 → M1124
O280 → M1128
O281 → M1132
O282 → M1136
O283 → M1140
O284 → M1144
O285 → M1148
O286 → M1152
O287 → M1156
O288 → M1160
O289 → M1164
O290 → M1168
O291 → M1172
O292 → M1176
O293 → M1180
O294 → M1184
O295 → M1188
O296 → M1192
O297 → M1196
O298 → M1200
O299 → M1204
O300 → M1208
O301 → M1212
O302 → M1216
O303 → M1220
O304 → M1224
O305 → M1228
O306 → M1232
O307 → M1236
O308 → M1240
O309 → M1244
O310 → M1248
O311 → M1252
O312 → M1256
O313 → M1260
O314 → M1264
O315 → M1268
O316 → M1272
O317 → M1276
O318 → M1280
O319 → M1284
O320 → M1288
O321 → M1292
O322 → M1296
O323 → M1300
O324 → M1304
O325 → M1308
O326 → M1312
O327 → M1316
O328 → M1320
O329 → M1324
O330 → M1328
O331 → M1332
O332 → M1336
O333 → M1340
O334 → M1344
O335 → M1348
O336 → M1352
O337 → M1356
O338 → M1360
O339 → M1364
O340 → M1368
O341 → M1372
O342 → M1376
O343 → M1380
O344 → M1384
O345 → M1388
O346 → M1392
O347 → M1396
O348 → M1400
O349 → M1404
O350 → M1408
O351 → M1412
O352 → M1416
O353 → M1420
O354 → M1424
O355 → M1428
O356 → M1432
O357 → M1436
O358 → M1440
O359 → M1444
O360 → M1448
O361 → M1452
O362 → M1456
O363 → M1460
O364 → M1464
O365 → M1468
O366 → M1472
O367 → M1476
O368 → M1480
O369 → M1484
O370 → M1488
O371 → M1492
O372 → M1496
O373 → M1500
O374 → M1504
O375 → M1508
O376 → M1512
O377 → M1516
O378 → M1520
O379 → M1524
O380 → M1528
O381 → M1532
O382 → M1536
O383 → M1540
O384 → M1544
O385 → M1548
O386 → M1552
O387 → M1556
O388 → M1560
O389 → M1564
O390 → M1568
O391 → M1572
O392 → M1576
O393 → M1580
O394 → M1584
O395 → M1588
O396 → M1592
O397 → M1596
O398 → M1600
O399 → M1604
O400 → M1608
O401 → M1612
O402 → M1616
O403 → M1620
O404 → M1624
O405 → M1628
O406 → M1632
O407 → M1636
O408 → M1640
O409 → M1644
O410 → M1648
O411 → M1652
O412 → M1656
O413 → M1660
O414 → M1664
O415 → M1668
O416 → M1672
O417 → M1676
O418 → M1680
O419 → M1684
O420 → M1688
O421 → M1692
O422 → M1696
O423 → M1700
O424 → M1704
O425 → M1708
O426 → M1712
O427 → M1716
O428 → M1720
O429 → M1724
O430 → M1728
O431 → M1732
O432 → M1736
O433 → M1740
O434 → M1744
O435 → M1748
O436 → M1752
O437 → M1756
O438 → M1760
O439 → M1764
O440 → M1768
O441 → M1772
O442 → M1776
O443 → M1780
O444 → M1784
O445 → M1788
O446 → M1792
O447 → M1796
O448 → M1800
O449 → M1804
O450 → M1808
O451 → M1812
O452 → M1816
O453 → M1820
O454 → M1824
O455 → M1828
O456 → M1832
O457 → M1836
O458 → M1840
O459 → M1844
O460 → M1848
O461 → M1852
O462 → M1856
O463 → M1860
O464 → M1864
O465 → M1868
O466 → M1872
O467 → M1876
O468 → M1880
O469 → M1884
O470 → M1888
O471 → M1892
O472 → M1896
O473 → M1900
O474 → M1904
O475 → M1908
O476 → M1912
O477 → M1916
O478 → M1920
O479 → M1924
O480 → M1928
O481 → M1932
O482 → M1936
O483 → M1940
O484 → M1944
O485 → M1948
O486 → M1952
O487 → M1956
O488 → M1960
O489 → M1964
O490 → M1968
O491 → M1972
O492 → M1976
O493 → M1980
O494 → M1984
O495 → M1988
O496 → M1992
O497 → M1996
O498 → M2000
O499 → M2004
O500 → M2008
O501 → M2012
O502 → M2016
O503 → M2020
O504 → M2024
O505 → M2028
O506 → M2032
O507 → M2036
O508 → M2040
O509 → M2044
O510 → M2048
O511 → M2052
O512 → M2056
O513 → M2060
O514 → M2064
O515 → M2068
O516 → M2072
O517 → M2076
O518 → M2080
O519 → M2084
O520 → M2088
O521 → M2092
O522 → M2096
O523 → M2100
O524 → M2104
O525 → M2108
O526 → M2112
O527 → M2116
O528 → M2120
O529 → M2124
O530 → M2128
O531 → M2132
O532 → M2136
O533 → M2140
O534 → M2144
O535 → M2148
O536 → M2152
O537 → M2156
O538 → M2160
O539 → M2164
O540 → M2168
O541 → M2172
O542 → M2176
O543 → M2180
O544 → M2184
O545 → M2188
O546 → M2192
O547 → M2196
O548 → M2200
O549 → M2204
O550 → M2208
O551 → M2212
O552 → M2216
O553 → M2220
O554 → M2224
O555 → M2228
O556 → M2232
O557 → M2236
O558 → M2240
O559 → M2244
O560 → M2248
O561 → M2252
O562 → M2256
O563 → M2260
O564 → M2264
O565 → M2268
O566 → M2272
O567 → M2276
O568 → M2280
O569 → M2284
O570 → M2288
O571 → M2292
O572 → M2296
O573 → M2300
O574 → M2304
O575 → M2308
O576 → M2312
O577 → M2316
O578 → M2320
O579 → M2324
O580 → M2328
O581 → M2332
O582 → M2336
O583 → M2340
O584 → M2344
O585 → M2348
O586 → M2352
O587 → M2356
O588 → M2360
O589 → M2364
O590 → M2368
O591 → M2372
O592 → M2376
O593 → M2380
O594 → M2384
O595 → M2388
O596 → M2392
O597 → M2396
O598 → M2400
O599 → M2404
O600 → M2408
O601 → M2412
O602 → M2416
O603 → M2420
O604 → M2424
O605 → M2428
O606 → M2432
O607 → M2436
O608 → M2440
O609 → M2444
O610 → M2448
O611 → M2452
O612 → M2456
O613 → M2460
O614 → M2464
O615 → M2468
O616 → M2472
O617 → M2476
O618 → M2480
O619 → M2484
O620 → M2488
O621 → M2492
O622 → M2496
O623 → M2500
O624 → M2504
O625 → M2508
O626 → M2512
O627 → M2516
O628 → M2520
O629 → M2524
O630 → M2528
O631 → M2532
O632 → M2536
O633 → M2540
O634 → M2544
O635 → M2548
O636 → M2552
O637 → M2556
O638 → M2560
O639 → M2564
O640 → M2568
O641 → M2572
O642 → M2576
O643 → M2580
O644 → M2584
O645 → M2588
O646 → M2592
O647 → M2596
O648 → M2600
O649 → M2604
O650 → M2608
O651 → M2612
O652 → M2616
O653 → M2620
O654 → M2624
O655 → M2628
O656 → M2632
O657 → M2636
O658 → M2640
O659 → M2644
O660 → M2648
O661 → M2652
O662 → M2656
O663 → M2660
O664 → M2664
O665 → M2668
O666 → M2672
O667 → M2676
O668 → M2680
O669 → M2684
O670 → M2688
O671 → M2692
O672 → M2696
O673 → M2700
O674 → M2704
O675 → M2708
O676 → M2712
O677 → M2716
O678 → M2720
O679 → M2724
O680 → M2728
O681 → M2732
O682 → M2736
O683 → M2740
O684 → M2744
O685 → M2748
O686 → M2752
O687 → M2756
O688 → M2760
O689 → M2764
O690 → M2768
O691 → M2772
O692 → M2776
O693 → M2780
O694 → M2784
O695 → M2788
O696 → M2792
O697 → M2796
O698 → M2800
O699 → M2804
O700 → M2808
O701 → M2812
O702 → M2816
O703 → M2820
O704 → M2824
O705 → M2828
O706 → M2832
O707 → M2836
O708 → M2840
O709 → M2844
O710 → M2848
O711 → M2852
O712 → M2856
O713 → M2860
O714 → M2864
O715 → M2868
O716 → M2872
O717 → M2876
O718 → M2880
O719 → M2884
O720 → M2888
O721 → M2892
O722 → M2896
O723 → M2900
O724 → M2904
O725 → M2908
O726 → M2912
O727 → M2916
O728 → M2920
O729 → M2924
O730 → M2928
O731 → M2932
O732 → M2936
O733 → M2940
O734 → M2944
O735 → M2948
O736 → M2952
O737 → M2956
O738 → M2960
O739 → M2964
O740 → M2968
O741 → M2972
O742 → M2976
O743 → M2980
O744 → M2984
O745 → M2988
O746 → M2992
O747 → M2996
O748 → M3000
O749 → M3004
O750 → M3008
O751 → M3012
O752 → M3016
O753 → M3020
O754 → M3024
O755 → M3028
O756 → M3032
O757 → M3036
O758 → M3040
O759 → M3044
O760 → M3048
O761 → M3052
O762 → M3056
O763 → M3060
O764 → M3064
O765 → M3068
O766 → M3072
O767 → M3076
O768 → M3080
O769 → M3084
O770 → M3088
O771 → M3092
O772 → M3096
O773 → M3100
O774 → M3104
O775 → M3108
O776 → M3112
O777 → M3116
O778 → M3120
O779 → M3124
O780 → M3128
O781 → M3132
O782 → M3136
O783 → M3140
O784 → M3144
O785 → M3148
O786 → M3152
O787 → M3156
O788 → M3160
O789 → M3164
O790 → M3168
O791 → M3172
O792 → M3176
O793 → M3180
O794 → M3184
O795 → M3188
O796 → M3192
O797 → M3196
O798 → M3200
O799 → M3204
O800 → M3208
O801 → M3212
O802 → M3216
O803 → M3220
O804 → M3224
O805 → M3228
O806 → M3232
O807 → M3236
O808 → M3240
O809 → M3244
O810 → M3248
O811 → M3252
O812 → M3256
O813 → M3260
O814 → M3264
O815 → M3268
O816 → M3272
O817 → M3276
O818 → M3280
O819 → M3284
O820 → M3288
O821 → M3292
O822 → M3296
O823 → M3300
O824 → M3304
O825 → M3308
O826 → M3312
O827 → M3316
O828 → M3320
O829 → M3324
O830 → M3328
O831 → M3332
O832 → M3336
O833 → M3340
O834 → M3344
O835 → M3348
O836 → M3352
O837 → M3356
O838 → M3360
O839 → M3364
O840 → M3368
O841 → M3372
O842 → M3376
O843 → M3380
O844 → M3384
O845 → M3388
O846 → M3392
O847 → M3396
O848 → M3400
O849 → M3404
O850 → M3408
O851 → M3412
O852 → M3416
O853 → M3420
O854 → M3424
O855 → M3428
O856 → M3432
O857 → M3436
O858 → M3440
O859 → M3444
O860 → M3448
O861 → M3452
O862 → M3456
O863 → M3460
O864 → M3464
O865 → M3468
O866 → M3472
O867 → M3476
O868 → M3480
O869 → M3484
O870 → M3488
O871 → M3492
O872 → M3496
O873 → M3500
O874 → M3504
O875 → M3508
O876 → M3512
O877 → M3516
O878 → M3520
O879 → M3524
O880 → M3528
O881 → M3532
O882 → M3536
O883 → M3540
O884 → M3544
O885 → M3548
O886 → M3552
O887 → M3556
O888 → M3560
O889 → M3564
O890 → M3568
O891 → M3572
O892 → M3576
O893 → M3580
O894 → M3584
O895 → M3588
O896 → M3592
O897 → M3596
O898 → M3600
O899 → M3604
O900 → M3608
O901 → M3612
O902 → M3616
O903 → M3620
O904 → M3624
O905 → M3628
O906 → M3632
O907 → M3636
O908 → M3640
O909 → M3644
O910 → M3648
O911 → M3652
O912 → M3656
O913 → M3660
O914 → M3664
O915 → M3668
O916 → M3672
O917 → M3676
O918 → M3680
O919 → M3684
O920 → M3688
O921 → M3692
O922 → M3696
O923 → M3700
O924 → M3704
O925 → M3708
O926 → M3712
O927 → M3716
O928 → M3720
O929 → M3724
O930 → M3728
O931 → M3732
O932 → M3736
O933 → M3740
O934 → M3744
O935 → M3748
O936 → M3752
O937 → M3756
O938 → M3760
O939 → M3764
O940 → M3768
O941 → M3772
O942 → M3776
O943 → M3780
O944 → M3784
O945 → M3788
O946 → M3792
O947 → M3796
O948 → M3800
O949 → M3804
O950 → M3808
O951 → M3812
O952 → M3816
O953 → M3820
O954 → M3824
O955 → M3828
O956 → M3832
O957 → M3836
O958 → M3840
O959 → M3844
O960 → M3848
O961 → M3852
O962 → M3856
O963 → M3860
O964 → M3864
O965 → M3868
O966 → M3872
O967 → M3876
O968 → M3880
O969 → M3884
O970 → M3888
O971 → M3892
O972 → M3896
O973 → M3900
O974 → M3