

PV 224S0F3CXXV000TXPX15LWW**Weidmüller Interface GmbH & Co. KG**

Klingenbergstraße 26

D-32758 Detmold

Germany

www.weidmueller.com

**Portefeuille de modèles standards pour les boîtiers de raccordement du générateur.****Protéger et surveiller les lignes dans un parc solaire.**

Weidmüller a développé une gamme complète de boîtiers de raccordement du générateur PV DC standards pour parcs solaires. Ces produits visent à protéger les solutions les plus couramment utilisées à ces fins d'une manière efficace et compétitive. De 6 à 32 entrées, notre génération X offre une gamme complète de produits pour les boîtiers de raccordement du générateur surveillés et non surveillés permettant à notre client de bénéficier de l'expérience et de l'engagement de Weidmueller en matière de qualité. Gen X

Informations générales de commande

Version	Photovoltaïque, Boîtier confectionné, Boîtier de combinaison, 1500 V, Avec porte-fusible, Protection contre la foudre et la surtension II, Presse-étoupe, pour montage sur paroi, Interrupteur-sectionneur, Paysage, Onduleur central
Référence	8000078884
Type	PV 224S0F3CXXV000TXPX15LWW
GTIN (EAN)	4064675468936
Qté.	1 pièce(s)

PV 224S0F3CXXV000TXPX15LWW

Weidmüller Interface GmbH & Co. KG

Klingenbergstraße 26

D-32758 Detmold

Germany

www.weidmueller.com

Caractéristiques techniques

Dimensions et poids

Profondeur	300 mm	Profondeur (pouces)	11,811 inch
Hauteur	636 mm	Hauteur (pouces)	25,039 inch
Largeur	847 mm	Largeur (pouces)	33,346 inch
Poids net	13 382,82 g		

Températures

Température ambiante	-20°C to +45 °C	Température de fonctionnement	-20°C to +45 °C
----------------------	-----------------	-------------------------------	-----------------

Classifications

ETIM 6.0	EC002928	ETIM 7.0	EC002928
ETIM 8.0	EC003857	ETIM 9.0	EC003857
ECLASS 9.0	22-57-92-03	ECLASS 9.1	22-57-02-90
ECLASS 10.0	22-57-02-90	ECLASS 11.0	22-57-02-92
ECLASS 12.0	22-57-02-92	ECLASS 13.0	22-57-02-92

Boîtier

Degré de protection	IP65	Type de montage	Montage sur paroi
---------------------	------	-----------------	-------------------

Entrées DC

Conducteur fusible standard	gPV (EN 60269-6)		
Connecteur de mise à la terre fonctionnel	Entrée du câble	Nombre d'entrées de câble	1
		Diamètre de câble, min.	6 mm
		Diamètre de câble, max.	12 mm
	Raccordement du conducteur	Type de raccordement	Presse-étoupe M20
Entrée CC + & -	Raccordement des conducteurs	Type de raccordement	Presse-étoupe M16
	Entrée du câble	Nombre d'entrées de câble	48
		Diamètre de câble, min.	5 mm
		Diamètre de câble, max.	10 mm
Fusible	15 A, 16 A, 20 A, 25 A, 30 A, 32 A		
Fusible	10 x 85 mm		
Fusible	Support fusible vide		
Nombre d'entrées DC	24		
Position des fusibles	Entrées positive et négative		
Pôles fusionnés de chaîne	+/-		
Raccordement câble d'entrée DC (+)	Raccordement vissé		
Raccordement câble d'entrée DC (-)	Raccordement vissé		
Type de fusible	Support fusible vide		
Type de raccordement câble d'entrée DC	Presse-étoupe		

Normes et standards

Normes	EN 61439-2:2011, IEC 61439-2 ed 3.0
--------	-------------------------------------

PV 224S0F3CXXV000TXPX15LWW

Weidmüller Interface GmbH & Co. KG

Klingenbergstraße 26

D-32758 Detmold

Germany

www.weidmueller.com

Caractéristiques techniques

Propriétés électriques DC

Mise à la terre	Directement sur le VPU	Protection surtension côté DC	1500 V type II sans contact à distance
Puissance de commutation AC	400 A (DC21B 1500 V)	Tension nominale	1 500 V

Sorties DC

Le disjoncteur de protection est doté d'un contact auxiliaire	Non		
Nombre de sorties DC	2		
Raccordement câble de sortie DC	Raccordement de boulon et écrou M10		
Sortie CC + & -	Raccordement des conducteurs	Type de raccordement	Presse-étoupe M40
		Section du conducteur, 150 mm ² min.	
		Section du conducteur, 300 mm ² max.	

Surveillance de branche DC

Fonction de surveillance	Sans surveillance
--------------------------	-------------------

Garantie

Période	5 ans
---------	-------

Boîtier

Exécution de l'interrupteur-sectionneur	interrupteur dans le boîtier	Fixation du coffret	Pattes de fixation
Ligne type de raccordement	Borne interne (avec passage de presse-étoupe)	Matériau isolant	Polyester glass-fibre reinforced, Polycarbonate
Protection	Porte à charnières	Tenue aux chocs	IK10 conforme à la norme CEI 62262
Type de montage	Montage sur paroi		

Caractéristiques générales

Degré de protection	IP65	Lieu d'installation	Zone extérieure protégée (>1 km de la mer)
Normes	EN 61439-2:2011, IEC 61439-2 ed 3.0		

Propriétés électriques

Tension nominale DC	1 500 V	Puissance de l'interrupteur-sectionneur	IEC 60947-3
---------------------	---------	---	-------------

Protection contre la foudre côté CC

Courant de court-circuit I _{scpv}	14 A	Normes	EN 61439-2:2011, IEC 61439-2 ed 3.0
Protection surtension côté DC	1500 V type II sans contact à distance		

Conformité environnementale du produit

REACH SVHC	/
------------	---

PV 224S0F3CXXV000TPX15LWW

Weidmüller Interface GmbH & Co. KG

Klingenbergstraße 26

D-32758 Detmold

Germany

www.weidmueller.com

Caractéristiques techniques

Agréments

Agréments



ROHS

Conforme

Téléchargements

Agrément/Certificat/Document de conformité

[EU Declaration of Conformity Combiner Boxes non monitored](#)

Données techniques

[Electrical Drawing](#)[Thermal Report](#)[CAD data – STEP](#)

Documentation technique

[Mechanical Drawing](#)

Documentation utilisateur

[User Manual PV DC Combiner Boxes](#)

Catalogue

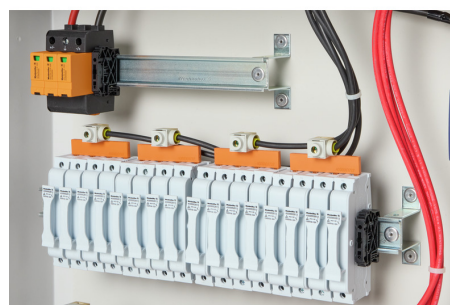
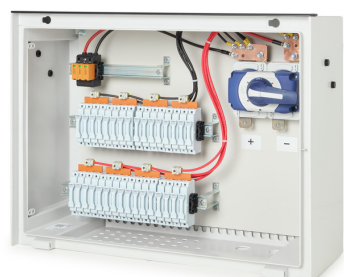
[Catalogues in PDF-format](#)

PV 224S0F3CXXV000TXPX15LWW

Weidmüller Interface GmbH & Co. KG
Klingenbergstraße 26
D-32758 Detmold
Germany

www.weidmueller.com

Dessins



PV 224S0F3CXXV000TXPX15LWW

Weidmüller Interface GmbH & Co. KG
Klingenbergstraße 26
D-32758 Detmold
Germany

www.weidmueller.com

Dessins**Combiner Box Name Description**

PV 2 24 S0 FX CXX VX OX TXPX 15 P F ES

PV 1: PV DC L0 Industrial
PV 2: PV DC L1 Industrial
PV 3: PV DC L2 Industrial

Number of inputs (01-36)

S0: Switch-disconnector
S0 → Switch-disconnector (SW)
S1 → Switch-disconnector with remote disconnection (SW RD)
S2 → Molded Case Circuit Breaker (MCCB)
S3 → Molded switch-disconnector (SW M)
S4 → Switch-disconnector with Contactor (SW K)
S5 → No switch-disconnector needed (N/A)

FX: Fuses / Fuseholders position

FX → Fuses, Both Poles
F1 → Only Positive Fuses
F2 → Only Negative Fuses
F3 → Only Fuse Holders
F4 → Only Fuse holder in positive (+)
F5 → Only Fuse holder in negative (-)
FX → No Fuse holders needed (N/A)

CXX: CIL Fuses Type → C 10/15/16/20/25/30/40/50/55/60/63/80 - (Example C20)
NXX: NH Fuses Type → N 40/50/63/80/100/125/160/200/250/315/355/400 - (Example N40)
CXX → N/A, NXX → N/A

VX: SPD Type

V0 → SPD Class II / V1 → SPD Class I+II / V2 → SPD Class I
VX → No SPD needed (N/A)

OX: Output type
OX → No holder needed (N/A)
O0 → Cable Gland
O1 → NMAC
O2 → MCA
O3 → Multiple CG

Country / Whole World

Floating: YES (F) / NO

P: Portrait

L: Landscape

10: 1000V

15: 1500V

TX: Monitoring Device

TX → No monitoring (N/A)
T2 → TC 24V (24V or 1.3kV)
T5 → TC 24V
T7 → TC 24V
T8 → Others
T9 → Funch
TAL → Solar SMS (25A)
TAX → Solar SMS (25A)
TAB → Solar SMS LUKEMAN (25A)
TAA → Solar SMS LUKEMAN (25A)

PX: Power Supply for (TX)
PX → No Power Supply Needed (N/A)
P0 → Self-Powered (SEI)
P1 → External Power Supply (PS ACDC)
PX → Self-Powered (SEI)

Weidmüller 