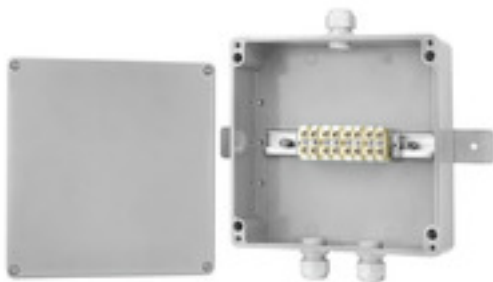


KLIPPON POK 252512 M25 E60**Weidmüller Interface GmbH & Co. KG**

Klingenbergstraße 26

D-32758 Detmold

Germany

www.weidmueller.com**Illustration du produit****Boîtiers terminaux coupe-feu E30, E60 et E90**

Boîtiers terminaux robustes pour un raccord d'alimentation sûr des systèmes d'urgence en cas d'incendie, de l'éclairage de secours dans les tunnels souterrains, métropolitains, ferroviaires et routiers jusqu'à un maximum de 90 minutes selon DIN 4102-04. Les boîtiers équipés des séries Klippon® POK et Klippon® STB conviennent partout où la résistance à la corrosion, l'essai de résistance aux chocs et un degré de protection élevé sont requis.

Caractéristiques :

- Disponible dans une grande variété de modèles sur demande du client
- Selon DIN 4102-04 (E30, E60 et E90) - Les détails exacts doivent être tirés de la "Déclaration de Fabricant"
- Qualité supérieure par l'utilisation de produits de base éprouvés de la marque Klippon®

Informations générales de commande

Version	Klippon POK (boîtier vide en polyester), Systèmes de boîtiers, Hauteur: 250 mm, Largeur: 255 mm, Profondeur: 120 mm, Matériau: Polyester renforcé fibre de verre, non traité, gris, Gris clair
Référence	8000052518
Type	KLIPPON POK 252512 M25 E60
GTIN (EAN)	4064675360391
Qté.	1 pièce(s)
Produit de référence	1305930000 0122800000 9502610000 9502650000 0303000000 9502630000 9509510000 0445600000 2007170000 1909710000 1736250000 1772470000

KLIPPON POK 252512 M25 E60**Weidmüller Interface GmbH & Co. KG**

Klingenbergstraße 26

D-32758 Detmold

Germany

www.weidmueller.com**Caractéristiques techniques****Dimensions et poids**

Profondeur	120 mm	Profondeur (pouces)	4,724 inch
Hauteur	250 mm	Hauteur (pouces)	9,842 inch
Hauteur version la plus basse	120 mm	Largeur	255 mm
Largeur (pouces)	10,039 inch	Cote de fixation hauteur	200 mm
Cote de fixation largeur	235 mm	Poids net	4 364,366 g

Températures

Température de fonctionnement	-20 °C...80 °C
-------------------------------	----------------

Classifications

ETIM 6.0	EC002503	ETIM 7.0	EC002503
ETIM 8.0	EC002503	ETIM 9.0	EC002503
ECLASS 9.0	27-18-05-02	ECLASS 9.1	27-18-05-02
ECLASS 10.0	27-18-05-02	ECLASS 11.0	27-18-05-02
ECLASS 12.0	27-18-05-02	ECLASS 13.0	27-18-05-02

Equipement horizontal

SAKK 10	8	Support fusible disponible	Non
---------	---	----------------------------	-----

Boîtier

Matériau	Polyester renforcé fibre de verre	Perçages côté A	2 x M25
Perçages côté B	1 x M25		

Conformité environnementale du produit

REACH SVHC	Lead 7439-92-1
SCIP	1d28ada4-1634-4382-8635-45f6353a6574

Note importante

Informations sur le produit	La classe d'incendie jusqu'à E60 selon DIN 4102-12 dépend des configurations / installations en béton (détails voir « Déclaration du fabricant » dans « Téléchargements ») Le boîtier est utilisé pour l'intégrité fonctionnelle et sert de boîtier de distribution pour les câbles avec 4 potentiels.
-----------------------------	---

Téléchargements

Agrément/Certificat/Document de conformité	MPA NRW Certificate - fire rated assembled boxes acc. to DIN 4102-12 DoM DE PS2510 210414 001ISS00 - Fire Rated Boxes
Données techniques	CAD data – STEP
Catalogue	Catalogues in PDF-format

KLIPPON POK 252512 M25 E60

Weidmüller Interface GmbH & Co. KG
Klingenbergstraße 26
D-32758 Detmold
Germany

www.weidmueller.com

Dessins

Similaire à l'illustration

