

## FP PRO TOP1 24/10 3M

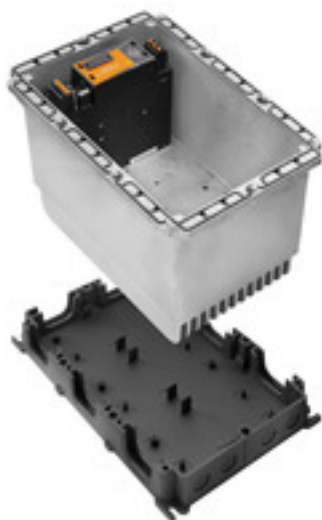
Weidmüller Interface GmbH &amp; Co. KG

Klingenbergstraße 26

D-32758 Detmold

Germany

www.weidmueller.com



Les alimentations PROtop offrent une large gamme de fonctions avec de nombreux avantages. Parmi celles-ci, on trouve une grande efficacité énergétique, des réserves de puissance exceptionnelles, une grande fiabilité et une capacité de communication optionnelle. PROtop prend également en charge la connexion parallèle directe avec équilibrage de la charge. Avec la possibilité d'intégrer nos alimentations PROtop dans le FieldPower®, l'ensemble des fonctions est disponible sur le terrain - avec tous les avantages du système FieldPower® système modulaire.

## Informations générales de commande

Version	Alimentation FieldPower®, IP65, fermé, complet, 10 A, 24 V, DC
Référence	<a href="#">8000051702</a>
Type	FP PRO TOP1 24/10 3M
GTIN (EAN)	4050118770742
Qté.	1 pièce(s)

## FP PRO TOP1 24/10 3M

Weidmüller Interface GmbH &amp; Co. KG

Klingenbergstraße 26

D-32758 Detmold

Germany

www.weidmueller.com

## Caractéristiques techniques

## Dimensions et poids

Profondeur	220 mm	Profondeur (pouces)	8,661 inch
Hauteur	196 mm	Hauteur (pouces)	7,717 inch
Largeur	284 mm	Largeur (pouces)	11,181 inch
Poids net	5 294 g		

## Températures

Température de stockage	-40 °C...85 °C	Température de fonctionnement	-25 °C...50 °C
plage de température d'utilisation	-25 °C ... +50 °C (regard derating) Start up ≥ -40 °C	Humidité	35...85 %, sans condensation et sans gel

## Entrée

Courant à la mise sous tension	max. 5 A	Fusible d'entrée (interne)	Oui
Protection contre les surtensions	Varistance		

## Sortie

Courant de sortie	10 A	Courant de sortie nominal pour U <sub>nom</sub>	10 A @ 60 °C
Protection contre les surtensions	Varistance	Tension de sortie	24 V
Tension de sortie nominale	24 V DC ± 1 %	Tension de sortie, remarque	(réglable par potentiomètre)
Type de tension de sortie	DC		

## Classifications

ETIM 6.0	EC002540	ETIM 7.0	EC002540
ETIM 8.0	EC002540	ETIM 9.0	EC002540
ECLASS 9.1	27-04-07-01	ECLASS 10.0	27-04-07-01
ECLASS 11.0	27-04-07-01	ECLASS 12.0	27-04-07-01
ECLASS 13.0	27-04-90-02		

## Données générales

Degré de protection	IP65, fermé, complet	Humidité	35...85 %, sans condensation et sans gel
Instruction de montage	Vis du couvercle incluses	Juxtaposable	Non
Montage sur rail profilé	Non		

## Conformité environnementale du produit

REACH SVHC	Lead 7439-92-1 Potassium perfluorobutane sulfonate 29420-49-3
SCIP	7645f3b1-6db9-495d-9e21-ab1d894aff05

## Agréments

ROHS	Conforme
------	----------

### FP PRO TOP1 24/10 3M

**Weidmüller Interface GmbH & Co. KG**

Klingenbergstraße 26

D-32758 Detmold

Germany

[www.weidmueller.com](http://www.weidmueller.com)

## Caractéristiques techniques

### Téléchargements

Agrément/Certificat/Document de conformité

[Manufacturer's Declaration FieldPower® PROtop](#)

Notification de modification produit

[Produktänderungsmitteilung FieldPower® Box Schrauben](#)

[Product Change Notification FieldPower® box screws](#)

Documentation utilisateur

[Manual FieldPower® PROtop](#)

Catalogue

[Catalogues in PDF-format](#)

## FP PRO TOP1 24/10 3M

**Weidmüller Interface GmbH & Co. KG**  
Klingenbergstraße 26  
D-32758 Detmold  
Germany

[www.weidmueller.com](http://www.weidmueller.com)

## Dessins



## FP PRO TOP1 24/10 3M

Weidmüller Interface GmbH &amp; Co. KG

Klingenbergstraße 26

D-32758 Detmold

Germany

www.weidmueller.com

## Accessoires

## Rails pour parties inférieures du boîtier



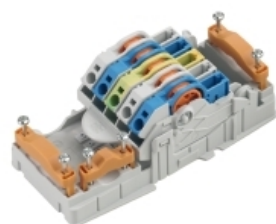
Gamme étendue d'accessoires pour les boîtiers FieldPower®.

Serre-câbles, rails, éléments de verrouillage et bien plus encore.

## Informations générales de commande

Type	FP ENC DR07 142 XB	Version
Référence	<a href="#">2633450000</a>	Rail profilé Field Power®, Acier, zingué, 142 mm, pour embase de
GTIN (EAN)	4050118664416	boîtier
Qté.	5 pièce(s)	
Type	TS 35 PT6	Version
Référence	<a href="#">1170690000</a>	Rail profilé Field Power®, Acier, zingué, 54 mm, pour embase de
GTIN (EAN)	4032248962532	boîtier
Qté.	10 pièce(s)	
Type	FP ENC DR07 230 3B	Version
Référence	<a href="#">2633460000</a>	Rail profilé Field Power®, Acier, zingué, 230 mm, pour embase de
GTIN (EAN)	4050118664409	boîtier
Qté.	5 pièce(s)	

## DC



Distribution de puissance avec câble non sectionné d'une section de 1,5 à 6 mm².

Alimentation / branche T via raccordement PUSH IN (0,5 à 10 mm²) et/ou raccordement débrochable (0,5 à 4 mm²).

Les repérages de couleur permettent un brochage clair des fils.

- Alimentation électrique
- Distribution d'énergie
- Dériver l'alimentation

## Informations générales de commande

Type	PT6 DC	Version
Référence	<a href="#">1126840000</a>	Élément de contact FieldPower®, DC, IP20, Raccordement à
GTIN (EAN)	4032248908462	déplacement d'isolant (IDC), PUSH IN, Nombre de pôles (texte): 5
Qté.	1 pièce(s)	

## FP PRO TOP1 24/10 3M

Weidmüller Interface GmbH &amp; Co. KG

Klingenbergstraße 26

D-32758 Detmold

Germany

www.weidmueller.com

## Accessoires

## Écrous en plastique, gris



Outre les presse-étoupes pour une large gamme d'applications, la gamme de produits est complétée par des bouchons, des éléments de compensation de pression, des adaptateurs et les accessoires correspondants tels que les écrous de blocage, les bagues d'étanchéité, les rondelles plates et les bagues de mise à la terre.

## Informations générales de commande

Type	SKMU M20 - K GR	Version
Référence	<a href="#">1772460000</a>	SKMU PA (contre-écrou plastique), Contre-écrou, M 20, 6 mm,
GTIN (EAN)	4032248130207	Polyamid 6 (PA6 - GF30)
Qté.	100 pièce(s)	

## Embouts E6,3 - Torx®



Les embouts Weidmüller sont des embouts standard, dont la qualité, la diversité de la gamme et les performances sont impressionnantes. Weidmüller garantit grâce à un process de durcissement piloté par ordinateur une qualité de production constante. La haute qualité du matériau de sortie permet d'atteindre des valeurs de couple qui vont bien au-delà de ce que prescrivent les normes DIN concernées :

- DIN 5261 pour embouts PH/PZ,
- DIN 5263 pour embouts pour vis à tête fendue,
- Norme Camcar pour embouts TORX. Ceci implique une durée de vie importante à des couples élevés et, de ce fait, des conditions idéales pour les travaux standard.

## Avantages du produit :

- Adapté pour tous les types de vis. Grâce à leur dureté de 59-61 HRC aussi bien adapté pour un fonctionnement manuel qu'automatique.
- Bonne tenue à l'usure d'où durée de vie élevée.
- Adaptation idéale aux vis DIN pour usure minimum et transmission optimale du couple.
- Fabrication et production sur la base de critères de qualité professionnelle élevée et constante selon les normes ISO en vigueur.

## Informations générales de commande

Type	BIT E6,3 T20 X 150	Version
Référence	<a href="#">2821510000</a>	Outils de montage
GTIN (EAN)	4064675359050	
Qté.	50 pièce(s)	

**FP PRO TOP1 24/10 3M****Weidmüller Interface GmbH & Co. KG**

Klingenbergstraße 26

D-32758 Detmold

Germany

[www.weidmueller.com](http://www.weidmueller.com)**Accessoires****AC**

Distribution de puissance avec câble non sectionné d'une section de 1,5 à 6 mm<sup>2</sup>.

Alimentation / branche T via raccordement PUSH IN (0,5 à 10 mm<sup>2</sup>) et/ou raccordement débrochable (0,5 à 4 mm<sup>2</sup>).

Les repérages de couleur permettent un brochage clair des fils.

- Alimentation électrique
- Distribution d'énergie
- Dériver l'alimentation

**Informations générales de commande**

Type	PT6	Version
Référence	<a href="#">1957620000</a>	Élément de contact FieldPower®, AC, IP20, Raccordement à
GTIN (EAN)	4032248642489	déplacement d'isolant (IDC), PUSH IN, Nombre de pôles (texte): 5
Qté.	1 pièce(s)	

**Connecteur enfichable**

Distribution de puissance avec câble non sectionné d'une section de 1,5 à 6 mm<sup>2</sup>.

Alimentation / branche T via raccordement PUSH IN (0,5 à 10 mm<sup>2</sup>) et/ou raccordement débrochable (0,5 à 4 mm<sup>2</sup>).

Les repérages de couleur permettent un brochage clair des fils.

- Alimentation électrique
- Distribution d'énergie
- Dériver l'alimentation

**Informations générales de commande**

Type	PTS 4	Version
Référence	<a href="#">1952120000</a>	Connecteur débrochable Field Power®, CA triphasé, IP20, Polyamide,
GTIN (EAN)	4032248632909	PUSH IN, Nombre de pôles (texte): 5
Qté.	10 pièce(s)	
Type	PTS 4 DC	Version
Référence	<a href="#">1131730000</a>	Connecteur débrochable Field Power®, DC, IP20, Polyamide, PUSH
GTIN (EAN)	4032248912117	IN, Nombre de pôles (texte): 5
Qté.	10 pièce(s)	
Type	PTDS 4	Version
Référence	<a href="#">1952130000</a>	Connecteur débrochable Field Power®, CA triphasé, IP20, Polyamide,
GTIN (EAN)	4032248632084	PUSH IN, Nombre de pôles (texte): 2 x 5
Qté.	10 pièce(s)	
Type	PTDS 4 DC	Version
Référence	<a href="#">1009990000</a>	Connecteur débrochable Field Power®, DC, IP20, Polyamide, PUSH
GTIN (EAN)	4032248715244	IN, Nombre de pôles (texte): 2 x 5
Qté.	10 pièce(s)	

## FP PRO TOP1 24/10 3M

Weidmüller Interface GmbH &amp; Co. KG

Klingenbergstraße 26

D-32758 Detmold

Germany

www.weidmueller.com

## Accessoires

## Rails pour protection en aluminium



Gamme étendue d'accessoires pour les boîtiers FieldPower®.

Serre-câbles, rails, éléments de verrouillage et bien plus encore.

## Informations générales de commande

Type	FP ENC DR15 68 XC A	Version
Référence	<a href="#">8000046634</a>	Rail profilé Field Power®, Acier, zingué, 68 mm, pour couvercle en aluminium
GTIN (EAN)	4050118686586	
Qté.	5 pièce(s)	
Type	FP ENC DR07 080 XC A	Version
Référence	<a href="#">2633730000</a>	Rail profilé Field Power®, Acier, zingué, 80 mm, pour couvercle en aluminium
GTIN (EAN)	4050118664379	
Qté.	5 pièce(s)	
Type	FP ENC DR07 170 3C A	Version
Référence	<a href="#">2633780000</a>	Rail profilé Field Power®, Acier, zingué, 170 mm, pour couvercle en aluminium
GTIN (EAN)	4050118664348	
Qté.	5 pièce(s)	
Type	FP ENC DR07 145 3C A	Version
Référence	<a href="#">2633760000</a>	Rail profilé Field Power®, Acier, zingué, 145 mm, pour couvercle en aluminium
GTIN (EAN)	4050118664355	
Qté.	5 pièce(s)	
Type	FP ENC DR07 110 3C A	Version
Référence	<a href="#">2633750000</a>	Rail profilé Field Power®, Acier, zingué, 110 mm, pour couvercle en aluminium
GTIN (EAN)	4050118664362	
Qté.	5 pièce(s)	

## Adaptateurs

**Adaptateur HQ pour commande FieldPower®**

Montage sans outils, comme pour un joint de câble FieldPower

Indiqué pour les inserts de connecteurs débrochables HQ 4/2, HQ 8 et HQ 17

En option, avec cache de protection verrouillable (protection contre toute mise en marche involontaire, selon EN 60204-1)

## Informations générales de commande

Type	BG ARGH HQP ALU PT6	Version
Référence	<a href="#">1532200000</a>	Adaptateur, Insert étanche Field Power®, Adaptateur HQ, IP65, avec le boîtier correspondant, Renforcé à la fibre de verre, au polycarbonate, Verrouillable: Non
GTIN (EAN)	4050118337433	
Qté.	1 pièce(s)	



## FP PRO TOP1 24/10 3M

Weidmüller Interface GmbH &amp; Co. KG

Klingenbergstraße 26

D-32758 Detmold

Germany

www.weidmueller.com

## Accessoires

Type	BG ARGH HQP ALU PT6 CS	Version
Référence	<a href="#">1532210000</a>	Adaptateur, Insert étanche Field Power®, Adaptateur HQ, IP65, avec
GTIN (EAN)	4050118337600	le boîtier correspondant, Renforcé à la fibre de verre, au polycarbonate,
Qté.	1 pièce(s)	Verrouillable: Oui

## Connecteur débrochable fusible



Distribution de puissance avec câble non sectionné d'une section de 1,5 à 6 mm<sup>2</sup>.

Alimentation / branche T via raccordement PUSH IN (0,5 à 10 mm<sup>2</sup>) et/ou raccordement débrochable (0,5 à 4 mm<sup>2</sup>).

Les repérages de couleur permettent un brochage clair des fils.

- Alimentation électrique
- Distribution d'énergie
- Dériver l'alimentation

## Informations générales de commande

Type	PTSI 4/LD 400V AC	Version
Référence	<a href="#">1961770000</a>	Connecteur débrochable Field Power®, Fusible, IP20, Polyamide,
GTIN (EAN)	4032248641765	PUSH IN, Nombre de pôles (texte): 5
Qté.	1 pièce(s)	
Type	PTSI 4/LD 36V AC/DC	Version
Référence	<a href="#">1252210000</a>	Connecteur débrochable Field Power®, Fusible, IP20, Polyamide,
GTIN (EAN)	4050118044331	PUSH IN, Nombre de pôles (texte): 5
Qté.	1 pièce(s)	

## Joints



**Les solutions de câblage intelligentes peuvent vous faire économiser du temps et de l'argent.**

Le système modulaire FieldPower® contient la bonne solution pour chaque tâche de câblage.

Joints pliables pour l'utilisation de câbles pré-confectionnés

Joints disponibles avec filetage de connexion M16 et M20 Intégration possible des dispositifs de fonctionnée et de signalisation dans le joint

## Informations générales de commande

Type	DG M20 PT6	Version
Référence	<a href="#">2545550000</a>	Insert étanche Field Power®, Joint avec filetage de connexion, IP65,
GTIN (EAN)	4050118555530	avec le boîtier correspondant, EPDM
Qté.	1 pièce(s)	
Type	RKDG D17 PT6	Version
Référence	<a href="#">4324010000</a>	Insert étanche Field Power®, Joint pliable, IP65 avec boîtier
GTIN (EAN)	4032248641284	correspondant, IP65, avec le boîtier correspondant, EPDM
Qté.	10 pièce(s)	
Type	RKDGE D4X4 PT6	Version
Référence	<a href="#">2443760000</a>	Insert étanche Field Power®, Insert étanche fendu, IP54, en
GTIN (EAN)	4050118457643	association avec RKDG D17 PT6, avec le boîtier correspondant, TPE-V
Qté.	10 pièce(s)	

Date de création 23 mai 2024 17:11:24 CEST

Niveau du catalogue 18.05.2024 / Toutes modifications techniques réservées

## FP PRO TOP1 24/10 3M

Weidmüller Interface GmbH &amp; Co. KG

Klingenbergstraße 26

D-32758 Detmold

Germany

www.weidmueller.com

## Accessoires

Type	RKDG D18 WG PT6	Version
Référence	<a href="#">2491870000</a>	Insert étanche Field Power®, Joint, IP54, avec le boîtier
GTIN (EAN)	4050118501537	correspondant, EPDM
Qté.	10 pièce(s)	
Type	RKDG D13 PT6	Version
Référence	<a href="#">4323230000</a>	Insert étanche Field Power®, Joint pliable, IP65 avec boîtier
GTIN (EAN)	4032248641239	correspondant, IP65, avec le boîtier correspondant, EPDM
Qté.	10 pièce(s)	
Type	RKDG D9 PT6	Version
Référence	<a href="#">4329610000</a>	Insert étanche Field Power®, Joint pliable, IP65 avec boîtier
GTIN (EAN)	4032248668687	correspondant, IP65, avec le boîtier correspondant, EPDM
Qté.	10 pièce(s)	
Type	RKDGE D2X6,5 PT6	Version
Référence	<a href="#">2443800000</a>	Insert étanche Field Power®, Insert étanche fendu, IP54, en
GTIN (EAN)	4050118457704	association avec RKDG D17 PT6, avec le boîtier correspondant, TPE-V
Qté.	10 pièce(s)	
Type	DG D0 PT6	Version
Référence	<a href="#">4323240000</a>	Insert étanche Field Power®, Joint vide, IP65, avec le boîtier
GTIN (EAN)	4032248641246	correspondant, EPDM
Qté.	10 pièce(s)	
Type	RKDG D24 WG PT6	Version
Référence	<a href="#">1069060000</a>	Insert étanche Field Power®, Joint, IP54, avec le boîtier
GTIN (EAN)	4032248827053	correspondant, EPDM
Qté.	10 pièce(s)	
Type	DG M16 PT6	Version
Référence	<a href="#">2545540000</a>	Insert étanche Field Power®, Joint avec filetage de connexion, IP65,
GTIN (EAN)	4050118555523	avec le boîtier correspondant, EPDM
Qté.	1 pièce(s)	
Type	RKDG 2XD8.5 WG PT6	Version
Référence	<a href="#">1114530000</a>	Insert étanche Field Power®, Joint, IP54, avec le boîtier
GTIN (EAN)	4032248892624	correspondant, EPDM
Qté.	10 pièce(s)	
Type	RKDG D15 PT6	Version
Référence	<a href="#">4323220000</a>	Insert étanche Field Power®, Joint pliable, IP65 avec boîtier
GTIN (EAN)	4032248641222	correspondant, IP65, avec le boîtier correspondant, EPDM
Qté.	10 pièce(s)	
Type	RKDG D11 PT6	Version
Référence	<a href="#">4323210000</a>	Insert étanche Field Power®, Joint pliable, IP65 avec boîtier
GTIN (EAN)	4032248641215	correspondant, IP65, avec le boîtier correspondant, EPDM
Qté.	10 pièce(s)	

## FP PRO TOP1 24/10 3M

Weidmüller Interface GmbH &amp; Co. KG

Klingenbergstraße 26

D-32758 Detmold

Germany

www.weidmueller.com

## Accessoires

## DMS PRO



Les tournevis dynamométrique Weidmüller ont une forme ergonomique et se prêtent bien de ce fait à une utilisation d'une seule main. Ils permettent de travailler sans fatigue dans toutes les directions de montage. Vous disposez en plus d'une limitation automatique du couple et d'une grande précision de reproductibilité.

## Informations générales de commande

Type	DMS PRO	Version
Référence	<a href="#">1479120000</a>	Outils de montage
GTIN (EAN)	4050118287011	
Qté.	1 pièce(s)	

## Version IP68



En plus de la vaste gamme de boîtiers, Weidmüller propose une variété de presse-étoupes pour un large éventail d'applications. Les presse-étoupes en laiton, plastique et acier inoxydable répondent aux classes de protection IP les plus diverses pour convenir à tout boîtier industriel. En fonction de la série de presse-étoupes et de l'application, les presse-étoupes sont homologués et testés selon VDE, UL, UR, cULus, DNV GL ou EN 45545.

## Informations générales de commande

Type	VG M20 - K 68	Version
Référence	<a href="#">2811470000</a>	VG K (presse-étoupe plastique standard), Raccord à vis, droit, M 20, 10 mm, OD min. 10 - OD max. 14 mm, IP54, IP66, IP67, IP68 - 5 bars (30 min.), Polyamide 6
GTIN (EAN)	4064675292227	
Qté.	50 pièce(s)	
Type	VG M20-1/K68	Version
Référence	<a href="#">1772300000</a>	VG K (presse-étoupe plastique standard), Raccord à vis, droit, M 20, 10 mm, OD min. 6 - OD max. 12 mm, IP54, IP66, IP67, IP68 - 5 bars (30 min.), Polyamide 6
GTIN (EAN)	4032248129966	
Qté.	50 pièce(s)	