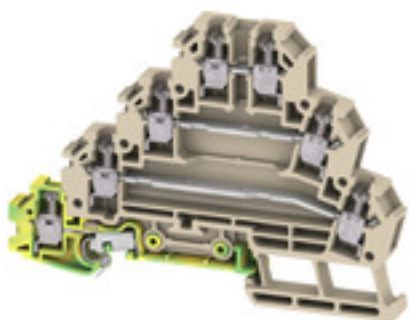


**MAK 2.5 DB****Weidmüller Interface GmbH & Co. KG**

Klingenbergstraße 26

D-32758 Detmold

Germany

[www.weidmueller.com](http://www.weidmueller.com)**Illustration du produit**

Nos bornes de raccordement de moteur offrent une possibilité de câblage pratique des 3 phases y compris le conducteur de protection sur un seul bloc de jonction.

**Informations générales de commande**

Version	Bloc de jonction de raccordement d'alimentation moteur (niveaux multiples), Raccordement vissé, 2.5, 500 V, 24 A, Beige foncé
Référence	<a href="#">7917030000</a>
Type	MAK 2.5 DB
GTIN (EAN)	4032248190928
Qté.	50 pièce(s)

## MAK 2.5 DB

Weidmüller Interface GmbH &amp; Co. KG

Klingenbergstraße 26

D-32758 Detmold

Germany

www.weidmueller.com

## Caractéristiques techniques

## Dimensions et poids

Profondeur	63 mm	Profondeur (pouces)	2,48 inch
Profondeur, y compris rail DIN	64 mm	Hauteur	88 mm
Hauteur (pouces)	3,465 inch	Largeur	6,2 mm
Largeur (pouces)	0,244 inch	Poids net	23,24 g

## Températures

Température de stockage	-25 °C...55 °C	Température d'utilisation permanente, min.	-50 °C
Température d'utilisation permanente, max.	120 °C		

## Classifications

ETIM 6.0	EC000897	ETIM 7.0	EC000897
ETIM 8.0	EC000897	ETIM 9.0	EC000897
ECLASS 9.0	27-14-11-20	ECLASS 9.1	27-14-11-20
ECLASS 10.0	27-14-11-20	ECLASS 11.0	27-14-11-20
ECLASS 12.0	27-14-11-20	ECLASS 13.0	27-25-01-02

## Autres caractéristiques techniques

Côté ouvert	droite	Instruction de montage	Montage direct
Type de montage	monté	Version à I#92épreuve de I#92explosion	Non

## Caractéristiques des matériaux

Matériau	Wemid	Couleur	Beige foncé
Classe d'inflammabilité selon UL 94	V-0		

## Caractéristiques du système

Version	Raccordement vissé, Avec Raccordement PE, libre d'un côté	Flasque de fermeture nécessaire	Oui
Nombre de polarités	4	Nombre d'étages	4
Nombre de points de contact par étage	2	Nombre de potentiels par étage	1
Etages internes pontés	Non	Raccordement PE	Oui
Rail	TS 35	Fonction N	Non
Fonction PE	Oui	Fonction PEN	Non

## Caractéristiques nominales

Section nominale	2,5 mm <sup>2</sup>	Tension nominale	500 V
Tension nominale DC	500 V	Courant nominal	24 A
Courant avec conducteur max.	31 A	Normes	IEC 60947-7-1 (-7-2)
Résistance de passage selon CEI 60947-7-x	1,33 mΩ	Tension de choc nominale	6 kV
Puissance dissipée conformément à CEI 60947-7-x	0,77 W	Catégorie de surtension	III
Degré de pollution	3		

## MAK 2.5 DB

Weidmüller Interface GmbH &amp; Co. KG

Klingenbergstraße 26

D-32758 Detmold

Germany

www.weidmueller.com

## Caractéristiques techniques

## Caractéristiques nominales selon CSA

Certificat N° (CSA)	12400-320	Courant gr. B (CSA)	10 A
Courant gr. D (CSA)	10 A	Courant gr. c (CSA)	10 A
Section max. du conducteur (CSA)	12 AWG	Section min. du conducteur (CSA)	26 AWG
Tension Gr B (CSA)	300 V	Tension Gr C (CSA)	300 V
Tension Gr D (CSA)	300 V		

## Caractéristiques nominales selon UL

Certificat N° (UR)	E60693	Courant gr. B (UR)	10 A
Taille du conducteur Câblage d'installation max. (UR)	12 AWG	Taille du conducteur Câblage d'installation min. (UR)	22 AWG
Taille du conducteur Câblage d'usine max. (UR)	12 AWG	Taille du conducteur Câblage d'usine min. (UR)	26 AWG
Tension Gr D (UR)	300 V		

## Dimensions

Décalage TS 35	28,1 mm
----------------	---------

## Généralités

Instruction de montage	Montage direct	Normes	IEC 60947-7-1 (-7-2)
Rail	TS 35		

## Raccordement (raccordement nominal)

Calibre selon 60 947-1	A3
Couple de serrage, max.	0,6 Nm
Couple de serrage, min.	0,4 Nm
Dimension de la lame	0,6 x 3,5 mm
Longueur de dénudage	8 mm
Nombre de raccords	7
Plage de serrage, max.	4 mm <sup>2</sup>
Plage de serrage, min.	0,13 mm <sup>2</sup>

## MAK 2.5 DB

Weidmüller Interface GmbH &amp; Co. KG

Klingenbergstraße 26

D-32758 Detmold

Germany

www.weidmueller.com

## Caractéristiques techniques

Raccordement	Type de raccordement	Raccordement à vis		
	Section pour le raccordement du conducteur	Type	rigide, H05(07) V-U	
		min.	0,5 mm <sup>2</sup>	
		max.	4 mm <sup>2</sup>	
		nominal	2,5 mm <sup>2</sup>	
	Embout	Longueur de dénudage	min.	8 mm
			max.	8 mm
			nominal	8 mm
		Couple de serrage	min.	0,4 Nm
			max.	0,6 Nm
		Embout recommandé		
	Type de raccordement	Raccordement à vis		
	Section pour le raccordement du conducteur	Type	semi-rigide, H07 V-R	
		min.	0,5 mm <sup>2</sup>	
		max.	4 mm <sup>2</sup>	
		nominal	2,5 mm <sup>2</sup>	
	Embout	Longueur de dénudage	min.	8 mm
			max.	8 mm
			nominal	8 mm
		Couple de serrage	min.	0,4 Nm
			max.	0,6 Nm
		Embout recommandé		
	Type de raccordement	Raccordement à vis		
Embout	Longueur de dénudage	min.	8 mm	
		max.	8 mm	
		nominal	8 mm	
	Couple de serrage	min.	0,4 Nm	
		max.	0,6 Nm	
	Embout recommandé			
Section de raccordement du conducteur,4 mm <sup>2</sup>				
rigide, max.				
Section de raccordement du conducteur,0,5 mm <sup>2</sup>				
rigide, min.				
Section de raccordement du conducteur,2,5 mm <sup>2</sup>				
souple avec embout DIN 46228/1, max.				
Section de raccordement du conducteur,0,5 mm <sup>2</sup>				
souple avec embout DIN 46228/1, min.				
Section de raccordement du conducteur,2,5 mm <sup>2</sup>				
souple avec embout DIN 46228/4, max.				
Section de raccordement du conducteur,0,5 mm <sup>2</sup>				
souple avec embout DIN 46228/4, min.				
Section de raccordement du conducteur,4 mm <sup>2</sup>				
souple, max.				
Section de raccordement du conducteur,0,5 mm <sup>2</sup>				
souple, min.				
Section de raccordement, semi-rigide,		4 mm <sup>2</sup>		
max.				
Section de raccordement, semi-rigide,		0,5 mm <sup>2</sup>		
min.				
Sens de raccordement		latéralement		
Type de raccordement		Raccordement vissé		
Vis de serrage		M 2,5		

## Conformité environnementale du produit

REACH SVHC

/

## MAK 2.5 DB

Weidmüller Interface GmbH &amp; Co. KG

Klingenbergstraße 26

D-32758 Detmold

Germany

[www.weidmueller.com](http://www.weidmueller.com)

## Caractéristiques techniques

## Agréments

Agréments



ROHS Conformance

UL File Number Search Site Web UL

Certificat N° (UR) E60693

## Téléchargements

Agrément/Certificat/Document de conformité	<a href="#">Declaration of Conformity</a> <a href="#">UKCA declaration of conformity</a>
Données techniques	<a href="#">CAD data – STEP</a>
Données techniques	<a href="#">Zuken E3.S</a>
Documentation utilisateur	<a href="#">StorageConditionsTerminalBlocks</a>
Catalogue	<a href="#">Catalogues in PDF-format</a>
Brochures	

### MAK 2.5 DB

**Weidmüller Interface GmbH & Co. KG**

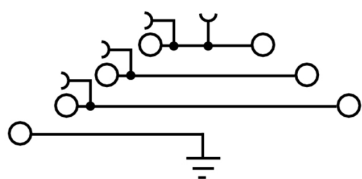
Klingenbergstraße 26

D-32758 Detmold

Germany

[www.weidmueller.com](http://www.weidmueller.com)

## Dessins



## MAK 2.5 DB

Weidmüller Interface GmbH &amp; Co. KG

Klingenbergstraße 26

D-32758 Detmold

Germany

www.weidmueller.com

## Accessoires

2.5 mm<sup>2</sup>

## Distribution d'énergie

Optez pour une distribution électrique sécurisée et efficace à tous les consommateurs de courant avec nos blocs de jonction de passage Série W et nos blocs WPD optimisés de distribution à phase.

## Informations générales de commande

Type	AP MAK2.5 DB	Version
Référence	<a href="#">7917000000</a>	Flasque de fermeture (bloc de jonction), 87.8 mm x 1.5 mm, Beige
GTIN (EAN)	4032248190911	foncé
Qté.	20 pièce(s)	

## Vierge



Le repère Dekafix (DEK) permet un repérage universel de tous les conducteurs et connecteurs débrochables, ainsi que des sous-ensembles électroniques. Le système convient idéalement aux courtes séquences de chiffres et dispose d'un large éventail de repères déjà imprimés. Montage sur bande pour pose rapide, en une seule étape. Le résultat d'impression est facile à lire, riche en contrastes et disponible en plusieurs largeurs.

- Large gamme de repérages prêts à l'emploi
- Montage en bande pour pose rapide
- Repères de conducteurs, adaptés à tous les câbles Weidmüller
- Disponible en MultiCard vierge ou avec impression standard

**Pour impression personnalisée :** Veuillez nous envoyer un fichier dans le format de notre logiciel de repérage M-Print PRO ou M-Print PRO Online (sans installation) pour vos spécifications de repérage.

## Informations générales de commande

Type	DEK 5/5 MC NE WS	Version
Référence	<a href="#">1609801044</a>	Dekafix, Terminal marker, 5 x 5 mm, Pas en mm (P): 5.00
GTIN (EAN)	4008190397111	Weidmueller, blanc
Qté.	1 000 pièce(s)	

## MAK 2.5 DB

Weidmüller Interface GmbH &amp; Co. KG

Klingenbergstraße 26

D-32758 Detmold

Germany

www.weidmueller.com

## Accessoires

1.5 mm<sup>2</sup>

De nombreux agréments et qualifications au niveau national et international conformément à diverses normes d'application font des séries W une solution de raccordement universelle, en particulier dans des conditions difficiles. Le raccordement à vis a longtemps été un élément de connexion établi pour répondre aux demandes exigeantes en termes de fiabilité et de fonctionnalité. Et nos séries W établissent toujours des normes.

## Informations générales de commande

Type	VQB 1.5/50 RT	Version
Référence	<a href="#">1633290000</a>	Connecteur transversal (bloc de jonction), Vissé, Nombre de pôles: 50,
GTIN (EAN)	4008190257750	Pas en mm (P): 6.20, Isolé: Oui, 17.5 A, Rouge
Qté.	5 pièce(s)	
Type	VQB 1.5/50 SW	Version
Référence	<a href="#">1635120000</a>	Connecteur transversal (bloc de jonction), Vissé, Nombre de pôles: 50,
GTIN (EAN)	4008190262761	Pas en mm (P): 6.20, Isolé: Oui, 17.5 A, noir
Qté.	5 pièce(s)	
Type	VQB 1.5/50 BL	Version
Référence	<a href="#">1633280000</a>	Connecteur transversal (bloc de jonction), Vissé, Nombre de pôles: 50,
GTIN (EAN)	4008190257743	Pas en mm (P): 6.20, Isolé: Oui, 17.5 A, bleu
Qté.	5 pièce(s)	

## Série W



Pour maintenir correctement les blocs de jonction et éviter qu'ils glissent, Weidmüller propose des équerres de blocage. Il existe des versions vissées et non vissées. Il est possible de placer des repères sur les équerres de blocage ainsi que des repères de groupe et il est possible de mettre des fiches de contrôle.

## Informations générales de commande

Type	WEW 35/2	Version
Référence	<a href="#">1061200000</a>	Équerre de blocage, Wemid, Beige foncé, Rail: TS 35, Vissé
GTIN (EAN)	4008190030230	
Qté.	50 pièce(s)	
Type	WEW 35/1	Version
Référence	<a href="#">1059000000</a>	Équerre de blocage, Wemid, Beige foncé, Rail: TS 35, Vissé
GTIN (EAN)	4008190172282	
Qté.	50 pièce(s)	



## MAK 2.5 DB

Weidmüller Interface GmbH &amp; Co. KG

Klingenbergstraße 26

D-32758 Detmold

Germany

www.weidmueller.com

## Accessoires

## Support de repère



Le support de repérage offre la possibilité de montage supplémentaire de repérages standard avec un pas de 5 ou 5,1 mm. Les supports coudés peuvent éventuellement être assemblés par encliquetage et pourraient être montés dans tous les canaux de repérage de standard des blocs de jonction modulaires Klippon®. Les types de repérage de montage se trouvent sous les accessoires respectifs du support de repère de désignation.

## Informations générales de commande

Type	BZT 1 ZA WS 10/5	Version
Référence	<a href="#">1805520000</a>	Accessoires, Support de repère
GTIN (EAN)	4032248270248	
Qté.	100 pièce(s)	

Type	BZT 1 WS 10/5	Version
Référence	<a href="#">1805490000</a>	Accessoires, Support de repère
GTIN (EAN)	4032248270231	
Qté.	100 pièce(s)	

## Tournevis droit



Tournevis isolé VDE pour vis tête fendue, SDI DIN 7437, ISO 2380/2, empreinte selon DIN 5264, ISO 2380/1, poignée SoftFinish

## Informations générales de commande

Type	SDIS 0.6X3.5X100	Version
Référence	<a href="#">9008390000</a>	Tournevis, Tournevis
GTIN (EAN)	4032248056354	
Qté.	1 pièce(s)	