

DRI314012LTD**Weidmüller Interface GmbH & Co. KG**

Klingenbergstraße 26

D-32758 Detmold

Germany

www.weidmueller.com

Illustration du produit

Figure similaire

Relais individuels au sein du DRI de la série D

- 1 contact inverseur
- Bobines DC
- Avec LED d'état intégrée, diode de roue libre et bouton de test

Informations générales de commande

| | |
|------------|---|
| Version | D-SERIES DRI, Relais, Nombre des contacts: 1, Inverseur AgSnO, Tension nominale: 12 V DC, Courant permanent: 10 A, Raccordements à languette (4,7 mm x 0,5 mm), Levier de forçage disponible: Oui |
| Référence | 7760056314 |
| Type | DRI314012LTD |
| GTIN (EAN) | 6944169740190 |
| Qté. | 20 pièce(s) |

DRI314012LTD**Weidmüller Interface GmbH & Co. KG**

Klingenbergstraße 26

D-32758 Detmold

Germany

www.weidmueller.com

Caractéristiques techniques**Dimensions et poids**

| | | | |
|------------|---------|---------------------|------------|
| Profondeur | 33,5 mm | Profondeur (pouces) | 1,319 inch |
| Hauteur | 31 mm | Hauteur (pouces) | 1,22 inch |
| Largeur | 13 mm | Largeur (pouces) | 0,512 inch |
| Poids net | 22,85 g | | |

Températures

| | | | |
|-------------------------|--|-------------------------------|----------------|
| Température de stockage | -40 °C...85 °C | Température de fonctionnement | -40 °C...55 °C |
| Humidité | 35...85 % humidité rel., sans condensation | | |

Classifications

| | | | |
|-------------|-------------|-------------|-------------|
| ETIM 6.0 | EC001437 | ETIM 7.0 | EC001437 |
| ETIM 8.0 | EC001437 | ETIM 9.0 | EC001437 |
| ECLASS 9.0 | 27-37-16-01 | ECLASS 9.1 | 27-37-16-01 |
| ECLASS 10.0 | 27-37-16-01 | ECLASS 11.0 | 27-37-16-01 |
| ECLASS 12.0 | 27-37-16-01 | ECLASS 13.0 | 27-37-16-01 |

Données de mesure UL

| | |
|-----------------------|---------|
| Certificat N° (cURus) | E312083 |
|-----------------------|---------|

Côté commande

| | | | |
|-----------------------|---------------------|----------------------|-------------------------|
| Tension nominale | 12 V DC | Courant nominal DC | 44,4 mA |
| Puissance nominale | 530 mW | Résistance de bobine | 270 Ω \pm 10 % |
| Tolérance de bobine | 10 % | Indicateur d'état | LED verte |
| Circuit de protection | Diode de roue libre | | |

Côté charge

| | | | |
|---|--------------------------------|--|--|
| Tension de commutation nominale | 250 V AC | Courant permanent | 10 A |
| Fréquence de commutation max. à charge nominale | 0,1 Hz | Tension de commutation AC, max. | 250 V |
| Tension de commutation DC, max. | 250 V | Puissance de commutation AC (résistif), max. | 2500 VA |
| Puissance de commutation DC (résistif), max. | 240 W @ 24 V | Retard à la mise s. tension | \leq 15 ms |
| Retard à la coupure | \leq 10 ms | Type de contact | 1 Inverseur (AgSnO) |
| Durée de vie mécanique | 10 x 10 ⁶ manœuvres | Puissance min. de commutation | 10 mA @ 24 V, 10 mA @ 12 V, 100 mA @ 5 V |

Caractéristiques générales

| | |
|---|--|
| Levier de forçage disponible | Oui |
| Version du levier de forçage | Bouton de test verrouillable, BOuton de test momentané |
| Indicateur de position du commutateur mécanique | Non |
| Couleur | transparent |

DRI314012LTD**Weidmüller Interface GmbH & Co. KG**

Klingenbergstraße 26

D-32758 Detmold

Germany

www.weidmueller.com

Caractéristiques techniques

| | | |
|---|--------------------------------|-----------------------------|
| Composant de classe d'inflammabilité UL94 | Composante . | Protection du relais |
| | Classe d'inflammabilité UL94 . | V-2 |
| | Composante . | Plaque de base de relais |
| | Classe d'inflammabilité UL94 . | V-0 |
| | Composante . | Levier de forçage du relais |
| | Classe d'inflammabilité UL94 . | HB |

Coordination de l'isolation

| | | | |
|--|-----------------------------|---|-----------------------------|
| Tension nominale | 300 V | Degré de pollution | 2 |
| Catégorie de surtension | III | Groupe de matériaux isolants | IIIa |
| Lignes d'air et de fuite côté commande - côté charge | ≥ 4 mm | Rigidité de tension côté commande - côté charge | 5 kV _{eff} / 1 min |
| Rigidité diélectrique des contacts ouverts | 1 kV _{eff} / 1 min | Tension de tenue au choc | 5 kV (1,2/50 µs) |
| Degré de protection | IP20 | | |

Informations supplémentaires sur les agréments / standards

| | |
|-----------------------|---------|
| Certificat N° (cURus) | E312083 |
|-----------------------|---------|

Caractéristiques de raccordement

| | |
|--|---|
| Technique de raccordement de conducteurs | Raccordements à languette (4,7 mm x 0,5 mm) |
|--|---|

Agréments

Agréments



| | |
|-----------------------|-------------|
| ROHS | Conforme |
| UL File Number Search | Site Web UL |
| Certificat N° (cURus) | E312083 |

Téléchargements

| | |
|--|---|
| Agrément/Certificat/Document de conformité | EU Konformitätserklärung / EU Declaration of Conformity |
| Données techniques | CAD data – STEP |
| Notification de modification produit | 20210401 Product change Notification D-SERIES DRI relays - status indicator |
| Documentation utilisateur | FL_D-SERIES_DRI1CO_LOAD_GUIDE |
| Catalogue | Catalogues in PDF-format |

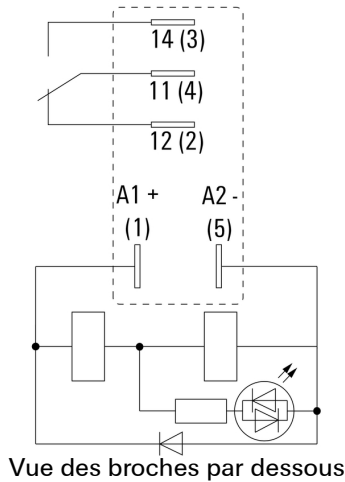
DRI314012LTD

Weidmüller Interface GmbH & Co. KG
Klingenbergstraße 26
D-32758 Detmold
Germany

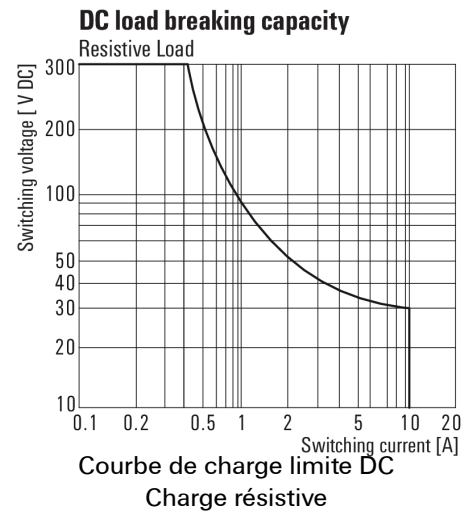
www.weidmueller.com

Dessins

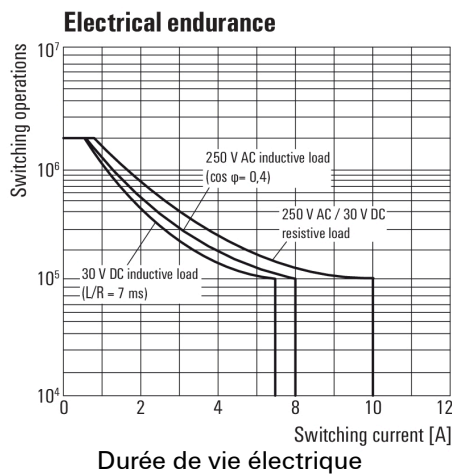
Schéma



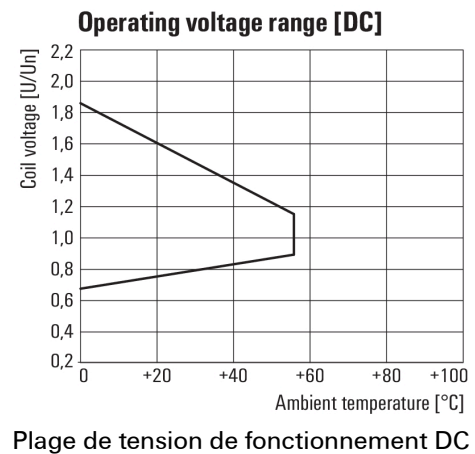
Graph



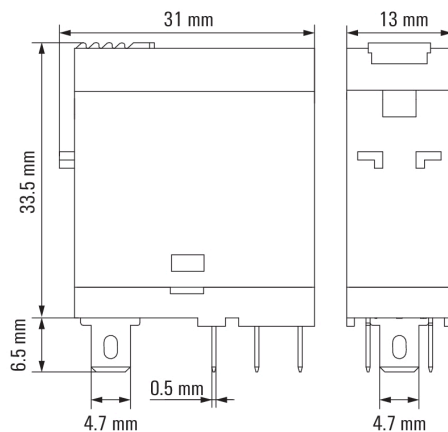
Graph



Graph



Dimensional drawing



DRI314012LTD

Weidmüller Interface GmbH & Co. KG

Klingenbergstraße 26

D-32758 Detmold

Germany

www.weidmueller.com

Accessoires

Étriers de maintien



Étrier de maintien pour les relais DRI de la série D

- Étrier de maintien en métal et en plastique

Informations générales de commande

| | | |
|------------|----------------------------|--------------------------------|
| Type | SDI CLIP | Version |
| Référence | 7760056352 | D-SERIES DRI, Clip de maintien |
| GTIN (EAN) | 6944169739996 | |
| Qté. | 10 pièce(s) | |
| Type | SDI CLIP P | Version |
| Référence | 7760056389 | D-SERIES DRI, Clip de maintien |
| GTIN (EAN) | 6944169787539 | |
| Qté. | 10 pièce(s) | |
| Type | SDI CLIP HM | Version |
| Référence | 7760056390 | D-SERIES DRI, Clip de maintien |
| GTIN (EAN) | 6944169787898 | |
| Qté. | 10 pièce(s) | |

DRI314012LTD

Weidmüller Interface GmbH & Co. KG

Klingenbergstraße 26

D-32758 Detmold

Germany

www.weidmueller.com

Accessoires

Vierge



ESG est le repère éprouvé au format MultiCard destiné à de nombreux appareils connus. Il en résulte un repérage de haute qualité avec un excellent contraste.

Différents types sont disponibles pour les appareils de fabricants tels que Siemens, ABB, Beckhoff, etc.

Les avantages en un coup d'œil :

- Étiquettes pour utilisation universelle ; encliquetables ou autocollantes selon le type
- Pour les appareils installés en série, tels que par ex. les disjoncteurs automatiques, nous proposons des repérages ESG à encliqueter sur un support de plaquettes.
- Impression individuelle en qualité laser suivant les spécifications

Pour impression personnalisée : Veuillez nous envoyer un fichier dans le format de notre logiciel de repérage M-Print PRO ou M-Print PRO Online (sans installation) pour vos spécifications de repérage.

Informations générales de commande

| | | |
|------------|----------------------------|--|
| Type | ESG 6/15 SDI MC NE WS | Version |
| Référence | 2558340000 | ESG, Repérage d'équipements et appareillages x 15 mm, PA |
| GTIN (EAN) | 4050118569056 | 66, Couleur: blanc |
| Qté. | 200 pièce(s) | |

LED



Modules de protection enfichables pour les embases relais de la série D, avec des fonctions de protection optionnelles.

- Avec LED verte

Informations générales de commande

| | | |
|------------|----------------------------|---|
| Type | RIM 3 6/24VUC | Version |
| Référence | 7940018457 | D-SERIES, Module LED, Tension nominale: 6...24 V UC, Raccordement |
| GTIN (EAN) | 4032248878192 | enfichable |
| Qté. | 10 pièce(s) | |

DRI314012LTD

Weidmüller Interface GmbH & Co. KG

Klingenbergstraße 26

D-32758 Detmold

Germany

www.weidmueller.com

Accessoires

LED / diode de roue libre



Modules de protection enfichables pour les embases relais de la série D, avec des fonctions de protection optionnelles.

- Avec LED verte et diode de roue libre

Informations générales de commande

| | | |
|------------|----------------------------|---|
| Type | RIM 2 6/24VDC | Version |
| Référence | 7760056015 | D-SERIES, Module LED avec diode de roue libre, Tension nominale: 6... |
| GTIN (EAN) | 4032248878116 | 24 V DC, Raccordement enfichable |
| Qté. | 10 pièce(s) | |

Modules de protection



Modules de protection enfichables pour les embases relais de la série D, avec des fonctions de protection optionnelles.

- Avec diode de roue libre ou filtre RC

Informations générales de commande

| | | |
|------------|----------------------------|---|
| Type | RIM 1 6/230VDC | Version |
| Référence | 7760056169 | D-SERIES, Diode de roue libre, Tension nominale: 6...230 V, |
| GTIN (EAN) | 4032248967728 | Raccordement enfichable |
| Qté. | 10 pièce(s) | |

DRI314012LTD

Weidmüller Interface GmbH & Co. KG

Klingenbergstraße 26

D-32758 Detmold

Germany

www.weidmueller.com

Accessoires

ESG 6/15

**Longue durée de vie garantie : ESG**

Les étiquettes multicolores et multi format disposent d'une couche d'adhésif puissant pour garantir le meilleur maintien possible sur la surface support. Le polyester laminé double résulte en un matériau de base très fin mais extrêmement résistant à la déchirure.

Vos avantages avec MultiMark

- Polyester laminé double
- Peut être utilisé avec les équipements de nombreux fabricants
- Repérage d'équipements & appareillages de design habituel

Informations générales de commande

| | | |
|------------|----------------------------|--|
| Type | ESG 6/15 MM WS | Version |
| Référence | 2619940000 | ESG, Repérage d'équipements et appareillages, 6 x 15 mm, |
| GTIN (EAN) | 4050118626148 | blanc |
| Qté. | 3 000 pièce(s) | |

Impression spéciale

ESG est le repère éprouvé au format MultiCard destiné à de nombreux appareils connus. Il en résulte un repérage de haute qualité avec un excellent contraste.

Différents types sont disponibles pour les appareils de fabricants tels que Siemens, ABB, Beckhoff, etc.

Les avantages en un coup d'œil :

- Étiquettes pour utilisation universelle ; encliquetables ou autocollantes selon le type
- Pour les appareils installés en série, tels que par ex. les disjoncteurs automatiques, nous proposons des repérages ESG à encliqueter sur un support de plaquettes.
- Impression individuelle en qualité laser suivant les spécifications

Pour impression personnalisée : Veuillez nous envoyer un fichier dans le format de notre logiciel de repérage M-Print PRO ou M-Print PRO Online (sans installation) pour vos spécifications de repérage.

Informations générales de commande

| | | |
|------------|----------------------------|--|
| Type | ESG 6/15 SDI MC SDR | Version |
| Référence | 2558310000 | ESG, Repérage d'équipements et appareillages x 15 mm, PA |
| GTIN (EAN) | 4050118569025 | 66, Couleur: selon demande du client |
| Qté. | 40 pièce(s) | |

DRI314012LTD

Weidmüller Interface GmbH & Co. KG

Klingenbergstraße 26

D-32758 Detmold

Germany

www.weidmueller.com

Accessoires

Prises femelles



Embases relais pour relais DRI de la série D

- 1 et 2 contacts inverseurs
- Raccordement vissé et PUSH IN
- Hauteurs standard et basse

Informations générales de commande

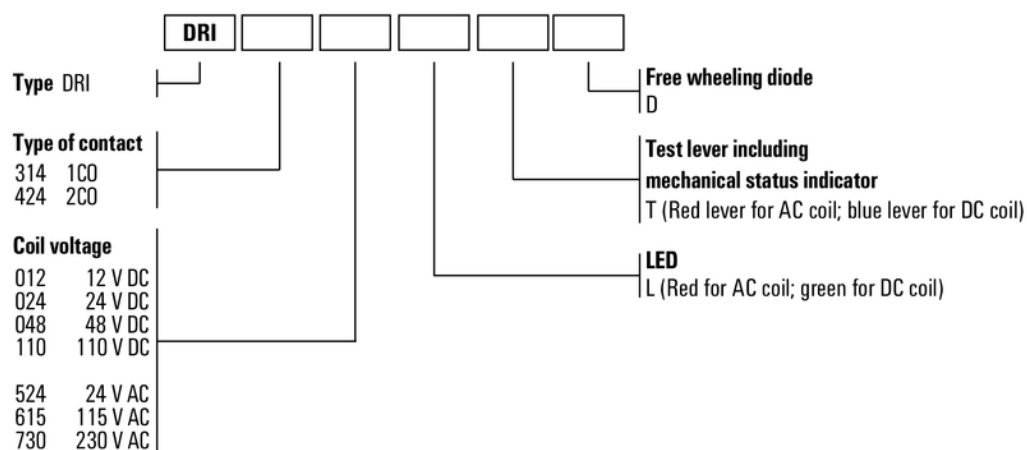
| | | |
|------------|----------------------------|--|
| Type | SDI 1CO P | Version |
| Référence | 7760056364 | D-SERIES DRI, Socle relais, Nombre des contacts: 1, Inverseur, Courant |
| GTIN (EAN) | 6944169772283 | permanent: 12 A, PUSH IN |
| Qté. | 20 pièce(s) | |
| Type | SDI 1CO ECO | Version |
| Référence | 7760056346 | D-SERIES DRI, Socle relais, Nombre des contacts: 1, Inverseur, Courant |
| GTIN (EAN) | 6944169739934 | permanent: 12 A, Raccordement vissé |
| Qté. | 10 pièce(s) | |
| Type | SDI 1CO F ECO | Version |
| Référence | 7760056348 | D-SERIES DRI, Socle relais, Nombre des contacts: 1, Inverseur, Courant |
| GTIN (EAN) | 6944169739958 | permanent: 12 A, Raccordement vissé |
| Qté. | 10 pièce(s) | |
| Type | SDI 1CO | Version |
| Référence | 7760056350 | D-SERIES DRI, Socle relais, Nombre des contacts: 1, Inverseur, Courant |
| GTIN (EAN) | 6944169739972 | permanent: 12 A, Raccordement vissé |
| Qté. | 10 pièce(s) | |

DRI314012LTD**Weidmüller Interface GmbH & Co. KG**

Klingenbergstraße 26

D-32758 Detmold

Germany

www.weidmueller.com**Dessins****Miscellaneous**

Clé de codage des modèles

Date de création 6 juin 2024 08:46:24 CEST

Niveau du catalogue 01.06.2024 / Toutes modifications techniques réservées

10