

**ACT20P-VMR-3PH-ILP-H-P****Weidmüller Interface GmbH & Co. KG**

Klingenbergstraße 26

D-32758 Detmold

Germany

www.weidmueller.com

**ACT20P : la solution polyvalente**

- Convertisseurs de signaux précis et hautement fonctionnels
- Les leviers d'extraction facilitent la manipulation

**Informations générales de commande**

Version	Surveillance de seuil, Entrée : 180...500 V AC, Sortie : relais x 2, Entrée : tension triphasée, Sortie relais
Référence	<a href="#">7760054361</a>
Type	ACT20P-VMR-3PH-ILP-H-P
GTIN (EAN)	4050118559750
Qté.	1 pièce(s)

**ACT20P-VMR-3PH-ILP-H-P****Weidmüller Interface GmbH & Co. KG**

Klingenbergstraße 26

D-32758 Detmold

Germany

www.weidmueller.com

**Caractéristiques techniques****Dimensions et poids**

Profondeur	114,3 mm	Profondeur (pouces)	4,5 inch
Hauteur	117 mm	Hauteur (pouces)	4,606 inch
Largeur	22,5 mm	Largeur (pouces)	0,886 inch
Poids net	140 g		

**Températures**

Température de stockage	-40 °C...85 °C	Température de fonctionnement	-20 °C...65 °C
Humidité à la température de fonctionnement	0...95 % (sans condensation)	Humidité	5...85 % d'humidité rel., pas de condensation

**Probabilité d'échec**

SIL selon IEC 61508	Aucun
---------------------	-------

**Classifications**

ETIM 6.0	EC002654	ETIM 7.0	EC002654
ETIM 8.0	EC002654	ETIM 9.0	EC002654
ECLASS 9.0	27-21-01-22	ECLASS 9.1	27-21-01-22
ECLASS 10.0	27-21-01-22	ECLASS 11.0	27-21-01-22
ECLASS 12.0	27-21-01-22	ECLASS 13.0	27-21-01-22

**Entrée**

Nombre d'entrées	1	Résistance d'entrée entrée tension	≥1,8MΩ
Tension d'entrée	180...500 VAC	Type	3 phases ou 3 phases plus zéro conducteur, Tension AC

**Sortie**

Nombre de sorties	2
-------------------	---

**Sortie (numérique)**

Courant de commutation nominal	5 A	Fonction alarme	Valeurs seuils haute et basse, plage de la fenêtre, La fonction de mémorisation peut être activée, Problème de phase, Ordre des phases, Asymétrie, Temporisation alarme : 0...10 s
Fréquence de commutation, max.	20 Hz	Hystérésis	5 % en asymétrie de phase
Retard à la mise s. tension	0...10 s, configurable	Seuils de commutation	réglable, MIN = 50...100 % x U <sub>Tension d'entrée nominale</sub> (alarme de sous-tension), MAX = 70...120 % x U <sub>Tension d'entrée nominale</sub> (alarme de surtension)
Sorties digitales	2	Tension de commutation AC, max.	250 V
Tension de commutation DC, max.	30 V	Type	2 x 1 - or 1 x 2 changeover contact relay, La polarité du relais peut être inversée

## ACT20P-VMR-3PH-ILP-H-P

Weidmüller Interface GmbH &amp; Co. KG

Klingenbergstraße 26

D-32758 Detmold

Germany

www.weidmueller.com

## Caractéristiques techniques

## Caractéristiques générales

Coefficient de température	350 ppm/K	Configuration	DIP-switch et potentiomètre
Consommation de puissance	≤ 3VA, <2 W	Degré de protection	IP20
Dérive à long terme	0,1 % / 10.000 h	Isolation galvanique	Double isolateur, entre entrée/sortie, oui, entre entrée / sortie / alimentation
Précision	3 % *U <sub>tension nominale</sub>	Précision de reproductibilité	2 % *U <sub>tension nominale</sub>
Rail	TS 35	Réponse à un échelon	≤ 100 ms
Tension d'alimentation	fournie par les entrées de mesure de tension		

## Coordination de l'isolation

Catégorie de surtension	III	Degré de pollution	2
Isolation galvanique	Double isolateur, entre entrée/sortie, oui, entre entrée / sortie / alimentation	Normes CEM	EN 61326-1
Tension d'essai	0,5 kV	Tension d'isolation	2,5 kV (entrée / sortie)
Tension de tenue au choc	6 kV (input - output), 4 kV (output 1 - output 2), 1.2/50 µs	Tension nominale (texte)	600 VAC (input - output), 300 VAC (output 1 - output 2)

## Caractéristiques de raccordement

Type de raccordement	PUSH IN	Couple de serrage, min.	0,4 Nm
Couple de serrage, max.	0,6 Nm	Sections de raccordement, raccordement nominal	2,5 mm <sup>2</sup>
Plage de serrage, min.	0,5 mm <sup>2</sup>	Plage de serrage, max.	2,5 mm <sup>2</sup>
Section de raccordement du conducteur, AWG, min.	AWG 26	Section de raccordement du conducteur, AWG, max.	AWG 14

## Conformité environnementale du produit

REACH SVHC	Lead 7439-92-1
SCIP	2f6dd957-421a-46db-a0c2-cf1609156924

## Agréments

Agréments



ROHS	Conforme
UL File Number Search	Site Web UL
Certificat N° (cURus)	E469563

## Téléchargements

Agrément/Certificat/Document de conformité	<a href="#">Application notes – Declaration of Conformity</a>
Données techniques	<a href="#">CAD data – STEP</a>
Logiciel	<a href="#">DIP switch configuration tool</a>
Documentation utilisateur	<a href="#">Instruction sheet</a>
Catalogue	<a href="#">Catalogues in PDF-format</a>

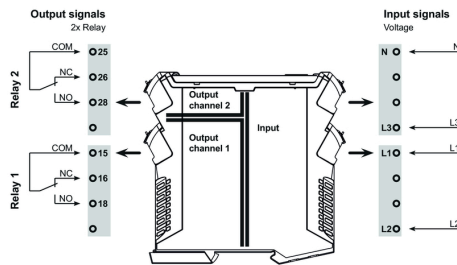
## ACT20P-VMR-3PH-ILP-H-P

**Weidmüller Interface GmbH & Co. KG**  
Klingenbergstraße 26  
D-32758 Detmold  
Germany

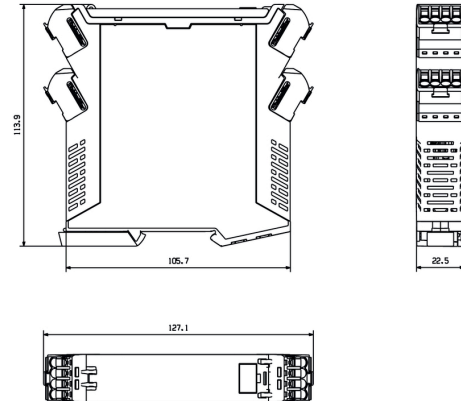
[www.weidmueller.com](http://www.weidmueller.com)

## Dessins

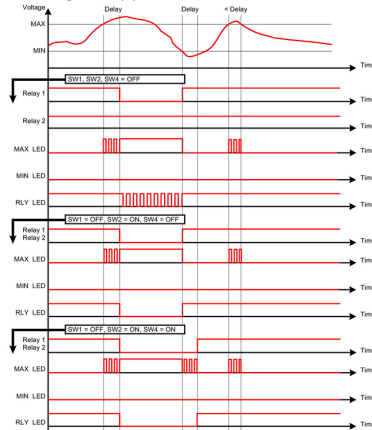
### Connection diagram



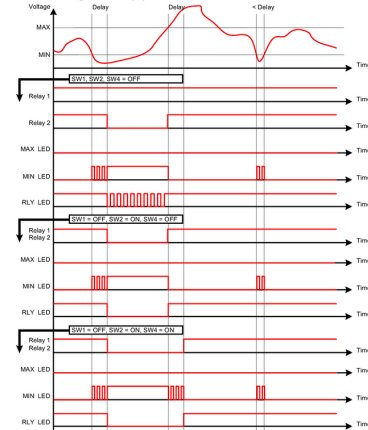
### Dessin coté



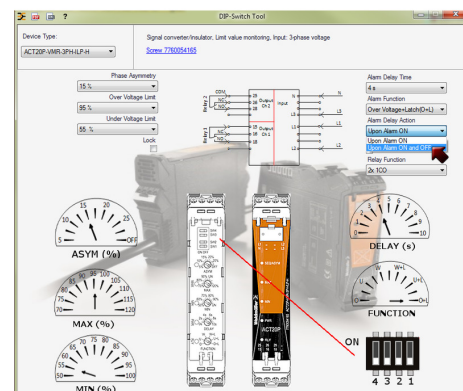
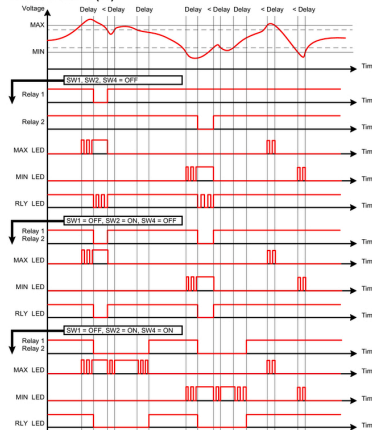
#### Overvoltage alarm (O)



#### Undervoltage alarm (U)



#### Window alarm (W)



example for DIP switch setting (with ACT20 tool)

## ACT20P-VMR-3PH-ILP-H-P

Weidmüller Interface GmbH & Co. KG  
Klingenbergstraße 26  
D-32758 Detmold  
Germany

www.weidmueller.com

## Accessoires

## Vierge



ESG est le repère éprouvé au format MultiCard destiné à de nombreux appareils connus. Il en résulte un repérage de haute qualité avec un excellent contraste.

Différents types sont disponibles pour les appareils de fabricants tels que Siemens, ABB, Beckhoff, etc.

Les avantages en un coup d'œil :

- Étiquettes pour utilisation universelle ; encliquetables ou autocollantes selon le type
- Pour les appareils installés en série, tels que par ex. les disjoncteurs automatiques, nous proposons des repérages ESG à encliqueter sur un support de plaquettes.
- Impression individuelle en qualité laser suivant les spécifications

**Pour impression personnalisée :** Veuillez nous envoyer un fichier dans le format de notre logiciel de repérage M-Print PRO ou M-Print PRO Online (sans installation) pour vos spécifications de repérage.

## Informations générales de commande

Type	ESG 6.6/20 BHZ 5.00/04	Version
Référence	<a href="#">1082540000</a>	ESG, Repérage d'équipements et appareillages x 20 mm, PA
GTIN (EAN)	4032248845439	66, Couleur: blanc
Qté.	200 pièce(s)	

**ACT20P-VMR-3PH-ILP-H-P****Weidmüller Interface GmbH & Co. KG**

Klingenbergstraße 26

D-32758 Detmold

Germany

[www.weidmueller.com](http://www.weidmueller.com)**Accessoires****Vierge**

ESG est le repère éprouvé au format MultiCard destiné à de nombreux appareils connus. Il en résulte un repérage de haute qualité avec un excellent contraste.

Différents types sont disponibles pour les appareils de fabricants tels que Siemens, ABB, Beckhoff, etc.

Les avantages en un coup d'œil :

- Étiquettes pour utilisation universelle ; encliquetables ou autocollantes selon le type
- Pour les appareils installés en série, tels que par ex. les disjoncteurs automatiques, nous proposons des repérages ESG à encliqueter sur un support de plaquettes.
- Impression individuelle en qualité laser suivant les spécifications

**Pour impression personnalisée :** Veuillez nous envoyer un fichier dans le format de notre logiciel de repérage M-Print PRO ou M-Print PRO Online (sans installation) pour vos spécifications de repérage.

**Informations générales de commande**

Type	ESG 8/13.5/43.3 SAI AU	Version
Référence	<a href="#">1912130000</a>	ESG, Repérage d'équipements et appareillages x 13.5 mm, PA
GTIN (EAN)	4032248541164	66, Couleur: transparent
Qté.	5 pièce(s)	

### ACT20P-VMR-3PH-ILP-H-P

**Weidmüller Interface GmbH & Co. KG**

Klingenbergstraße 26

D-32758 Detmold

Germany

[www.weidmueller.com](http://www.weidmueller.com)

## Dessins

