

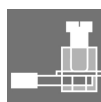
ACT20P-TMR-RTI-S**Weidmüller Interface GmbH & Co. KG**

Klingenbergstraße 26

D-32758 Detmold

Germany

www.weidmueller.com

Illustration du produit

FDT2

**ACT20P : la solution polyvalente**

- Convertisseurs de signaux précis et hautement fonctionnels
- Les leviers d'extraction facilitent la manipulation

Informations générales de commande

Version	Surveillance de seuil, Entrée : Température, PT100, Sortie : relais x 2
Référence	7760054305
Type	ACT20P-TMR-RTI-S
GTIN (EAN)	6944169747311
Qté.	1 pièce(s)

ACT20P-TMR-RTI-S

Weidmüller Interface GmbH & Co. KG

Klingenbergstraße 26

D-32758 Detmold

Germany

www.weidmueller.com

Caractéristiques techniques

Dimensions et poids

Profondeur	114,3 mm	Profondeur (pouces)	4,5 inch
Hauteur	119,2 mm	Hauteur (pouces)	4,693 inch
Largeur	22,5 mm	Largeur (pouces)	0,886 inch
Poids net	110 g		

Températures

Température de stockage	-40 °C...85 °C	Température de fonctionnement	-25 °C...65 °C
Humidité	5-95% d'humidité relative, T _u = 40°C, sans condensation		

Classifications

ETIM 6.0	EC002919	ETIM 7.0	EC002919
ETIM 8.0	EC002919	ETIM 9.0	EC002919
ECLASS 9.0	27-21-01-29	ECLASS 9.1	27-21-01-29
ECLASS 10.0	27-21-01-29	ECLASS 11.0	27-21-01-29
ECLASS 12.0	27-21-01-29	ECLASS 13.0	27-21-01-29

Entrée

Capteur	PT100 (2-/3-/4- wire), PTC resistor (2- wire)	Nombre d'entrées	1
Plage d'entrée de température	configurable, PT100: -200°C...850 °C	Résistance	PTC: 0...4 kΩ

Sortie (numérique)

Courant de commutation nominal	5 A	Fonction alarme	Plage de l'alarme : -200...850 °C, Valeurs seuil : haute, basse, fenêtre, Hystérésis : 2 °C (réglable), Intervalle : min. 20 °C, Temporisation alarme : 0...10 s
Fréquence de commutation, max.	20 Hz	Sorties digitales	1
Tension de commutation AC, max.	250 V	Tension de commutation DC, max.	30 V
Type	2 x 1 - or 1 x 2 changeover contact relay		

Caractéristiques générales

Coefficient de température	≤ 100 ppm/K	Configuration	Avec logiciel FDT/DTM, Nécessite un adaptateur de configuration 8978580000 CBX200 USB
Consommation de puissance	≤ 100 mA @ 24 VDC, ≤ 120mA @ 24V AC	Degré de protection	IP20
Dérive à long terme	0,1 % / 10.000 h	Isolation galvanique	Triple isolateur, entre entrée / sortie / alimentation
Précision	0,2% FSR, ≤ 2 °C (PT100), ≤ 8 Ω (PTC)	Rail	TS 35
Réponse à un échelon	≤ 500 ms	Tension d'alimentation	20...264 VUC

ACT20P-TMR-RTI-S

Weidmüller Interface GmbH & Co. KG

Klingenbergstraße 26

D-32758 Detmold

Germany

www.weidmueller.com

Caractéristiques techniques

Coordination de l'isolation

Catégorie de surtension	III	Degré de pollution	2
Isolation galvanique	Triple isolateur, entre entrée / sortie / alimentation	Normes CEM	EN 61326-1
Tension d'isolation	2 kV (Input /Output), 1 min, 50 Hz	Tension de tenue au choc	4 kV (1,2/50 µs)
Tension nominale (texte)	300 V		

Données pour applications Ex (ATEX)

Repérage : II 3 G Ex ec nC IIC T5 Gc

Caractéristiques de raccordement

Type de raccordement	Raccordement vissé	Couple de serrage, min.	0,4 Nm
Couple de serrage, max.	0,6 Nm	Sections de raccordement, raccordement nominal	1,5 mm ²
Plage de serrage, min.	0,5 mm ²	Plage de serrage, max.	2,5 mm ²
Section de raccordement du conducteur, AWG, min.	AWG 26	Section de raccordement du conducteur, AWG, max.	AWG 12

Conformité environnementale du produit

REACH SVHC	Lead 7439-92-1
SCIP	2f6dd957-421a-46db-a0c2-cf1609156924

Note importante

Informations sur le produit	<p>L'appareil ACT20P-TMR-RTI-S enregistre les signaux du capteur de température (Pt100, PTC). Il comporte deux sorties de relais indépendantes qui émettent une alarme dès que certains niveaux dépassent ou tombent en dessous des seuils de température prédéfinis.</p> <p>Caractéristiques</p> <ul style="list-style-type: none">• Configuration et diagnostic avec le logiciel FDT/DTM „WI-Manager“.• État de fonctionnement et état des relais indiqués par les LED en face avant.• Séparation galvanique 4 voies entre entrée, sortie et alimentation.
-----------------------------	--

Agréments

Agréments



ROHS	Conforme
UL File Number Search	Site Web UL
N° de certificat (cULus)	E338066

ACT20P-TMR-RTI-S**Weidmüller Interface GmbH & Co. KG**

Klingenbergstraße 26

D-32758 Detmold

Germany

www.weidmueller.com**Caractéristiques techniques****Téléchargements**

Agrément/Certificat/Document de conformité	Application notes – ATEX Certification Application notes – IECEx Certification Application notes – Declaration of Conformity
Données techniques	CAD data – STEP
Logiciel	WI-Manager, DTM-Library for online installation Release notes for Weidmueller FDT-DTM Software version
Documentation utilisateur	Instruction sheet 20210120 Security Advisory - WI-Manager affected by MundM Software fdtCONTAINER vulnerability
Catalogue	Catalogues in PDF-format

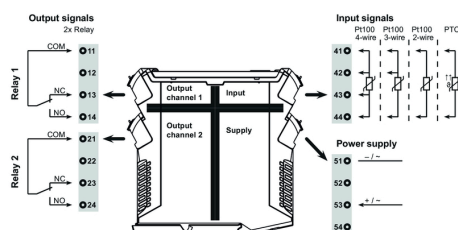
ACT20P-TMR-RTI-S

Weidmüller Interface GmbH & Co. KG
Klingenbergstraße 26
D-32758 Detmold
Germany

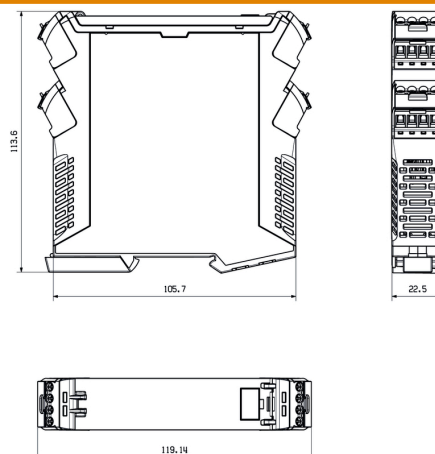
www.weidmueller.com

Dessins

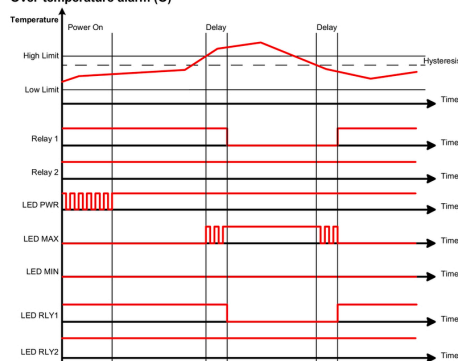
Connection diagram



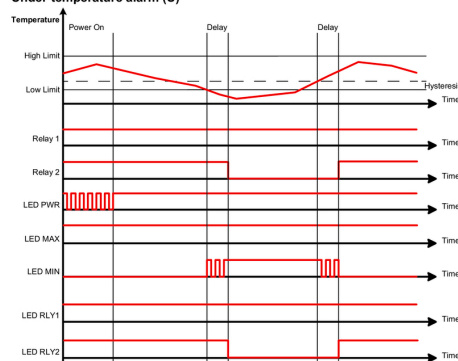
Dessin coté



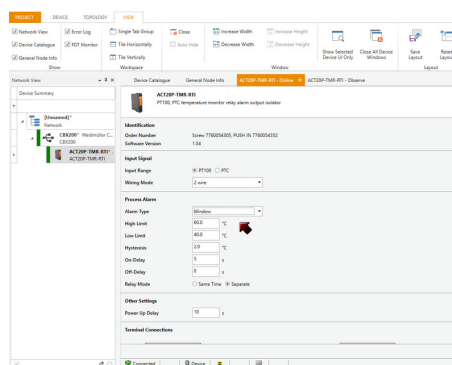
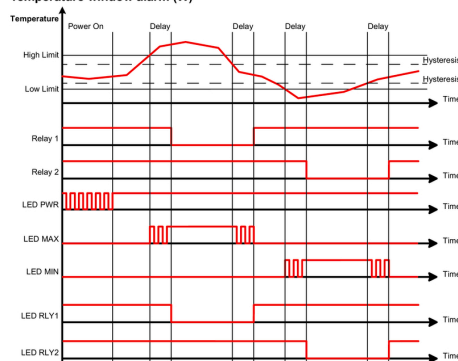
Over-temperature alarm (O)



Under-temperature alarm (U)



Temperature window alarm (W)



screenshot of configuration with FDT2 / DTM software

ACT20P-TMR-RTI-S

Weidmüller Interface GmbH & Co. KG

Klingenbergstraße 26

D-32758 Detmold

Germany

www.weidmueller.com

Accessoires

Vierge



ESG est le repère éprouvé au format MultiCard destiné à de nombreux appareils connus. Il en résulte un repérage de haute qualité avec un excellent contraste.

Différents types sont disponibles pour les appareils de fabricants tels que Siemens, ABB, Beckhoff, etc.

Les avantages en un coup d'œil :

- Étiquettes pour utilisation universelle ; encliquetables ou autocollantes selon le type
- Pour les appareils installés en série, tels que par ex. les disjoncteurs automatiques, nous proposons des repérages ESG à encliqueter sur un support de plaquettes.
- Impression individuelle en qualité laser suivant les spécifications

Pour impression personnalisée : Veuillez nous envoyer un fichier dans le format de notre logiciel de repérage M-Print PRO ou M-Print PRO Online (sans installation) pour vos spécifications de repérage.

Informations générales de commande

Type	ESG 6.6/20 BHZ 5.00/04	Version
Référence	1082540000	ESG, Repérage d'équipements et appareillages x 20 mm, PA
GTIN (EAN)	4032248845439	66, Couleur: blanc
Qté.	200 pièce(s)	

ACT20P-TMR-RTI-S

Weidmüller Interface GmbH & Co. KG

Klingenbergstraße 26

D-32758 Detmold

Germany

www.weidmueller.com

Accessoires

Vierge



ESG est le repère éprouvé au format MultiCard destiné à de nombreux appareils connus. Il en résulte un repérage de haute qualité avec un excellent contraste.

Différents types sont disponibles pour les appareils de fabricants tels que Siemens, ABB, Beckhoff, etc.

Les avantages en un coup d'œil :

- Étiquettes pour utilisation universelle ; encliquetables ou autocollantes selon le type
- Pour les appareils installés en série, tels que par ex. les disjoncteurs automatiques, nous proposons des repérages ESG à encliqueter sur un support de plaquettes.
- Impression individuelle en qualité laser suivant les spécifications

Pour impression personnalisée : Veuillez nous envoyer un fichier dans le format de notre logiciel de repérage M-Print PRO ou M-Print PRO Online (sans installation) pour vos spécifications de repérage.

Informations générales de commande

Type	ESG 8/13.5/43.3 SAI AU	Version
Référence	1912130000	ESG, Repérage d'équipements et appareillages x 13.5 mm, PA
GTIN (EAN)	4032248541164	66, Couleur: transparent
Qté.	5 pièce(s)	

Adaptateur de programmation



Informations générales de commande

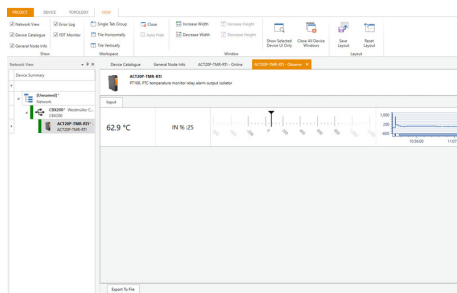
Type	CBX200 USB
Référence	8978580000
GTIN (EAN)	4032248813759
Qté.	1 pièce(s)

ACT20P-TMR-RTI-S

Weidmüller Interface GmbH & Co. KG
Klingenbergstraße 26
D-32758 Detmold
Germany

Dessins

www.weidmueller.com



screenshot of "observe" with FDT2 / DTM software