

**ACT20P-RTI-2AO-P****Weidmüller Interface GmbH & Co. KG**

Klingenbergstraße 26

D-32758 Detmold

Germany

[www.weidmueller.com](http://www.weidmueller.com)**Illustration du produit,  
Similaire à l'illustration****ACT20P : la solution polyvalente**

- Convertisseurs de signaux précis et hautement fonctionnels
- Les leviers d'extraction facilitent la manipulation

**Informations générales de commande**

Version	Duplicateur/isolateur de signal, Entrée : Température, PT100, Sortie : 2 x 0(4) - 20 mA
Référence	<a href="#">7760054187</a>
Type	ACT20P-RTI-2AO-P
GTIN (EAN)	4064675044918
Qté.	1 pièce(s)

## ACT20P-RTI-2AO-P

**Weidmüller Interface GmbH & Co. KG**

Klingenbergstraße 26

D-32758 Detmold

Germany

www.weidmueller.com

## Caractéristiques techniques

### Dimensions et poids

Profondeur	114 mm	Profondeur (pouces)	4,488 inch
Hauteur	117 mm	Hauteur (pouces)	4,606 inch
Largeur	12,5 mm	Largeur (pouces)	0,492 inch
Poids net	130 g		

### Températures

Température de stockage	-40 °C...85 °C	Température de fonctionnement	-20 °C...60 °C
Humidité	5...95 % (sans condensation)		

### Classifications

ETIM 6.0	EC002919	ETIM 7.0	EC002919
ETIM 8.0	EC002919	ETIM 9.0	EC002919
ECLASS 9.0	27-21-01-29	ECLASS 9.1	27-21-01-29
ECLASS 10.0	27-21-01-29	ECLASS 11.0	27-21-01-29
ECLASS 12.0	27-21-01-29	ECLASS 13.0	27-21-01-29

### Entrée

Capteur	PT100 (3 wire), Cu50, Cu100	Nombre d'entrées	1
Plage d'entrée de température	configurable, PT100: -200...+850 °C, plage de mesure min. 10 °C (RTD)	Résistance des conducteurs dans le circuit de mesure	≤ 50 Ω

### Sortie

Courant de faible impédance	par voie, ≤ 300 Ω	Courant de sortie	2 x 0 (4)...20 mA
Détection de rupture de fil	Oui, Valeur de sortie : 22 mA	Nombre de sorties	2
Type	Active, La commande connectée doit être passive		

### Caractéristiques générales

Coefficient de température	≤ 100 ppm/K	Configuration	Avec le logiciel gratuit ACT20P TOOL PACK, Nécessite un adaptateur de configuration 8978580000 CBX200 USB, + 2907490000 ADAPTER CBX200 - MINI USB
Consommation de courant	<65 mA @ I <sub>OUT</sub> = 20 mA	Consommation de puissance	ca. 1,5 W
Degré de protection	IP20	Isolation galvanique	entre entrée / sortie / alimentation
Précision	0,2 °C / 0,1 % de la valeur finale	Rail	TS 35
Réponse à un échelon	≤1s	Tension d'alimentation	24 V DC ± 20 %

## ACT20P-RTI-2AO-P

Weidmüller Interface GmbH &amp; Co. KG

Klingenbergstraße 26

D-32758 Detmold

Germany

www.weidmueller.com

## Caractéristiques techniques

## Coordination de l'isolation

Degré de pollution	2	Isolation galvanique	entre entrée / sortie / alimentation
Normes CEM	EN 61326-1	Tension d'essai	0,3 kV
Tension d'isolation	2 kV entrées / sorties / alimentation	Tension de tenue au choc	4 kV (1,2/50 µs)
Tension nominale (texte)	300 V		

## Caractéristiques de raccordement

Type de raccordement	PUSH IN	Sections de raccordement, raccordement nominal	2,5 mm <sup>2</sup>
Plage de serrage, min.	0,5 mm <sup>2</sup>	Plage de serrage, max.	2,5 mm <sup>2</sup>
Section de raccordement du conducteur, AWG, min.	AWG 30	Section de raccordement du conducteur, AWG, max.	AWG 14

## Conformité environnementale du produit

REACH SVHC	Lead 7439-92-1
SCIP	2f6dd957-421a-46db-a0c2-cf1609156924

## Agréments

Agréments



## Téléchargements

Agrément/Certificat/Document de conformité	<a href="#">Declaration of Conformity</a>
Logiciel	<a href="#">ACT20P TOOL PACK version 2.3</a>
Documentation utilisateur	<a href="#">instruction sheet</a>
Catalogue	<a href="#">Catalogues in PDF-format</a>

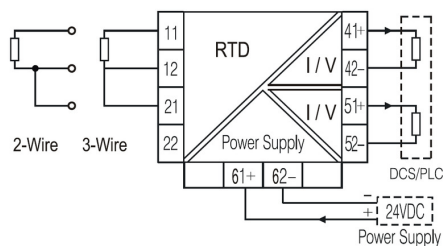
## ACT20P-RTI-2AO-P

**Weidmüller Interface GmbH & Co. KG**  
Klingenbergstraße 26  
D-32758 Detmold  
Germany

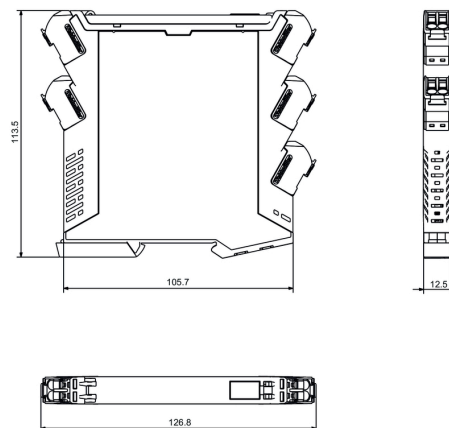
[www.weidmueller.com](http://www.weidmueller.com)

## Dessins

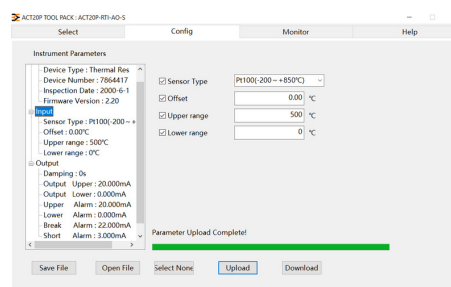
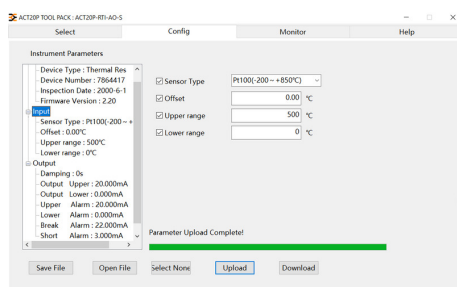
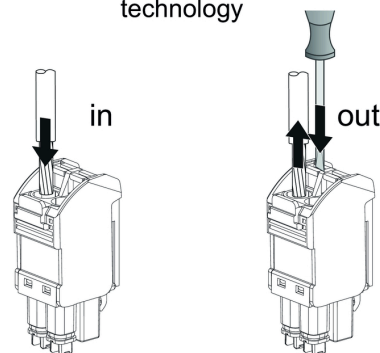
### Connection diagram



### Dessin coté



### PUSH IN technology



## ACT20P-RTI-2AO-P

Weidmüller Interface GmbH &amp; Co. KG

Klingenbergstraße 26

D-32758 Detmold

Germany

www.weidmueller.com

## Accessoires

## Vierge



ESG est le repère éprouvé au format MultiCard destiné à de nombreux appareils connus. Il en résulte un repérage de haute qualité avec un excellent contraste.

Différents types sont disponibles pour les appareils de fabricants tels que Siemens, ABB, Beckhoff, etc.

Les avantages en un coup d'œil :

- Étiquettes pour utilisation universelle ; encliquetables ou autocollantes selon le type
- Pour les appareils installés en série, tels que par ex. les disjoncteurs automatiques, nous proposons des repérages ESG à encliqueter sur un support de plaquettes.
- Impression individuelle en qualité laser suivant les spécifications

**Pour impression personnalisée :** Veuillez nous envoyer un fichier dans le format de notre logiciel de repérage M-Print PRO ou M-Print PRO Online (sans installation) pour vos spécifications de repérage.

## Informations générales de commande

Type	ESG 6.6/20 BHZ 5.00/04	Version
Référence	<a href="#">1082540000</a>	ESG, Repérage d'équipements et appareillages x 20 mm, PA
GTIN (EAN)	4032248845439	66, Couleur: blanc
Qté.	200 pièce(s)	

## ACT20P-RTI-2AO-P

Weidmüller Interface GmbH &amp; Co. KG

Klingenbergstraße 26

D-32758 Detmold

Germany

www.weidmueller.com

## Accessoires

## Vierge



ESG est le repère éprouvé au format MultiCard destiné à de nombreux appareils connus. Il en résulte un repérage de haute qualité avec un excellent contraste.

Différents types sont disponibles pour les appareils de fabricants tels que Siemens, ABB, Beckhoff, etc.

Les avantages en un coup d'œil :

- Étiquettes pour utilisation universelle ; encliquetables ou autocollantes selon le type
- Pour les appareils installés en série, tels que par ex. les disjoncteurs automatiques, nous proposons des repérages ESG à encliqueter sur un support de plaquettes.
- Impression individuelle en qualité laser suivant les spécifications

**Pour impression personnalisée :** Veuillez nous envoyer un fichier dans le format de notre logiciel de repérage M-Print PRO ou M-Print PRO Online (sans installation) pour vos spécifications de repérage.

## Informations générales de commande

Type	ESG 8/13.5/43.3 SAI AU	Version
Référence	<a href="#">1912130000</a>	ESG, Repérage d'équipements et appareillages x 13.5 mm, PA
GTIN (EAN)	4032248541164	66, Couleur: transparent
Qté.	5 pièce(s)	

## Adaptateur de programmation



## Informations générales de commande

Type	ADAPTER CBX200 - MINI U ...
Référence	<a href="#">2907490000</a>
GTIN (EAN)	4099986188617
Qté.	1 pièce(s)
Type	CBX200 USB
Référence	<a href="#">8978580000</a>
GTIN (EAN)	4032248813759
Qté.	1 pièce(s)

## ACT20P-RTI-2AO-P

**Weidmüller Interface GmbH & Co. KG**  
Klingenbergstraße 26  
D-32758 Detmold  
Germany

[www.weidmueller.com](http://www.weidmueller.com)

## Dessins

