

## PF RS 100 GN 2000MM

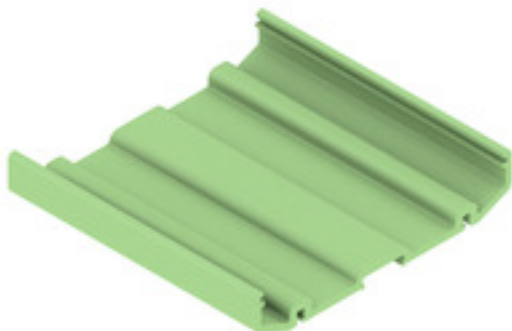
Weidmüller Interface GmbH &amp; Co. KG

Klingenbergstraße 26

D-32758 Detmold

Germany

www.weidmueller.com

**Souple - encore plus souple - Profilform**

Coffret modulaire en Profilform - le système modulaire souple avec des profilés en matière plastique et modules de fixation colorés et transparents.

La combinaison parfaite de grilles standard prolongeables à volonté et de produits vendus au mètre débités au millimètre près crée l'équilibre optimal entre la souplesse et la rentabilité.

- Nos profilés encliquetables de largeurs standard entre 5 mm et 45 mm permettent la fixation de tous les formats courants de circuits imprimés.
- Les hauteurs de structures variables sont synonymes d'une densité d'assemblage maximale même pour des modules électroniques de grande taille.
- différentes variantes de montage rendent le montage direct des coffrets aussi simples que l'encliquetage sur les rails de fixation.

- Des couvercles solides protègent efficacement les modules contre les influences externes.

La formule du succès : un profilé variable + des éléments préfabriqués modulaires = un concept de coffret souple avec une grande surface utile pour le circuit imprimé.

Le concept modulaire est optimal pour les modules dont les besoins en espace sont importants, et est particulièrement bien adapté pour les petites séries ou les largeurs de montage variables.

**Informations générales de commande**

Version	Boîtiers du rail profilé Vert pâle, Profil extrudé, Largeur: 2000 mm
Référence	<a href="#">4347570000</a>
Type	PF RS 100 GN 2000MM
GTIN (EAN)	4032248945306
Qté.	2 m

**PF RS 100 GN 2000MM****Weidmüller Interface GmbH & Co. KG**

Klingenbergstraße 26

D-32758 Detmold

Germany

www.weidmueller.com

**Caractéristiques techniques****Dimensions et poids**

Profondeur	19,5 mm	Profondeur (pouces)	0,768 inch
Hauteur	104 mm	Hauteur (pouces)	4,094 inch
Largeur	2 000 mm	Largeur (pouces)	78,74 inch
Poids net	550 g		

**Classifications**

ETIM 7.0	EC002779	ETIM 8.0	EC002779
ETIM 9.0	EC002779	ECLASS 11.0	27-18-27-92
ECLASS 12.0	27-18-27-92	ECLASS 13.0	27-19-06-01

**Caractéristiques des matériaux**

Classe d'inflammabilité selon UL 94	V-0	Matériau isolant	PVC
-------------------------------------	-----	------------------	-----

**Caractéristiques générales**

Couleur	Vert pâle	Degré de protection	IP20 en condition installée
Possibilité d'enrobage	Non	Tableau des couleurs (similaire)	RAL 6021

**Note importante**

Informations sur le produit	3 hauteurs sont disponibles pour le capot de protection profilé et les flasques de fermeture : Montage TS sans protection : TS 32 = 45 mm, TS35x7,5 = 40,5 mm Montage TS avec protection faible : TS 32 = 89 mm, TS 35x7,5 = 84,5 mm Montage TS avec haute protection : TS 32 = 121 mm, TS 35x7,5 = 116,5 mm Montage direct, sans/à faible/haute protection : 24 / 69 / 99 mm Dimensions du circuit imprimé épaisseur : 1,6 (±0,2) mm, largeur : 100 (+0,5) mm Dimensions de la section RS = longueur du circuit imprimé - 4,5 mm Dimensions de la section ADP = longueur du circuit imprimé - 1 mm Exemple : longueur du circuit imprimé 160 mm, RS = 155,5 mm, ADP = 159 mm"
-----------------------------	--

**Agréments**

ROHS	Conforme
------	----------

**Téléchargements**

Données techniques	<a href="#">CAD data – STEP</a>
Catalogue	<a href="#">Catalogues in PDF-format</a>
Brochures	<a href="#">FL ANALO.SIGN.CONV. EN</a> <a href="#">MB DEVICE MANUF. EN</a> <a href="#">FL MACHINE SAFETY EN</a> <a href="#">FL 72H SAMPLE SER EN</a> <a href="#">PO OMNIMATE EN</a>

### PF RS 100 GN 2000MM

**Weidmüller Interface GmbH & Co. KG**

Klingenbergstraße 26

D-32758 Detmold

Germany

[www.weidmueller.com](http://www.weidmueller.com)

## Dessins

