

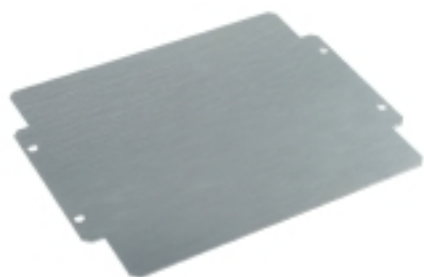
MOPL K71 STAHL**Weidmüller Interface GmbH & Co. KG**

Klingenbergstraße 26

D-32758 Detmold

Germany

www.weidmueller.com

Similaire à l'illustration

Série Klippon® K, accessoires

Informations générales de commande

Version	Klippon K (boîtier vide en aluminium), Plaque de montage, Plaque de montage, Hauteur: 213 mm, Largeur: 264 mm, Profondeur: 2 mm, Matériau: Tôle d'acier, zinguée, zingué, argent
Référence	3073140000
Type	MOPL K71 STAHL
GTIN (EAN)	4008190858070
Qté.	1 pièce(s)

MOPL K71 STAHL**Weidmüller Interface GmbH & Co. KG**

Klingenbergstraße 26

D-32758 Detmold

Germany

www.weidmueller.com**Caractéristiques techniques****Dimensions et poids**

Profondeur	2 mm	Profondeur (pouces)	0,079 inch
Hauteur	213 mm	Hauteur (pouces)	8,386 inch
Largeur	264 mm	Largeur (pouces)	10,394 inch
Cote de fixation hauteur	80 mm	Cote de fixation largeur	250 mm
Poids net	789 g		

Classifications

ETIM 6.0	EC000213	ETIM 7.0	EC000213
ETIM 8.0	EC000213	ETIM 9.0	EC000213
ECLASS 9.0	27-40-06-39	ECLASS 9.1	27-18-92-90
ECLASS 10.0	27-40-06-39	ECLASS 11.0	27-40-06-39
ECLASS 12.0	27-40-06-39	ECLASS 13.0	27-40-06-39

Caractéristiques générales

Matériau	Tôle d'acier, zinguée	Résistance du matériau	2 mm
Surface	zingué	Type de fixation	Vissé

Caractéristiques générales accessoires

Cote de fixation hauteur	80 mm	Cote de fixation largeur	250 mm
Matériau	Tôle d'acier, zinguée	Résistance du matériau	2 mm
Surface	zingué	Type de fixation	Vissé

Conformité environnementale du produit

REACH SVHC	/
Statut de conformité RoHS	Conforme sans exemption

Agréments

ROHS	Conforme
------	----------

Téléchargements

Catalogue	Catalogues in PDF-format
Brochures	

MOPL K71 STAHL

Weidmüller Interface GmbH & Co. KG

Klingenbergstraße 26

D-32758 Detmold

Germany

www.weidmueller.com

Accessoires

Profondeur 7,5 mm

Série Klippon® K, accessoires



Informations générales de commande

Type	TS35X7.5 ST K71	Version
Référence	8866120000	Rail profilé, TS 35, TS 35 x 7.5, Largeur: 260 mm, avec perçage
GTIN (EAN)	4050118652697	longitudinal, Acier, à revêtement de zinc galvanique et passivé
Qté.	20 pièce(s)	