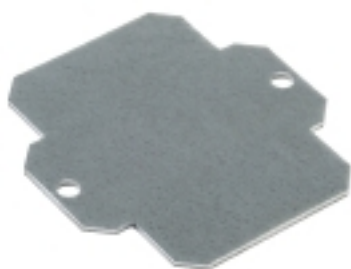


**MOPL K11 STAHL****Weidmüller Interface GmbH & Co. KG**

Klingenbergstraße 26

D-32758 Detmold

Germany

[www.weidmueller.com](http://www.weidmueller.com)**Similaire à l'illustration**

Série Klippon® K, accessoires

**Informations générales de commande**

Version	Klippon K (boîtier vide en aluminium), Plaque de montage, Plaque de montage, Hauteur: 67 mm, Largeur: 64 mm, Profondeur: 2 mm, Matériau: Tôle d'acier, zinguée, zingué, argent
Référence	<a href="#">3073000000</a>
Type	MOPL K11 STAHL
GTIN (EAN)	4008190857936
Qté.	1 pièce(s)

**MOPL K11 STAHL****Weidmüller Interface GmbH & Co. KG**

Klingenbergstraße 26

D-32758 Detmold

Germany

[www.weidmueller.com](http://www.weidmueller.com)**Caractéristiques techniques****Dimensions et poids**

Profondeur	2 mm	Profondeur (pouces)	0,079 inch
Hauteur	67 mm	Hauteur (pouces)	2,638 inch
Largeur	64 mm	Largeur (pouces)	2,52 inch
Cote de fixation hauteur	33,5 mm	Cote de fixation largeur	56 mm
Poids net	52 g		

**Classifications**

ETIM 6.0	EC000213	ETIM 7.0	EC000213
ETIM 8.0	EC000213	ETIM 9.0	EC000213
ECLASS 9.0	27-40-06-39	ECLASS 9.1	27-18-92-90
ECLASS 10.0	27-40-06-39	ECLASS 11.0	27-40-06-39
ECLASS 12.0	27-40-06-39	ECLASS 13.0	27-40-06-39
ECLASS 14.0	27-40-06-39		

**Caractéristiques générales**

Matériau	Tôle d'acier, zinguée	Résistance du matériau	2 mm
Surface	zingué	Type de fixation	Vissé

**Caractéristiques générales accessoires**

Cote de fixation hauteur	33,5 mm	Cote de fixation largeur	56 mm
Matériau	Tôle d'acier, zinguée	Résistance du matériau	2 mm
Surface	zingué	Type de fixation	Vissé

**Conformité environnementale du produit**

REACH SVHC	/
Statut de conformité RoHS	Conforme sans exemption

**Agréments**

ROHS	Conforme
------	----------

**Téléchargements**

Catalogue	<a href="#">Catalogues in PDF-format</a>
Brochures	

## MOPL K11 STAHL

Weidmüller Interface GmbH &amp; Co. KG

Klingenbergstraße 26

D-32758 Detmold

Germany

www.weidmueller.com

## Accessoires

## Profondeur 7,5 mm

Série Klippon® K, accessoires

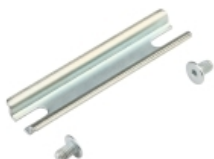


## Informations générales de commande

Type	TS35X7.5 ST K11	Version
Référence	<a href="#">8000003899</a>	Rail profilé, TS 35, TS 35 x 7.5, Largeur: 64 mm, sans perçage
GTIN (EAN)	4050118652383	longitudinal, Acier, à revêtement de zinc galvanique et passivé
Qté.	20 pièce(s)	

## TS 15

Série Klippon® K, accessoires



## Informations générales de commande

Type	TS15X5 ST K11	Version
Référence	<a href="#">8000003888</a>	Rail profilé, TS 15, Largeur: 64 mm, sans perçage longitudinal, Acier,
GTIN (EAN)	4050118652390	zingué, chromé
Qté.	20 pièce(s)	