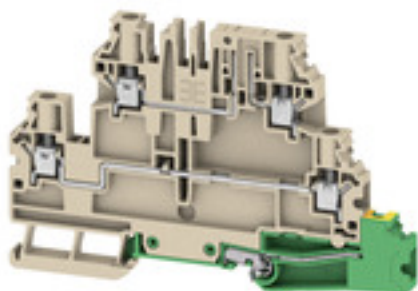


**W2T 4 FT-FT-PE****Weidmüller Interface GmbH & Co. KG**

Klingenbergstraße 26

D-32758 Detmold

Germany

[www.weidmueller.com](http://www.weidmueller.com)**Informations générales de commande**

Version	Bloc de jonction modulaire multi-étages, 4 mm <sup>2</sup> , 28 A, Nombre d'étages: 3, Beige foncé, Orange
Référence	<a href="#">3019400000</a>
Type	W2T 4 FT-FT-PE
GTIN (EAN)	4099986930636
Qté.	50 pièce(s)

## W2T 4 FT-FT-PE

Weidmüller Interface GmbH &amp; Co. KG

Klingenbergstraße 26

D-32758 Detmold

Germany

www.weidmueller.com

## Caractéristiques techniques

## Dimensions et poids

Profondeur	72,5 mm	Profondeur (pouces)	2,854 inch
Hauteur	106,5 mm	Hauteur (pouces)	4,193 inch
Largeur	6,1 mm	Largeur (pouces)	0,24 inch
Poids net	31,529 g		

## Températures

Température d'utilisation permanente, min.	-60 °C	Température d'utilisation permanente, max.	130 °C
--	--------	--	--------

## Classifications

ETIM 6.0	EC000897	ETIM 7.0	EC000897
ETIM 8.0	EC000897	ETIM 9.0	EC000897
ECLASS 9.0	27-14-11-20	ECLASS 9.1	27-14-11-20
ECLASS 10.0	27-14-11-20	ECLASS 11.0	27-14-11-20
ECLASS 12.0	27-14-11-20	ECLASS 13.0	27-25-01-02

## Autres caractéristiques techniques

Type de fixation	TS 35	Type de montage	TS 35
Version à I#92épreuve de I#92explosion	Non	enclipsable	Oui

## Blocs de jonction sectionnables

douille test intégrée	Non
-----------------------	-----

## Caractéristiques des matériaux

Matériau	Wemid	Couleur	Beige foncé
Éléments d'actionnement de couleurs	Orange	Classe d'inflammabilité selon UL 94	V-0

## Caractéristiques du système

Flasque de fermeture nécessaire	Oui	Nombre d'étages	3
Nombre de points de contact par étage	2	Étages internes pontés	Non
Fonction N	Non	Fonction PE	Oui
Fonction PEN	Non		

## Caractéristiques nominales

Section nominale	4 mm <sup>2</sup>	Courant nominal	28 A
Résistance de passage selon CEI 60947-7-x	3 mΩ	Catégorie de surtension	III
Degré de pollution	3		

**W2T 4 FT-FT-PE****Weidmüller Interface GmbH & Co. KG**

Klingenbergstraße 26

D-32758 Detmold

Germany

www.weidmueller.com

**Caractéristiques techniques****Raccordement (raccordement nominal)**

Dimension de la lame	0,6 x 3,5 mm	Embouts doubles, max.	1,5 mm <sup>2</sup>
Embouts doubles, min.	0,5 mm <sup>2</sup>	Longueur de dénudage	8 mm
Nombre de raccords	5	Section de raccordement du conducteur, rigide, max.	6 mm <sup>2</sup>
Section de raccordement du conducteur, rigide, min.	0,5 mm <sup>2</sup>	Section de raccordement du conducteur, souple avec embout DIN 46228/1, max.	4 mm <sup>2</sup>
Section de raccordement du conducteur, souple avec embout DIN 46228/1, min.	0,5 mm <sup>2</sup>	Section de raccordement du conducteur, souple avec embout DIN 46228/4, max.	4 mm <sup>2</sup>
Section de raccordement du conducteur, souple avec embout DIN 46228/4, min.	0,5 mm <sup>2</sup>	Section de raccordement du conducteur, souple, max.	6 mm <sup>2</sup>
Section de raccordement du conducteur, souple, min.	0,5 mm <sup>2</sup>	Section de raccordement, semi-rigide, max.	6 mm <sup>2</sup>
Section de raccordement, semi-rigide, min.	0,5 mm <sup>2</sup>	Sens de raccordement	latéralement
Type de raccordement 2	Raccordement vissé		

**PT, Caractéristiques nominales PE**

Fonction PEN	Non
--------------	-----

**Conformité environnementale du produit**

REACH SVHC	/
------------	---

**Téléchargements**

Agrément/Certificat/Document de conformité	<a href="#">CE declaration of Conformity</a>
Données techniques	<a href="#">CAD data – STEP</a>
Catalogue	<a href="#">Catalogues in PDF-format</a>

### W2T 4 FT-FT-PE

**Weidmüller Interface GmbH & Co. KG**

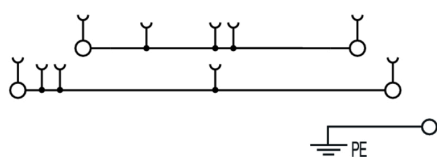
Klingenbergstraße 26

D-32758 Detmold

Germany

[www.weidmueller.com](http://www.weidmueller.com)

## Dessins



## W2T 4 FT-FT-PE

Weidmüller Interface GmbH &amp; Co. KG

Klingenbergstraße 26

D-32758 Detmold

Germany

www.weidmueller.com

## Accessoires

## Série W



Pour maintenir correctement les blocs de jonction et éviter qu'ils glissent, Weidmüller propose des équerres de blocage. Il existe des versions vissées et non vissées. Il est possible de placer des repères sur les équerres de blocage ainsi que des repères de groupe et il est possible de mettre des fiches de contrôle.

## Informations générales de commande

Type	WEW 35/2 SW	Version
Référence	<a href="#">1061210000</a>	Équerre de blocage, Wemid, noir, Rail: TS 35, Vissé
GTIN (EAN)	4032248136278	
Qté.	50 pièce(s)	
Type	WEW 35/2	Version
Référence	<a href="#">1061200000</a>	Équerre de blocage, Wemid, Beige foncé, Rail: TS 35, Vissé
GTIN (EAN)	4008190030230	
Qté.	50 pièce(s)	
Type	WEW 35/2 GR	Version
Référence	<a href="#">1859200000</a>	Équerre de blocage, Wemid, gris, Rail: TS 35, Vissé
GTIN (EAN)	4032248411658	
Qté.	100 pièce(s)	

## Vierge



Les repères ZS, au format MultiCard éprouvé, ont été conçus spécialement pour la série Z. Ils offrent une large plage de marquage. L'articulation permet d'accéder au connecteur transversal sans démontage. Le montage rapide est assuré grâce à l'encliquetage par bandes des repères individuels. Les repères individuels sont facilement sécables.

- Surface de repérage rabattable
- Montage en bande ou individuellement
- Repères au format MultiCard éprouvé

**Pour impression personnalisée :** Veuillez nous envoyer un fichier dans le format de notre logiciel de repérage M-Print PRO ou M-Print PRO Online (sans installation) pour vos spécifications de repérage.

## Informations générales de commande

Type	ZS 30/5 MC NE WS	Version
Référence	<a href="#">2681880000</a>	ZS, Terminal marker, 30 x 5 mm, Weidmueller, Allen-Bradley, blanc
GTIN (EAN)	4050118803068	
Qté.	200 pièce(s)	

## W2T 4 FT-FT-PE

Weidmüller Interface GmbH &amp; Co. KG

Klingenbergstraße 26

D-32758 Detmold

Germany

www.weidmueller.com

## Accessoires

## Vierge



Les repères ZS, au format MultiCard éprouvé, ont été conçus spécialement pour la série Z. Ils offrent une large plage de marquage. L'articulation permet d'accéder au connecteur transversal sans démontage. Le montage rapide est assuré grâce à l'encliquetage par bandes des repères individuels. Les repères individuels sont facilement sécables.

- Surface de repérage rabattable
- Montage en bande ou individuellement
- Repères au format MultiCard éprouvé

**Pour impression personnalisée :** Veuillez nous envoyer un fichier dans le format de notre logiciel de repérage M-Print PRO ou M-Print PRO Online (sans installation) pour vos spécifications de repérage.

## Informations générales de commande

Type	ZS 12/6 MC NE WS	Version
Référence	<a href="#">1610020000</a>	ZS, Terminal marker, 12 x 6 mm, Pas en mm (P): 6.00 Weidmueller,
GTIN (EAN)	4008190444600	Allen-Bradley, blanc
Qté.	400 pièce(s)	

## W2T 4 FT-FT-PE

Weidmüller Interface GmbH &amp; Co. KG

Klingenbergstraße 26

D-32758 Detmold

Germany

www.weidmueller.com

## Accessoires

## MultiFit



## MultiMark MultiFit

Pour les connecteurs de la concurrence.

La surface extérieure élastique permet une installation facile.

Ce matériau spécial permet l'étirement des bandes pour prendre en compte les légères variations d'écartement, notamment dans le cas de blocs de jonction longs.

Une résolution d'impression de 300 dpi offre également une très bonne lisibilité.

## Vos avantages avec MultiMark

- Compatible avec les blocs de jonction modulaires Weidmüller
- Maintien ferme et impression durable
- Les bandes continues permettent de gagner du temps à l'installation
- Montage facile grâce à un matériau composite innovant
- Grandes libellés pour une lisibilité optimale
- Grande flexibilité grâce à l'indépendance vis-à-vis du fabricant

- Firm hold and durable printing
- Continuous strips save installation time
- Easy mounting thanks to an innovative composite material
- Large label field for optimal legibility
- High flexibility thanks to manufacturer independence

]

- Firm hold and durable printing
- Continuous strips save installation time
- Easy mounting thanks to an innovative composite material
- Large label field for optimal legibility
- High flexibility thanks to manufacturer independence

## Informations générales de commande

Type	EL KSM 10.6 MM WS 30M	Version
Référence	<a href="#">2799270000</a>	Terminal marker, 10.6 x 5 mm, blanc
GTIN (EAN)	4064675261032	
Qté.	1 pièce(s)	

## W2T 4 FT-FT-PE

Weidmüller Interface GmbH &amp; Co. KG

Klingenbergstraße 26

D-32758 Detmold

Germany

www.weidmueller.com

## Accessoires

## Fiches avec composant



La fiche avec composant est utilisée pour intégrer des composants électrique dans un bloc de jonction sectionnable. Après avoir soudé les composants électroniques, le mâle peut être intégré dans la zone de déconnexion de nos blocs de jonction sectionnable et change ainsi le bloc de jonction sectionnable en bloc de jonction modulaire avec composants électroniques intégrés.

## Informations générales de commande

Type	BEST	Version
Référence	<a href="#">1833100000</a>	Accessoires, Prise composant
GTIN (EAN)	4032248501014	
Qté.	50 pièce(s)	
Type	BEST/D	Version
Référence	<a href="#">1878560000</a>	Accessoires, Prise composant, 1 A
GTIN (EAN)	4032248471492	
Qté.	50 pièce(s)	
Type	BEST/DRBR	Version
Référence	<a href="#">1878570000</a>	Accessoires, Prise composant, 22 A
GTIN (EAN)	4032248471508	
Qté.	50 pièce(s)	



## W2T 4 FT-FT-PE

Weidmüller Interface GmbH &amp; Co. KG

Klingenbergstraße 26

D-32758 Detmold

Germany

www.weidmueller.com

## Accessoires

## DEK 5/6



## WS/ DEK

Les repères de bornes MultiMark utilisent un matériau composite innovant constitué de deux composants. Le contour rigide de la base du repère s'enclenche solidement dans le connecteur. La surface élastique rend le repère facile à installer. Ce matériau spécialement perforé permet l'étirement des bandes pour prendre en compte les légères variations d'écartement qui tendent à se cumuler, notamment dans le cas de blocs de jonction longs. Avantage supplémentaire : l'excellente imprimabilité du matériau de la surface garantit un repérage durable et résistant à l'usure. Une résolution d'impression de 300 dpi offre également une très bonne lisibilité.

## Vos avantages avec MultiMark

- Compatible avec les blocs de jonction modulaires Weidmüller
- Maintien ferme et impression durable
- Les bandes continues permettent de gagner du temps à l'installation
- Montage facile grâce à un matériau composite innovant
- Grandes libellés pour une lisibilité optimale
- Grande flexibilité grâce à l'indépendance vis-à-vis du fabricant

## Informations générales de commande

Type	DEK 5/6 MM WS	Version
Référence	<a href="#">2007120000</a>	Dekafix, Terminal marker, 5 x 6 mm, Weidmueller, blanc
GTIN (EAN)	4050118392104	
Qté.	600 pièce(s)	

## W2T 4 FT-FT-PE

Weidmüller Interface GmbH &amp; Co. KG

Klingenbergstraße 26

D-32758 Detmold

Germany

www.weidmueller.com

## Accessoires

## plus



Le repère Dekafix (DEK) permet un repérage universel de tous les conducteurs et connecteurs débrochables, ainsi que des sous-ensembles électroniques. Le système convient idéalement aux courtes séquences de chiffres et dispose d'un large éventail de repères déjà imprimés. Montage sur bande pour pose rapide, en une seule étape. Le résultat d'impression est facile à lire, riche en contrastes et disponible en plusieurs largeurs.

- Large gamme de repérages prêts à l'emploi
- Montage en bande pour pose rapide
- Repères de conducteurs, adaptés à tous les câbles Weidmüller
- Disponible en MultiCard vierge ou avec impression standard

**Pour impression personnalisée :** Veuillez nous envoyer un fichier dans le format de notre logiciel de repérage M-Print PRO ou M-Print PRO Online (sans installation) pour vos spécifications de repérage.

## Informations générales de commande

Type	DEK 5/6 PLUS MC NE WS	Version
Référence	<a href="#">1011320000</a>	Dekafix, Terminal marker, 5 x 6 mm, Pas en mm (P): 6.00
GTIN (EAN)	4032248717644	Weidmueller, blanc
Qté.	1 000 pièce(s)	

## Support fusible



Le support fusible SIHA permet de transformer en un tour de main un bloc de jonction sectionnable en bloc de jonction à fusible : il suffit simplement de remplacer le levier de sectionnement par une fiche fusible.

## Informations générales de commande

Type	FSPG BL	Version
Référence	<a href="#">2869730000</a>	Support fusible pour bloc de jonction modulaire traversant, 6.3 A,
GTIN (EAN)	4064675623854	pivotant
Qté.	25 pièce(s)	
Type	SIHA 3/G20	Version
Référence	<a href="#">7921560000</a>	Support fusible pour bloc de jonction modulaire traversant, Enfichable
GTIN (EAN)	4032248264643	
Qté.	25 pièce(s)	
Type	SIHA 3/G20/LD 60-150V	Version
Référence	<a href="#">7921590000</a>	Support fusible pour bloc de jonction modulaire traversant, 2.31 mA,
GTIN (EAN)	4032248322626	Enfichable
Qté.	25 pièce(s)	

Date de création 25 juin 2024 09:07:15 CEST

## W2T 4 FT-FT-PE

Weidmüller Interface GmbH &amp; Co. KG

Klingenbergstraße 26

D-32758 Detmold

Germany

www.weidmueller.com

## Accessoires

Type	FSPG BK	Version
Référence	<a href="#">2869680000</a>	Support fusible pour bloc de jonction modulaire traversant, 6.3 A,
GTIN (EAN)	4064675623793	pivotant
Qté.	25 pièce(s)	
Type	FSPG LED 30-70V BL	Version
Référence	<a href="#">2869760000</a>	Support fusible pour bloc de jonction modulaire traversant, 6.3 A,
GTIN (EAN)	4064675623885	pivotant
Qté.	25 pièce(s)	
Type	SIHA 3/G20/LD 10-36V	Version
Référence	<a href="#">7921570000</a>	Support fusible pour bloc de jonction modulaire traversant, 2.31 mA,
GTIN (EAN)	4032248322503	Enfichable
Qté.	25 pièce(s)	
Type	SIHA 3/G20/LD 35-70V	Version
Référence	<a href="#">7921580000</a>	Support fusible pour bloc de jonction modulaire traversant, 2.31 mA,
GTIN (EAN)	4032248322619	Enfichable
Qté.	25 pièce(s)	
Type	FSPG LED 10-36V BK	Version
Référence	<a href="#">2869690000</a>	Support fusible pour bloc de jonction modulaire traversant, 6.3 A,
GTIN (EAN)	4064675623809	pivotant
Qté.	25 pièce(s)	
Type	FSPG LED 100-250V BL	Version
Référence	<a href="#">2869750000</a>	Support fusible pour bloc de jonction modulaire traversant, 6.3 A,
GTIN (EAN)	4064675623878	pivotant
Qté.	25 pièce(s)	
Type	FSPG LED 60-150V BK	Version
Référence	<a href="#">2869720000</a>	Support fusible pour bloc de jonction modulaire traversant, 6.3 A,
GTIN (EAN)	4064675623830	pivotant
Qté.	25 pièce(s)	
Type	SIHA 3/G20/LD 140-250V	Version
Référence	<a href="#">7921600000</a>	Support fusible pour bloc de jonction modulaire traversant, 2.31 mA,
GTIN (EAN)	4032248322633	Enfichable
Qté.	25 pièce(s)	
Type	FSPG LED 10-36V BL	Version
Référence	<a href="#">2869740000</a>	Support fusible pour bloc de jonction modulaire traversant, 6.3 A,
GTIN (EAN)	4064675623861	pivotant
Qté.	25 pièce(s)	
Type	FSPG LED 60-150V BL	Version
Référence	<a href="#">2869770000</a>	Support fusible pour bloc de jonction modulaire traversant, 6.3 A,
GTIN (EAN)	4064675623892	pivotant
Qté.	25 pièce(s)	
Type	FSPG LED 100-250V BK	Version
Référence	<a href="#">2869700000</a>	Support fusible pour bloc de jonction modulaire traversant, 6.3 A,
GTIN (EAN)	4064675623816	pivotant
Qté.	25 pièce(s)	
Type	FSPG LED 30-70V BK	Version
Référence	<a href="#">2869710000</a>	Support fusible pour bloc de jonction modulaire traversant, 6.3 A,
GTIN (EAN)	4064675623823	pivotant
Qté.	25 pièce(s)	

## W2T 4 FT-FT-PE

Weidmüller Interface GmbH &amp; Co. KG

Klingenbergstraße 26

D-32758 Detmold

Germany

www.weidmueller.com

## Accessoires

## Fiches de sectionnement



Contrairement aux blocs de jonction avec levier de déconnexion intégré, nos fiches de sectionnement peuvent être complètement détachées ou retirées du bloc de jonction et de l'application respective et offrent une solution alternative flexible à nos déconnecteurs standards.

## Informations générales de commande

Type	TNHE ZDL2.5 OR	Version
Référence	<a href="#">2432480000</a>	Levier de sectionnement (bloc de jonction)
GTIN (EAN)	4050118443318	
Qté.	100 pièce(s)	
Type	TNST OR	Version
Référence	<a href="#">2463540000</a>	Fiche de sectionnement (bloc de jonction), Wemid, Orange
GTIN (EAN)	4050118478211	
Qté.	50 pièce(s)	

## Flasques de fermeture



Pour assurer la protection des doigts et la conformité aux distances de dégagement et de fluage requises, un flasque de fermeture doit être placé à l'extrémité d'un mâle.

## Informations générales de commande

Type	WEP 2T 4 BK	Version
Référence	<a href="#">2894260000</a>	Flasque de fermeture (bloc de jonction), 95.5 mm x 2 mm, noir
GTIN (EAN)	4064675885245	
Qté.	20 pièce(s)	
Type	WEP 2T 4	Version
Référence	<a href="#">2894240000</a>	Flasque de fermeture (bloc de jonction), 95.5 mm x 2 mm, Beige foncé
GTIN (EAN)	4064675885221	
Qté.	20 pièce(s)	
Type	WEP 2T 4 BL	Version
Référence	<a href="#">2894250000</a>	Flasque de fermeture (bloc de jonction), 95.5 mm x 2 mm, bleu
GTIN (EAN)	4064675885238	
Qté.	20 pièce(s)	

## W2T 4 FT-FT-PE

Weidmüller Interface GmbH &amp; Co. KG

Klingenbergstraße 26

D-32758 Detmold

Germany

www.weidmueller.com

## Accessoires

## Support de repère



Le support de repérage offre la possibilité de montage supplémentaire de repérages standard avec un pas de 5 ou 5,1 mm. Les supports coudés peuvent éventuellement être assemblés par encliquetage et pourraient être montés dans tous les canaux de repérage de standard des blocs de jonction modulaires Klippon®. Les types de repérage de montage se trouvent sous les accessoires respectifs du support de repère de désignation.

## Informations générales de commande

Type	BZT 1 ZA WS 10/5	Version
Référence	<a href="#">1805520000</a>	Accessoires, Support de repère
GTIN (EAN)	4032248270248	
Qté.	100 pièce(s)	
Type	BZT 1 WS 10/5	Version
Référence	<a href="#">1805490000</a>	Accessoires, Support de repère
GTIN (EAN)	4032248270231	
Qté.	100 pièce(s)	

## Prise de raccordement mâle articulée



Les accessoires complets de la gamme Klippon® Connect s'harmonisent parfaitement jusqu'au dernier détail. Cela facilite le montage tout en respectant les normes requises

## Informations générales de commande

Type	FSC-HPG BK W2C 4	Version
Référence	<a href="#">2939280000</a>	Support d'accessoires (bloc de jonction), Wemid, noir
GTIN (EAN)	4099986702295	
Qté.	20 pièce(s)	

## W2T 4 FT-FT-PE

Weidmüller Interface GmbH &amp; Co. KG

Klingenbergstraße 26

D-32758 Detmold

Germany

www.weidmueller.com

## Accessoires

## Interrupteur de verrouillage



## Informations générales de commande

Type	DTLE 2.5/4	Version
Référence	<a href="#">2910530000</a>	Élément de verrouillage (bloc de jonction), Wemid, Rouge
GTIN (EAN)	40999865 19466	
Qté.	25 pièce(s)	

## Impression spéciale



Les repères ZS, au format MultiCard éprouvé, ont été conçus spécialement pour la série Z. Ils offrent une large plage de marquage. L'articulation permet d'accéder au connecteur transversal sans démontage. Le montage rapide est assuré grâce à l'encliquetage par bandes des repères individuels. Les repères individuels sont facilement sécables.

- Surface de repérage rabattable
- Montage en bande ou individuellement
- Repères au format MultiCard éprouvé

**Pour impression personnalisée :** Veuillez nous envoyer un fichier dans le format de notre logiciel de repérage M-Print PRO ou M-Print PRO Online (sans installation) pour vos spécifications de repérage.

## Informations générales de commande

Type	ZS 30/5 MC SDR	Version
Référence	<a href="#">2682070000</a>	ZS, Terminal marker, 30 x 5 mm, Weidmueller, Allen-Bradley, selon demande du client
GTIN (EAN)	4050118803075	
Qté.	40 pièce(s)	

## W2T 4 FT-FT-PE

Weidmüller Interface GmbH &amp; Co. KG

Klingenbergstraße 26

D-32758 Detmold

Germany

www.weidmueller.com

## Accessoires

## Impression spéciale



Les repères ZS, au format MultiCard éprouvé, ont été conçus spécialement pour la série Z. Ils offrent une large plage de marquage. L'articulation permet d'accéder au connecteur transversal sans démontage. Le montage rapide est assuré grâce à l'encliquetage par bandes des repères individuels. Les repères individuels sont facilement sécables.

- Surface de repérage rabattable
- Montage en bande ou individuellement
- Repères au format MultiCard éprouvé

**Pour impression personnalisée :** Veuillez nous envoyer un fichier dans le format de notre logiciel de repérage M-Print PRO ou M-Print PRO Online (sans installation) pour vos spécifications de repérage.

## Informations générales de commande

Type	ZS 12/6 MC SDR	Version
Référence	<a href="#">1610030000</a>	ZS, Terminal marker, 12 x 6 mm, Pas en mm (P): 6.00 Weidmueller,
GTIN (EAN)	4008190456689	Allen-Bradley, selon demande du client
Qté.	80 pièce(s)	

## W2T 4 FT-FT-PE

Weidmüller Interface GmbH &amp; Co. KG

Klingenbergstraße 26

D-32758 Detmold

Germany

www.weidmueller.com

## Accessoires

## WS 8/6



## WS/ DEK

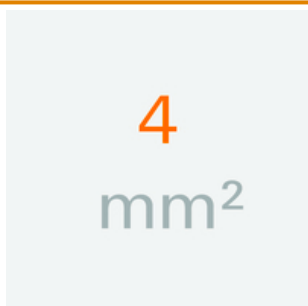
Les repères de bornes MultiMark utilisent un matériau composite innovant constitué de deux composants. Le contour rigide de la base du repère s'enclenche solidement dans le connecteur. La surface élastique rend le repère facile à installer. Ce matériau spécialement perforé permet l'étirement des bandes pour prendre en compte les légères variations d'écartement qui tendent à se cumuler, notamment dans le cas de blocs de jonction longs. Avantage supplémentaire : l'excellente imprimabilité du matériau de la surface garantit un repérage durable et résistant à l'usure. Une résolution d'impression de 300 dpi offre également une très bonne lisibilité.

## Vos avantages avec MultiMark

- Compatible avec les blocs de jonction modulaires Weidmüller
- Maintien ferme et impression durable
- Les bandes continues permettent de gagner du temps à l'installation
- Montage facile grâce à un matériau composite innovant
- Grandes libellés pour une lisibilité optimale
- Grande flexibilité grâce à l'indépendance vis-à-vis du fabricant

## Informations générales de commande

Type	WS 8/6 MM WS	Version
Référence	<a href="#">2007160000</a>	WS, Terminal marker, 8 x 6 mm, Weidmueller, blanc
GTIN (EAN)	4050118391879	
Qté.	600 pièce(s)	

4 mm<sup>2</sup>

Les connexions transversales enfichables sont faciles à manipuler et à installer rapidement. Cela permet de gagner beaucoup de temps lors de l'installation par rapport aux solutions vissées.

## Informations générales de commande

Type	ZQV 4N/9 WT	Version
Référence	<a href="#">2831870000</a>	Connecteur transversal (bloc de jonction), enfiché, Nombre de pôles:
GTIN (EAN)	4064675417101	10, Pas en mm (P): 6.10, Isolé: Oui, 32 A, blanc
Qté.	20 pièce(s)	



## W2T 4 FT-FT-PE

Weidmüller Interface GmbH &amp; Co. KG

Klingenbergstraße 26

D-32758 Detmold

Germany

www.weidmueller.com

## Accessoires

Type	ZQV 4N/41	Version
Référence	<a href="#">2883810000</a>	Connecteur transversal (bloc de jonction), enfiché, Nombre de pôles:
GTIN (EAN)	4064675848844	41, Pas en mm (P): 6.10, Isolé: Oui, 32 A, Orange
Qté.	10 pièce(s)	
Type	ZQV 4N/3 BK	Version
Référence	<a href="#">2810880000</a>	Connecteur transversal (bloc de jonction), enfiché, Nombre de pôles:
GTIN (EAN)	4064675283492	3, Pas en mm (P): 6.00, Isolé: Oui, 32 A, noir
Qté.	60 pièce(s)	
Type	ZQV 4N/50	Version
Référence	<a href="#">1528130000</a>	Connecteur transversal (bloc de jonction), enfiché, Nombre de pôles:
GTIN (EAN)	4050118332902	50, Pas en mm (P): 6.10, Isolé: Oui, 32 A, Orange
Qté.	5 pièce(s)	
Type	ZQV 4N/6 WT	Version
Référence	<a href="#">2831840000</a>	Connecteur transversal (bloc de jonction), enfiché, Nombre de pôles:
GTIN (EAN)	4064675417071	2, Pas en mm (P): 6.10, Isolé: Oui, 32 A, blanc
Qté.	20 pièce(s)	
Type	ZQV 4N/7	Version
Référence	<a href="#">1528020000</a>	Connecteur transversal (bloc de jonction), enfiché, Nombre de pôles:
GTIN (EAN)	4050118332780	7, Pas en mm (P): 6.10, Isolé: Oui, 32 A, Orange
Qté.	20 pièce(s)	
Type	ZQV 4N/9	Version
Référence	<a href="#">1528070000</a>	Connecteur transversal (bloc de jonction), enfiché, Nombre de pôles:
GTIN (EAN)	4050118332797	9, Pas en mm (P): 6.10, Isolé: Oui, 32 A, Orange
Qté.	20 pièce(s)	
Type	ZQV 4N/10 BL	Version
Référence	<a href="#">1528230000</a>	Connecteur transversal (bloc de jonction), enfiché, Nombre de pôles:
GTIN (EAN)	4050118333138	10, Pas en mm (P): 6.10, Isolé: Oui, 32 A, bleu
Qté.	20 pièce(s)	
Type	ZQV 4N/3 RD	Version
Référence	<a href="#">2460810000</a>	Connecteur transversal (bloc de jonction), enfiché, Nombre de pôles:
GTIN (EAN)	4050118476231	3, Pas en mm (P): 6.10, 32 A, Rouge
Qté.	60 pièce(s)	
Type	ZQV 4N/41 BL	Version
Référence	<a href="#">2883820000</a>	Connecteur transversal (bloc de jonction), enfiché, Nombre de pôles:
GTIN (EAN)	4064675848851	41, Pas en mm (P): 6.10, Isolé: Oui, 32 A, bleu
Qté.	10 pièce(s)	
Type	ZQV 4N/20 BL	Version
Référence	<a href="#">2810850000</a>	Connecteur transversal (bloc de jonction), enfiché, Nombre de pôles:
GTIN (EAN)	4064675283461	10, Pas en mm (P): 6.10, Isolé: Oui, 32 A, bleu
Qté.	20 pièce(s)	
Type	ZQV 4N/2 BK	Version
Référence	<a href="#">2810840000</a>	Connecteur transversal (bloc de jonction), enfiché, Nombre de pôles:
GTIN (EAN)	4064675283454	2, Pas en mm (P): 6.10, Isolé: Oui, 32 A, noir
Qté.	60 pièce(s)	
Type	ZQV 4N/8 WT	Version
Référence	<a href="#">2831860000</a>	Connecteur transversal (bloc de jonction), enfiché, Nombre de pôles:
GTIN (EAN)	4064675417095	4, Pas en mm (P): 6.10, Isolé: Oui, 32 A, blanc
Qté.	20 pièce(s)	
Type	ZQV 4N/20	Version
Référence	<a href="#">2883800000</a>	Connecteur transversal (bloc de jonction), enfiché, Nombre de pôles:
GTIN (EAN)	4064675848769	20, Pas en mm (P): 6.00, Isolé: Oui, 32 A, Orange
Qté.	20 pièce(s)	

## W2T 4 FT-FT-PE

Weidmüller Interface GmbH &amp; Co. KG

Klingenbergstraße 26

D-32758 Detmold

Germany

www.weidmueller.com

## Accessoires

Type	ZQV 4N/4 BK	Version
Référence	<a href="#">2810890000</a>	Connecteur transversal (bloc de jonction), enfiché, Nombre de pôles:
GTIN (EAN)	4064675283607	4, Pas en mm (P): 6.00, Isolé: Oui, 32 A, noir
Qté.	60 pièce(s)	
Type	ZQV 4N/10 BK	Version
Référence	<a href="#">2810830000</a>	Connecteur transversal (bloc de jonction), enfiché, Nombre de pôles:
GTIN (EAN)	4064675283447	10, Pas en mm (P): 6.10, Isolé: Oui, 32 A, noir
Qté.	20 pièce(s)	
Type	ZQV 4N/9 BK	Version
Référence	<a href="#">2831780000</a>	Connecteur transversal (bloc de jonction), enfiché, Nombre de pôles:
GTIN (EAN)	4064675417019	20, Pas en mm (P): 6.10, Isolé: Oui, 32 A, noir
Qté.	20 pièce(s)	
Type	ZQV 4N/5	Version
Référence	<a href="#">1527980000</a>	Connecteur transversal (bloc de jonction), enfiché, Nombre de pôles:
GTIN (EAN)	4050118332759	5, Pas en mm (P): 6.10, Isolé: Oui, 32 A, Orange
Qté.	60 pièce(s)	
Type	ZQV 4N/2 WT	Version
Référence	<a href="#">2831800000</a>	Connecteur transversal (bloc de jonction), enfiché, Nombre de pôles:
GTIN (EAN)	4064675417033	20, Pas en mm (P): 6.10, Isolé: Oui, 32 A, blanc
Qté.	60 pièce(s)	
Type	ZQV 4N/6 BK	Version
Référence	<a href="#">2810910000</a>	Connecteur transversal (bloc de jonction), enfiché, Nombre de pôles:
GTIN (EAN)	4064675283621	6, Pas en mm (P): 6.00, Isolé: Oui, 32 A, noir
Qté.	20 pièce(s)	
Type	ZQV 4N/2 BL	Version
Référence	<a href="#">1528040000</a>	Connecteur transversal (bloc de jonction), enfiché, Nombre de pôles:
GTIN (EAN)	4050118332773	2, Pas en mm (P): 6.10, Isolé: Oui, 32 A, bleu
Qté.	60 pièce(s)	
Type	ZQV 4N/20 RD	Version
Référence	<a href="#">2810860000</a>	Connecteur transversal (bloc de jonction), enfiché, Nombre de pôles:
GTIN (EAN)	4064675283478	20, Pas en mm (P): 6.00, Isolé: Oui, 32 A, Rouge
Qté.	20 pièce(s)	
Type	ZQV 4N/50 BL	Version
Référence	<a href="#">1528240000</a>	Connecteur transversal (bloc de jonction), enfiché, Nombre de pôles:
GTIN (EAN)	4050118333121	50, Pas en mm (P): 6.10, Isolé: Oui, 32 A, bleu
Qté.	5 pièce(s)	
Type	ZQV 4N/20 BK	Version
Référence	<a href="#">2810870000</a>	Connecteur transversal (bloc de jonction), enfiché, Nombre de pôles:
GTIN (EAN)	4064675283485	20, Pas en mm (P): 6.00, Isolé: Oui, 32 A, noir
Qté.	20 pièce(s)	
Type	ZQV 4N/8 BL	Version
Référence	<a href="#">1528190000</a>	Connecteur transversal (bloc de jonction), enfiché, Nombre de pôles:
GTIN (EAN)	4050118332858	8, Pas en mm (P): 6.10, Isolé: Oui, 32 A, bleu
Qté.	20 pièce(s)	
Type	ZQV 4N/3 WT	Version
Référence	<a href="#">2831810000</a>	Connecteur transversal (bloc de jonction), enfiché, Nombre de pôles:
GTIN (EAN)	4064675417040	41, Pas en mm (P): 6.10, Isolé: Oui, 32 A, blanc
Qté.	60 pièce(s)	
Type	ZQV 4N/3	Version
Référence	<a href="#">1527940000</a>	Connecteur transversal (bloc de jonction), enfiché, Nombre de pôles:
GTIN (EAN)	4050118332865	3, Pas en mm (P): 6.10, Isolé: Oui, 32 A, Orange
Qté.	60 pièce(s)	

Date de création 25 juin 2024 09:07:15 CEST

Niveau du catalogue 14.06.2024 / Toutes modifications techniques réservées

18

## W2T 4 FT-FT-PE

Weidmüller Interface GmbH &amp; Co. KG

Klingenbergstraße 26

D-32758 Detmold

Germany

www.weidmueller.com

## Accessoires

Type	ZQV 4N/7 BK	Version
Référence	<a href="#">2810920000</a>	Connecteur transversal (bloc de jonction), enfiché, Nombre de pôles:
GTIN (EAN)	4064675283638	7, Pas en mm (P): 6.10, Isolé: Oui, 32 A, noir
Qté.	20 pièce(s)	
Type	ZQV 4N/2	Version
Référence	<a href="#">1527930000</a>	Connecteur transversal (bloc de jonction), enfiché, Nombre de pôles:
GTIN (EAN)	4050118332766	2, Pas en mm (P): 6.10, Isolé: Oui, 32 A, Orange
Qté.	60 pièce(s)	
Type	ZQV 4N/8	Version
Référence	<a href="#">1528030000</a>	Connecteur transversal (bloc de jonction), enfiché, Nombre de pôles:
GTIN (EAN)	4050118332841	8, Pas en mm (P): 6.10, Isolé: Oui, 32 A, Orange
Qté.	20 pièce(s)	
Type	ZQV 4N/4 BL	Version
Référence	<a href="#">1528120000</a>	Connecteur transversal (bloc de jonction), enfiché, Nombre de pôles:
GTIN (EAN)	4050118332872	4, Pas en mm (P): 6.10, Isolé: Oui, 32 A, bleu
Qté.	60 pièce(s)	
Type	ZQV 4N/10 RD	Version
Référence	<a href="#">2460740000</a>	Connecteur transversal (bloc de jonction), enfiché, Nombre de pôles:
GTIN (EAN)	4050118476163	10, Pas en mm (P): 6.10, 32 A, Rouge
Qté.	20 pièce(s)	
Type	ZQV 4N/9 BL	Version
Référence	<a href="#">1528220000</a>	Connecteur transversal (bloc de jonction), enfiché, Nombre de pôles:
GTIN (EAN)	4050118333107	9, Pas en mm (P): 6.10, Isolé: Oui, 32 A, bleu
Qté.	20 pièce(s)	
Type	ZQV 4N/4 RD	Version
Référence	<a href="#">2460800000</a>	Connecteur transversal (bloc de jonction), enfiché, Nombre de pôles:
GTIN (EAN)	4050118476224	4, Pas en mm (P): 6.10, Isolé: Oui, 32 A, Rouge
Qté.	60 pièce(s)	
Type	ZQV 4N/6 RD	Version
Référence	<a href="#">2460780000</a>	Connecteur transversal (bloc de jonction), enfiché, Nombre de pôles:
GTIN (EAN)	4050118476200	6, Pas en mm (P): 6.10, Isolé: Oui, 32 A, Rouge
Qté.	20 pièce(s)	
Type	ZQV 4N/5 BK	Version
Référence	<a href="#">2810900000</a>	Connecteur transversal (bloc de jonction), enfiché, Nombre de pôles:
GTIN (EAN)	4064675283614	5, Pas en mm (P): 6.00, Isolé: Oui, 32 A, noir
Qté.	60 pièce(s)	
Type	ZQV 4N/30	Version
Référence	<a href="#">2561580000</a>	Connecteur transversal (bloc de jonction), enfiché, Nombre de pôles:
GTIN (EAN)	4050118570113	30, Pas en mm (P): 6.10, 32 A, Orange
Qté.	5 pièce(s)	
Type	ZQV 4N/30 BL	Version
Référence	<a href="#">2561610000</a>	Connecteur transversal (bloc de jonction), enfiché, Nombre de pôles:
GTIN (EAN)	4050118569971	30, Pas en mm (P): 6.10, 32 A, bleu
Qté.	5 pièce(s)	
Type	ZQV 4N/8 BK	Version
Référence	<a href="#">2810930000</a>	Connecteur transversal (bloc de jonction), enfiché, Nombre de pôles:
GTIN (EAN)	4064675283645	8, Pas en mm (P): 6.10, Isolé: Oui, 32 A, noir
Qté.	20 pièce(s)	
Type	ZQV 4N/41 BK	Version
Référence	<a href="#">2831890000</a>	Connecteur transversal (bloc de jonction), enfiché, Nombre de pôles:
GTIN (EAN)	4064675417125	41, Pas en mm (P): 6.10, Isolé: Oui, 32 A, noir
Qté.	10 pièce(s)	

Date de création 25 juin 2024 09:07:15 CEST

Niveau du catalogue 14.06.2024 / Toutes modifications techniques réservées

19

## W2T 4 FT-FT-PE

Weidmüller Interface GmbH &amp; Co. KG

Klingenbergstraße 26

D-32758 Detmold

Germany

www.weidmueller.com

## Accessoires

Type	ZQV 4N/6	Version
Référence	<a href="#">1527990000</a>	Connecteur transversal (bloc de jonction), enfiché, Nombre de pôles:
GTIN (EAN)	4050118332919	6, Pas en mm (P): 6.10, Isolé: Oui, 32 A, Orange
Qté.	20 pièce(s)	
Type	ZQV 4N/6 BL	Version
Référence	<a href="#">1528170000</a>	Connecteur transversal (bloc de jonction), enfiché, Nombre de pôles:
GTIN (EAN)	4050118332926	6, Pas en mm (P): 6.10, Isolé: Oui, 32 A, bleu
Qté.	20 pièce(s)	
Type	ZQV 4N/5 WT	Version
Référence	<a href="#">2831830000</a>	Connecteur transversal (bloc de jonction), enfiché, Nombre de pôles:
GTIN (EAN)	4064675417064	41, Pas en mm (P): 6.10, Isolé: Oui, 32 A, blanc
Qté.	60 pièce(s)	
Type	ZQV 4N/30 RD	Version
Référence	<a href="#">2561600000</a>	Connecteur transversal (bloc de jonction), enfiché, Nombre de pôles:
GTIN (EAN)	4050118569964	30, Pas en mm (P): 6.10, 32 A, Rouge
Qté.	5 pièce(s)	
Type	ZQV 4N/4	Version
Référence	<a href="#">1527970000</a>	Connecteur transversal (bloc de jonction), enfiché, Nombre de pôles:
GTIN (EAN)	4050118332889	4, Pas en mm (P): 6.10, Isolé: Oui, 32 A, Orange
Qté.	60 pièce(s)	
Type	ZQV 4N/41 RD	Version
Référence	<a href="#">2883840000</a>	Connecteur transversal (bloc de jonction), enfiché, Nombre de pôles:
GTIN (EAN)	4064675848868	41, Pas en mm (P): 6.10, Isolé: Oui, 32 A, Rouge
Qté.	10 pièce(s)	
Type	ZQV 4N/10 WT	Version
Référence	<a href="#">2831790000</a>	Connecteur transversal (bloc de jonction), enfiché, Nombre de pôles:
GTIN (EAN)	4064675417026	10, Pas en mm (P): 6.10, Isolé: Oui, 32 A, blanc
Qté.	20 pièce(s)	
Type	ZQV 4N/2 RD	Version
Référence	<a href="#">2460450000</a>	Connecteur transversal (bloc de jonction), enfiché, Nombre de pôles:
GTIN (EAN)	4050118476149	2, Pas en mm (P): 6.10, 32 A, Rouge
Qté.	60 pièce(s)	
Type	ZQV 4N/5 RD	Version
Référence	<a href="#">2460790000</a>	Connecteur transversal (bloc de jonction), enfiché, Nombre de pôles:
GTIN (EAN)	4050118476217	5, Pas en mm (P): 6.10, Isolé: Oui, 32 A, Rouge
Qté.	60 pièce(s)	
Type	ZQV 4N/10	Version
Référence	<a href="#">1528090000</a>	Connecteur transversal (bloc de jonction), enfiché, Nombre de pôles:
GTIN (EAN)	4050118332896	10, Pas en mm (P): 6.10, Isolé: Oui, 32 A, Orange
Qté.	20 pièce(s)	
Type	ZQV 4N/7 WT	Version
Référence	<a href="#">2831850000</a>	Connecteur transversal (bloc de jonction), enfiché, Nombre de pôles:
GTIN (EAN)	4064675417088	3, Pas en mm (P): 6.10, Isolé: Oui, 32 A, blanc
Qté.	20 pièce(s)	
Type	ZQV 4N/3 BL	Version
Référence	<a href="#">1528080000</a>	Connecteur transversal (bloc de jonction), enfiché, Nombre de pôles:
GTIN (EAN)	4050118333008	3, Pas en mm (P): 6.10, Isolé: Oui, 32 A, bleu
Qté.	60 pièce(s)	
Type	ZQV 4N/7 RD	Version
Référence	<a href="#">2460770000</a>	Connecteur transversal (bloc de jonction), enfiché, Nombre de pôles:
GTIN (EAN)	4050118476194	7, Pas en mm (P): 6.10, Isolé: Oui, 32 A, Rouge
Qté.	20 pièce(s)	

**W2T 4 FT-FT-PE****Weidmüller Interface GmbH & Co. KG**

Klingenbergstraße 26

D-32758 Detmold

Germany

[www.weidmueller.com](http://www.weidmueller.com)**Accessoires**

Type	ZQV 4N/5 BL	Version
Référence	<a href="#">1528140000</a>	Connecteur transversal (bloc de jonction), enfiché, Nombre de pôles:
GTIN (EAN)	4050118333015	5, Pas en mm (P): 6.10, Isolé: Oui, 32 A, bleu
Qté.	60 pièce(s)	
Type	ZQV 4N/32	Version
Référence	<a href="#">2561670000</a>	Connecteur transversal (bloc de jonction), enfiché, Nombre de pôles:
GTIN (EAN)	4050118570175	32, Pas en mm (P): 6.00, Isolé: Oui, 32 A, Orange
Qté.	5 pièce(s)	
Type	ZQV 4N/4 WT	Version
Référence	<a href="#">2831820000</a>	Connecteur transversal (bloc de jonction), enfiché, Nombre de pôles:
GTIN (EAN)	4064675417057	20, Pas en mm (P): 6.10, Isolé: Oui, 32 A, blanc
Qté.	60 pièce(s)	
Type	ZQV 4N/50 RD	Version
Référence	<a href="#">2460730000</a>	Connecteur transversal (bloc de jonction), enfiché, Nombre de pôles:
GTIN (EAN)	4050118476156	50, Pas en mm (P): 6.10, Isolé: Oui, 32 A, Rouge
Qté.	5 pièce(s)	
Type	ZQV 4N/8 RD	Version
Référence	<a href="#">2460760000</a>	Connecteur transversal (bloc de jonction), enfiché, Nombre de pôles:
GTIN (EAN)	4050118476187	8, Pas en mm (P): 6.10, Isolé: Oui, 32 A, Rouge
Qté.	20 pièce(s)	
Type	ZQV 4N/9 RD	Version
Référence	<a href="#">2460750000</a>	Connecteur transversal (bloc de jonction), enfiché, Nombre de pôles:
GTIN (EAN)	4050118476170	9, Pas en mm (P): 6.10, Isolé: Oui, 32 A, Rouge
Qté.	20 pièce(s)	
Type	ZQV 4N/7 BL	Version
Référence	<a href="#">1528180000</a>	Connecteur transversal (bloc de jonction), enfiché, Nombre de pôles:
GTIN (EAN)	4050118333114	7, Pas en mm (P): 6.10, Isolé: Oui, 32 A, bleu
Qté.	20 pièce(s)	

## W2T 4 FT-FT-PE

Weidmüller Interface GmbH &amp; Co. KG

Klingenbergstraße 26

D-32758 Detmold

Germany

www.weidmueller.com

## Accessoires

## Vierge



Le repère Dekafix (DEK) permet un repérage universel de tous les conducteurs et connecteurs débrochables, ainsi que des sous-ensembles électroniques. Le système convient idéalement aux courtes séquences de chiffres et dispose d'un large éventail de repères déjà imprimés. Montage sur bande pour pose rapide, en une seule étape. Le résultat d'impression est facile à lire, riche en contrastes et disponible en plusieurs largeurs.

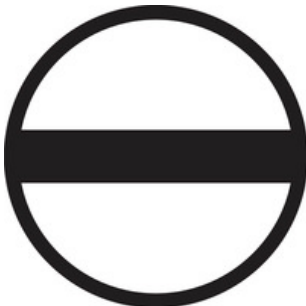
- Large gamme de repérages prêts à l'emploi
- Montage en bande pour pose rapide
- Repères de conducteurs, adaptés à tous les câbles Weidmüller
- Disponible en MultiCard vierge ou avec impression standard

**Pour impression personnalisée :** Veuillez nous envoyer un fichier dans le format de notre logiciel de repérage M-Print PRO ou M-Print PRO Online (sans installation) pour vos spécifications de repérage.

## Informations générales de commande

Type	DEK 5/5 MC NE WS	Version
Référence	<a href="#">1609801044</a>	Dekafix, Terminal marker, 5 x 5 mm, Pas en mm (P): 5.00
GTIN (EAN)	4008190397111	Weidmueller, blanc
Qté.	1 000 pièce(s)	

## Tournevis droit



Tournevis pour vis tête fendue avec lame ronde, SD DIN 5265, ISO 2380/2, empreinte selon DIN 5264, ISO 2380/1, pointe chrome top, poignée SoftFinish

## Informations générales de commande

Type	SDS 0.6X3.5X100	Version
Référence	<a href="#">2749340000</a>	Tournevis, Largeur de la lame (B): 3.5 mm, longueur de la lame: 100 mm, Epaisseur de la lame (A): 0.6 mm
GTIN (EAN)	4050118895568	
Qté.	1 pièce(s)	