

## CABTITE FRFT 16/8

Weidmüller Interface GmbH &amp; Co. KG

Klingenbergstraße 26

D-32758 Detmold

Germany

www.weidmueller.com

## Similaire à l'illustration



Le cadre, issu d'une pièce unique, est simple et rapide à monter. Il est composé de plastique renforcé à la fibre de verre aux dimensions stables. Le joint en mousse captive garantit une étanchéité se niveau IP66 selon la norme EN 60529, même sur les surfaces peintes ou brutes.

## Informations générales de commande

Version	Cadre, Cabtite (système d'entrée de câbles), Polyamide, renforcé fibre de verre, Noir profond, Hauteur: 70 mm, Largeur: 81 mm, Profondeur: 19.6 mm, -40 °C... 120 °C, IP66
Référence	<a href="#">2891510000</a>
Type	CABTITE FRFT 16/8
GTIN (EAN)	4064675880608
Qté.	1 pièce(s)

## CABTITE FRFT 16/8

Weidmüller Interface GmbH &amp; Co. KG

Klingenbergstraße 26

D-32758 Detmold

Germany

www.weidmueller.com

## Caractéristiques techniques

## Dimensions et poids

Profondeur	19,6 mm	Profondeur (pouces)	0,772 inch
Hauteur	70 mm	Hauteur (pouces)	2,756 inch
Largeur	81 mm	Largeur (pouces)	3,189 inch
Poids net	79 g		

## Températures

Température de fonctionnement	-40 °C...120 °C
-------------------------------	-----------------

## Classifications

ETIM 6.0	EC002624	ETIM 7.0	EC002624
ETIM 8.0	EC002624	ETIM 9.0	EC002624
ECLASS 9.0	27-18-28-15	ECLASS 9.1	27-18-92-65
ECLASS 10.0	27-18-28-15	ECLASS 11.0	27-18-28-15
ECLASS 12.0	27-18-28-15	ECLASS 13.0	27-18-28-15

## Informations générales

Classe d'inflammabilité selon UL 94	V-0	Classe de protection (UL)	Type 12, Type 4X
Couple de serrage	3 Nm	Degré de protection	IP66
Halogène	Non, sans halogène	Joint	TPE
Largeur de l'ouverture	36 mm	Longueur de l'ouverture	91 mm
Matériau	Polyamide, renforcé fibre de verre	Silicone	Non
Élément d'étanchéité	2 grands éléments d'étanchéité ou 4 petits éléments d'étanchéité ou 1 grand élément d'étanchéité et 4 petits éléments d'étanchéité ou 8 petits éléments d'étanchéité		

## Agréments

Agréments



ROHS	Conforme
UL File Number Search	Site Web UL
Certificat N° (cURus)	E223801

## Téléchargements

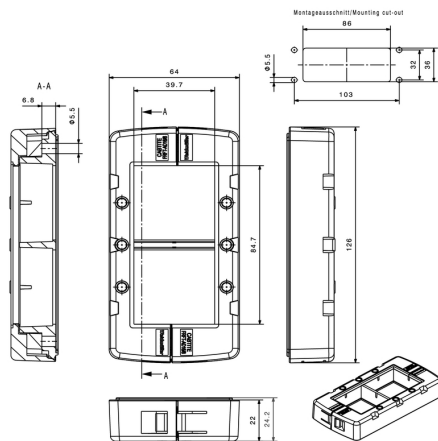
Agrément/Certificat/Document de conformité	<a href="#">EU Declaration of Conformity - Cable entry system</a>
Données techniques	<a href="#">CAD data – STEP</a>
Documentation utilisateur	<a href="#">INSTR CABTITE FRFT D/EN</a>
Catalogue	<a href="#">Catalogues in PDF-format</a>

## CABTITE FRFT 16/8

**Weidmüller Interface GmbH & Co. KG**  
Klingenbergstraße 26  
D-32758 Detmold  
Germany

[www.weidmueller.com](http://www.weidmueller.com)

## Dessins



## CABTITE FRFT 16/8

Weidmüller Interface GmbH &amp; Co. KG

Klingenbergstraße 26

D-32758 Detmold

Germany

www.weidmueller.com

## Accessoires

## Rails de raccordement du blindage



En combinaison avec un grand nombre de bornes de connexion du blindage (KLBÜ), les rails de connexion du blindage permettent de blinder les câbles de manière pratique, simple et rapide.

## Informations générales de commande

Type	CABTITE CR 16/8 EMV	Version
Référence	<a href="#">2583910000</a>	Rail pour raccordement du blindage, Cabtite (système d'entrée de
GTIN (EAN)	4050118647051	câbles), Acier, zingué, argent, Hauteur: 35.23 mm, Largeur: 113 mm,
Qté.	10 pièce(s)	Profondeur: 16 mm

## CE petit 20 x 20 mm gris



Que le diamètre de câble soit grand ou petit – Cabtite offre toujours l'insert d'étanchéité adapté. La forme conique des éléments d'étanchéité permet d'enfoncer facilement de l'intérieur vers l'extérieur les incrustations de grille à encliqueter préalablement positionnées. Elle étanchéifie de manière fiable les espaces intermédiaires et assure une décharge de traction conformément à la norme DIN EN 62444. Les inserts d'étanchéité combinés aux cadres garantissent un degré de protection IP66. Du fait de sa conception fendue à coupe ondulée, il est particulièrement indiqué pour les câbles préconfectionnés.

- Les inserts étanches noirs sont conçus pour une température de fonctionnement particulièrement élevée et offrent une classe de sécurité au feu UL 94 HB
- Les éléments d'étanchéité gris, de classe de sécurité au feu UL 94 VO, sont adaptés aux exigences de l'industrie ferroviaire
- Grâce à l'utilisation de plusieurs inserts, deux câbles ou plus, ainsi que des câbles spéciaux, peuvent traverser un élément d'étanchéité

## Informations générales de commande

Type	CABTITE SE 6-7 SML GY	Version
Référence	<a href="#">2583460000</a>	Élément d'étanchéité, Cabtite (système d'entrée de câbles), TPE, Gris
GTIN (EAN)	4050118616668	clair, Hauteur: 20.3 mm, Largeur: 20.3 mm, Profondeur: 17.7 mm, -40
Qté.	10 pièce(s)	°C...90 °C, IP66
Type	CABTITE SE 2/5-6 SML GY	Version
Référence	<a href="#">2584890000</a>	Élément d'étanchéité, Cabtite (système d'entrée de câbles), TPE, Gris
GTIN (EAN)	4050118616781	clair, Hauteur: 20.3 mm, Largeur: 20.3 mm, Profondeur: 17.7 mm, -40
Qté.	10 pièce(s)	°C...90 °C, IP66

## CABTITE FRFT 16/8

Weidmüller Interface GmbH &amp; Co. KG

Klingenbergstraße 26

D-32758 Detmold

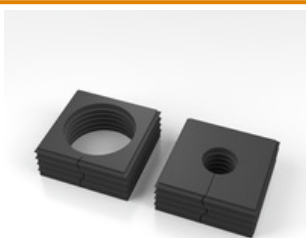
Germany

www.weidmueller.com

## Accessoires

Type	CABTITE BSE SML GY	Version
Référence	<a href="#">2583350000</a>	Élément d'étanchéité, Cabtite (système d'entrée de câbles), TPE, Gris
GTIN (EAN)	4050118615609	clair, Hauteur: 20.3 mm, Largeur: 20.3 mm, Profondeur: 17.7 mm, -40
Qté.	10 pièce(s)	°C...90 °C, IP66
Type	CABTITE SE 5-6 SML GY	Version
Référence	<a href="#">2583450000</a>	Élément d'étanchéité, Cabtite (système d'entrée de câbles), TPE, Gris
GTIN (EAN)	4050118616538	clair, Hauteur: 20.3 mm, Largeur: 20.3 mm, Profondeur: 17.7 mm, -40
Qté.	10 pièce(s)	°C...90 °C, IP66

## CE grand 40 x 40 mm noir



Que le diamètre de câble soit grand ou petit – Cabtite offre toujours l'insert d'étanchéité adapté.

La forme conique des éléments d'étanchéité permet d'enfoncer facilement de l'intérieur vers l'extérieur les incrustations de grille à encliqueter préalablement positionnées. Elle étanchéifie de manière fiable les espaces intermédiaires et assure une décharge de traction conformément à la norme DIN EN 62444. Les inserts d'étanchéité combinés aux cadres garantissent un degré de protection IP66. Du fait de sa conception fendue à coupe ondulée, il est particulièrement indiqué pour les câbles préconfectionnés.

- Les inserts étanches noirs sont conçus pour une température de fonctionnement particulièrement élevée et offrent une classe de sécurité au feu UL 94 HB
- Les éléments d'étanchéité gris, de classe de sécurité au feu UL 94 V0, sont adaptés aux exigences de l'industrie ferroviaire
- Grâce à l'utilisation de plusieurs inserts, deux câbles ou plus, ainsi que des câbles spéciaux, peuvent traverser un élément d'étanchéité

## Informations générales de commande

Type	CABTITE BSE LRG BK	Version
Référence	<a href="#">2583900000</a>	Élément d'étanchéité, Cabtite (système d'entrée de câbles), TPE, Noir
GTIN (EAN)	4050118616378	profond, Hauteur: 42.8 mm, Largeur: 42.8 mm, Profondeur: 17.7 mm,
Qté.	10 pièce(s)	-40 °C... 120 °C, IP66
Type	CABTITE CSE 7-24 LRG BK	Version
Référence	<a href="#">2583500000</a>	Élément d'étanchéité, Cabtite (système d'entrée de câbles), TPE, Noir
GTIN (EAN)	4050118615975	profond, Hauteur: 42.8 mm, Largeur: 42.8 mm, Profondeur: 63 mm,
Qté.	10 pièce(s)	-40 °C... 120 °C, IP66

## CABTITE FRFT 16/8

Weidmüller Interface GmbH &amp; Co. KG

Klingenbergstraße 26

D-32758 Detmold

Germany

www.weidmueller.com

## Accessoires

## Cadre de fixation

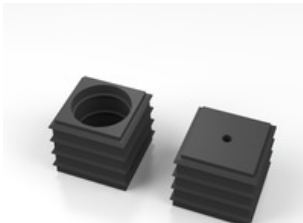


Le cadre, issu d'une pièce unique, est simple et rapide à monter. Il est composé de plastique renforcé à la fibre de verre aux dimensions stables. Le joint en mousse captive garantit une étanchéité se niveau IP66 selon la norme EN 60529, même sur les surfaces peintes ou brutes.

## Informations générales de commande

Type	CABTITE OFRL BK	Version
Référence	<a href="#">2907560000</a>	Cadre de fixation, Cabtite (système d'entrée de câbles), Polyamide,
GTIN (EAN)	4099986539549	Noir profond, Hauteur: 77 mm, Largeur: 9 mm, Profondeur: 62 mm,
Qté.	20 pièce(s)	-40 °C...120 °C

## CE petit 20 x 20 mm noir



Que le diamètre de câble soit grand ou petit – Cabtite offre toujours l'insert d'étanchéité adapté. La forme conique des éléments d'étanchéité permet d'enfoncer facilement de l'intérieur vers l'extérieur les incrustations de grille à encliqueter préalablement positionnées. Elle étanchéifie de manière fiable les espaces intermédiaires et assure une décharge de traction conformément à la norme DIN EN 62444. Les inserts d'étanchéité combinés aux cadres garantissent un degré de protection IP66. Du fait de sa conception fendue à coupe ondulée, il est particulièrement indiqué pour les câbles préconfectionnés.

- Les inserts étanches noirs sont conçus pour une température de fonctionnement particulièrement élevée et offrent une classe de sécurité au feu UL 94 HB
- Les éléments d'étanchéité gris, de classe de sécurité au feu UL 94 VO, sont adaptés aux exigences de l'industrie ferroviaire
- Grâce à l'utilisation de plusieurs inserts, deux câbles ou plus, ainsi que des câbles spéciaux, peuvent traverser un élément d'étanchéité

## Informations générales de commande

Type	CABTITE BSE SML BK	Version
Référence	<a href="#">2584790000</a>	Élément d'étanchéité, Cabtite (système d'entrée de câbles), TPE, Noir
GTIN (EAN)	4050118616057	profond, Hauteur: 20.3 mm, Largeur: 20.3 mm, Profondeur: 17.7 mm,
Qté.	10 pièce(s)	-40 °C...120 °C, IP66
Type	CABTITE SE 4/4-5 SML BK	Version
Référence	<a href="#">2583560000</a>	Élément d'étanchéité, Cabtite (système d'entrée de câbles), TPE, Noir
GTIN (EAN)	4050118616897	profond, Hauteur: 20.3 mm, Largeur: 20.3 mm, Profondeur: 17.7 mm,
Qté.	10 pièce(s)	-40 °C...120 °C, IP66

## CABTITE FRFT 16/8

Weidmüller Interface GmbH &amp; Co. KG

Klingenbergstraße 26

D-32758 Detmold

Germany

www.weidmueller.com

## Accessoires

Type	CABTITE SE 7-8 SML BK	Version
Référence	<a href="#">2584670000</a>	Élément d'étanchéité, Cabtite (système d'entrée de câbles), TPE, Noir
GTIN (EAN)	4050118616989	profond, Hauteur: 20.3 mm, Largeur: 20.3 mm, Profondeur: 17.7 mm,
Qté.	10 pièce(s)	-40 °C...120 °C, IP66
Type	CABTITE SE 9-10 SML BK	Version
Référence	<a href="#">2584080000</a>	Élément d'étanchéité, Cabtite (système d'entrée de câbles), TPE, Noir
GTIN (EAN)	4050118616309	profond, Hauteur: 20.3 mm, Largeur: 20.3 mm, Profondeur: 17.7 mm,
Qté.	10 pièce(s)	-40 °C...120 °C, IP66

## Poinçon rectangulaire pour connecteurs industriels



Les outils d'emboutissage Weidmüller s'imposent pour réaliser des découpes dans vos armoires.

- Presse-étoupes PG
- Presse-étoupes M
- Presse-étoupes spéciaux

## Informations générales de commande

Type	KOK-91X36	Version
Référence	<a href="#">9204860000</a>	Poinçonneur de tôle
GTIN (EAN)	4032248693795	
Qté.	1 pièce(s)	

## Bouchon aveugle



Les bouchons aveugles sont utilisés pour fermer en toute sécurité les passages de câbles inutiles dans les éléments d'étanchéité.

## Informations générales de commande

Type	CABTITE BP 10MM PA	Version
Référence	<a href="#">2652380000</a>	Blind plug, Cabtite (système d'entrée de câbles), Polyamide, blanc,
GTIN (EAN)	4050118662481	Hauteur: 16 mm, Largeur: 10 mm, Profondeur: 16 mm, -40 °C...120
Qté.	25 pièce(s)	°C, IP66
Type	CABTITE BP 7MM PA	Version
Référence	<a href="#">2652350000</a>	Blind plug, Cabtite (système d'entrée de câbles), Polyamide, blanc,
GTIN (EAN)	4050118662450	Hauteur: 16 mm, Largeur: 7 mm, Profondeur: 16 mm, -40 °C...120 °C,
Qté.	25 pièce(s)	IP66
Type	CABTITE BP 9MM PA	Version
Référence	<a href="#">2652370000</a>	Blind plug, Cabtite (système d'entrée de câbles), Polyamide, blanc,
GTIN (EAN)	4050118662474	Hauteur: 16 mm, Largeur: 9 mm, Profondeur: 16 mm, -40 °C...120 °C,
Qté.	25 pièce(s)	IP66

## CABTITE FRFT 16/8

Weidmüller Interface GmbH &amp; Co. KG

Klingenbergstraße 26

D-32758 Detmold

Germany

www.weidmueller.com

## Accessoires

Type	CABTITE BP 5MM PA	Version
Référence	<a href="#">2652330000</a>	Blind plug, Cabtite (système d'entrée de câbles), Polyamide, blanc,
GTIN (EAN)	4050118661835	Hauteur: 12 mm, Largeur: 5 mm, Profondeur: 12 mm, -40 °C...120 °C,
Qté.	25 pièce(s)	IP66
Type	CABTITE BP 8MM PA	Version
Référence	<a href="#">2652360000</a>	Blind plug, Cabtite (système d'entrée de câbles), Polyamide, blanc,
GTIN (EAN)	4050118662467	Hauteur: 16 mm, Largeur: 8 mm, Profondeur: 16 mm, -40 °C...120 °C,
Qté.	25 pièce(s)	IP66
Type	CABTITE BP 6MM PA	Version
Référence	<a href="#">2652340000</a>	Blind plug, Cabtite (système d'entrée de câbles), Polyamide, blanc,
GTIN (EAN)	4050118661842	Hauteur: 16 mm, Largeur: 6 mm, Profondeur: 16 mm, -40 °C...120 °C,
Qté.	25 pièce(s)	IP66

## Matériau de fixation



La système d'entrée de câbles Cabtite offre une souplesse totale dans la gestion de votre câblage des armoires de commandes, boîtiers et machines. Il est étanche et sûr et décharge les tensions pesant sur les câbles, tout en vous faisant gagner un temps précieux.

La conception modulaire des cadres, inserts de réseau et d'étanchéité Cabtite permet une configuration rapide des découpes pour les câbles à terminaison pré-déterminées, sans outil nécessaire et avec une étanchéité d'indice IP66 selon la norme NF EN 60529. Cadre. Insert. Élément d'étanchéité. Les trois composants de base du système modulaire garantissent une souplesse, une variabilité et une diversité des variantes proposées.

## Informations générales de commande

Type	CABTITE SC M5X25 SET	Version
Référence	<a href="#">2635120000</a>	Vis de fixation, Cabtite (système d'entrée de câbles), Acier inoxydable,
GTIN (EAN)	4050118662160	argent, Hauteur: 30 mm, Largeur: 8.5 mm, Profondeur: 8.5 mm
Qté.	1 pièce(s)	

## Inlays



Les inserts enfichables à clipser donnent aux ouvertures du cadre la configuration voulu selon la taille des éléments d'étanchéité. Un "clic" audible confirme la correcte installation. Le système d'entrée de câbles Cabtite peut donc être configuré de différentes manières selon les exigences de votre projet (câbles, conducteurs, gaines, conduites hydrauliques et pneumatiques).

## Informations générales de commande

Type	CABTITE GI X BK	Version
Référence	<a href="#">2584290000</a>	Insert, Cabtite (système d'entrée de câbles), Polyamide, renforcé fibre
GTIN (EAN)	4050118616439	de verre, Noir profond, Hauteur: 44 mm, Largeur: 44 mm, Profondeur:
Qté.	5 pièce(s)	17.5 mm, -40 °C...120 °C, IP66



## CABTITE FRFT 16/8

Weidmüller Interface GmbH &amp; Co. KG

Klingenbergstraße 26

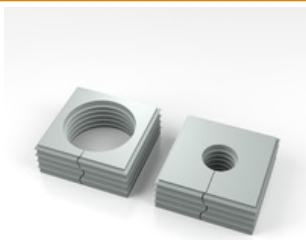
D-32758 Detmold

Germany

www.weidmueller.com

## Accessoires

## CE grand 40 x 40 mm gris



Que le diamètre de câble soit grand ou petit – Cabtite offre toujours l'insert d'étanchéité adapté.

La forme conique des éléments d'étanchéité permet d'enfoncer facilement de l'intérieur vers l'extérieur les incrustations de grille à encliqueter préalablement positionnées. Elle étanchéifie de manière fiable les espaces intermédiaires et assure une décharge de traction conformément à la norme DIN EN 62444. Les inserts d'étanchéité combinés aux cadres garantissent un degré de protection IP66. Du fait de sa conception fendue à coupe ondulée, il est particulièrement indiqué pour les câbles préconfectionnés.

- Les inserts étanches noirs sont conçus pour une température de fonctionnement particulièrement élevée et offrent une classe de sécurité au feu UL 94 HB
- Les éléments d'étanchéité gris, de classe de sécurité au feu UL 94 V0, sont adaptés aux exigences de l'industrie ferroviaire
- Grâce à l'utilisation de plusieurs inserts, deux câbles ou plus, ainsi que des câbles spéciaux, peuvent traverser un élément d'étanchéité

## Informations générales de commande

Type	CABTITE BSE LRG GY	Version
Référence	<a href="#">2584520000</a>	Élément d'étanchéité, Cabtite (système d'entrée de câbles), TPE, Gris
GTIN (EAN)	4050118616330	clair, Hauteur: 42.8 mm, Largeur: 42.8 mm, Profondeur: 17.7 mm, -40
Qté.	10 pièce(s)	°C...90 °C, IP66
Type	CABTITE SE 19-20 LRG GY	Version
Référence	<a href="#">2584460000</a>	Élément d'étanchéité, Cabtite (système d'entrée de câbles), TPE, Gris
GTIN (EAN)	4050118616491	clair, Hauteur: 42.8 mm, Largeur: 42.8 mm, Profondeur: 17.7 mm, -40
Qté.	10 pièce(s)	°C...90 °C, IP66