

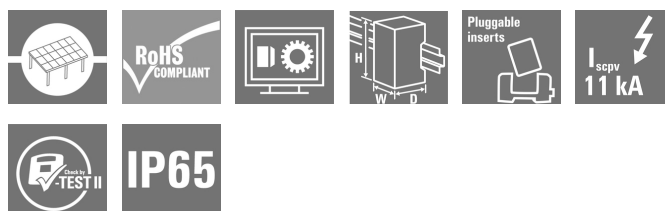
**PVN DC 3I 3O 1MPP SW SPD1R CG 11****Weidmüller Interface GmbH & Co. KG**

Klingenbergstraße 26

D-32758 Detmold

Germany

www.weidmueller.com



Les boîtiers de raccordement du générateur PV Next pour les onduleurs avec 1 à 12 pisteurs MPP sont utilisés pour protéger le côté DC d'un système photovoltaïque. Les boîtiers de raccordement du générateur protègent l'onduleur contre les surtensions et sont donc conformes à la directive européenne EN 51543-32. En outre, ces produits offrent la possibilité de protéger le système contre les courants inversés et la possibilité de combiner des lignes pour économiser les câbles pendant la construction.

**Informations générales de commande**

Version	Photovoltaïque, Boîtier de combinaison, 1100 V, 1 MPP, 3 entrées / 3 sorties par MPP, Protection surtension I / II, Interrupteur-sectionneur, Presse-étoupe
Référence	<a href="#">2890590000</a>
Type	PVN DC 3I 3O 1MPP SW SPD1R CG 11
GTIN (EAN)	4064675878438
Qté.	1 pièce(s)
Pièces de rechange	<a href="#">2530530000</a>

**PVN DC 3I 30 1MPP SW SPD1R CG 11****Weidmüller Interface GmbH & Co. KG**

Klingenbergstraße 26

D-32758 Detmold

Germany

[www.weidmueller.com](http://www.weidmueller.com)**Caractéristiques techniques****Dimensions et poids**

Profondeur	172 mm	Profondeur (pouces)	6,772 inch
Hauteur	228 mm	Hauteur (pouces)	8,976 inch
Largeur	200 mm	Largeur (pouces)	7,874 inch
Poids net	2 023 g		

**Températures**

Température ambiante	-40 °C...+50 °C	Humidité	5...95 % (sans condensation)
----------------------	-----------------	----------	------------------------------

**Classifications**

ETIM 6.0	EC002928	ETIM 7.0	EC002928
ETIM 8.0	EC003857	ETIM 9.0	EC003857
ECLASS 9.0	22-57-92-03	ECLASS 9.1	22-57-02-90
ECLASS 10.0	22-57-02-90	ECLASS 11.0	22-57-02-92
ECLASS 12.0	22-57-02-92	ECLASS 13.0	22-57-02-92

**PVN DC 3I 30 1MPP SW SPD1R CG 11****Weidmüller Interface GmbH & Co. KG**

Klingenbergstraße 26

D-32758 Detmold

Germany

[www.weidmueller.com](http://www.weidmueller.com)**Caractéristiques techniques****Textes de description**

Texte descriptif long

Combiner box for inverters with 1 MPP tracker, suitable for protecting the DC side of a photovoltaic system according to EN 51543-32.

MPP1:

3 inputs, connection via M25 cable gland with 3x7mm Ø cable entry. PUSH IN connection / 2.5 - 6mm<sup>2</sup> single-wire, multi-wire, with/without ferrule.

3 outputs, connection via M25 cable gland with 3x7mm Ø cable entry. PUSH IN connection / 2.5 - 6mm<sup>2</sup> single-wire, multi-wire, with/without ferrule.

Max. string voltage Uoc: 1100V

1 class/type I + II combined arrester with signal contact

With load break switch for safe separation of the string lines

Connection of the signal contact via cable glands (8-12mmØ) max. conductor cross-section: 1.5mm<sup>2</sup>  
Connection of the functional earth via cable glands (8-12mmØ) Conductor cross-section: 16-25mm<sup>2</sup>

Protection class: IP65

All built into a glass fibre reinforced polyester housing. Dimensions HxWxD: 228x200x172 mm

Approval according to low voltage switchgear and controlgear IEC 61439-1:2011 and EN 61439-2:2011

**Approbations et normes**

Agréments EN 61439-2, IEC 61439-2

**Garantie**

Période 5 ans

**PVN DC 3I 30 1MPP SW SPD1R CG 11**
**Weidmüller Interface GmbH & Co. KG**

Klingenbergstraße 26

D-32758 Detmold

Germany

www.weidmueller.com

**Caractéristiques techniques**
**Boîtier**

Classe de protection	II	Exécution de l'interrupteur-sectionneur	interrupteur dans protection
Fixation du coffret	Via les pieds de montage	Ligne type de raccordement	Borne interne (avec passage de presse-étoupe)
Matériau isolant	Polyester glass-fibre reinforced, Polycarbonate, Polycarbonate	Tenue aux chocs	IK08 conforme à la norme CEI 62208, IK10 conforme à la norme CEI 62262
Type de montage	Montage sur paroi		

**Caractéristiques générales**

Degré de protection	IP65	Lieu d'installation	Zone extérieure protégée (terre et mer)
---------------------	------	---------------------	---

**Entrées**

Connecteur de mise à la terre fonctionnel	Entrée du câble	Nombre d'entrées de câble	2
	Raccordement du conducteur	Type de raccordement	Raccordement vissé
		Flexible, max. H05(07) V-K	25 mm <sup>2</sup>
		avec embouts, DIN 46228 pt 1, max.	16 mm <sup>2</sup>
Contact auxiliaire de protection contre les surtensions	Raccordement du conducteur	Type de raccordement	Bloc de jonction à ressort avec actionneur
		Flexible, max. H05(07) V-K	1,5 mm <sup>2</sup>
		avec embouts, DIN 46228 pt 1, max.	1,5 mm <sup>2</sup>
	Entrée du câble	Nombre d'entrées de câble	2
Entrée CC + & -	Raccordement des conducteurs	Section de câble compatible	TÜV 2 Pfg 1169/08.07
		Section du conducteur, min.	2,5 mm <sup>2</sup>
		Section du conducteur, max.	16 mm <sup>2</sup>
	Entrée du câble	Nombre d'entrées de câble	4
Nombre de points de puissance maximum	1 MPP		
Nombre max. d'entrées CC	par point de puissance maximum 3 entrées raccordées en parallèle		
Type de fusible	Ni fusible ni support fusible		

**Propriétés électriques**

Courant par point d'alimentation maximal, max.	37,5 A		
Courant continu nominal par connexion	Courant par chaîne, max.	37,5 A	
Résistance nominale en courant à court terme	Courant nominal	50 A	
Tension nominale DC	1 100 V		
Puissance de l'interrupteur-sectionneur	DC-PV1, IEC 60947-3		

## PVN DC 3I 30 1MPP SW SPD1R CG 11

Weidmüller Interface GmbH &amp; Co. KG

Klingenbergstraße 26

D-32758 Detmold

Germany

www.weidmueller.com

## Caractéristiques techniques

## Protection contre la foudre côté CC

Classe d'exigence	Type I / II	Consommation de courant en veille $P_C$	<0,2 W
Courant de court-circuit $I_{SCPV}$	11 000 A	Courant de décharge total $I_{total}$ ( 8/20 $\mu s$ )	50 kA
Courant de décharge total $I_{total}$ (10/350 $\mu s$ )	12,5 kA	Courant de décharge, max. (8/20 $\mu s$ )	40 kA
Courant de foudre de test $I_{imp}$ (10/350 $\mu s$ )	6.25 kA	Courant de fuite $I_n$ (8/20 $\mu s$ )	20 kA
Niveau de protection $U_p$ (+/- , -/PE , +/- PE)	$\leq 3.8$ kV	Niveau de protection $U_p$ (+/-)	$\leq 3.8$ kV
Niveau de protection $U_p$ (+/PE)	$\leq 3.8$ kV	Niveau de protection $U_p$ (-/PE)	$\leq 3.8$ kV
Protection surtension côté DC	1 000 V type I + II	Tension de fonctionnement continue max. mode DC UCPV +/- , -/PE , +/- PE	1 100 V
Tension de l'installation FV, max. $U_{cpv}$	1 100 V		

## Sorties

Nombre maximal de sorties CC	par point de puissance maximum 3 sorties raccordées en parallèle		
Sortie CC + & -	Raccordement des conducteurs	Type de raccordement PUSH IN	
		Section de câble com- TÜV 2 Pfg 1169/08.07	
		patible	
		Section du conducteur, 2,5 mm <sup>2</sup> min.	
		Section du conducteur, 16 mm <sup>2</sup> max.	

## Agréments

Agréments



## PVN DC 3I 30 1MPP SW SPD1R CG 11

Weidmüller Interface GmbH &amp; Co. KG

Klingenbergstraße 26

D-32758 Detmold

Germany

www.weidmueller.com

## Caractéristiques techniques

## Téléchargements

Agrément/Certificat/Document de conformité	<a href="#">Declaration of Conformity 3In/Out 1MPP New</a>
Données techniques	<a href="#">CAD data – PV Next Schematic Diagram</a> <a href="#">CAD data – STEP</a>
Documentation technique	<a href="#">2932700000_00_03-2023_DRILL-TEMP_PV-Next_20-20</a>
Documentation utilisateur	<a href="#">Manual PV Next String Combiner Box</a> <a href="#">MANUAL PV NEXT IT/ES/FR</a> <a href="#">Instruction leaflet PV NEXT MINI</a>
Livre blanc	<a href="#">Fact Sheet DE PV CB Wie man Gebäude gegen Blitzeinschläge schützt</a> <a href="#">Fact Sheet DE PV Wie man die Lebensdauer eines GAK verlängert</a> <a href="#">Fact Sheet DE PV CB Wann Sicherungen zu installieren sind</a> <a href="#">Fact Sheet DE CB PV NEXT</a> <a href="#">Fact Sheet EN PV CB When DC fuses are mandatory to install</a> <a href="#">Fact Sheet EN CB PV NEXT</a> <a href="#">Fact Sheet EN PV How to protect buildings against lightning strikes</a> <a href="#">Fact Sheet EN PV How to extend the life time of a Combiner Box</a> <a href="#">Fact Sheet DE PV CB Lastentrennschalter</a> <a href="#">Fact Sheet DE CB PV Strings kombinieren</a> <a href="#">Fact Sheet DE PV CB Richtig verbinden</a> <a href="#">Fact-Sheet EN PV CB Load break switch</a> <a href="#">Fact Sheet EN CB Combining PV strings</a> <a href="#">Fact Sheet EN PV CB connection</a> <a href="#">Fact Sheet EN PV Combiner Box earthing</a> <a href="#">Fact Sheet DE PV Combiner Box Erdung</a>
Catalogue	<a href="#">Catalogues in PDF-format</a>

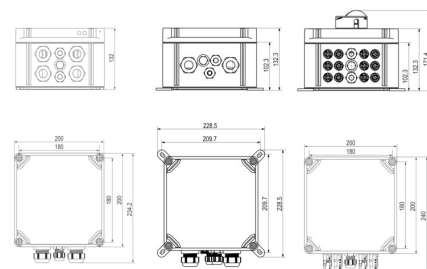
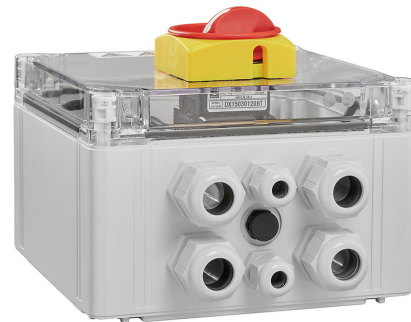
**PVN DC 3I 30 1MPP SW SPD1R CG 11**

**Weidmüller Interface GmbH & Co. KG**  
Klingenbergstraße 26  
D-32758 Detmold  
Germany

www.weidmueller.com

## Dessins

## Conception de la plaque de circuit imprimé



## PVN DC 3I 30 1MPP SW SPD1R CG 11

Weidmüller Interface GmbH &amp; Co. KG

Klingenbergstraße 26

D-32758 Detmold

Germany

[www.weidmueller.com](http://www.weidmueller.com)

## Pièces de rechange

## Parafoudre de rechange



## Informations générales de commande

Type	VPU PV I+II O 1000 E	Version
Référence	<a href="#">2530530000</a>	Protection contre la surtension, Basse tension, Accessoires, Protection
GTIN (EAN)	4050118540741	surtension I / II, Parafoudre de rechange
Qté.	9 pièce(s)	



## PVN DC 3I 30 1MPP SW SPD1R CG 11

Weidmüller Interface GmbH &amp; Co. KG

Klingenbergstraße 26

D-32758 Detmold

Germany

[www.weidmueller.com](http://www.weidmueller.com)

## Accessoires

## Protections solaires PV



## Informations générales de commande

Type	PV SUN COVER 30/19/18	Version
Référence	<a href="#">8000086576</a>	Photovoltaïque
GTIN (EAN)	4064675845164	
Qté.	1 pièce(s)	

## Tournevis cruciforme, type Phillips



Tournevis cruciforme, type Phillips, SDK PH DIN 5262, ISO 8764/2-PH, emmanchement selon ISO 8764-PH, pointe Chrom Top, poignée SoftFinish

## Informations générales de commande

Type	SDK PH3	Version
Référence	<a href="#">9008500000</a>	Tournevis, Tournevis
GTIN (EAN)	4032248056491	
Qté.	1 pièce(s)	

## PVN DC 3I 30 1MPP SW SPD1R CG 11

Weidmüller Interface GmbH &amp; Co. KG

Klingenbergstraße 26

D-32758 Detmold

Germany

www.weidmueller.com

## Accessoires

## Tournevis droit



Tournevis pour vis tête fendue avec lame ronde, SD DIN 5265, ISO 2380/2, empreinte selon DIN 5264, ISO 2380/1, pointe chrome top, poignée SoftFinish

## Informations générales de commande

Type	SDS 0.6X3.5X100	Version
Référence	<a href="#">9008330000</a>	Tournevis, Tournevis
GTIN (EAN)	4032248056286	
Qté.	1 pièce(s)	
Type	SDS 1.0X5.5X150	Version
Référence	<a href="#">9008350000</a>	Tournevis, Tournevis
GTIN (EAN)	4032248056316	
Qté.	1 pièce(s)	

## Outils à couper



Outils à couper pour conducteurs jusqu'à 8 mm, 12 mm, 14 mm et 22 mm de diamètre extérieur. La géométrie de coupe spéciale assure une coupe nette et sans écrasement des conducteurs en cuivre et aluminium avec un effort physique minimum. En outre, les outils de coupe (KT 8 à KT 22) sont munis d'une protection isolante testée VDE et GS jusqu'à 1 000 V, conformément aux normes EN/CEI 60900.

## Informations générales de commande

Type	KT 14	Version
Référence	<a href="#">1157820000</a>	Outils à couper, Coupe-câble manipulable d'une seule main
GTIN (EAN)	4032248945344	
Qté.	1 pièce(s)	

## PVN DC 3I 30 1MPP SW SPD1R CG 11

Weidmüller Interface GmbH &amp; Co. KG

Klingenbergstraße 26

D-32758 Detmold

Germany

www.weidmueller.com

## Accessoires

## Câbles à connecteur Y



Le câble Y ou X est utilisé pour connecter trois ou quatre éléments d'un système PV, tels que la connexion entre les armoires PV, les onduleurs et les boîtes de protection surtension. Les câbles sont disponibles en différentes variantes de connexion.

## Informations générales de commande

Type	PVHYM-M-XXXX6W+15	Version
Référence	<a href="#">2877850000</a>	Photovoltaïque, Câble à connecteur Y, 1x WM4 C Female, 2x MC4
GTIN (EAN)	4064675666417	Male, 6mm², 1500 V
Qté.	1 pièce(s)	
Type	PVHYM+M+XXXX6W-15	Version
Référence	<a href="#">2877860000</a>	Photovoltaïque, Câble à connecteur Y, 1x WM4 C Male, 2x MC4
GTIN (EAN)	4064675666424	Female, 6mm², 1500 V
Qté.	1 pièce(s)	

## Pattes de fixation extérieures



Pattes de fixation extérieures  
Jeu de 4 pièces

## Informations générales de commande

Type	MF FPC	Version
Référence	<a href="#">9536040000</a>	FPC (boîtier vide en polycarbonate), Pied de montage, Pattes de
GTIN (EAN)	4032248009442	fixation, Hauteur: 40 mm, Largeur: 19 mm, Profondeur: 35.5 mm,
Qté.	1 pièce(s)	Matériau: Polyamide, Gris clair

**PVN DC 3I 30 1MPP SW SPD1R CG 11****Weidmüller Interface GmbH & Co. KG**

Klingenbergstraße 26

D-32758 Detmold

Germany

[www.weidmueller.com](http://www.weidmueller.com)**Accessoires****Outils**

- Pour conducteurs souples et rigides avec isolant spécial
- Qualité de dénudage élevée pour applications industrielles (conforme aux exigences aéronautiques)
- La forme particulière de la lame permet le dénudage d'isolants et de gaines spéciaux
- Longueur de dénudage réglable par butée
- Grande flexibilité grâce à l'unité de dénudage amovible
- Grande précision de reproductibilité
- Sans détérioration des conducteurs
- Grande stabilité sur une longue durée de vie et grande fiabilité
- Fonction de coupe intégrée

**Informations générales de commande**

Type	MULTI-STRIPAX PV	Version
Référence	<a href="#">1190490000</a>	Photovoltaïque, Connecteur
GTIN (EAN)	4032248973262	
Qté.	1 pièce(s)	

**Colliers de serrage résistants aux UV**

Le polyamide 6.6 résistant aux UV garantit la durabilité exceptionnelle de nos colliers de serrage spéciaux, même sous radiations UV importantes. Parfaitement adapté à une utilisation extérieure en continu.

**Informations générales de commande**

Type	CB-UVR 290/4,5 BK	Version
Référence	<a href="#">2659350000</a>	Colliers de serrage, 4.5 x 290 mm, Polyamide 66, 220 N
GTIN (EAN)	4050118682816	
Qté.	100 pièce(s)	

## PVN DC 3I 30 1MPP SW SPD1R CG 11

Weidmüller Interface GmbH &amp; Co. KG

Klingenbergstraße 26

D-32758 Detmold

Germany

[www.weidmueller.com](http://www.weidmueller.com)

## Accessoires

## Accessoires



Le capuchon de protection contre la poussière « Dustcap VSSO » protège les connecteurs solaires Weidmüller et type 4 contre la poussière et l'encrassement.

Le « SafetyClip » protège les connecteurs solaires Weidmüller contre toute ouverture involontaire et peut être retiré uniquement à l'aide du multi-outil spécial.

## Informations générales de commande

Type	VSSO WM4 C	Version
Référence	<a href="#">1254870000</a>	Photovoltaïque, Conception plate
GTIN (EAN)	4050118047479	
Qté.	100 pièce(s)	

**PVN DC 3I 30 1MPP SW SPD1R CG 11**

**Weidmüller Interface GmbH & Co. KG**  
Klingenbergstraße 26  
D-32758 Detmold  
Germany

[www.weidmueller.com](http://www.weidmueller.com)

## Dessins

