

## IE-FCM-SP0-C

Weidmüller Interface GmbH &amp; Co. KG

Klingenbergstraße 26

D-32758 Detmold

Germany

www.weidmueller.com



SPElink®

Interface d'accès FrontCom® Micro avec prolongateur SPE selon CEI 63171-2 en IP65

L'Ethernet à paire unique (SPE) est une technologie qui ne nécessite qu'une seule paire de fils pour transmettre les données et l'alimentation.

Les avantages qui en découlent feront de la SPE le réseau préféré sur le terrain et au-delà.

## Avantages de l'Ethernet à paire unique

- Cohérence : l'Ethernet à paire unique permet une communication Ethernet uniforme du capteur vers le nuage
- A l'épreuve du temps : une technologie clé pour l'industrie 4.0 et l'IdO
- Souplesse : des portées allant jusqu'à 1000 m et des propriétés de transmission allant jusqu'à 1 Gbit/s permettent une utilisation dans toutes les applications
- Innovation : plus léger, moins d'espace requis et un effort d'installation réduit

## Informations générales de commande

Version	Prolongateur FrontCom Micro SPE, bicoeur
Référence	<a href="#">2870820000</a>
Type	IE-FCM-SP0-C
GTIN (EAN)	4064675635291
Qté.	10 pièce(s)

**IE-FCM-SP0-C****Weidmüller Interface GmbH & Co. KG**

Klingenbergstraße 26

D-32758 Detmold

Germany

[www.weidmueller.com](http://www.weidmueller.com)**Caractéristiques techniques****Dimensions et poids**

Épaisseur du paroi, min.

1 mm

Épaisseur du paroi, max.

5 mm

Poids net

17,023 g

**Températures**

Température de fonctionnement

-40 °C...70 °C

**Classifications**

ETIM 6.0

EC001031

ETIM 7.0

EC001031

ETIM 8.0

EC001031

ETIM 9.0

EC001031

ECLASS 9.0

27-18-27-02

ECLASS 9.1

27-18-27-90

ECLASS 10.0

27-18-27-02

ECLASS 11.0

27-18-27-02

ECLASS 12.0

27-18-28-92

ECLASS 13.0

27-18-28-92

**Normes générales**

Norme de connecteur

IEC 63171-2

**Propriétés électriques**

Courant nominal

3,5 A à 0 °C

PoE / PoE+

PoDL selon IEEE

802.3bu / cg

Rigidité diélectrique, contact - blindage

2250 V DC

Rigidité diélectrique, contact - contact

≥ 1000 V DC

**Téléchargements**

Notification de modification produit

[Technical change of the housing of the FrontCom® Micro](#)  
[Technische Änderung des Gehäuses der FrontCom® Micro](#)

Catalogue

[Catalogues in PDF-format](#)

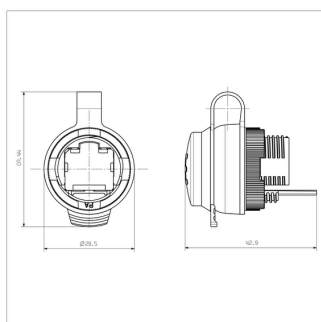
## IE-FCM-SP0-C

**Weidmüller Interface GmbH & Co. KG**  
Klingenbergstraße 26  
D-32758 Detmold  
Germany

[www.weidmueller.com](http://www.weidmueller.com)

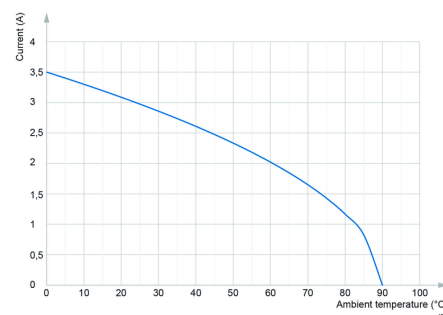
## Dessins

### Dessin coté

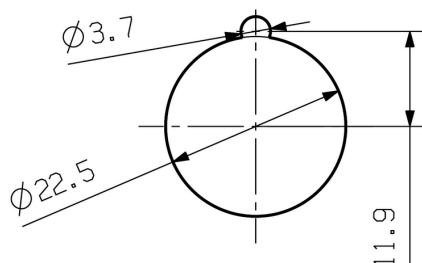


### Courbe de dérating

Level I gem. IEC 63171



### Découpe de montage



## IE-FCM-SP0-C

Weidmüller Interface GmbH &amp; Co. KG

Klingenbergstraße 26

D-32758 Detmold

Germany

www.weidmueller.com

## Accessoires

## Produits complémentaires



SM est un repère MultiCard pour le marquage des appareils de commande et de signalisation. Les étiquettes sont encliquetées sur les supports ou fixées grâce à la zone adhésive dont ils disposent. Des étiquettes personnalisées peuvent être créées avec les systèmes de marquage PrintJet CONNECT ou Plotter.

- Fabrication d'étiquettes rapide et bien adaptée aux besoins.
- Pas de stock inutile d'étiquettes standard coûteuses
- L'utilisation de PrintJet en remplacement de la gravure donne une impression de qualité très résistante
- Pour les environnements extrêmes, nous recommandons le film protecteur ETO SM
- Les supports sont utilisables pour les boutons-poussoirs Ø 22 mm ou 30 mm de Siemens, ABB, Moeller et Télémécanique

**Pour impression personnalisée :** Veuillez nous envoyer un fichier dans le format de notre logiciel de repérage M-Print PRO ou M-Print PRO Online (sans installation) pour vos spécifications de repérage.

## Informations générales de commande

Type	SM-H 27/18 SW	Version
Référence	<a href="#">1716630000</a>	SwitchMark, Accessoires, 48 x 27 mm, noir
GTIN (EAN)	4008190343194	
Qté.	25 pièce(s)	