

**PVN DC 2I 1O 2MPP SPD1R CG 11****Weidmüller Interface GmbH & Co. KG**

Klingenbergstraße 26

D-32758 Detmold

Germany

[www.weidmueller.com](http://www.weidmueller.com)

Les boîtiers de raccordement du générateur PV Next pour les onduleurs avec 1 à 12 pisteurs MPP sont utilisés pour protéger le côté DC d'un système photovoltaïque. Les boîtiers de raccordement du générateur protègent l'onduleur contre les surtensions et sont donc conformes à la directive européenne EN 51543-32. En outre, ces produits offrent la possibilité de protéger le système contre les courants inversés et la possibilité de combiner des lignes pour économiser les câbles pendant la construction.

**Informations générales de commande**

|                    |  |
|--------------------|--|
| Version            | Photovoltaïque, Boîtier de combinaison, 1100 V, 2 MPP, 2 entrées / 1 sortie par MPP, Protection surtension I / II, Presse-étoupe |
| Référence          | <a href="#">2866320000</a>   |
| Type               | PVN DC 2I 1O 2MPP SPD1R CG 11  |
| GTIN (EAN)         | 4064675604006  |
| Qté.               | 1 pièce(s)   |
| Pièces de rechange | <a href="#">2530600000</a> <a href="#">2534300000</a>  |

**PVN DC 2I 10 2MPP SPD1R CG 11****Weidmüller Interface GmbH & Co. KG**

Klingenbergstraße 26

D-32758 Detmold

Germany

[www.weidmueller.com](http://www.weidmueller.com)**Caractéristiques techniques****Dimensions et poids**

|            |         |                     |            |
|------------|---------|---------------------|------------|
| Profondeur | 132 mm  | Profondeur (pouces) | 5,197 inch |
| Hauteur    | 228 mm  | Hauteur (pouces)    | 8,976 inch |
| Largeur    | 200 mm  | Largeur (pouces)    | 7,874 inch |
| Poids net  | 2 000 g |                     |            |

**Températures**

|                      |                 |          |                              |
|----------------------|-----------------|----------|------------------------------|
| Température ambiante | -40 °C...+50 °C | Humidité | 5...95 % (sans condensation) |
|----------------------|-----------------|----------|------------------------------|

**Classifications**

|             |             |             |             |
|-------------|-------------|-------------|-------------|
| ETIM 6.0    | EC002928    | ETIM 7.0    | EC002928    |
| ETIM 8.0    | EC003857    | ETIM 9.0    | EC003857    |
| ECLASS 9.0  | 22-57-92-03 | ECLASS 9.1  | 22-57-02-90 |
| ECLASS 10.0 | 22-57-02-90 | ECLASS 11.0 | 22-57-02-92 |
| ECLASS 12.0 | 22-57-02-92 | ECLASS 13.0 | 22-57-02-92 |

**PVN DC 2I 10 2MPP SPD1R CG 11****Weidmüller Interface GmbH & Co. KG**

Klingenbergstraße 26

D-32758 Detmold

Germany

[www.weidmueller.com](http://www.weidmueller.com)**Caractéristiques techniques****Textes de description**

Texte descriptif long

Combiner box for inverters with 2 MPP tracker, suitable for protecting the DC side of a photovoltaic system according to EN 51543-32.

**MPP1:**

2 inputs, connection via M25 cable gland with 3x7mm Ø cable entry. PUSH IN connection / 2.5 - 6mm<sup>2</sup> single-wire, multi-wire, with/without ferrule.

1 output, connection via M25 cable gland with 3x7mm Ø cable entry. PUSH IN connection / 2.5 - 6mm<sup>2</sup> single-wire, multi-wire, with/without ferrule.

**MPP2:**

identical to MPP1

Max. string voltage Uoc: 1100V

1 class/type I + II combined arrester with signal contact

Connection of the signal contact via cable glands (8-12mmØ) max. conductor cross-section: 1.5mm<sup>2</sup>  
Connection of the functional earth via cable glands (8-12mmØ) Conductor cross-section: 16-25mm<sup>2</sup>  
Protection class: IP65  
All built into a glass fibre reinforced polyester housing. Dimensions HxWxD: 228x200x132 mm

Approval according to low voltage switchgear and controlgear IEC 61439-1:2011 and EN 61439-2:2011

**Approbations et normes**

Agréments

EN 61439-2, IEC 61439-2

**Garantie**

Période

5 ans

## PVN DC 2I 10 2MPP SPD1R CG 11

Weidmüller Interface GmbH &amp; Co. KG

Klingenbergstraße 26

D-32758 Detmold

Germany

www.weidmueller.com

## Caractéristiques techniques

## Boîtier

|                      |   |   |  |
|----------------------|---|---|--|
| Classe de protection | II  | Exécution de l'interrupteur-sectionneur | pas d'interrupteur   |
| Fixation du coffret  | Via les pieds de montage                        | Ligne type de raccordement              | Borne interne (avec passage de presse-étoupe)                          |
| Matériau isolant     | Polyester glass-fibre reinforced, Polycarbonate | Tenue aux chocs                         | IK08 conforme à la norme CEI 62208, IK10 conforme à la norme CEI 62262 |
| Type de montage      | 4 Outils de vissage, Montage sur paroi          |   |  |

## Caractéristiques générales

|                     |      |                     |   |
|---------------------|------|---------------------|---|
| Degré de protection | IP65 | Lieu d'installation | Zone extérieure protégée (terre et mer) |
|---------------------|------|---------------------|---|

## Entrées

|   |  |                                    |  |
|---|--|------------------------------------|--|
| Connecteur de mise à la terre fonctionnel               | Entrée du câble  | Nombre d'entrées de câble          | 1  |
|   | Raccordement du conducteur                                       | Type de raccordement               | Raccordement vissé                         |
|   |  | Flexible, max. H05(07) V-K         | 25 mm <sup>2</sup>                         |
|   |  | avec embouts, DIN 46228 pt 1, max. | 16 mm <sup>2</sup>                         |
| Contact auxiliaire de protection contre les surtensions | Entrée du câble  | Nombre d'entrées de câble          | 1  |
|   | Raccordement du conducteur                                       | Type de raccordement               | Bloc de jonction à ressort avec actionneur |
|   |  | Flexible, max. H05(07) V-K         | 1,5 mm <sup>2</sup>                        |
|   |  | avec embouts, DIN 46228 pt 1, max. | 1,5 mm <sup>2</sup>                        |
| Entrée CC + & -   | Raccordement des conducteurs                                     | Type de raccordement               | PUSH IN                                    |
|   |  | Section de câble compatible        | EN 50618:2015                              |
|   |  | Section du conducteur, min.        | 2,5 mm <sup>2</sup>                        |
|   |  | Section du conducteur, max.        | 16 mm <sup>2</sup>                         |
|   | Entrée du câble  | Nombre d'entrées de câble          | 4  |
| Nombre de points de puissance maximum                   | 2 MPP  |                                    |  |
| Nombre max. d'entrées CC                                | par point de puissance maximum 2 entrées raccordées en parallèle |                                    |  |
| Type de fusible   | Ni fusible ni support fusible                                    |                                    |  |

## Propriétés électriques

|  |                          |        |  |
|--|--------------------------|--------|--|
| Courant par point d'alimentation maximal, max. | 30 A                     |        |  |
| Courant continu nominal par connexion          | Courant par chaîne, max. | 30 A   |  |
| Résistance nominale en courant à court terme   | Courant nominal          | 37,5 A |  |
| Tension nominale DC                            | 1 100 V                  |        |  |

## PVN DC 2I 10 2MPP SPD1R CG 11

Weidmüller Interface GmbH &amp; Co. KG

Klingenbergstraße 26

D-32758 Detmold

Germany

www.weidmueller.com

## Caractéristiques techniques

## Protection contre la foudre côté CC

|  |                     |  |               |
|--|---------------------|--|---------------|
| Classe d'exigence                                      | Type I / II         | Consommation de courant en veille $P_C$                                | < 0,2 W       |
| Courant de court-circuit $I_{SCP}$                     | 11 000 A            | Courant de décharge total $I_{total}$ ( 8/20 $\mu$ s)                  | 50 kA         |
| Courant de décharge total $I_{total}$ (10/350 $\mu$ s) | 12,5 kA             | Courant de décharge, max. (8/20 $\mu$ s)                               | 40 kA         |
| Courant de foudre de test $I_{imp}$ (10/350 $\mu$ s)   | 6.25 kA             | Courant de fuite $I_n$ (8/20 $\mu$ s)                                  | 20 kA         |
| Niveau de protection $U_p$ (+/-, -/PE, +/- PE)         | $\leq 3.8$ kV       | Niveau de protection $U_p$ (+/-)                                       | $\leq 3.8$ kV |
| Niveau de protection $U_p$ (+/PE)                      | $\leq 3.8$ kV       | Niveau de protection $U_p$ (-/PE)                                      | $\leq 3.8$ kV |
| Protection surtension côté DC                          | 1 000 V type I + II | Tension de fonctionnement continue max. mode DC UCPV +/-, -/PE, +/- PE | 1 100 V       |
| Tension de l'installation FV, max. $U_{cpv}$           | 1 100 V             |  |               |

## Sorties

|                              |   |   |                      |
|------------------------------|---|---|----------------------|
| Nombre maximal de sorties CC | par point de puissance maximum 1 sortie |   |                      |
| Sortie CC + & -              | Raccordement des conducteurs            | Type de raccordement                            | PUSH IN              |
|                              |   | Section de câble compatible                     | TÜV 2 Pfg 1169/08.07 |
|                              |   | Section du conducteur, 2,5 mm <sup>2</sup> min. |                      |
|                              |   | Section du conducteur, 16 mm <sup>2</sup> max.  |                      |

## Agréments

Agréments



## Téléchargements

|  |   |
|--|---|
| Agrément/Certificat/Document de conformité | <a href="#">Declaration of Conformity for PV Next Mini 2</a>  |
| Données techniques                         | <a href="#">CAD data – STEP</a>   |
| Documentation technique                    | <a href="#">Customer drawing</a><br><a href="#">CAD data – Schematic Diagram for PV Next 2x 2In 1Out Boxes 2932700000_00_03-2023_DRILL-TEMP_PV-Next_20-20</a>   |
| Documentation utilisateur                  | <a href="#">Manual PV Next String Combiner Box</a><br><a href="#">MANUAL PV NEXT IT/ES/FR</a><br><a href="#">Instruction leaflet PV NEXT MINI</a>   |
| Livre blanc                                | <a href="#">Fact Sheet DE PV CB Wie man Gebäude gegen Blitzeinschläge schützt</a><br><a href="#">Fact Sheet DE PV Wie man die Lebensdauer eines GAK verlängert</a><br><a href="#">Fact Sheet DE PV CB Wann Sicherungen zu installieren sind</a><br><a href="#">Fact Sheet DE CB PV NEXT</a><br><a href="#">Fact Sheet EN PV CB When DC fuses are mandatory to install</a><br><a href="#">Fact Sheet EN CB PV NEXT</a><br><a href="#">Fact Sheet EN PV How to protect buildings against lightning strikes</a><br><a href="#">Fact Sheet EN PV How to extend the life time of a Combiner Box</a><br><a href="#">Fact Sheet DE CB PV Strings kombinieren</a><br><a href="#">Fact Sheet DE PV CB Richtig verbinden</a><br><a href="#">Fact Sheet EN CB Combining PV strings</a><br><a href="#">Fact Sheet EN PV CB connection</a><br><a href="#">Fact Sheet EN PV Combiner Box earthing</a><br><a href="#">Fact Sheet DE PV Combiner Box Erdung</a> |
| Catalogue                                  | <a href="#">Catalogues in PDF-format</a>  |

Date de création 5 juin 2024 16:08:33 CEST

Niveau du catalogue 01.06.2024 / Toutes modifications techniques réservées

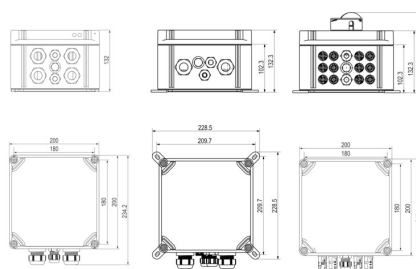
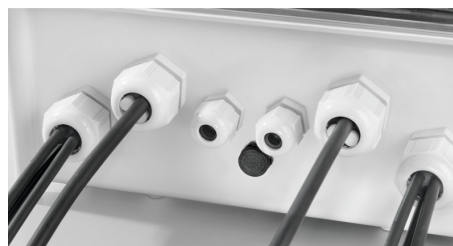
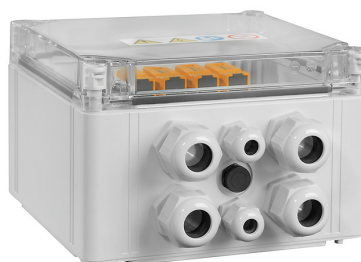
## PVN DC 2I 10 2MPP SPD1R CG 11

**Weidmüller Interface GmbH & Co. KG**  
Klingenbergstraße 26  
D-32758 Detmold  
Germany

[www.weidmueller.com](http://www.weidmueller.com)

## Dessins

### Conception de la plaque de circuit imprimé



## PVN DC 2I 10 2MPP SPD1R CG 11

Weidmüller Interface GmbH &amp; Co. KG

Klingenbergstraße 26

D-32758 Detmold

Germany

[www.weidmueller.com](http://www.weidmueller.com)

## Pièces de rechange

## Parafoudre de rechange



## Informations générales de commande

|            |                            |   |
|------------|----------------------------|---|
| Type       | VPU PV I+II O 1000         | Version   |
| Référence  | <a href="#">2530600000</a> | Protection contre la surtension, Basse tension, Accessoires, Protection |
| GTIN (EAN) | 4050118540819              | surtension I / II, Parafoudre de rechange                               |
| Qté.       | 9 pièce(s)                 |   |
| Type       | VPU PV I+II OM 1000        | Version   |
| Référence  | <a href="#">2534300000</a> | Protection contre la surtension, Basse tension, Protection surtension   |
| GTIN (EAN) | 4050118545906              | I / II, Parafoudre de rechange  |
| Qté.       | 9 pièce(s)                 |   |

## PVN DC 2I 10 2MPP SPD1R CG 11

Weidmüller Interface GmbH &amp; Co. KG

Klingenbergstraße 26

D-32758 Detmold

Germany

www.weidmueller.com

## Accessoires

## Outils à couper



Outils à couper pour conducteurs jusqu'à 8 mm, 12 mm, 14 mm et 22 mm de diamètre extérieur. La géométrie de coupe spéciale assure une coupe nette et sans écrasement des conducteurs en cuivre et aluminium avec un effort physique minimum. En outre, les outils de coupe (KT 8 à KT 22) sont munis d'une protection isolante testée VDE et GS jusqu'à 1 000 V, conformément aux normes EN/CEI 60900.

## Informations générales de commande

|            |                            |   |
|------------|----------------------------|---|
| Type       | KT 14                      | Version   |
| Référence  | <a href="#">1157820000</a> | Outils à couper, Coupe-câble manipulable d'une seule main |
| GTIN (EAN) | 4032248945344              |   |
| Qté.       | 1 pièce(s)                 |   |

## Tournevis droit



Tournevis isolé VDE pour vis tête fendue, SDI DIN 7437, ISO 2380/2, empreinte selon DIN 5264, ISO 2380/1, poignée SoftFinish

## Informations générales de commande

|            |                            |  |
|------------|----------------------------|--|
| Type       | SDIS 0.6X3.5X100           | Version  |
| Référence  | <a href="#">2749810000</a> | Tournevis, Largeur de la lame (B): 3.5 mm, longueur de la lame: 100 mm, Epaisseur de la lame (A): 0.6 mm |
| GTIN (EAN) | 4050118897012              |  |
| Qté.       | 1 pièce(s)                 |  |
| Type       | SDIS 1.0X5.5X125           | Version  |
| Référence  | <a href="#">2749850000</a> | Tournevis, Largeur de la lame (B): 5.5 mm, longueur de la lame: 125 mm, Epaisseur de la lame (A): 1 mm   |
| GTIN (EAN) | 4050118897050              |  |
| Qté.       | 1 pièce(s)                 |  |

## PVN DC 2I 10 2MPP SPD1R CG 11

Weidmüller Interface GmbH &amp; Co. KG

Klingenbergstraße 26

D-32758 Detmold

Germany

www.weidmueller.com

## Accessoires

## Colliers de serrage résistants aux UV



Le polyamide 6.6 résistant aux UV garantit la durabilité exceptionnelle de nos colliers de serrage spéciaux, même sous radiations UV importantes. Parfaitement adapté à une utilisation extérieure en continu.

## Informations générales de commande

|            |                            |  |
|------------|----------------------------|--|
| Type       | CB-UVR 290/4,5 BK          | Version  |
| Référence  | <a href="#">2659350000</a> | Colliers de serrage, 4,5 x 290 mm, Polyamide 66, 220 N |
| GTIN (EAN) | 4050118682816              |  |
| Qté.       | 100 pièce(s)               |  |

## Tournevis cruciforme, type Phillips



Tournevis cruciforme isolé VDE, type Phillips, SDIK PH DIN 7438, ISO 8764/2-PH, emmanchement selon ISO 8764-PH, poignée SoftFinishf

## Informations générales de commande

|            |                            |  |
|------------|----------------------------|--|
| Type       | SDIK PH3 X 150             | Version  |
| Référence  | <a href="#">2749910000</a> | Tournevis, Largeur de la lame (B): 3 mm, 150 mm, Epaisseur de la |
| GTIN (EAN) | 4050118897210              | lame (A): 3  |
| Qté.       | 1 pièce(s)                 |  |

## PVN DC 2I 10 2MPP SPD1R CG 11

Weidmüller Interface GmbH &amp; Co. KG

Klingenbergstraße 26

D-32758 Detmold

Germany

www.weidmueller.com

## Accessoires

## Protections solaires PV



## Informations générales de commande

|            |                            |                |
|------------|----------------------------|----------------|
| Type       | PV SUN COVER 30/19/18      | Version        |
| Référence  | <a href="#">8000086576</a> | Photovoltaïque |
| GTIN (EAN) | 4064675845164              |                |
| Qté.       | 1 pièce(s)                 |                |

## Câbles à connecteur Y



Le câble Y ou X est utilisé pour connecter trois ou quatre éléments d'un système PV, tels que la connexion entre les armoires PV, les onduleurs et les boîtes de protection surtension. Les câbles sont disponibles en différentes variantes de connexion.

## Informations générales de commande

|            |                            |   |
|------------|----------------------------|---|
| Type       | PVHYM+M+XXXX6W-15          | Version   |
| Référence  | <a href="#">2877860000</a> | Photovoltaïque, Câble à connecteur Y, 1x WM4 C Male, 2x MC4   |
| GTIN (EAN) | 4064675666424              | Female, 6mm², 1500 V  |
| Qté.       | 1 pièce(s)                 |   |
| Type       | PVHYM-M-XXXX6W+15          | Version   |
| Référence  | <a href="#">2877850000</a> | Photovoltaïque, Câble à connecteur Y, 1x WM4 C Female, 2x MC4 |
| GTIN (EAN) | 4064675666417              | Male, 6mm², 1500 V  |
| Qté.       | 1 pièce(s)                 |   |

**PVN DC 2I 10 2MPP SPD1R CG 11****Weidmüller Interface GmbH & Co. KG**

Klingenbergstraße 26

D-32758 Detmold

Germany

[www.weidmueller.com](http://www.weidmueller.com)**Accessoires****SL Set PV NEXT**

Le « **SL SET PV NEXT** » permet d'insérer jusqu'à quatre câbles dans un presse-étoupe tout en conservant une étanchéité parfaite.

**Informations générales de commande**

|            |                            |                |
|------------|----------------------------|----------------|
| Type       | SL SET PV NEXT             | Version        |
| Référence  | <a href="#">2729230000</a> | Photovoltaïque |
| GTIN (EAN) | 4050118804508              |                |
| Qté.       | 1 pièce(s)                 |                |

**Outils**

- Pour conducteurs souples et rigides avec isolant spécial
- Qualité de dénudage élevée pour applications industrielles (conforme aux exigences aéronautiques)
- La forme particulière de la lame permet le dénudage d'isolants et de gaines spéciaux
- Longueur de dénudage réglable par butée
- Grande flexibilité grâce à l'unité de dénudage amovible
- Grande précision de reproductibilité
- Sans détérioration des conducteurs
- Grande stabilité sur une longue durée de vie et grande fiabilité
- Fonction de coupe intégrée

**Informations générales de commande**

|            |                            |                            |
|------------|----------------------------|----------------------------|
| Type       | MULTI-STRIPAX PV           | Version                    |
| Référence  | <a href="#">1190490000</a> | Photovoltaïque, Connecteur |
| GTIN (EAN) | 4032248973262              |                            |
| Qté.       | 1 pièce(s)                 |                            |

**PVN DC 2I 10 2MPP SPD1R CG 11****Weidmüller Interface GmbH & Co. KG**

Klingenbergstraße 26

D-32758 Detmold

Germany

[www.weidmueller.com](http://www.weidmueller.com)**Accessoires****Pattes de fixation extérieures**

Pattes de fixation extérieures

Jeu de 4 pièces

**Informations générales de commande**

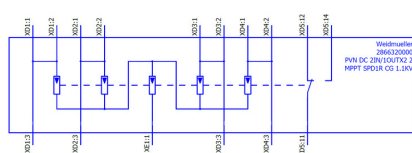
| Type       | MF FPC                     | Version   |
|------------|----------------------------|---|
| Référence  | <a href="#">9536040000</a> | FPC (boîtier vide en polycarbonate), Pied de montage, Pattes de |
| GTIN (EAN) | 4032248009442              | fixation, Hauteur: 40 mm, Largeur: 19 mm, Profondeur: 35.5 mm,  |
| Qté.       | 1 pièce(s)                 | Matériau: Polyamide, Gris clair                                 |

## PVN DC 2I 10 2MPP SPD1R CG 11

**Weidmüller Interface GmbH & Co. KG**  
Klingenbergstraße 26  
D-32758 Detmold  
Germany

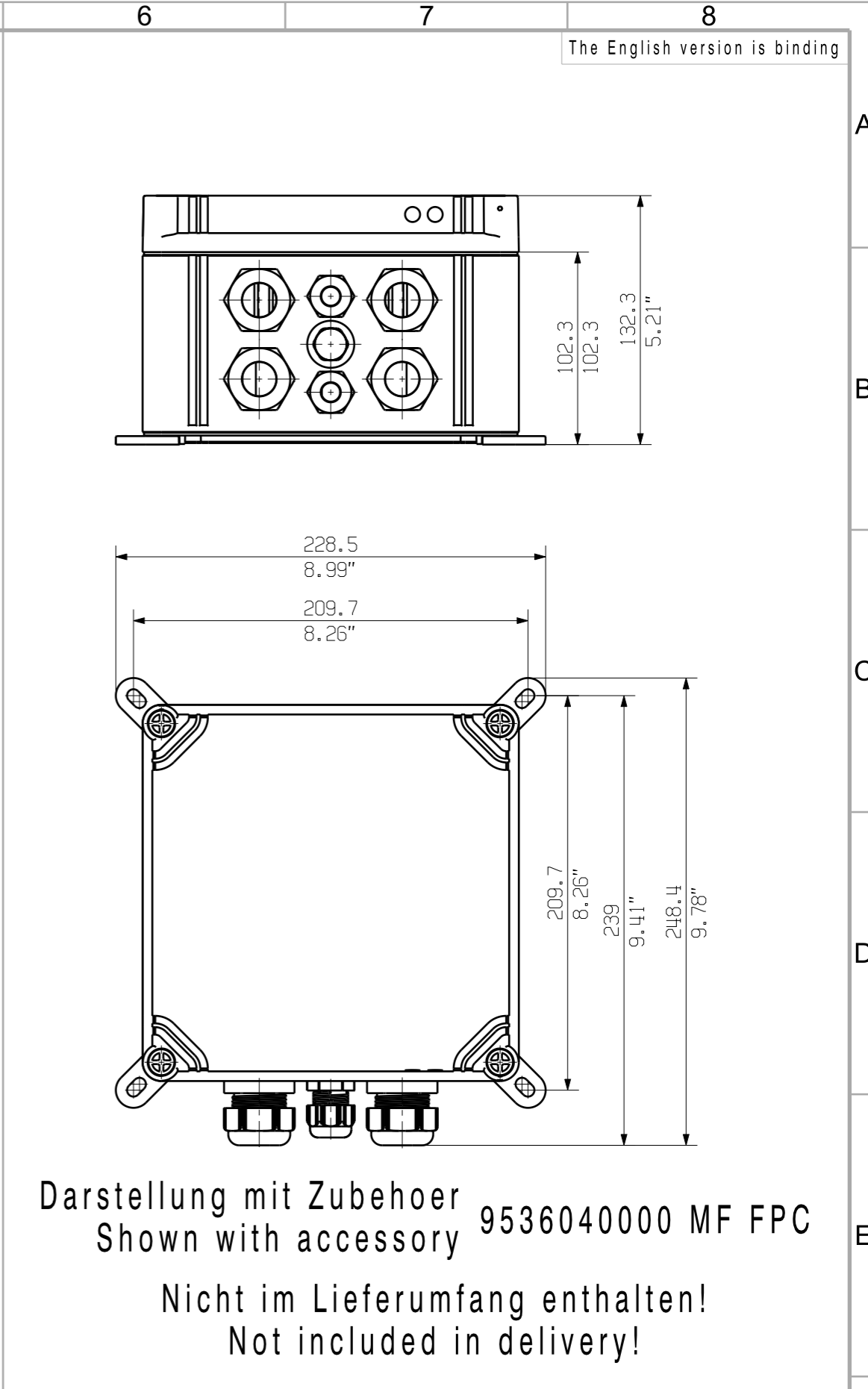
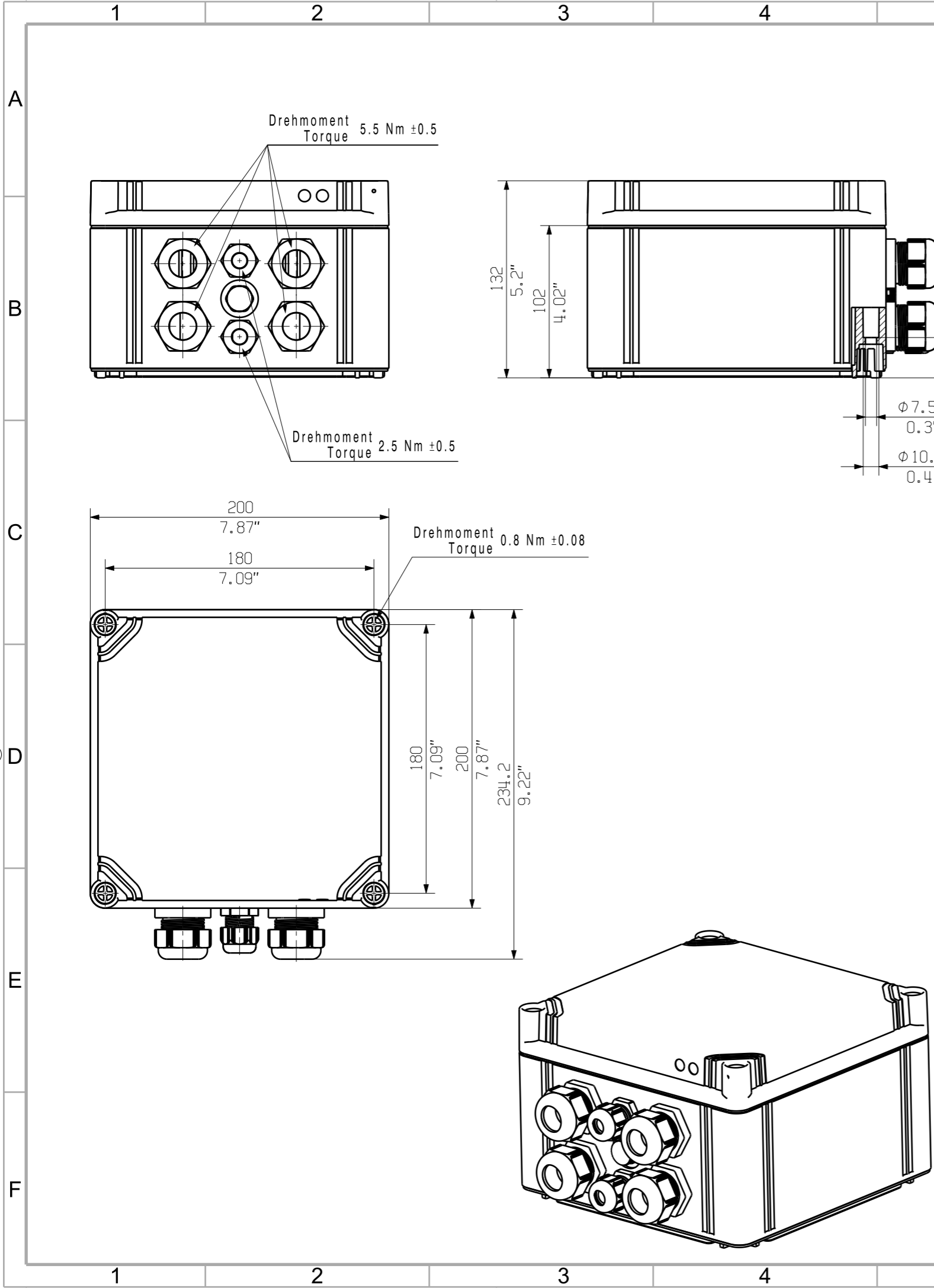
[www.weidmueller.com](http://www.weidmueller.com)

## Dessins



The reproduction, distribution and utilization of this document as well as the communication of its contents to others without explicit authorization is prohibited.  
Offenders will be held liable for the payment of damages. Weidmüller exclusively reserves the right to file for patents, utility models or designs.

© Weidmüller Interface GmbH & Co. KG



|   |  |  |   |  |
|---|--|--|---|--|
| General Tolerances: <input type="checkbox"/> WN700144-W.. <input type="checkbox"/> WN 212010 <input type="checkbox"/> ISO 2768-mK |  |  | Tolerances ISO 8015                               |  |
| Changes: EC00007387   |  |  | 0   |  |
| Mat. No. (SAP) 2866320000   |  |  | 76335   |  |
| Drawings Assembly   |  |  | Drawing no. 1                                     |  |
| Drawn Dreier, Bianca  |  |  | Scale: 1/3 Sheet 2 / 2                            |  |
| Responsible Wohlgemuth, Klaus   |  |  | 2866320000 PVN DC 2IN/1OUTx2 2MPPT SPD1R CG 1.1kV |  |
| Approved Püschner, Klaus  |  |  | COMBINERBOX RESIDENTIAL/COMMERCIAL                |  |
| 06.05.2022  |  |  | COMBINERBOX RESIDENTIAL/COMMERCIAL                |  |

A  
B  
C  
D  
E  
F