

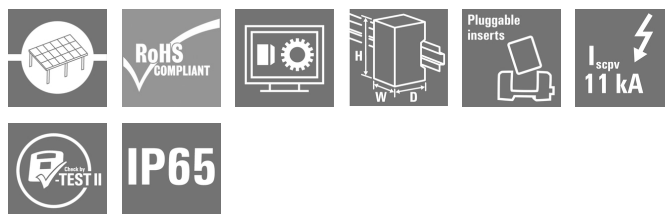
**PVN DC 2I 101MPP SPD2R EVO 11****Weidmüller Interface GmbH & Co. KG**

Klingenbergstraße 26

D-32758 Detmold

Germany

www.weidmueller.com



Les boîtiers de raccordement du générateur PV Next pour les onduleurs avec 1 à 12 pisteurs MPP sont utilisés pour protéger le côté DC d'un système photovoltaïque. Les boîtiers de raccordement du générateur protègent l'onduleur contre les surtensions et sont donc conformes à la directive européenne EN 51543-32. En outre, ces produits offrent la possibilité de protéger le système contre les courants inversés et la possibilité de combiner des lignes pour économiser les câbles pendant la construction.

**Informations générales de commande**

Version	Photovoltaïque, Boîtier de combinaison, 1100 V, 1 MPP, 2 entrées / 1 sortie par MPP, Protection contre la foudre et la surtension II, MC4-Evo 2
Référence	<a href="#">2866310000</a>
Type	PVN DC 2I 101MPP SPD2R EVO 11
GTIN (EAN)	4064675603993
Qté.	1 pièce(s)
Pièces de rechange	<a href="#">2530660000</a>

**PVN DC 2I 101MPP SPD2R EVO 11****Weidmüller Interface GmbH & Co. KG**

Klingenbergstraße 26

D-32758 Detmold

Germany

[www.weidmueller.com](http://www.weidmueller.com)**Caractéristiques techniques****Dimensions et poids**

Profondeur	132 mm	Profondeur (pouces)	5,197 inch
Hauteur	236 mm	Hauteur (pouces)	9,291 inch
Largeur	200 mm	Largeur (pouces)	7,874 inch
Poids net	1 620 g		

**Températures**

Température ambiante	-40 °C...+50 °C	Humidité	5...95 % (sans condensation)
----------------------	-----------------	----------	------------------------------

**Classifications**

ETIM 6.0	EC002928	ETIM 7.0	EC002928
ETIM 8.0	EC003857	ETIM 9.0	EC003857
ECLASS 9.0	22-57-92-03	ECLASS 9.1	22-57-02-90
ECLASS 10.0	22-57-02-90	ECLASS 11.0	22-57-02-92
ECLASS 12.0	22-57-02-92	ECLASS 13.0	22-57-02-92

## PVN DC 2I 101MPP SPD2R EVO 11

Weidmüller Interface GmbH & Co. KG  
Klingenbergstraße 26  
D-32758 Detmold  
Germany

[www.weidmueller.com](http://www.weidmueller.com)

## Caractéristiques techniques

## Textes de description

Texte descriptif long

Combiner box for inverters with 1 MPP tracker, suitable for protecting the DC side of a photovoltaic system according to EN 51543-32.

MPP1:  
2 inputs, connection via MC4-Evo 2 connector, compatible with cable type TÜV 2 Pfg1 169/08.07 / EN 50618:2063  
1 output, connection via MC4-Evo 2 connector, compatible with cable type TÜV 2 Pfg1 169/08.07 / EN 50618:2063

Max. string voltage Uoc: 1100V  
1 class/type II arrester with signal contact  
Connection of the signal contact via cable glands (8-12mmØ) max. conductor cross-section: 1.5mm<sup>2</sup>  
Connection of the functional earth via cable glands (8-12mmØ) Conductor cross-section: 16-25mm<sup>2</sup>  
Protection class: IP65  
All built into a glass fibre reinforced polyester housing. Dimensions HxWxD: 236x200x132 mm

Approval according to low voltage switchgear and controlgear IEC 61439-1:2011 and EN 61439-2:2011

## Approbations et normes

Agréments EN 61439-2, IEC 61439-2

## Garantie

Période 5 ans

## Boîtier

Classe de protection	II	Exécution de l'interrupteur-sectionneur	pas d'interrupteur
Fixation du coffret	Via les pieds de montage	Ligne type de raccordement	Prise de raccordement MC4-Evo 2
Matériau isolant	Polyester glass-fibre reinforced, Polycarbonate	Tenue aux chocs	IK08 conforme à la norme CEI 62208, IK10 conforme à la norme CEI 62262
Type de montage	Montage sur paroi		

Date de création 6 juin 2024 00:13:22 CEST

## PVN DC 2I 101MPP SPD2R EVO 11

Weidmüller Interface GmbH &amp; Co. KG

Klingenbergstraße 26

D-32758 Detmold

Germany

www.weidmueller.com

## Caractéristiques techniques

## Caractéristiques générales

Degré de protection	IP65	Lieu d'installation	Zone extérieure protégée (terre et mer)
---------------------	------	---------------------	---

## Entrées

Connecteur de mise à la terre fonctionnel	Entrée du câble	Nombre d'entrées de câble	1
	Raccordement du conducteur	Type de raccordement	Bloc de jonction à ressort avec actionneur
		Flexible, max. H05(07) V-K	25 mm <sup>2</sup>
		avec embouts, DIN 46228 pt 1, max.	16 mm <sup>2</sup>
Contact auxiliaire de protection contre les surtensions	Entrée du câble	Nombre d'entrées de câble	1
	Raccordement du conducteur	Type de raccordement	Bloc de jonction à ressort avec actionneur
		Flexible, max. H05(07) V-K	1,5 mm <sup>2</sup>
		avec embouts, DIN 46228 pt 1, max.	1,5 mm <sup>2</sup>
Entrée CC + & -	Raccordement des conducteurs	Type de raccordement	Connecteur Stäubli MC4-Evo 2
		Section de câble compatible	EN 50618:2015
		Section du conducteur, min.	4 mm <sup>2</sup>
		Section du conducteur, max.	6 mm <sup>2</sup>
Nombre de points de puissance maximum	1 MPP		
Nombre max. d'entrées CC	par point de puissance maximum 2 entrées raccordées en parallèle		
Type de fusible	Ni fusible ni support fusible		

## Propriétés électriques

Courant par point d'alimentation maximal, max.	30 A		
Courant continu nominal par connexion	Courant par chaîne, max.	30 A	
Résistance nominale en courant à court terme	Courant nominal	37,5 A	
Tension nominale DC	1 100 V		

## Protection contre la foudre côté CC

Classe d'exigence	Type II	Courant de court-circuit $I_{SCPv}$	11 000 A
Courant de décharge total $I_{total}$ (8/20 $\mu$ s)	50 kA	Courant de décharge, max. (8/20 $\mu$ s)	40 kA
Courant de fuite $I_n$ (8/20 $\mu$ s)	20 kA	Niveau de protection $U_p$ (+/-)	$\leq 3.8$ kV
Niveau de protection $U_p$ (+/PE)	$\leq 3.8$ kV	Niveau de protection $U_p$ (-/PE)	$\leq 3.8$ kV
Tension de l'installation FV, max. $U_{cpv}$	1 100 V		

## Sorties

Nombre maximal de sorties CC	par point de puissance maximum 1 sortie
------------------------------	---

## PVN DC 2I 101MPP SPD2R EVO 11

Weidmüller Interface GmbH &amp; Co. KG

Klingenbergstraße 26

D-32758 Detmold

Germany

www.weidmueller.com

## Caractéristiques techniques

Sortie CC + & -	Raccordement des conducteurs	Type de raccordement	Connecteur Stäubli MC4-Evo 2
		Section du conducteur, 4 mm <sup>2</sup> min.	
		Section du conducteur, 6 mm <sup>2</sup> max.	

## Conformité environnementale du produit

REACH SVHC	Lead 7439-92-1
SCIP	bdab5698-6a20-4370-8e28-8810d882d01a

## Note importante

Informations sur le produit	Le numéro SCIP a été assigné en raison d'une teneur en plomb supérieure à 0,1 % du poids net. Consignes d'utilisation sûre selon l'ECHA : l'identification de la substance nocive est suffisante pour permettre une utilisation sûre du composant tout au long de son cycle de vie, y compris pendant la phase de durée de vie, de démontage et de mise au rebut/recyclage
-----------------------------	--

## Agréments

Agréments



## Téléchargements

Agrément/Certificat/Document de conformité	<a href="#">PV Next Mini EU Declaration of Conformity</a>
Données techniques	<a href="#">Application notes – Schematic Diagram for PV Next Mini</a> <a href="#">CAD data – STEP</a>
Documentation technique	<a href="#">Customer Drawing</a> <a href="#">2932700000_00_03-2023_DRILL-TEMP_PV-Next_20-20</a>
Documentation utilisateur	<a href="#">Manual PV Next String Combiner Box</a> <a href="#">MANUAL PV NEXT IT/ES/FR</a> <a href="#">Instruction leaflet PV NEXT MINI</a>
Livre blanc	<a href="#">Fact Sheet DE PV CB Wie man Gebäude gegen Blitzeinschläge schützt</a> <a href="#">Fact Sheet DE PV Wie man die Lebensdauer eines GAK verlängert</a> <a href="#">Fact Sheet DE PV CB Wann Sicherungen zu installieren sind</a> <a href="#">Fact Sheet DE CB PV NEXT</a> <a href="#">Fact Sheet EN PV CB When DC fuses are mandatory to install</a> <a href="#">Fact Sheet EN CB PV NEXT</a> <a href="#">Fact Sheet EN PV How to protect buildings against lightning strikes</a> <a href="#">Fact Sheet EN PV How to extend the life time of a Combiner Box</a> <a href="#">Fact Sheet DE CB PV Strings kombinieren</a> <a href="#">Fact Sheet DE PV CB Richtig verbinden</a> <a href="#">Fact Sheet EN CB Combining PV strings</a> <a href="#">Fact Sheet EN PV CB connection</a> <a href="#">Fact Sheet EN PV Combiner Box earthing</a> <a href="#">Fact Sheet DE PV Combiner Box Erdung</a>
Catalogue	<a href="#">Catalogues in PDF-format</a>

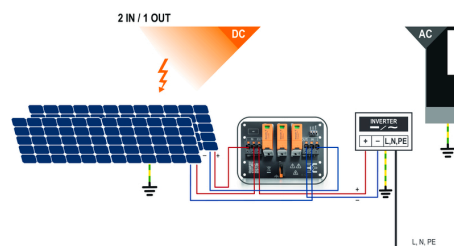
# PVN DC 2I 101MPP SPD2R EVO 11

**Weidmüller Interface GmbH & Co. KG**  
Klingenbergstraße 26  
D-32758 Detmold  
Germany

[www.weidmueller.com](http://www.weidmueller.com)

## Dessins

### Conception de la plaque de circuit imprimé



PVN 1 M2 I6 S0 F3 V1 Q1 TX PX 10									
<b>Series</b>		<b>Voltage</b>		<b>Power supply</b>		<b>Monitoring</b>		<b>Output Type</b>	
PVN = PV Next		10 = 1kV		x = n/a		x = n/a		0 = CS	
VPU = PV Protect		11 = 1.1kV						1 = VMAAC	
		15 = 1.5kV						2 = MC4-Evo 2	
<b>Level</b>									
1 = DC trunk bar (L1)									
<b>Series</b>									
1 = 1 MPPPT supported									
2 = 2 MPPPT supported									
3 = 3 MPPPT supported									
4 = 4 MPPPT supported									
6 = 6 MPPPT supported									
<b>Inputs</b>									
1...12 inputs									
<b>Switch</b>									
x = n/a								<b>SPD</b>	
0 = manual switch								0 = TYP II	
1 = remote switch								1 = TYP I-II	
								X = No SPD	

## PVN DC 2I 101MPP SPD2R EVO 11

Weidmüller Interface GmbH &amp; Co. KG

Klingenbergstraße 26

D-32758 Detmold

Germany

www.weidmueller.com

## Accessoires

## Protections solaires PV



## Informations générales de commande

Type	PV SUN COVER 30/19/18	Version
Référence	<a href="#">8000086576</a>	Photovoltaïque
GTIN (EAN)	4064675845164	
Qté.	1 pièce(s)	

## Câbles à connecteur Y



Le câble Y ou X est utilisé pour connecter trois ou quatre éléments d'un système PV, tels que la connexion entre les armoires PV, les onduleurs et les boîtes de protection surtension. Les câbles sont disponibles en différentes variantes de connexion.

## Informations générales de commande

Type	PVHYM-M-XXXX6W+15	Version
Référence	<a href="#">2877850000</a>	Photovoltaïque, Câble à connecteur Y, 1x WM4 C Female, 2x MC4
GTIN (EAN)	4064675666417	Male, 6mm², 1500 V
Qté.	1 pièce(s)	
Type	PVHYM+M-XXXX6W-15	Version
Référence	<a href="#">2877860000</a>	Photovoltaïque, Câble à connecteur Y, 1x WM4 C Male, 2x MC4
GTIN (EAN)	4064675666424	Female, 6mm², 1500 V
Qté.	1 pièce(s)	

## PVN DC 2I 101MPP SPD2R EVO 11

Weidmüller Interface GmbH &amp; Co. KG

Klingenbergstraße 26

D-32758 Detmold

Germany

www.weidmueller.com

## Accessoires

## Tournevis cruciforme, type Phillips



Tournevis cruciforme isolé VDE, type Phillips, SDIK PH DIN 7438, ISO 8764/2-PH, emmanchement selon ISO 8764-PH, poignée SoftFinish

## Informations générales de commande

Type	SDIK PH3 X 150	Version
Référence	<a href="#">2749910000</a>	Tournevis, Largeur de la lame (B): 3 mm, 150 mm, Epaisseur de la
GTIN (EAN)	4050118897210	lame (A): 3
Qté.	1 pièce(s)	

## Tournevis droit



Tournevis isolé VDE pour vis tête fendue, SDI DIN 7437, ISO 2380/2, empreinte selon DIN 5264, ISO 2380/1, poignée SoftFinish

## Informations générales de commande

Type	SDIS 1.0X5.5X125	Version
Référence	<a href="#">2749850000</a>	Tournevis, Largeur de la lame (B): 5.5 mm, longueur de la lame: 125
GTIN (EAN)	4050118897050	mm, Epaisseur de la lame (A): 1 mm
Qté.	1 pièce(s)	
Type	SDIS 0.6X3.5X100	Version
Référence	<a href="#">2749810000</a>	Tournevis, Largeur de la lame (B): 3.5 mm, longueur de la lame: 100
GTIN (EAN)	4050118897012	mm, Epaisseur de la lame (A): 0.6 mm
Qté.	1 pièce(s)	



**PVN DC 2I 101MPP SPD2R EVO 11****Weidmüller Interface GmbH & Co. KG**

Klingenbergstraße 26

D-32758 Detmold

Germany

[www.weidmueller.com](http://www.weidmueller.com)**Accessoires****Outils**

- Pour conducteurs souples et rigides avec isolant spécial
- Qualité de dénudage élevée pour applications industrielles (conforme aux exigences aéronautiques)
- La forme particulière de la lame permet le dénudage d'isolants et de gaines spéciaux
- Longueur de dénudage réglable par butée
- Grande flexibilité grâce à l'unité de dénudage amovible
- Grande précision de reproductibilité
- Sans détérioration des conducteurs
- Grande stabilité sur une longue durée de vie et grande fiabilité
- Fonction de coupe intégrée

**Informations générales de commande**

Type	MULTI-STRIPAX PV	Version
Référence	<a href="#">1190490000</a>	Photovoltaïque, Connecteur
GTIN (EAN)	4032248973262	
Qté.	1 pièce(s)	

**Colliers de serrage résistants aux UV**

Le polyamide 6.6 résistant aux UV garantit la durabilité exceptionnelle de nos colliers de serrage spéciaux, même sous radiations UV importantes. Parfaitement adapté à une utilisation extérieure en continu.

**Informations générales de commande**

Type	CB-UVR 290/4,5 BK	Version
Référence	<a href="#">2659350000</a>	Colliers de serrage, 4.5 x 290 mm, Polyamide 66, 220 N
GTIN (EAN)	4050118682816	
Qté.	100 pièce(s)	

**PVN DC 2I 101MPP SPD2R EVO 11****Weidmüller Interface GmbH & Co. KG**

Klingenbergstraße 26

D-32758 Detmold

Germany

[www.weidmueller.com](http://www.weidmueller.com)**Accessoires****Pattes de fixation extérieures**

Pattes de fixation extérieures

Jeu de 4 pièces

**Informations générales de commande**

Type	MF FPC	Version
Référence	<a href="#">9536040000</a>	FPC (boîtier vide en polycarbonate), Pied de montage, Pattes de
GTIN (EAN)	4032248009442	fixation, Hauteur: 40 mm, Largeur: 19 mm, Profondeur: 35.5 mm,
Qté.	1 pièce(s)	Matériau: Polyamide, Gris clair

**Outils à couper**

Outils à couper pour conducteurs jusqu'à 8 mm, 12 mm, 14 mm et 22 mm de diamètre extérieur. La géométrie de coupe spéciale assure une coupe nette et sans écrasement des conducteurs en cuivre et aluminium avec un effort physique minimum. En outre, les outils de coupe (KT 8 à KT 22) sont munis d'une protection isolante testée VDE et GS jusqu'à 1 000 V, conformément aux normes EN/CEI 60900.

**Informations générales de commande**

Type	KT 14	Version
Référence	<a href="#">1157820000</a>	Outils à couper, Coupe-câble manipulable d'une seule main
GTIN (EAN)	4032248945344	
Qté.	1 pièce(s)	

## PVN DC 2I 101MPP SPD2R EVO 11

Weidmüller Interface GmbH & Co. KG  
Klingenbergstraße 26  
D-32758 Detmold  
Germany

[www.weidmueller.com](http://www.weidmueller.com)

## Pièces de rechange

## Parafoudre de rechange



## Informations générales de commande

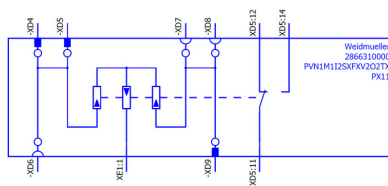
Type	VPU PV II O 1000	Version
Référence	<a href="#">2530660000</a>	Protection contre la surtension, Basse tension, Accessoires, Parafoudre
GTIN (EAN)	4050118540871	de rechange
Qté.	9 pièce(s)	

## PVN DC 2I 101MPP SPD2R EVO 11

**Weidmüller Interface GmbH & Co. KG**  
Klingenbergstraße 26  
D-32758 Detmold  
Germany

[www.weidmueller.com](http://www.weidmueller.com)

## Dessins



The reproduction, distribution and utilization of this document as well as the communication of its contents to others without explicit authorization is prohibited. Offenders will be held liable for the payment of damages. Weidmüller exclusively reserves the right to file for patents, utility models or designs.

© Weidmüller Interface GmbH & Co. KG

