

FC/FFP ZE/20 B BX

Weidmüller Interface GmbH & Co. KG

Klingenbergstraße 26

D-32758 Detmold

Germany

www.weidmueller.com

**OMNIMATE® - Connecteurs carte-à-carte**

Ingénierie flexible des appareils compacts

L'utilisation de systèmes de contact à l'épreuve du temps, ainsi que l'optimisation des processus de fabrication, sont de plus en plus importantes dans le développement de dispositifs industriels efficaces, en particulier dans le domaine de l'industrie 4.0. Les connecteurs carte-à-carte

OMNIMATE® ont un pas de 1,27 mm et offrent une flexibilité maximale grâce à des conceptions variées.

- **Conception de dispositifs flexibles** - Densité adaptée à l'industrie combinée à des combinaisons de connexions très flexibles (Mezzanine, Mère-fille, Carte d'extension, Câble-à-carte)
- **Prêt pour l'automatisation** - Développé pour l'assemblage automatique avec une coplanarité des broches de haute précision et une fixation SMT
- **Un contact fiable** - Jusqu'à 500 cycles d'accouplement grâce à une surface en or adaptée à l'industrie (PdNi-Au)
- **Prêt pour le processus** - Matériau LCP à haute performance pour le soudage par refusion
- **Évolutivité** - Des hauteurs différentes avec un fort chevauchement des contacts assurent des solutions variées de 12 à 80 pôles.
- **Une miniaturisation robuste** - connexion simple et sûre même possible dans des conditions d'accouplement défavorables - par exemple, inclinaison ou décalage.

Informations générales de commande

Version	Connecteur pour circuit imprimé, Accessoires, Pas en mm (P): 1.27 mm, Nombre de pôles: 20, Boîte
Référence	2853000000
Type	FC/FFP ZE/20 B BX
GTIN (EAN)	4064675475330
Qté.	100 pièce(s)
Indices de produit	UL:
Emballage	Boîte

FC/FFP ZE/20 B BX

Weidmüller Interface GmbH & Co. KG

Klingenbergstraße 26

D-32758 Detmold

Germany

www.weidmueller.com

Caractéristiques techniques

Dimensions et poids

Profondeur	6,3 mm	Profondeur (pouces)	0,248 inch
Hauteur	9,9 mm	Hauteur (pouces)	0,39 inch
Largeur	58,58 mm	Largeur (pouces)	2,306 inch
Poids net	0,28 g		

Classifications

ETIM 6.0	EC002943	ETIM 7.0	EC002943
ETIM 8.0	EC002943	ETIM 9.0	EC002943
ECLASS 9.0	27-44-04-92	ECLASS 9.1	27-44-04-92
ECLASS 10.0	27-44-04-92	ECLASS 11.0	27-46-04-02
ECLASS 12.0	27-46-04-02	ECLASS 13.0	27-46-04-02

Données des matériaux

Matériau isolant	LCP	Couleur	noir
Tableau des couleurs (similaire)	RAL 9011	Moisture Level (MSL)	1
Classe d'inflammabilité selon UL 94	V-0	Matériau des contacts	Alliage de cuivre
Température de stockage, min.	-40 °C	Température de stockage, max.	70 °C
Température de fonctionnement, min.	-55 °C	Température de fonctionnement, max.	125 °C

Emballage

Emballage	Boîte	Longueur VPE	120 mm
Largeur VPE	100 mm	Hauteur VPE	80 mm

Conformité environnementale du produit

REACH SVHC /

Note importante

Conformité IPC	Conformité : les produits sont conçus, fabriqués et livrés selon des normes internationales reconnues ; et ils sont conformes aux caractéristiques garanties dans la fiche de données / respectent les propriétés décoratives selon IPC-A-610 « Classe 2 ». Des requêtes supplémentaires sur le produit peuvent être évaluées sur demande.
----------------	--

Agréments

ROHS Conforme

Téléchargements

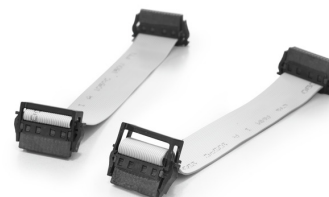
Données techniques	CAD data – STEP
Catalogue	Catalogues in PDF-format

FC/FFP ZE/20 B BX

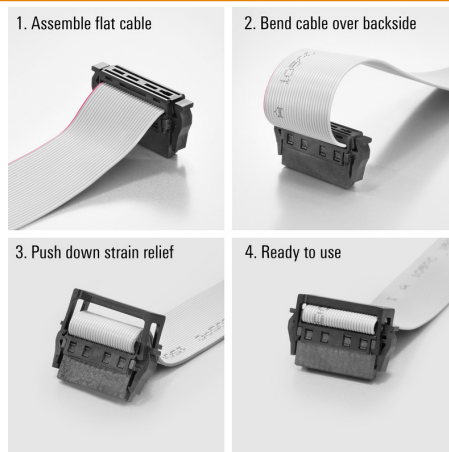
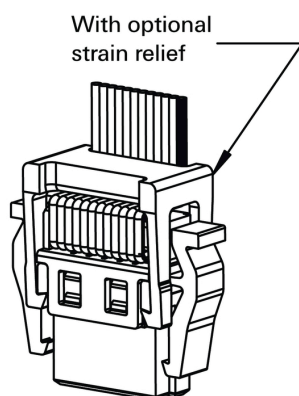
Weidmüller Interface GmbH & Co. KG
Klingenbergstraße 26
D-32758 Detmold
Germany

www.weidmueller.com

Dessins



With optional strain relief



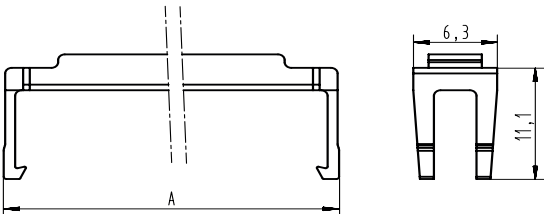
Assembly of strain relief

FC/FFP ZE/.. B BX

Female plug (FFP) with strain relief

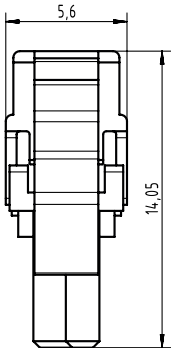


Type	Order no.	No. of poles	A
FC/FFP ZE/12 B BX	2852980000	12	11.12
FC/FFP ZE/16 B BX	2852990000	16	13.66
FC/FFP ZE/20 B BX	2853000000	20	16.20
FC/FFP ZE/26 B BX	2853120000	26	20.01
FC/FFP ZE/32 B BX	2853130000	32	23.82
FC/FFP ZE/40 B BX	2853140000	40	28.90
FC/FFP ZE/50 B BX	2853150000	50	35.25



Type	Order no.	No. of poles	A
FC/FFP ZE/68 B BX	2853160000	68	46.68
FC/FFP ZE/80 B BX	2853190000	80	54.30

Before harnessing



After harnessing



With and without strain relief

