

SAI-WDF-M12-4P-S-COD-M16

Weidmüller Interface GmbH & Co. KG

Klingenbergstraße 26

D-32758 Detmold

Germany

www.weidmueller.com

Illustration du produit



Informations générales de commande

Référence	2830770000
Type	SAI-WDF-M12-4P-S-COD-M16
GTIN (EAN)	4064675389125
Qté.	1 pièce(s)

SAI-WDF-M12-4P-S-COD-M16

Weidmüller Interface GmbH & Co. KG

Klingenbergstraße 26

D-32758 Detmold

Germany

www.weidmueller.com

Caractéristiques techniques

Dimensions et poids

Poids net	24 g
-----------	------

Classifications

ETIM 6.0	EC002925	ETIM 7.0	EC002925
ETIM 8.0	EC002925	ETIM 9.0	EC002925
ECLASS 9.0	27-44-01-06	ECLASS 9.1	27-44-01-06
ECLASS 10.0	27-44-01-06	ECLASS 11.0	27-44-01-06
ECLASS 12.0	27-44-01-06	ECLASS 13.0	27-44-01-06

Caractéristiques électriques - connecteurs débrochables à équiper

Codage	S-coded	Courant nominal	12 A
Cycles d'enfichage	≥ 100	Degré de pollution	3
Degré de protection	IP65, IP67, IP68	Matériau de base du boîtier	CuZn, nickelé
Matériau des contacts	CuZn	Nombre de pôles	4
Plage de températures du coffret	-25...+85 °C	Presse-étoupes	M 12
Raccordement du blindage	Oui	Surface du contact	doré
Tension nominale	600 V	Type de raccordement	Mâle / femelle, Vissé

Normes

Norme de connecteur	IEC 61076-2-111	Norme de matériau d'isolation	IEC 60664-1
---------------------	-----------------	-------------------------------	-------------

Données techniques générales

Codage	S-coded	Courant nominal	12 A
Cycles d'enfichage	≥ 100	Degré de pollution	3
Degré de protection	IP65, IP67, IP68	Filetage du raccordement	Mâle M12, Femelle M12
Matériau de base du boîtier	CuZn, nickelé	Matériau des contacts	CuZn
Nombre de pôles	4	Plage de températures du coffret	-25...+85 °C
Presse-étoupes	M 12	Surface du contact	doré
Tension nominale	600 V	Type de raccordement	Mâle / femelle, Vissé

Agréments

Agréments



ROHS	Conforme
------	----------

Téléchargements

Données techniques	CAD data – STEP
Catalogue	Catalogues in PDF-format

SAI-WDF-M12-4P-S-COD-M16

Weidmüller Interface GmbH & Co. KG

Klingenbergstraße 26

D-32758 Detmold

Germany

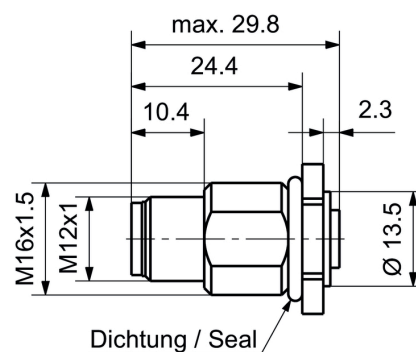
www.weidmueller.com

Dessins

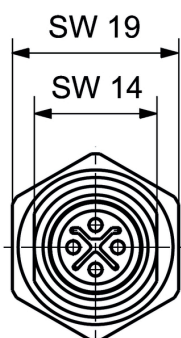
Illustration du produit



Dessin coté



Dessin détaillé



Plug

Schéma des pôles

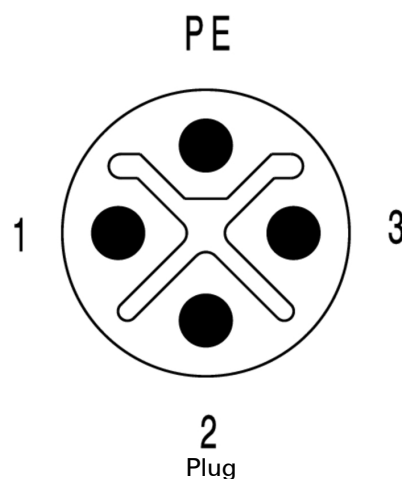
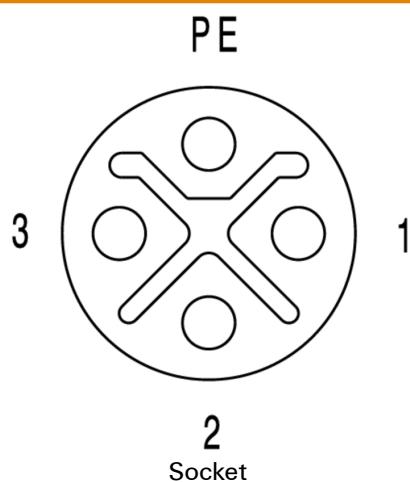
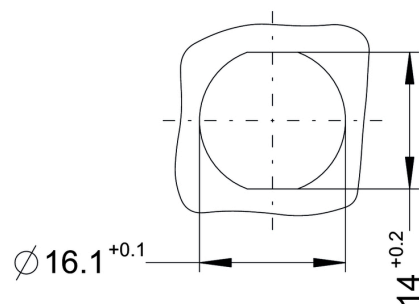


Schéma des pôles



Découpe de montage



SAI-WDF-M12-4P-S-COD-M16

Weidmüller Interface GmbH & Co. KG

Klingenbergstraße 26

D-32758 Detmold

Germany

www.weidmueller.com

Dessins

Schéma

