

FC50 TN/68A S1 B BX

Weidmüller Interface GmbH & Co. KG

Klingenbergstraße 26

D-32758 Detmold

Germany

www.weidmueller.com

Illustration du produit

**OMNIMATE® - Connecteurs carte-à-carte**

Ingénierie flexible des appareils compacts

L'utilisation de systèmes de contact à l'épreuve du temps, ainsi que l'optimisation des processus de fabrication, sont de plus en plus importantes dans le développement de dispositifs industriels efficaces, en particulier dans le domaine de l'industrie 4.0. Les connecteurs carte-à-carte

OMNIMATE® ont un pas de 1,27 mm et offrent une flexibilité maximale grâce à des conceptions variées.

- **Conception de dispositifs flexibles** - Densité adaptée à l'industrie combinée à des combinaisons de connexions très flexibles (Mezzanine, Mère-fille, Carte d'extension, Câble-à-carte)
- **Prêt pour l'automatisation** - Développé pour l'assemblage automatique avec une coplanarité des broches de haute précision et une fixation SMT
- **Un contact fiable** - Jusqu'à 500 cycles d'accouplement grâce à une surface en or adaptée à l'industrie (PdNi-Au)
- **Prêt pour le processus** - Matériau LCP à haute performance pour le soudage par refusion
- **Évolutivité** - Des hauteurs différentes avec un fort chevauchement des contacts assurent des solutions variées de 12 à 80 pôles.
- **Une miniaturisation robuste** - connexion simple et sûre même possible dans des conditions d'accouplement défavorables - par exemple, inclinaison ou décalage.

Informations générales de commande

Version	Connecteur pour circuit imprimé, Connecteur femelle, Pas en mm (P): 1.27 mm, Nombre de pôles: 68, Boîte
Référence	2827350000
Type	FC50 TN/68A S1 B BX
GTIN (EAN)	4064675363958
Qté.	10 pièce(s)
Indices de produit	IEC: / 1.9 A UL:
Emballage	Boîte

FC50 TN/68A S1 B BX

Weidmüller Interface GmbH & Co. KG

Klingenbergstraße 26

D-32758 Detmold

Germany

www.weidmueller.com

Caractéristiques techniques

Dimensions et poids

Longueur	12,2 mm	Longueur (pouces)	0,48 inch
Poids net	21,3 g		

Classifications

ETIM 6.0	EC002599	ETIM 7.0	EC002599
ETIM 8.0	EC002599	ETIM 9.0	EC002599
ECLASS 9.0	27-06-03-08	ECLASS 9.1	27-06-03-08
ECLASS 10.0	27-06-03-08	ECLASS 11.0	27-06-03-08
ECLASS 12.0	27-06-03-08	ECLASS 13.0	27-06-03-08

Conducteurs indiqués pour raccordement

Section de raccordement du conducteur, AWG, min.	AWG 30/7	Section de raccordement du conducteur, AWG, max.	AWG 30/7
---	----------	---	----------

Paramètres système

Famille de produits	OMNIMATE Signal - Carte-à-Carte	Type de raccordement	Raccordement à déplacement d'isolant (IDC)
Technique de raccordement de conducteurs	Raccordement IDC	Pas en mm (P)	1,27 mm
Pas en pouces (P)	0,05 "	Orientation de la sortie du conducteur	90°/270°
Nombre de pôles	68	Nombre de séries	2
Nombre de pôles	2	Degré de protection	IP20
Résistance de passage	<25 mΩ	Cycles d'enfichage	500
Force d'enfichage/pôle, max.	0,6 N	Force d'extraction/pôle, max.	0,6 N

Données des matériaux

Matériau isolant	LCP	Couleur	gris
Tableau des couleurs (similaire)	RAL 7035	Tenue d'isolation	≥ 20 MΩ
Moisture Level (MSL)	1	Classe d'inflammabilité selon UL 94	V-0
Matériau de base du contact	Alliage de cuivre	Matériau des contacts	Alliage de cuivre
Surface du contact	Ni/Au	Structure en couches du contact mâle	≥ 2 µm Ni / ≥ 0.4 µm Pd-Ni / ≥ 0.05 µm Au
Température de stockage, min.	-40 °C	Température de stockage, max.	70 °C
Température de fonctionnement, min.	-40 °C	Température de fonctionnement, max.	125 °C

Données nominales selon CEI

Courant nominal, nombre de pôles min. (Tu = 20 °C)	1,9 A	Espace libre, min.	0,4 mm
Ligne de fuite, min.	0,4 mm		

Emballage

Emballage	Boîte	Longueur VPE	155 mm
Largeur VPE	64 mm	Hauteur VPE	38 mm

Conformité environnementale du produit

REACH SVHC	/
Statut de conformité RoHS	Conforme sans exemption

FC50 TN/68A S1 B BX**Weidmüller Interface GmbH & Co. KG**

Klingenbergstraße 26

D-32758 Detmold

Germany

www.weidmueller.com**Caractéristiques techniques****Note importante**

Conformité IPC

Conformité : les produits sont conçus, fabriqués et livrés selon des normes internationales reconnues ; et ils sont conformes aux caractéristiques garanties dans la fiche de données / respectent les propriétés décoratives selon IPC-A-610 « Classe 2 ». Des requêtes supplémentaires sur le produit peuvent être évaluées sur demande.

Agréments

ROHS

Conforme

Téléchargements

Données techniques

[CAD data – STEP](#)

Catalogue

[Catalogues in PDF-format](#)

FC50 TN/68A S1 B BX

Weidmüller Interface GmbH & Co. KG

Klingenbergstraße 26

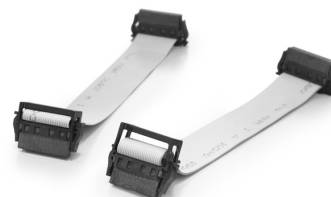
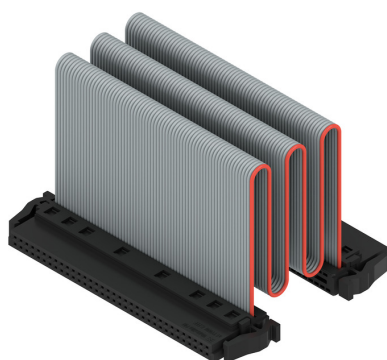
D-32758 Detmold

Germany

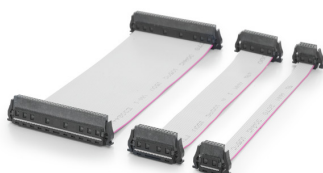
www.weidmueller.com

Dessins

Illustration du produit



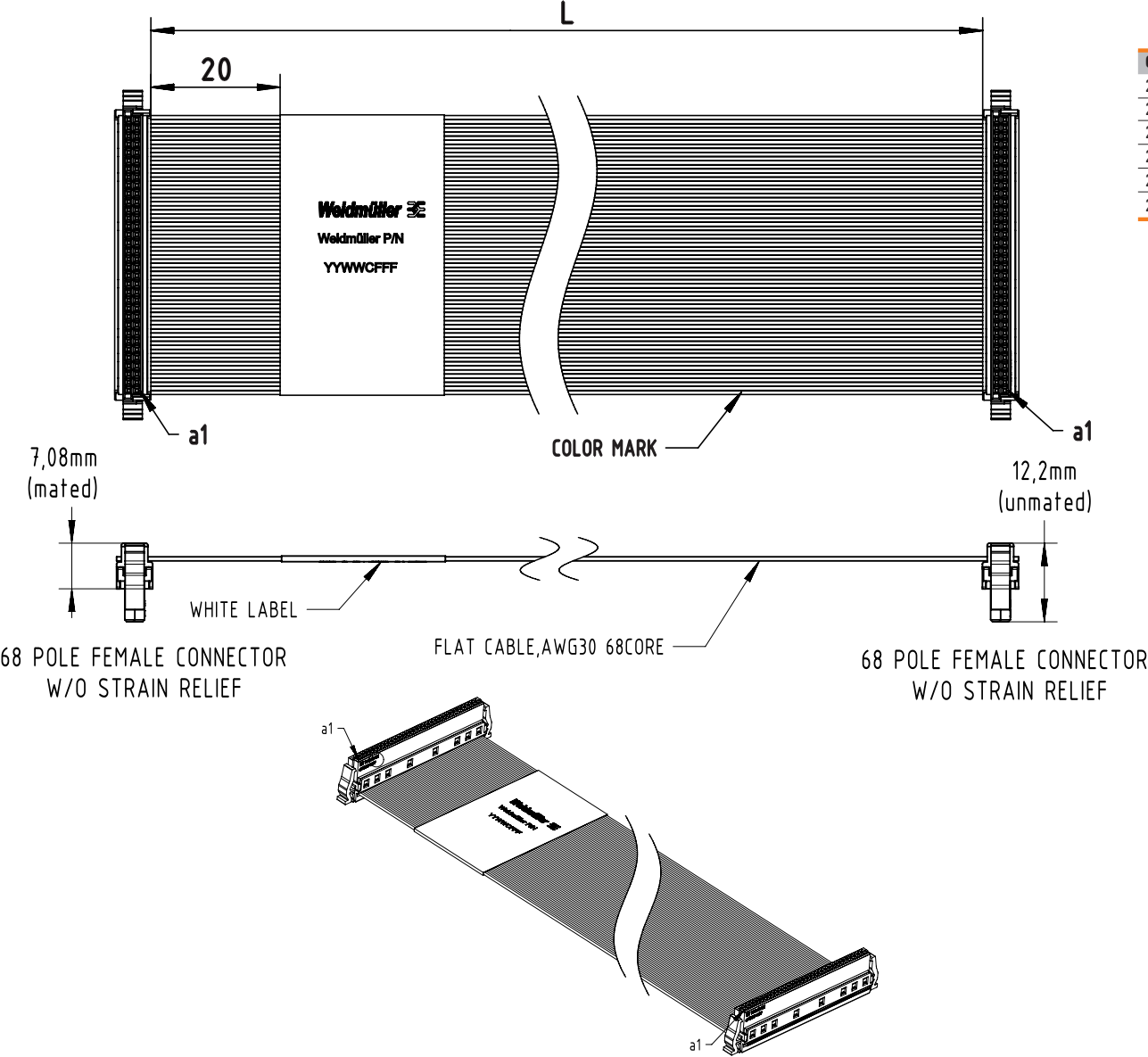
With optional strain relief



Three standard lengths (0.1 m, 0.2 m, and 0.5 m)

FC...../68A S1 B BX

1:1 wiring, 68 pole, different lengths and cable types



Order no.	Type	No. of poles	Cable Type	Cable Length
2827300000	FC10 PN/68A S1 B BX	68	PVC	100±5mm
2827310000	FC20 PN/68A S1 B BX	68	PVC	200±10mm
2827320000	FC50 PN/68A S1 B BX	68	PVC	500±10mm
2827330000	FC10 TN/68A S1 B BX	68	TPE	100±5mm
2827340000	FC20 TN/68A S1 B BX	68	TPE	200±10mm
2827350000	FC50 TN/68A S1 B BX	68	TPE	500±10mm