

## FC20 PN/68A S1 B BX

Weidmüller Interface GmbH &amp; Co. KG

Klingenbergstraße 26

D-32758 Detmold

Germany

www.weidmueller.com

## Illustration du produit

**OMNIMATE® - Connecteurs carte-à-carte**

Ingénierie flexible des appareils compacts

L'utilisation de systèmes de contact à l'épreuve du temps, ainsi que l'optimisation des processus de fabrication, sont de plus en plus importantes dans le développement de dispositifs industriels efficaces, en particulier dans le domaine de l'industrie 4.0. Les connecteurs carte-à-carte

OMNIMATE® ont un pas de 1,27 mm et offrent une flexibilité maximale grâce à des conceptions variées.

- **Conception de dispositifs flexibles** - Densité adaptée à l'industrie combinée à des combinaisons de connexions très flexibles (Mezzanine, Mère-fille, Carte d'extension, Câble-à-carte)

- **Prêt pour l'automatisation** - Développé pour l'assemblage automatique avec une coplanarité des broches de haute précision et une fixation SMT

- **Un contact fiable** - Jusqu'à 500 cycles d'accouplement grâce à une surface en or adaptée à l'industrie (PdNi-Au)

- **Prêt pour le processus** - Matériau LCP à haute performance pour le soudage par refusion

- **Évolutivité** - Des hauteurs différentes avec un fort chevauchement des contacts assurent des solutions variées de 12 à 80 pôles.

- **Une miniaturisation robuste** - connexion simple et sûre même possible dans des conditions d'accouplement défavorables - par exemple, inclinaison ou décalage.

**Informations générales de commande**

|                    |   |
|--------------------|---|
| Version            | Connecteur pour circuit imprimé, Connecteur femelle, Pas en mm (P): 1.27 mm, Nombre de pôles: 68, Boîte |
| Référence          | <a href="#">2827310000</a>  |
| Type               | FC20 PN/68A S1 B BX   |
| GTIN (EAN)         | 4064675363910   |
| Qté.               | 10 pièce(s)   |
| Indices de produit | IEC: / 1.9 A<br>UL:   |
| Emballage          | Boîte   |

## FC20 PN/68A S1 B BX

Weidmüller Interface GmbH &amp; Co. KG

Klingenbergstraße 26

D-32758 Detmold

Germany

www.weidmueller.com

## Caractéristiques techniques

## Dimensions et poids

|           |         |                   |           |
|-----------|---------|-------------------|-----------|
| Longueur  | 12,2 mm | Longueur (pouces) | 0,48 inch |
| Poids net | 19,6 g  |                   |           |

## Classifications

|             |             |             |             |
|-------------|-------------|-------------|-------------|
| ETIM 6.0    | EC002599    | ETIM 7.0    | EC002599    |
| ETIM 8.0    | EC002599    | ETIM 9.0    | EC002599    |
| ECLASS 9.0  | 27-06-03-08 | ECLASS 9.1  | 27-06-03-08 |
| ECLASS 10.0 | 27-06-03-08 | ECLASS 11.0 | 27-06-03-08 |
| ECLASS 12.0 | 27-06-03-08 | ECLASS 13.0 | 27-06-03-08 |

## Conducteurs indiqués pour raccordement

|   |          |   |          |
|---|----------|---|----------|
| Section de raccordement du conducteur,<br>AWG, min. | AWG 30/7 | Section de raccordement du conducteur,<br>AWG, max. | AWG 30/7 |
|---|----------|---|----------|

## Paramètres système

|  |                                 |  |  |
|--|---------------------------------|--|--|
| Famille de produits                      | OMNIMATE Signal - Carte-à-Carte | Type de raccordement                   | Raccordement à déplacement d'isolant (IDC) |
| Technique de raccordement de conducteurs | Raccordement IDC                | Pas en mm (P)                          | 1,27 mm                                    |
| Pas en pouces (P)                        | 0,05 "                          | Orientation de la sortie du conducteur | 90°/270°                                   |
| Nombre de pôles                          | 68                              | Nombre de séries                       | 2  |
| Nombre de pôles                          | 2                               | Degré de protection                    | IP20                                       |
| Résistance de passage                    | <25 mΩ                          | Cycles d'enfichage                     | 500  |
| Force d'enfichage/pôle, max.             | 0,6 N                           | Force d'extraction/pôle, max.          | 0,6 N                                      |

## Données des matériaux

|                                     |                   |                                      |   |
|-------------------------------------|-------------------|--------------------------------------|---|
| Matériau isolant                    | LCP               | Couleur                              | gris                                      |
| Tableau des couleurs (similaire)    | RAL 7035          | Tenue d'isolation                    | ≥ 20 MΩ                                   |
| Moisture Level (MSL)                | 1                 | Classe d'inflammabilité selon UL 94  | V-0                                       |
| Matériau de base du contact         | Alliage de cuivre | Matériau des contacts                | Alliage de cuivre                         |
| Surface du contact                  | Ni/Au             | Structure en couches du contact mâle | ≥ 2 µm Ni / ≥ 0,4 µm Pd-Ni / ≥ 0,05 µm Au |
| Température de stockage, min.       | -40 °C            | Température de stockage, max.        | 70 °C                                     |
| Température de fonctionnement, min. | -20 °C            | Température de fonctionnement, max.  | 105 °C                                    |

## Données nominales selon CEI

|   |        |   |        |
|---|--------|---|--------|
| Courant nominal, nombre de pôles min.<br>(Tu = 20 °C) | 1,9 A  | Courant nominal, nombre de pôles max.<br>(Tu = 40 °C) | 1,65 A |
| Espace libre, min.                                    | 0,4 mm | Ligne de fuite, min.                                  | 0,4 mm |

## Emballage

|             |       |              |        |
|-------------|-------|--------------|--------|
| Emballage   | Boîte | Longueur VPE | 155 mm |
| Largeur VPE | 64 mm | Hauteur VPE  | 38 mm  |

## Conformité environnementale du produit

REACH SVHC

/

**FC20 PN/68A S1 B BX****Weidmüller Interface GmbH & Co. KG**

Klingenbergstraße 26

D-32758 Detmold

Germany

[www.weidmueller.com](http://www.weidmueller.com)**Caractéristiques techniques****Note importante**

Conformité IPC

Conformité : les produits sont conçus, fabriqués et livrés selon des normes internationales reconnues ; et ils sont conformes aux caractéristiques garanties dans la fiche de données / respectent les propriétés décoratives selon IPC-A-610 « Classe 2 ». Des requêtes supplémentaires sur le produit peuvent être évaluées sur demande.

**Agréments**

ROHS

Conforme

**Téléchargements**

Données techniques

[CAD data – STEP](#)

Catalogue

[Catalogues in PDF-format](#)

### FC20 PN/68A S1 B BX

**Weidmüller Interface GmbH & Co. KG**

Klingenbergstraße 26

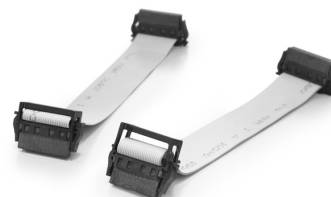
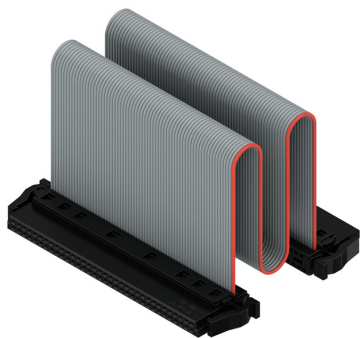
D-32758 Detmold

Germany

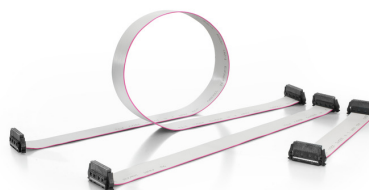
[www.weidmueller.com](http://www.weidmueller.com)

## Dessins

### Illustration du produit



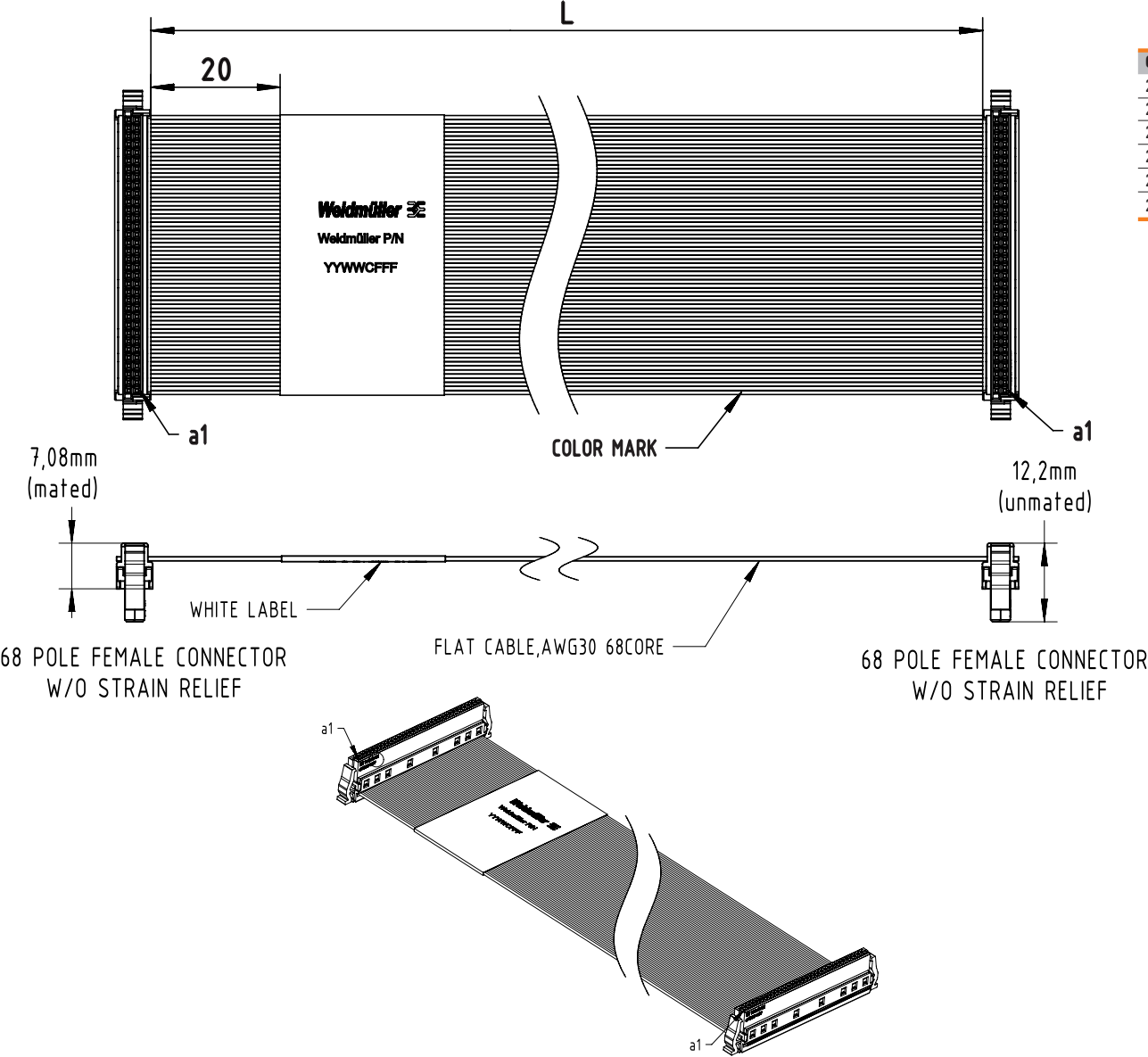
With optional strain relief



Three standard lengths (0.1 m, 0.2 m, and 0.5 m)

FC...../68A S1 B BX

1:1 wiring, 68 pole, different lengths and cable types



| Order no.  | Type                | No. of poles | Cable Type | Cable Length |
|------------|---------------------|--------------|------------|--------------|
| 2827300000 | FC10 PN/68A S1 B BX | 68           | PVC        | 100±5mm      |
| 2827310000 | FC20 PN/68A S1 B BX | 68           | PVC        | 200±10mm     |
| 2827320000 | FC50 PN/68A S1 B BX | 68           | PVC        | 500±10mm     |
| 2827330000 | FC10 TN/68A S1 B BX | 68           | TPE        | 100±5mm      |
| 2827340000 | FC20 TN/68A S1 B BX | 68           | TPE        | 200±10mm     |
| 2827350000 | FC50 TN/68A S1 B BX | 68           | TPE        | 500±10mm     |