

SAI-XXZ-MXPP-4X-M08X-XXX**Weidmüller Interface GmbH & Co. KG**

Klingenbergstraße 26

D-32758 Detmold

Germany

www.weidmueller.com

Les nouveaux boîtiers de distribution de parties supérieures de boîtier M8 sont extrêmement compacts et disposent d'un raccordement PUSH IN confortable. Cela permet un câblage rapide, sûr et efficace sur le terrain.

Un système modulaire est disponible pour nos distributeurs de parties supérieures de boîtier. Les repérages individuels offrent la possibilité d'un étiquetage individuel du distributeur et des alvéoles de test d'E/S.

- Alvéoles de test E/S M8 3 et 4 pôles
- 4, 6, 8 ou 10 alvéoles de test E/S
- Classe de protection IP 67
- Agrément UL

Informations générales de commande

| | |
|------------|---|
| Version | Répartiteur passif capteurs-actionneurs, M8, Nombre de pôles: 4 |
| Référence | 2819250000 |
| Type | SAI-XXZ-MXPP-4X-M08X-XXX |
| GTIN (EAN) | 4064675330479 |
| Qté. | 1 pièce(s) |

SAI-XXZ-MXPP-4X-M08X-XXX

Weidmüller Interface GmbH & Co. KG
Klingenbergstraße 26
D-32758 Detmold
Germany

www.weidmueller.com

Caractéristiques techniques**Dimensions et poids**

Poids net 150 g

Températures

Température de fonctionnement -25 - 80°C

Classifications

| | | | |
|-------------|-------------|-------------|-------------|
| ETIM 6.0 | EC002585 | ETIM 7.0 | EC003558 |
| ETIM 8.0 | EC003558 | ETIM 9.0 | EC003558 |
| ECLASS 9.0 | 27-44-01-08 | ECLASS 9.1 | 27-44-01-08 |
| ECLASS 10.0 | 27-44-01-11 | ECLASS 11.0 | 27-44-01-11 |
| ECLASS 12.0 | 27-44-01-11 | ECLASS 13.0 | 27-44-01-11 |

Caractéristiques de raccordement

| | | | |
|------------------------|---------------------|------------------------|----------------------|
| Presse-étoupes | M 20 | Plage de serrage, min. | 0,08 mm ² |
| Plage de serrage, max. | 1,5 mm ² | | |

Caractéristiques des matériaux

| | | | |
|----------------------------------|----------------|-----------------------------|-----------------------------|
| Matériau O-Ring | FKM | Matériau de base du boîtier | PBT |
| Matériau répartiteur | Plastique | Couleur du boîtier | noir (similaire à RAL 9005) |
| Matériau du joint du capot | FKM | Raccord fileté femelle | CuZn, nickelé |
| Matériau des contacts | CuZn | Surface du contact | doré |
| Matériau du support des contacts | PBT (UL 94 V0) | | |

Caractéristiques techniques générales

| | | | |
|------------------------------------|-------|--|------|
| Degré de protection | IP67 | Nombre de pôles | 4 |
| Filetage du raccordement | M8 | Degré de pollution | 3 |
| Tenue au feu | V-0 | LED | Oui |
| LED capteur | Oui | Couleur de LED pour indicateur de fonctionnement | vert |
| Couleur de LED pour indicateur E/S | Jaune | | |

Caractéristiques électriques

| | | | |
|------------------------------|------|-----------------------------|------|
| Tension nominale, min. | 15 V | Tension nominale, max. | 30 V |
| Courant max. par emplacement | 4 A | Courant total | 6 A |
| Courant par signal | 2 A | Avec isolation de potentiel | Non |

Câble de données techniques

| | | | |
|-----------------|---|-------------------------------------|-----|
| Nombre de pôles | 4 | Utilisation sur chaîne porte-câbles | Non |
|-----------------|---|-------------------------------------|-----|

Conformité environnementale du produit

REACH SVHC /

SAI-XXZ-MXPP-4X-M08X-XXX**Weidmüller Interface GmbH & Co. KG**

Klingenbergstraße 26

D-32758 Detmold

Germany

www.weidmueller.com

Caractéristiques techniques

Agréments

Agréments



Téléchargements

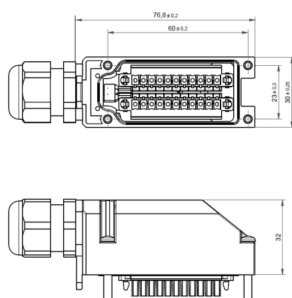
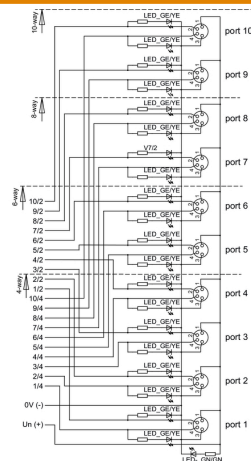
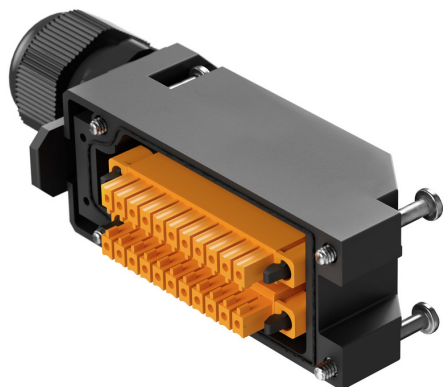
| | |
|--------------------|--|
| Données techniques | CAD data – STEP |
| Catalogue | Catalogues in PDF-format |

SAI-XXZ-MXPP-4X-M08X-XXX

Weidmüller Interface GmbH & Co. KG
 Klingenbergstraße 26
 D-32758 Detmold
 Germany

www.weidmueller.com

Dessins



SAI-XXZ-MXPP-4X-M08X-XXX

Weidmüller Interface GmbH & Co. KG

Klingenbergstraße 26

D-32758 Detmold

Germany

www.weidmueller.com

Accessoires

Vierge



MultiFit est le système de repérage de Weidmüller employé pour d'autres fabricants de bornes. Comme le Dekafix de Weidmüller, les repérages MultiFit sont livrés imprimés et prêts à l'emploi (impression standard).

Lors de la première utilisation du MultiFit, nous recommandons de faire un test avec des échantillons de repères sur les bornes utilisées.

- Un repère unique adapté à différentes marques de blocs de jonction
- Repères prêts à l'emploi avec impression en standard
- Marqueurs vierges pour l'impression avec le PrintJet CONNECT ou le Plotter
- Fourniture de repères imprimés personnalisés conformément aux données CAO ou aux demandes du client
- Un système de marquage pour toutes les applications.

Pour impression personnalisée : Veuillez nous envoyer un fichier dans le format de notre logiciel de repérage M-Print PRO ou M-Print PRO Online (sans installation) pour vos spécifications de repérage.

Informations générales de commande

| | | |
|------------|----------------------------|--|
| Type | MFF 10/6 MC NE WS | Version |
| Référence | 1856780000 | MultiFit, Terminal marker, 10 x 6 mm, Pas en mm (P): 6.00 Festo, |
| GTIN (EAN) | 4032248400881 | blanc |
| Qté. | 600 pièce(s) | |