

**PVN1M2I4S1FXVXO1TXPX11****Weidmüller Interface GmbH & Co. KG**

Klingenbergstraße 26

D-32758 Detmold

Germany

[www.weidmueller.com](http://www.weidmueller.com)**Informations générales de commande**

Version	Photovoltaïque, Boîtier de combinaison, Interrupteur du pompier, 2 MPP, 2 entrées / 1 sortie par MPP, Déconnexion à distance, WM4C, 1100 V
Référence	<a href="#">2778880000</a>
Type	PVN1M2I4S1FXVXO1TXPX11
GTIN (EAN)	4064675047636
Qté.	1 pièce(s)

**PVN1M2I4S1FXVX01TXPX11****Weidmüller Interface GmbH & Co. KG**

Klingenbergstraße 26

D-32758 Detmold

Germany

[www.weidmueller.com](http://www.weidmueller.com)**Caractéristiques techniques****Dimensions et poids**

Profondeur	132 mm	Profondeur (pouces)	5,197 inch
Hauteur	370 mm	Hauteur (pouces)	14,567 inch
Largeur	200 mm	Largeur (pouces)	7,874 inch
Poids net	2 534 g		

**Températures**

Température ambiante	-20 °C...+50 °C	Humidité	5...95 % (sans condensation)
----------------------	-----------------	----------	------------------------------

**Classifications**

ETIM 6.0	EC002928	ETIM 7.0	EC002928
ETIM 8.0	EC003857	ETIM 9.0	EC003857
ECLASS 9.0	22-57-92-03	ECLASS 9.1	22-57-02-90
ECLASS 10.0	22-57-02-90	ECLASS 11.0	22-57-02-92
ECLASS 12.0	22-57-02-92	ECLASS 13.0	22-57-02-92

**PVN1M2I4S1FXVXO1TXPX11****Weidmüller Interface GmbH & Co. KG**

Klingenbergstraße 26

D-32758 Detmold

Germany

[www.weidmueller.com](http://www.weidmueller.com)**Caractéristiques techniques****Textes de description**

Texte descriptif long

Automatic ON and OFF switching fireman switch for the connection to 2 MPP tracker in the inverter. Suitable for remote disconnection of the DC side by the fire department. Max. string voltage Uoc: 1100V

MPP1:  
2 inputs, connection via WM4 C connector, compatible with cable type TÜV 2 Pfg1169/08.07 / EN 50618:2063  
1 output, connection via WM4 C connector, compatible with cable type TÜV 2 Pfg1169/08.07 / EN 50618:2063  
MPP2:  
identical to MPP1

DC fireman switch:  
Switching off by undervoltage tripping.  
Automatic reconnection after the control voltage (230 V AC) is applied again.  
With signal contact.

Connection of the fireman switch control line 230 VAC via cable glands (8-12mmØ) max. conductor cross-section: 1.5mm<sup>2</sup>.  
Connection of the signal contact 24 VDC via cable glands (8-12mmØ) max. conductor cross-section: 1.5mm<sup>2</sup>.  
Protection class: IP65.  
All built into a glass fibre reinforced polyester housing. Dimensions HxWxD: 370x200x132mm.

Approval according to low voltage switchgear IEC 61439-1:2011 and EN 61439-2:2011

**Approbations et normes**

Agréments

EN 61439-2, IEC  
61439-2, Directive OVE R  
11-1:2022-05-01

PVN1M2I4S1FXVXO1TXPX11

Weidmüller Interface GmbH &amp; Co. KG

Klingenbergstraße 26

D-32758 Detmold

Germany

www.weidmueller.com

## Caractéristiques techniques

## Garantie

Période	5 ans
---------	-------

## Boîtier

Classe de protection	II	Exécution de l'interrupteur-sectionneur	Déconnecteur distant dans le boîtier
Fixation du coffret	Via les pieds de montage	Ligne type de raccordement	Connecteur WM4C
Matériau isolant	Polyester glass-fibre reinforced, Polycarbonate	Tenue aux chocs	IK08 conforme à la norme CEI 62208, IK10 conforme à la norme CEI 62262
Type de montage	Montage sur paroi, 4 Outils de vissage		

## Caractéristiques générales

Degré de protection	IP65	Lieu d'installation	Zone extérieure protégée (>1 km de la mer)
---------------------	------	---------------------	--

## Déconnecteur à distance

Rétablissement automatique après chute d'Oui de tension

Nombre de cycles d'exploitation		10 000	
Tension de commande		100 V AC - 250 V AC 50/60Hz	
Contact auxiliaire de déconnexion à distance	Entrée du câble	Nombre d'entrées de câble	1
	Raccordement du conducteur	Type de raccordement	Connecteurs à borne vissée
		Flexible, max. H05(07) V-K	1,5 mm <sup>2</sup>
		avec embouts, DIN 46228 pt 1, max.	1,5 mm <sup>2</sup>
Contact de commande de déconnexion à distance	Entrée du câble	Nombre d'entrées de câble	1
	Raccordement du conducteur	Type de raccordement	Connecteurs à borne vissée
		Flexible, max. H05(07) V-K	1,5 mm <sup>2</sup>
		avec embouts, DIN 46228 pt 1, max.	1,5 mm <sup>2</sup>
Type de déconnexion de la connexion d'alimentation		Déclenchement sous tension ou fonctionnement d'interrupteur manuel	
Temps de retombée		1.5 s	

## Entrées

Entrée CC + & -	Raccordement des conducteurs	Type de raccordement	Connecteur débrochable WM4C
		Section de câble compatible	EN 50618:2015
		Section du conducteur, min.	4 mm <sup>2</sup>
		Section du conducteur, max.	6 mm <sup>2</sup>
Nombre de points de puissance maximum	2 MPP		
Nombre max. d'entrées CC	par point de puissance maximum 2 entrées raccordées en parallèle		
Type de fusible	Ni fusible ni support fusible		

Date de création 4 juin 2024 18:37:27 CEST

Niveau du catalogue 01.06.2024 / Toutes modifications techniques réservées

PVN1M2I4S1FXVXO1TXPX11

Weidmüller Interface GmbH &amp; Co. KG

Klingenbergstraße 26

D-32758 Detmold

Germany

www.weidmueller.com

## Caractéristiques techniques

## Propriétés électriques

Courant par point d'alimentation maximal, max. 30 A

Courant continu nominal par connexion Courant par chaîne, max. 30 A

Résistance nominale en courant à court terme Courant nominal 37,5 A

Tension nominale DC 1 100 V

Puissance de l'interrupteur-sectionneur IEC 60947-3, DC-PV1

## Sorties

Nombre maximal de sorties CC par point de puissance maximum 1 sortie

Sortie CC + &amp; -

Raccordement des conducteurs

Type de raccordement Connecteur débrochable WM4C

Section de câble compatible TÜV 2 Pfg 1169/08.07

Section du conducteur, 4 mm<sup>2</sup> min.Section du conducteur, 6 mm<sup>2</sup> max.

## Conformité environnementale du produit

REACH SVHC Lead 7439-92-1

SCIP bdab5698-6a20-4370-8e28-8810d882d01a

## Note importante

Informations sur le produit

**Utilisation prévue de l'ASI :** cette ASI a été développée spécialement comme un appareil de sécurité pour les installations photovoltaïques à courant direct (DC). L'interrupteur de déconnexion DC est utilisé pour déconnecter les lignes connectées de l'installation en cas d'urgence. Une telle situation d'urgence pourrait se produire en cas d'incendie.

**Fonctionnement normal :** l'ASI actionne automatiquement la position d'arrêt, en bloquant la connexion DC entre les panneaux solaires et l'onduleur, une fois la puissance AC de l'ASI interrompue pendant plus de cinq secondes. L'ASI passe automatiquement en position marche, restaurant la connexion DC entre les panneaux solaires et l'onduleur, une fois la puissance AC de l'ASI restaurée pendant plus de cinq secondes.

**Fonctionnement spécial :** si la température à l'intérieur du boîtier ASI dépasse 100 °C, l'ASI passera automatiquement sur ARRÊT pour protéger les composants internes et établir une situation sécurisée. Si l'installation est vérifiée et que l'ASI n'est pas affectée, l'ASI peut être remise en MARCHÉ en coupant et en rétablissant la tension alternative sur l'ASI. L'ASI passe également automatiquement sur ARRÊT en cas de dysfonctionnement interne. Si cela se produit, veuillez essayer de réinitialiser l'ASI en coupant et en rétablissant la tension alternative sur l'ASI.

**Interrupteur d'urgence non inclus.** Le numéro SCIP a été assigné en raison d'une teneur en plomb supérieure à 0,1 % du poids net.

Consignes d'utilisation sûre selon l'ECHA :

l'identification de la substance nocive est suffisante pour permettre une utilisation sûre du composant tout au long de son cycle de vie, y compris pendant la phase de durée de vie, de démontage et de mise au rebut/recyclage

## Agréments

Agréments



**PVN1M2I4S1FXVX01TXPX11****Weidmüller Interface GmbH & Co. KG**

Klingenbergstraße 26

D-32758 Detmold

Germany

[www.weidmueller.com](http://www.weidmueller.com)

## Caractéristiques techniques

### Téléchargements

Agrément/Certificat/Document de conformité

[PV Next RD Declaration of Conformity](#)

Données techniques

[CAD data – STEP](#)[Application notes – Schematic Diagram for PV Next Fireman Switch](#)

Documentation technique

[PVN1M2I4S1FXVX01TXPX11](#)[CAD data – Schematic diagram](#)

Documentation utilisateur

[MANUAL PV NEXT RD DE/EN](#)

Livre blanc

[Fact Sheet DE PV CB Lastentrennschalter](#)[Fact Sheet EN PV CB Load break switch](#)[Fact Sheet DE PV Feuerwehrscharter](#)[Fact Sheet EN PV Fireman switch](#)

Catalogue

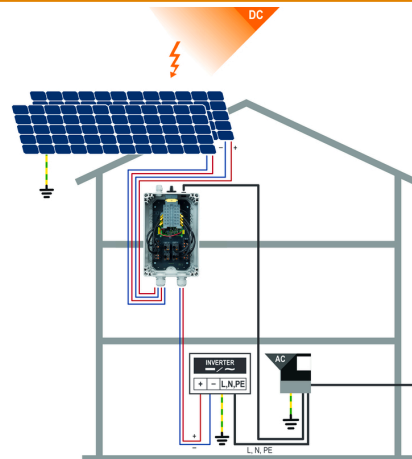
[Catalogues in PDF-format](#)

## PVN1M2I4S1FXVXO1TXPX11

**Weidmüller Interface GmbH & Co. KG**  
Klingenbergstraße 26  
D-32758 Detmold  
Germany

[www.weidmueller.com](http://www.weidmueller.com)

## Dessins



PVN 1 M2 I6 S0 F3 V1 Q1 TX PX 10									
<b>Series</b>		<b>Voltage</b>		<b>Power supply</b>		<b>Monitoring</b>		<b>Output Type</b>	
PVN = PV Next		10 - 1kV		x = n/a		x = n/a		0 = GG	
VPU = PV Protect		11 - 1.1kV						1 = VVAC	
		15 - 1.5kV						2 = MCA-Exp 2	
<b>Level</b>		<b>Inputs</b>		<b>Switch</b>		<b>Fuses</b>		<b>SPD</b>	
1 = DC trunk box (L1)		1...12 inputs		x = n/a		3 = only fuse holders		0 = TYP II	
<b>Series</b>				0 = manual switch				1 = TYP I+II	
1 = 1 MPPT supported				1 = remote switch				X = No SPD	
2 = 2 MPPT supported									
3 = 3 MPPT supported									
4 = 4 MPPT supported									
6 = 6 MPPT supported									

## PVN1M2I4S1FXVXO1TXPX11

Weidmüller Interface GmbH &amp; Co. KG

Klingenbergstraße 26

D-32758 Detmold

Germany

www.weidmueller.com

## Accessoires

## Câbles à connecteur Y



Le câble Y ou X est utilisé pour connecter trois ou quatre éléments d'un système PV, tels que la connexion entre les armoires PV, les onduleurs et les boîtes de protection surtension. Les câbles sont disponibles en différentes variantes de connexion.

## Informations générales de commande

Type	PVHYM-M-XXXX6W+15	Version
Référence	<a href="#">2877850000</a>	Photovoltaïque, Câble à connecteur Y, 1x WM4 C Female, 2x MC4
GTIN (EAN)	4064675666417	Male, 6mm², 1500 V
Qté.	1 pièce(s)	
Type	PVHYM+M+XXXX6W-15	Version
Référence	<a href="#">2877860000</a>	Photovoltaïque, Câble à connecteur Y, 1x WM4 C Male, 2x MC4
GTIN (EAN)	4064675666424	Female, 6mm², 1500 V
Qté.	1 pièce(s)	

## Tournevis droit



Tournevis isolé VDE pour vis tête fendue, SDI DIN 7437, ISO 2380/2, empreinte selon DIN 5264, ISO 2380/1, poignée SoftFinish

## Informations générales de commande

Type	SDIS 1.0X5.5X125	Version
Référence	<a href="#">2749850000</a>	Tournevis, Largeur de la lame (B): 5.5 mm, longueur de la lame: 125 mm, Epaisseur de la lame (A): 1 mm
GTIN (EAN)	4050118897050	
Qté.	1 pièce(s)	
Type	SDIS 0.6X3.5X100	Version
Référence	<a href="#">2749810000</a>	Tournevis, Largeur de la lame (B): 3.5 mm, longueur de la lame: 100 mm, Epaisseur de la lame (A): 0.6 mm
GTIN (EAN)	4050118897012	
Qté.	1 pièce(s)	



**PVN1M2I4S1FXVXO1TXPX11****Weidmüller Interface GmbH & Co. KG**

Klingenbergstraße 26

D-32758 Detmold

Germany

[www.weidmueller.com](http://www.weidmueller.com)**Accessoires****Outils**

- Pour conducteurs souples et rigides avec isolant spécial
- Qualité de dénudage élevée pour applications industrielles (conforme aux exigences aéronautiques)
- La forme particulière de la lame permet le dénudage d'isolants et de gaines spéciaux
- Longueur de dénudage réglable par butée
- Grande flexibilité grâce à l'unité de dénudage amovible
- Grande précision de reproductibilité
- Sans détérioration des conducteurs
- Grande stabilité sur une longue durée de vie et grande fiabilité
- Fonction de coupe intégrée

**Informations générales de commande**

Type	MULTI-STRIPAX PV	Version
Référence	<a href="#">1190490000</a>	Photovoltaïque, Connecteur
GTIN (EAN)	4032248973262	
Qté.	1 pièce(s)	

**Colliers de serrage résistants aux UV**

Le polyamide 6.6 résistant aux UV garantit la durabilité exceptionnelle de nos colliers de serrage spéciaux, même sous radiations UV importantes. Parfaitement adapté à une utilisation extérieure en continu.

**Informations générales de commande**

Type	CB-UVR 290/4,5 BK	Version
Référence	<a href="#">2659350000</a>	Colliers de serrage, 4.5 x 290 mm, Polyamide 66, 220 N
GTIN (EAN)	4050118682816	
Qté.	100 pièce(s)	

## PVN1M2I4S1FXVXO1TXPX11

**Weidmüller Interface GmbH & Co. KG**

Klingenbergstraße 26

D-32758 Detmold

Germany

www.weidmueller.com

## Accessoires

### Outils à couper



Outils à couper pour conducteurs jusqu'à 8 mm, 12 mm, 14 mm et 22 mm de diamètre extérieur. La géométrie de coupe spéciale assure une coupe nette et sans écrasement des conducteurs en cuivre et aluminium avec un effort physique minimum. En outre, les outils de coupe (KT 8 à KT 22) sont munis d'une protection isolante testée VDE et GS jusqu'à 1 000 V, conformément aux normes EN/CEI 60900.

### Informations générales de commande

Type	KT 14	Version
Référence	<a href="#">1157820000</a>	Outils à couper, Coupe-câble manipulable d'une seule main
GTIN (EAN)	4032248945344	
Qté.	1 pièce(s)	

### Connecteur de terrain PV-Stick



Le choix de la rapidité. Ceci s'applique aussi au câblage des systèmes solaires. Très pratiques, nos connecteurs ne glissent pas des mains, même par grands froids. Ils s'installent très facilement et rapidement, sans utiliser de pince à sertir.

Pas besoin de contacts à sertir, ni de pince à sertir.

Vous évitez aussi les erreurs de montage. Cela permet d'économiser 50 % de temps d'installation - sans nuire à la qualité. Les nouveaux connecteurs photovoltaïques certifiés TÜV sont conformes à CEI 62852.

Notre technologie « PUSH IN » permet des raccordements sûrs au prix d'un effort minimal – insérer, mettre en marche ; en fonctionnement !

- 1.500 V DC (ALL) / 1.500 V DC (ANG)
- Technologie PUSH IN
- qualité conforme aux normes, selon CEI 62852
- Conception ergonomique primée
- Le connecteur PV le plus rapide actuellement disponible
- Verrouillage fiable

### Informations générales de commande

Type	PV-STICK- VPE10	Version
Référence	<a href="#">1303490000</a>	Photovoltaïque, Connecteur, Raccordement PUSH IN, male
GTIN (EAN)	4050118102529	
Qté.	10 pièce(s)	
Type	PV-STICK- VPE50	Version
Référence	<a href="#">1303500000</a>	Photovoltaïque, Connecteur, Raccordement PUSH IN, male
GTIN (EAN)	4050118102536	
Qté.	50 pièce(s)	
Type	PV-STICK- VPE200	Version
Référence	<a href="#">1303510000</a>	Photovoltaïque, Connecteur, Raccordement PUSH IN, male
GTIN (EAN)	4050118102390	
Qté.	200 pièce(s)	

Date de création 4 juin 2024 18:37:27 CEST

**PVN1M2I4S1FXVX01TXPX11****Weidmüller Interface GmbH & Co. KG**

Klingenbergstraße 26

D-32758 Detmold

Germany

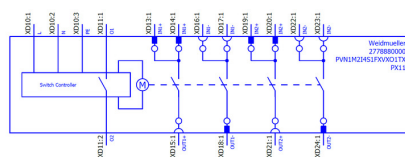
[www.weidmueller.com](http://www.weidmueller.com)**Accessoires**

Type	PV-STICK+ VPE10	Version
Référence	<a href="#">1303450000</a>	Photovoltaïque, Connecteur, Raccordement PUSH IN, female
GTIN (EAN)	4050118102468	
Qté.	10 pièce(s)	
Type	PV-STICK+ VPE50	Version
Référence	<a href="#">1303460000</a>	Photovoltaïque, Connecteur, Raccordement PUSH IN, female
GTIN (EAN)	4050118102383	
Qté.	50 pièce(s)	
Type	PV-STICK+ VPE200	Version
Référence	<a href="#">1303470000</a>	Photovoltaïque, Connecteur, Raccordement PUSH IN, female
GTIN (EAN)	4050118102543	
Qté.	200 pièce(s)	
Type	PV-STICK SET	Version
Référence	<a href="#">1422030000</a>	Photovoltaïque, Connecteur, Raccordement PUSH IN, male, female
GTIN (EAN)	4050118225723	
Qté.	1 pièce(s)	

**PVN1M2I4S1FXVXO1TXPX11**

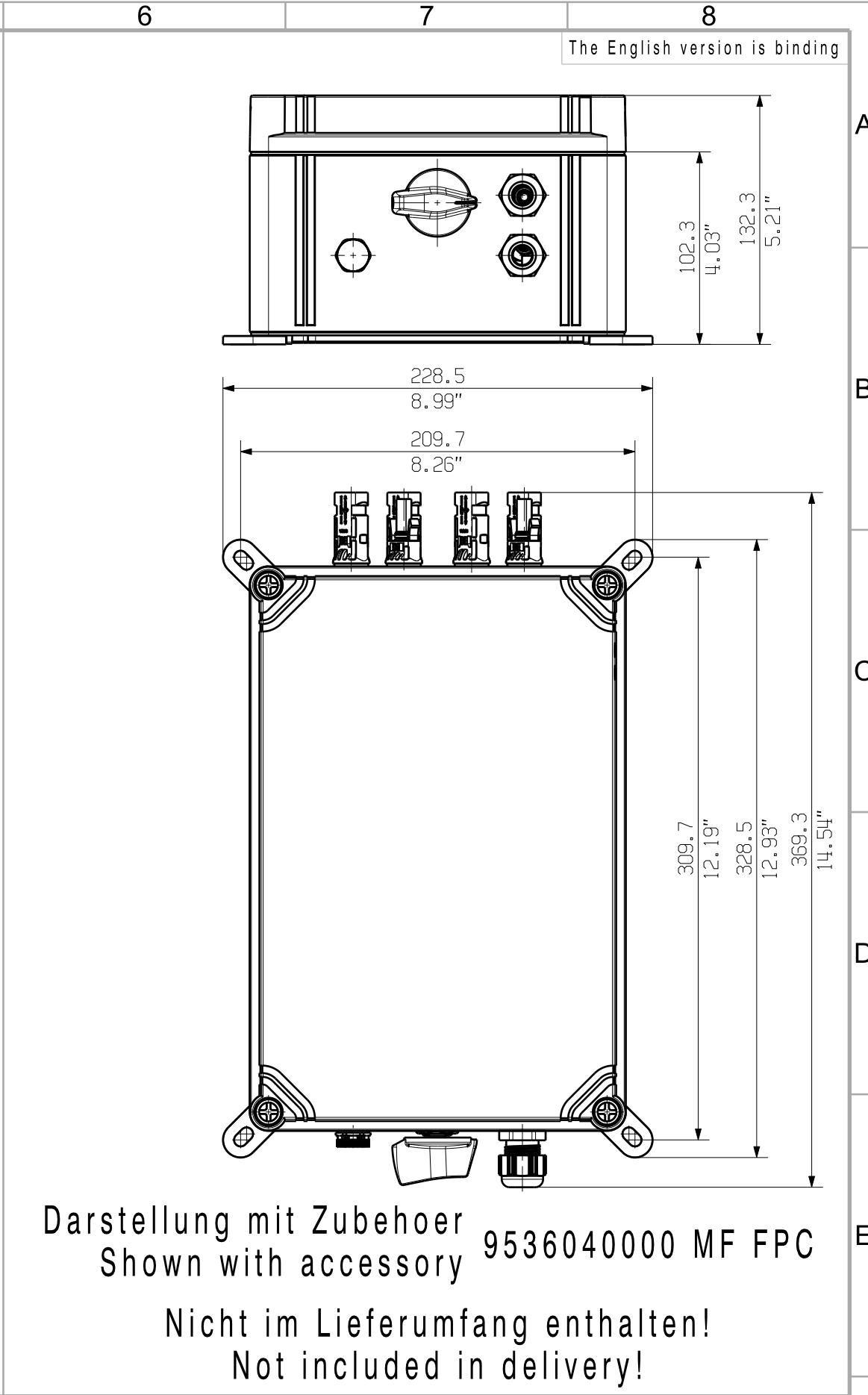
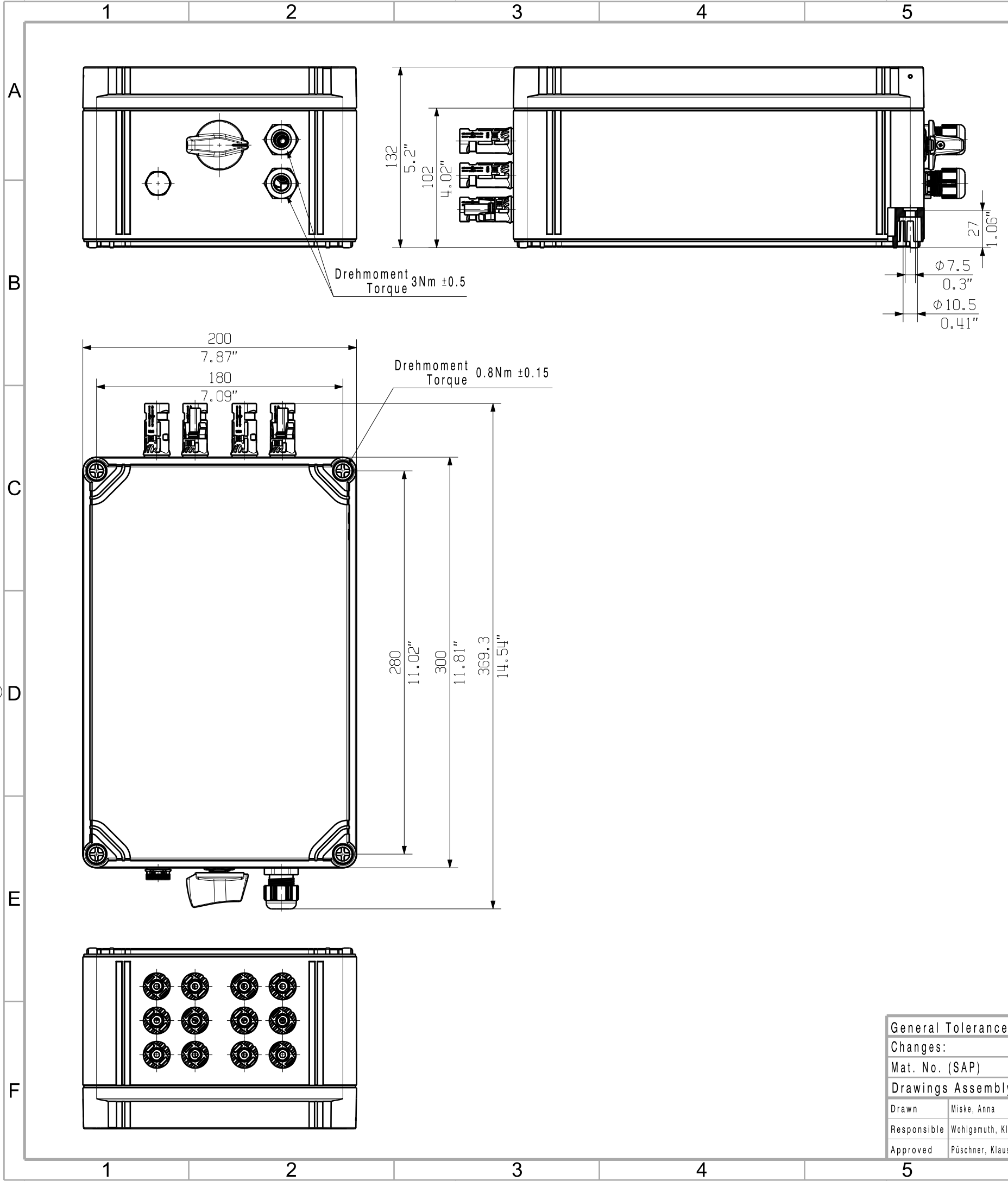
**Weidmüller Interface GmbH & Co. KG**  
Klingenbergstraße 26  
D-32758 Detmold  
Germany

[www.weidmueller.com](http://www.weidmueller.com)

**Dessins**

The reproduction, distribution and utilization of this document as well as the communication of its contents to others without explicit authorization is prohibited. Offenders will be held liable for the payment of damages. Weidmüller exclusively reserves the right to file for patents, utility models or designs.

© Weidmüller Interface GmbH & Co. KG



Darstellung mit Zubehoer  
Shown with accessory 9536040000 MF FPC

Nicht im Lieferumfang enthalten!  
Not included in delivery!

General Tolerances: <input type="checkbox"/> WN700144-W.. <input type="checkbox"/> WN 212010 <input type="checkbox"/> ISO 2768-mK			Tolerances ISO 8015	
Changes:			75774	
Mat. No. (SAP) 2778880000			0	
Drawings Assembly			Drawing no. Index	
Drawn Miske, Anna			Scale: 1/3 Sheet 3 / 3	
Responsible Wohlgemuth, Klaus				
Approved Püschner, Klaus				
16.09.2021				

**Weidmüller**

2778880000 PVN1M2I4S1FXVX01TXPX11  
COMBINERBOX RESIDENTIAL/COMMERCIAL  
COMBINERBOX RESIDENTIAL/COMMERCIAL

A3