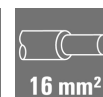


PVN1M2I4S1FXVX00TXPX11**Weidmüller Interface GmbH & Co. KG**

Klingenbergstraße 26

D-32758 Detmold

Germany

www.weidmueller.com**Informations générales de commande**

Version	Photovoltaïque, Boîtier de combinaison, Interrupteur du pompier, 2 MPP, 2 entrées / 1 sortie par MPP, Déconnexion à distance, Presse-étoupe, 1100 V
Référence	2778870000
Type	PVN1M2I4S1FXVX00TXPX11
GTIN (EAN)	4064675047629
Qté.	1 pièce(s)

PVN1M2I4S1FXVX00TXPX11**Weidmüller Interface GmbH & Co. KG**

Klingenbergstraße 26

D-32758 Detmold

Germany

www.weidmueller.com**Caractéristiques techniques****Dimensions et poids**

Profondeur	132 mm	Profondeur (pouces)	5,197 inch
Hauteur	346 mm	Hauteur (pouces)	13,622 inch
Largeur	200 mm	Largeur (pouces)	7,874 inch
Poids net	2 586 g		

Températures

Température ambiante	-20 °C...+50 °C	Humidité	5...95 % (sans condensation)
----------------------	-----------------	----------	------------------------------

Classifications

ETIM 6.0	EC002928	ETIM 7.0	EC002928
ETIM 8.0	EC003857	ETIM 9.0	EC003857
ECLASS 9.0	22-57-92-03	ECLASS 9.1	22-57-02-90
ECLASS 10.0	22-57-02-90	ECLASS 11.0	22-57-02-92
ECLASS 12.0	22-57-02-92	ECLASS 13.0	22-57-02-92

PVN1M2I4S1FXVX00TXPX11**Weidmüller Interface GmbH & Co. KG**

Klingenbergstraße 26

D-32758 Detmold

Germany

www.weidmueller.com

Caractéristiques techniques

Textes de description

Texte descriptif long

Automatic ON and OFF switching fireman switch for the connection to 2 MPP tracker in the inverter. Suitable for remote disconnection of the DC side by the fire department. Max. string voltage Uoc: 1100V

MPP1:
2 inputs, connection via M25 cable gland with 3x7mm Ø cable entry. PUSH IN connection / 2.5 - 6mm² single-wire, multi-wire, with/without ferrule.
1 output, connection via M25 cable gland with 3x7mm Ø cable entry. PUSH IN connection / 2.5 - 6mm² single-wire, multi-wire, with/without ferrule.
MPP2:
identical to MPP1

DC fireman switch:
Switching off by undervoltage tripping.
Automatic reconnection after the control voltage (230 V AC) is applied again.
With signal contact.

Connection of the fireman switch control line 230 VAC via cable glands (8-12mmØ) max. conductor cross-section: 1.5mm².
Connection of the signal contact 24 VDC via cable glands (8-12mmØ) max. conductor cross-section: 1.5mm².
Protection class: IP65.
All built into a glass fibre reinforced polyester housing. Dimensions HxWxD: 364x200x132mm.

Approval according to low voltage switchgear IEC 61439-1:2011 and EN 61439-2:2011

PVN1M2I4S1FXVX00TXPX11

Weidmüller Interface GmbH & Co. KG

Klingenbergstraße 26

D-32758 Detmold

Germany

www.weidmueller.com

Caractéristiques techniques

Approbations et normes

Agréments	EN 61439-2, IEC 61439-2, Directive OVE R 11-1:2022-05-01
-----------	--

Garantie

Période	5 ans
---------	-------

Boîtier

Classe de protection	II	Exécution de l'interrupteur-sectionneur	Déconnecteur distant dans le boîtier
Fixation du coffret	Via les pieds de montage	Ligne type de raccordement	Borne interne (avec passage de presse-étoupe)
Matériau isolant	Polyester glass-fibre reinforced, Polycarbonate	Tenue aux chocs	IK08 conforme à la norme CEI 62208, IK10 conforme à la norme CEI 62262
Type de montage	Montage sur paroi, 4 Outils de vissage		

Caractéristiques générales

Degré de protection	IP65	Lieu d'installation	Zone extérieure protégée (>1 km de la mer)
---------------------	------	---------------------	--

Déconnecteur à distance

Rétablissement automatique après chute Oui de tension

Nombre de cycles d'exploitation		10 000	
Tension de commande		100 V AC - 250 V AC 50/60Hz	
Contact auxiliaire de déconnexion à distance	Entrée du câble	Nombre d'entrées de câble	1
	Raccordement du conducteur	Type de raccordement	Connecteurs à borne vissée
		Flexible, max. H05(07) V-K	1,5 mm²
		avec embouts, DIN 46228 pt 1, max.	1,5 mm²
Contact de commande de déconnexion à distance	Entrée du câble	Nombre d'entrées de câble	1
	Raccordement du conducteur	Type de raccordement	Connecteurs à borne vissée
		Flexible, max. H05(07) V-K	1,5 mm²
		avec embouts, DIN 46228 pt 1, max.	1,5 mm²
Type de déconnexion de la connexion d'alimentation		Déclenchement sous tension ou fonctionnement d'interrupteur manuel	
Temps de retombée		1.5 s	

PVN1M2I4S1FXVX00TXPX11

Weidmüller Interface GmbH & Co. KG

Klingenbergstraße 26

D-32758 Detmold

Germany

www.weidmueller.com

Caractéristiques techniques

Entrées

Entrée CC + & -	Raccordement des conducteurs	Type de raccordement	PUSH IN
		Section de câble compatible	EN 50618:2015
		Section du conducteur, min.	2,5 mm ²
		Section du conducteur, max.	16 mm ²
Nombre de points de puissance maximum	2 MPP		
Nombre max. d'entrées CC	par point de puissance maximum 2 entrées raccordées en parallèle		
Type de fusible	Ni fusible ni support fusible		

Propriétés électriques

Courant par point d'alimentation maximal, max.	50 A		
Courant continu nominal par connexion	Courant par chaîne, max.	44 A	
Résistance nominale en courant à court terme	Courant nominal	55 A	
Tension nominale DC	1 100 V		
Puissance de l'interrupteur-sectionneur	IEC 60947-3, DC-PV1		

Sorties

Nombre maximal de sorties CC	par point de puissance maximum 1 sortie		
Sortie CC + & -	Raccordement des conducteurs	Type de raccordement	PUSH IN
		Section de câble compatible	TÜV 2 Pfg 1169/08.07
		Section du conducteur, min.	2,5 mm ²
		Section du conducteur, max.	16 mm ²

Conformité environnementale du produit

REACH SVHC	Lead 7439-92-1
SCIP	bdab5698-6a20-4370-8e28-8810d882d01a

PVN1M2I4S1FXVX00TXPX11

Weidmüller Interface GmbH & Co. KG
Klingenbergstraße 26
D-32758 Detmold
Germany

www.weidmueller.com

Caractéristiques techniques

Note importante

Informations sur le produit

Utilisation prévue de l'ASI : cette ASI a été développée spécialement comme un appareil de sécurité pour les installations photovoltaïques à courant direct (DC). L'interrupteur de déconnexion DC est utilisé pour déconnecter les lignes connectées de l'installation en cas d'urgence. Une telle situation d'urgence pourrait se produire en cas d'incendie.

Fonctionnement normal : l'ASI actionne automatiquement la position d'arrêt, en bloquant la connexion DC entre les panneaux solaires et l'onduleur, une fois la puissance AC de l'ASI interrompue pendant plus de cinq secondes. L'ASI passe automatiquement en position marche, restaurant la connexion DC entre les panneaux solaires et l'onduleur, une fois la puissance AC de l'ASI restaurée pendant plus de cinq secondes.

Fonctionnement spécial : si la température à l'intérieur du boîtier ASI dépasse 100 °C, l'ASI passera automatiquement sur ARRÊT pour protéger les composants internes et établir une situation sécurisée. Si l'installation est vérifiée et que l'ASI n'est pas affectée, l'ASI peut être remise en MARCHÉ en coupant et en rétablissant la tension alternative sur l'ASI. L'ASI passe également automatiquement sur ARRÊT en cas de dysfonctionnement interne. Si cela se produit, veuillez essayer de réinitialiser l'ASI en coupant et en rétablissant la tension alternative sur l'ASI.

Interrupteur d'urgence non inclus. Le numéro SCIP a été assigné en raison d'une teneur en plomb supérieure à 0,1 % du poids net.

Consignes d'utilisation sûre selon l'ECHA :

l'identification de la substance nocive est suffisante pour permettre une utilisation sûre du composant tout au long de son cycle de vie, y compris pendant la phase de durée de vie, de démontage et de mise au rebut/recyclage

Agréments

Agréments



Téléchargements

Agrément/Certificat/Document de conformité

[PV Next RD Declaration of Conformity](#)

Données techniques

[CAD data – STEP](#)

[Application notes – Schematic Diagram for PV Next Fireman Switch](#)

Documentation technique

[PVN1M2I4S1FXVX00TXPX11](#)

[CAD data – Schematic diagram](#)

Documentation utilisateur

[MANUAL PV NEXT RD DE/EN](#)

Livre blanc

[Fact Sheet DE PV CB Lastentrennschalter](#)

[Fact Sheet EN PV CB Load break switch](#)

[Fact Sheet DE PV Feuerwehrscharter](#)

[Fact Sheet EN PV Fireman switch](#)

Catalogue

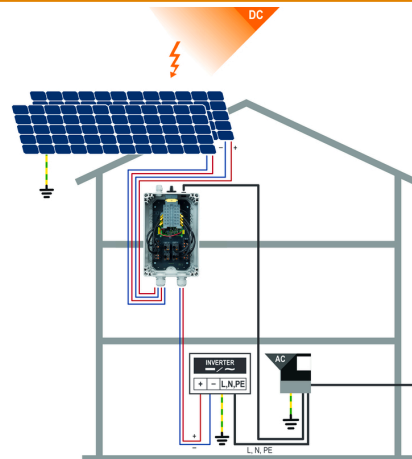
[Catalogues in PDF-format](#)

PVN1M2I4S1FXVX00TXPX11

Weidmüller Interface GmbH & Co. KG
Klingenbergstraße 26
D-32758 Detmold
Germany

www.weidmueller.com

Dessins



PVN 1 M2 I6 S0 F3 V1 Q1 TX PX 10									
Series		Voltage		Power supply		Monitoring		Output Type	
PVN = PV Next		10 ~ 1kV		x = n/a		x = n/a		0 = GG	
VPU = PV Protect		11 ~ 1.1kV						1 = VVWAC	
		15 ~ 1.5kV						2 = MCA-Exp 2	
Level		Inputs		SPD		Fuses			
1 = DC trunk box (L1)		1...12 inputs		0 = TYP II		x = n/a			
Series		Switch		1 = TYP I+II		3 = only fuse holders			
1 = 1 MPPT supported		x = n/a		X = No SPD					
2 = 2 MPPT supported		0 = manual switch							
3 = 3 MPPT supported		1 = remote switch							
4 = 4 MPPT supported									
6 = 6 MPPT supported									

PVN1M2I4S1FXVX00TXPX11

Weidmüller Interface GmbH & Co. KG

Klingenbergstraße 26

D-32758 Detmold

Germany

www.weidmueller.com

Accessoires

Outils à couper



Outils à couper pour conducteurs jusqu'à 8 mm, 12 mm, 14 mm et 22 mm de diamètre extérieur. La géométrie de coupe spéciale assure une coupe nette et sans écrasement des conducteurs en cuivre et aluminium avec un effort physique minimum. En outre, les outils de coupe (KT 8 à KT 22) sont munis d'une protection isolante testée VDE et GS jusqu'à 1 000 V, conformément aux normes EN/CEI 60900.

Informations générales de commande

Type	KT 14	Version
Référence	1157820000	Outils à couper, Coupe-câble manipulable d'une seule main
GTIN (EAN)	4032248945344	
Qté.	1 pièce(s)	

Tournevis cruciforme, type Phillips



Tournevis cruciforme, type Phillips, SDK PH DIN 5262, ISO 8764/2-PH, emmanchement selon ISO 8764-PH, pointe Chrom Top, poignée SoftFinish

Informations générales de commande

Type	SDK PH3	Version
Référence	9008500000	Tournevis, Tournevis
GTIN (EAN)	4032248056491	
Qté.	1 pièce(s)	

PVN1M2I4S1FXVX00TXPX11**Weidmüller Interface GmbH & Co. KG**

Klingenbergstraße 26

D-32758 Detmold

Germany

www.weidmueller.com**Accessoires****Câbles à connecteur Y**

Le câble Y ou X est utilisé pour connecter trois ou quatre éléments d'un système PV, tels que la connexion entre les armoires PV, les onduleurs et les boîtes de protection surtension. Les câbles sont disponibles en différentes variantes de connexion.

Informations générales de commande

Type	PVHYM+M+XXXX6W-15	Version
Référence	2877860000	Photovoltaïque, Câble à connecteur Y, 1x WM4 C Male, 2x MC4
GTIN (EAN)	4064675666424	Female, 6mm², 1500 V
Qté.	1 pièce(s)	
Type	PVHYM-M-XXXX6W+15	Version
Référence	2877850000	Photovoltaïque, Câble à connecteur Y, 1x WM4 C Female, 2x MC4
GTIN (EAN)	4064675666417	Male, 6mm², 1500 V
Qté.	1 pièce(s)	

Colliers de serrage résistants aux UV

Le polyamide 6.6 résistant aux UV garantit la durabilité exceptionnelle de nos colliers de serrage spéciaux, même sous radiations UV importantes. Parfaitement adapté à une utilisation extérieure en continu.

Informations générales de commande

Type	CB-UVR 290/4,5 BK	Version
Référence	2659350000	Colliers de serrage, 4,5 x 290 mm, Polyamide 66, 220 N
GTIN (EAN)	4050118682816	
Qté.	100 pièce(s)	

PVN1M2I4S1FXVX00TXPX11

Weidmüller Interface GmbH & Co. KG

Klingenbergstraße 26

D-32758 Detmold

Germany

www.weidmueller.com

Accessoires

Tournevis droit



Tournevis pour vis tête fendue avec lame ronde, SD DIN 5265, ISO 2380/2, empreinte selon DIN 5264, ISO 2380/1, pointe chrome top, poignée SoftFinish

Informations générales de commande

Type	SDS 0.6X3.5X100	Version
Référence	9008330000	Tournevis, Tournevis
GTIN (EAN)	4032248056286	
Qté.	1 pièce(s)	

Type	SDS 1.0X5.5X150	Version
Référence	9008350000	Tournevis, Tournevis
GTIN (EAN)	4032248056316	
Qté.	1 pièce(s)	

Outils



- Pour conducteurs souples et rigides avec isolant spécial
- Qualité de dénudage élevée pour applications industrielles (conforme aux exigences aéronautiques)
- La forme particulière de la lame permet le dénudage d'isolants et de gaines spéciaux
- Longueur de dénudage réglable par butée
- Grande flexibilité grâce à l'unité de dénudage amovible
- Grande précision de reproductibilité
- Sans détérioration des conducteurs
- Grande stabilité sur une longue durée de vie et grande fiabilité
- Fonction de coupe intégrée

Informations générales de commande

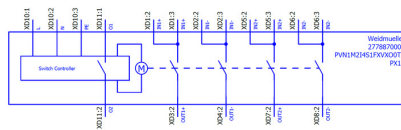
Type	MULTI-STRIPAX PV	Version
Référence	1190490000	Photovoltaïque, Connecteur
GTIN (EAN)	4032248973262	
Qté.	1 pièce(s)	

PVN1M2I4S1FXVX00TXPX11

Weidmüller Interface GmbH & Co. KG
Klingenbergstraße 26
D-32758 Detmold
Germany

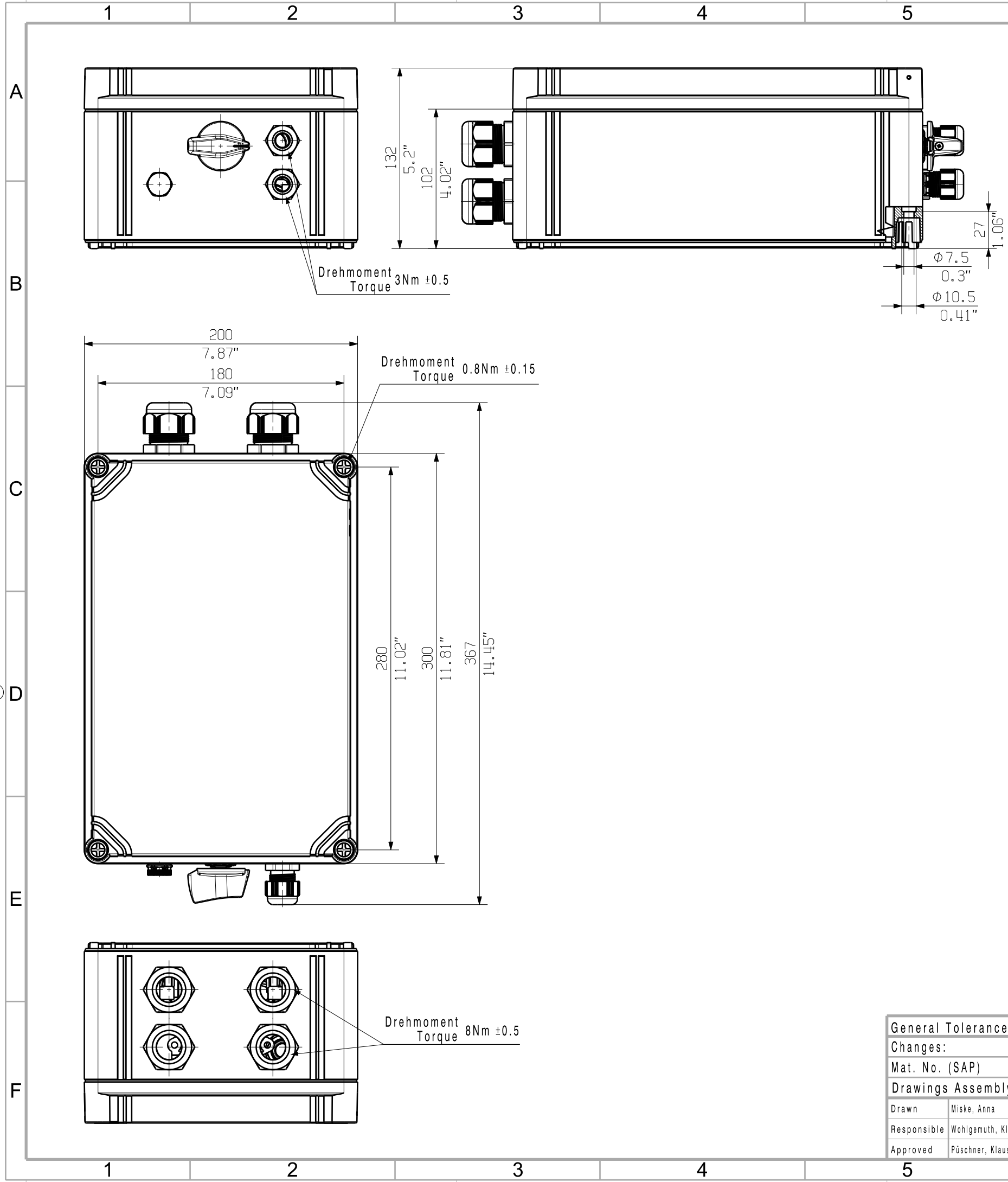
www.weidmueller.com

Dessins

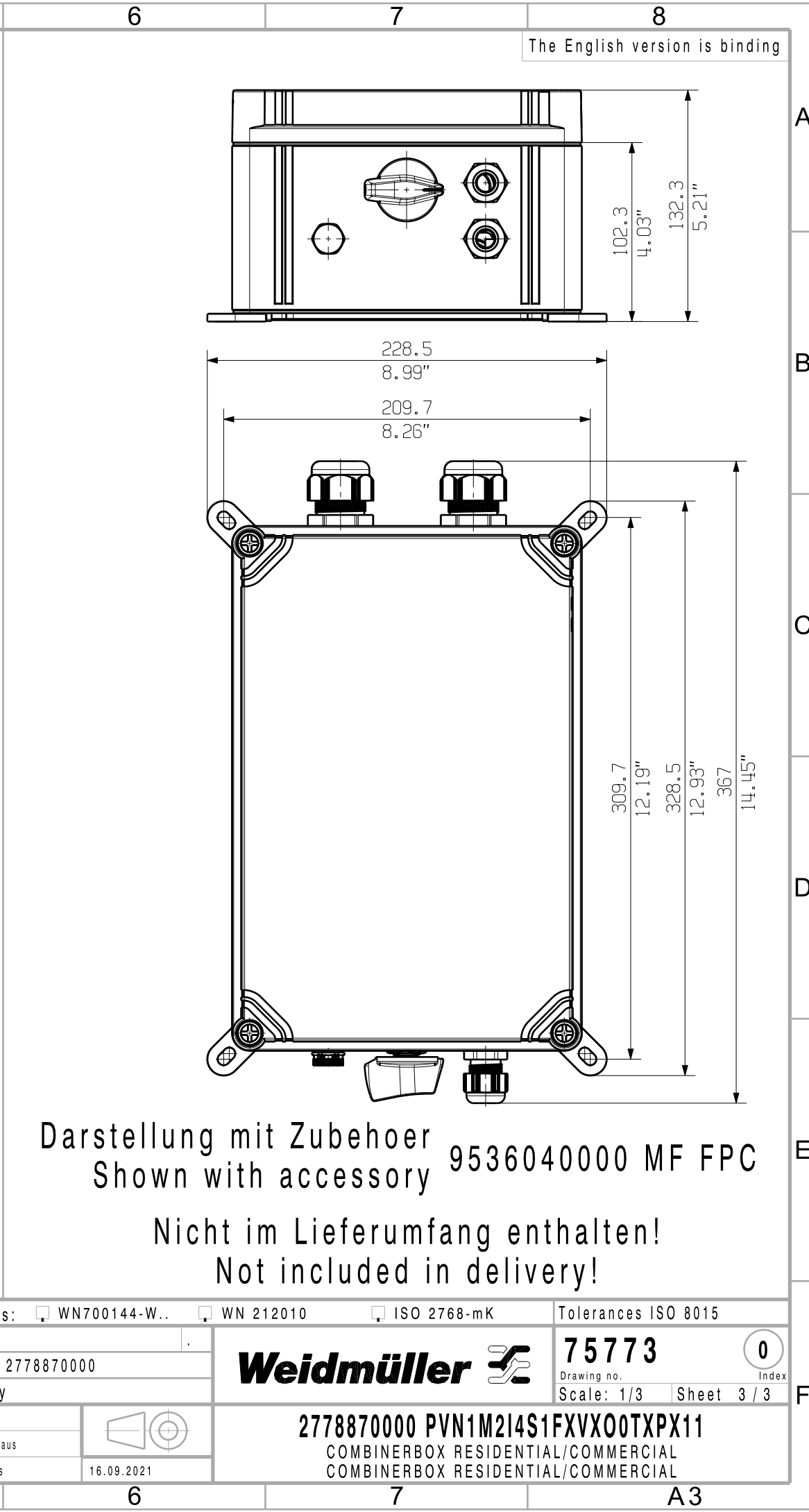




The reproduction, distribution and utilization of this document as well as the communication of its contents to others without explicit authorization is prohibited. Offenders will be held liable for the payment of damages. Weidmüller exclusively reserves the right to file for patents, utility models or designs.

© Weidmüller Interface GmbH & Co. KG



The English version is binding



General Tolerances: <input type="checkbox"/> WN700144-W.. <input type="checkbox"/> WN 212010 <input type="checkbox"/> ISO 2768-mK			Tolerances ISO 8015	
Changes:			<div><div>75773</div><div>Drawing no. Index</div></div>	
Mat. No. (SAP) 2778870000			<div><div>Weidmüller</div><div></div></div>	
Drawings Assembly				
Drawn	Miske, Anna		<div><div>2778870000 PVN1M2I4S1FXVX00TXPX11</div><div>COMBINERBOX RESIDENTIAL/COMMERCIAL</div><div>COMBINERBOX RESIDENTIAL/COMMERCIAL</div></div>	
Responsible	Wohlgemuth, Klaus			
Approved	Püschner, Klaus			
			Scale: 1/3 Sheet 3 / 3	