

## SF-DT 5/12 MC NE BL

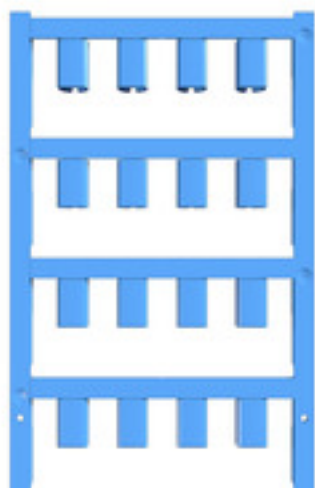
Weidmüller Interface GmbH &amp; Co. KG

Klingenbergstraße 26

D-32758 Detmold

Germany

www.weidmueller.com



Avec nos solutions de repérage détectables, nous garantissons aux consommateurs de l'industrie des produits alimentaires et des boissons les plus hauts standards du concept HACCP. Grâce à la matière de remplissage métallique, nos MultiCard détectables sont identifiées par les détecteurs de métaux et rayons X de manière fiable. Cela réduit le risque de pollution produit lors du processus de production. La sécurité maximale est assurée avec des propriétés produit de haute importance, comme la résistance à la corrosion ou une plus grande résistance aux rayonnements UV dans les zones chaudes et à l'intérieur. Ces propriétés sont testées régulièrement et validées dans notre propre laboratoire agréé. Non destiné(e)s à entrer en contact direct avec des produits alimentaires.

- Détectable par détecteurs de métaux et rayon X
- Reconnaissable visuellement par sa couleur bleue
- matière de remplissage métallique résistant à la corrosion
- Image à impression claire et résistante
- Disponible dans différentes versions pour une large gamme d'exigences de repérage

## Informations générales de commande

Version	SlimFix, Repères de fils et de câbles, 5.5 - 7.4 mm, 12 x 7.4 mm, bleu
Référence	<a href="#">2772450000</a>
Type	SF-DT 5/12 MC NE BL
GTIN (EAN)	4064675034667
Qté.	160 pièce(s)
imprimante compatible	<a href="#">2715590000</a>

## SF-DT 5/12 MC NE BL

Weidmüller Interface GmbH &amp; Co. KG

Klingenbergstraße 26

D-32758 Detmold

Germany

www.weidmueller.com

## Caractéristiques techniques

## Dimensions et poids

Profondeur	8 mm	Profondeur (pouces)	0,315 inch
Hauteur	12 mm	Hauteur (pouces)	0,472 inch
Largeur	7,4 mm	Largeur (pouces)	0,291 inch
Poids net	0,69 g		

## Températures

plage de température d'utilisation	-40...100 °C
------------------------------------	--------------

## Classifications

ETIM 6.0	EC001530	ETIM 7.0	EC001530
ETIM 8.0	EC001530	ETIM 9.0	EC001530
ECLASS 9.0	27-40-04-01	ECLASS 9.1	27-40-04-01
ECLASS 10.0	27-40-04-01	ECLASS 11.0	27-28-11-02
ECLASS 12.0	27-28-11-02	ECLASS 13.0	27-28-11-02

## Caractéristiques générales

Caractères imprimés	vierge
Classe d'inflammabilité selon UL 94	HB
Couleur	bleu
Halogène	Non
Largeur	7,4 mm
Matériau	Polyéthylène
Nombre de repérages par combinaison	1 MultiCard = Repères de fils et de câbles
Nombre de repérages par unité d'emballage	Type de conditionnement MultiCard
Plage de température d'utilisation, max.	100 °C
Plage de température d'utilisation, min.	-40 °C
Taille de plage de repérage	12 x 7,4 mm
Type d'impression	vierge
plage de température d'utilisation	-40...100 °C

## Repères de fils et de câbles

Diamètre extérieur du conducteur	5,5 - 7,4 mm	Diamètre extérieur du conducteur, max.	7,4 mm
Diamètre extérieur du conducteur, min.	5,5 mm	Halogène	Non
Section de raccordement de conducteur	4 - 6 mm <sup>2</sup>	Section de raccordement du conducteur, max.	6 mm <sup>2</sup>
Section de raccordement du conducteur, min.	4 mm <sup>2</sup>		

## Conformité environnementale du produit

REACH SVHC	/
------------	---

## Téléchargements

Catalogue	<a href="#">Catalogues in PDF-format</a>
-----------	--

### SF-DT 5/12 MC NE BL

**Weidmüller Interface GmbH & Co. KG**

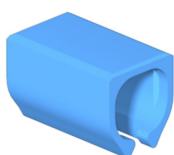
Klingenbergstraße 26

D-32758 Detmold

Germany

[www.weidmueller.com](http://www.weidmueller.com)

## Dessins



## SF-DT 5/12 MC NE BL

Weidmüller Interface GmbH &amp; Co. KG

Klingenbergstraße 26

D-32758 Detmold

Germany

www.weidmueller.com

## Accessoires

## Aide au montage



Les repères de câbles et de conducteurs SlimFix permettent de gagner de la place. Les repères peuvent être installés même après le câblage de l'installation. Ils sont réalisés dans un matériau exempt d'halogène, avec classe d'inflammabilité V0/V2. SlimFix est un type de repère reconnu et approuvé dans le domaine du transport. L'outil SF permet une mise en place facile, même lorsqu'il s'agit de petits repères.

**Avantages :**

- Matériau sans halogène
- Classe d'inflammabilité V0/V2
- Repérage reconnu et approuvé dans l'industrie du transport notamment.
- Doit être fixé par collier de serrage si la section du câble est supérieure à 16,0 mm<sup>2</sup>
- Repères au format MultiCard éprouvé

## Informations générales de commande

Type	SF-TOOL 4-5	Version
Référence	<a href="#">1782980000</a>	Repères de fils, Aide au montage - SlimFix
GTIN (EAN)	4032248180042	
Qté.	10 pièce(s)	
Type	SF-TOOL 00-6	Version
Référence	<a href="#">1950820000</a>	Repères de fils, Aide au montage - SlimFix
GTIN (EAN)	4032248629473	
Qté.	10 pièce(s)	