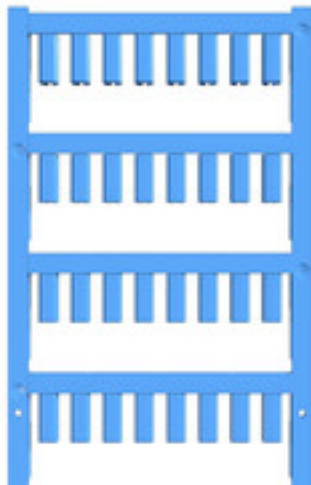


**SF-DT 3/12 MC NE BL****Weidmüller Interface GmbH & Co. KG**

Klingenbergstraße 26

D-32758 Detmold

Germany

[www.weidmueller.com](http://www.weidmueller.com)

Avec nos solutions de repérage détectables, nous garantissons aux consommateurs de l'industrie des produits alimentaires et des boissons les plus hauts standards du concept HACCP. Grâce à la matière de remplissage métallique, nos MultiCard détectables sont identifiées par les détecteurs de métaux et rayons X de manière fiable. Cela réduit le risque de pollution produit lors du processus de production. La sécurité maximale est assurée avec des propriétés produit de haute importance, comme la résistance à la corrosion ou une plus grande résistance aux rayonnements UV dans les zones chaudes et à l'intérieur. Ces propriétés sont testées régulièrement et validées dans notre propre laboratoire agréé. Non destiné(e)(s) à entrer en contact direct avec des produits alimentaires.

- Détectable par détecteurs de métaux et rayon X
- Reconnaissable visuellement par sa couleur bleue
- matière de remplissage métallique résistant à la corrosion
- Image à impression claire et résistante
- Disponible dans différentes versions pour une large gamme d'exigences de repérage

**Informations générales de commande**

Version	SlimFix, Repères de fils et de câbles, 3 - 3.8 mm, 12 x 4.6 mm, bleu
Référence	<a href="#">2772380000</a>
Type	SF-DT 3/12 MC NE BL
GTIN (EAN)	4064675034346
Qté.	320 pièce(s)
imprimante compatible	<a href="#">2715590000</a>

**SF-DT 3/12 MC NE BL****Weidmüller Interface GmbH & Co. KG**

Klingenbergstraße 26

D-32758 Detmold

Germany

[www.weidmueller.com](http://www.weidmueller.com)**Caractéristiques techniques****Dimensions et poids**

Profondeur	4,8 mm	Profondeur (pouces)	0,189 inch
Hauteur	12 mm	Hauteur (pouces)	0,472 inch
Largeur	4,6 mm	Largeur (pouces)	0,181 inch
Poids net	0,32 g		

**Températures**

plage de température d'utilisation	-40...100 °C
------------------------------------	--------------

**Classifications**

ETIM 6.0	EC001530	ETIM 7.0	EC001530
ETIM 8.0	EC001530	ETIM 9.0	EC001530
ECLASS 9.0	27-40-04-01	ECLASS 9.1	27-40-04-01
ECLASS 10.0	27-40-04-01	ECLASS 11.0	27-28-11-02
ECLASS 12.0	27-28-11-02	ECLASS 13.0	27-28-11-02

**Caractéristiques générales**

Classe d'inflammabilité selon UL 94	HB
Couleur	bleu
Halogène	Non
Largeur	4,6 mm
Matériau	Polyéthylène
Nombre de repérages par combinaison	1 MultiCard = Repères de fils et de câbles
Nombre de repérages par unité d'emballage	Type de conditionnement MultiCard
Plage de température d'utilisation, max.	100 °C
Plage de température d'utilisation, min.	-40 °C
Taille de plage de repérage	12 x 4,6 mm
Type d'impression	vierge
plage de température d'utilisation	-40...100 °C

**Repères de fils et de câbles**

Diamètre extérieur du conducteur	3 - 3,8 mm	Diamètre extérieur du conducteur, max.	3,8 mm
Diamètre extérieur du conducteur, min.	3 mm	Halogène	Non
Section de raccordement de conducteur	1,5 - 3,5 mm <sup>2</sup>	Section de raccordement du conducteur, max.	3,5 mm <sup>2</sup>
Section de raccordement du conducteur, min.	1,5 mm <sup>2</sup>		

**Téléchargements**

Catalogue	<a href="#">Catalogues in PDF-format</a>
-----------	--

**Fiche de données**

**SF-DT 3/12 MC NE BL**

**Weidmüller Interface GmbH & Co. KG**

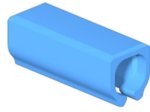
Klingenbergstraße 26

D-32758 Detmold

Germany

[www.weidmueller.com](http://www.weidmueller.com)

**Dessins**



## SF-DT 3/12 MC NE BL

Weidmüller Interface GmbH &amp; Co. KG

Klingenbergstraße 26

D-32758 Detmold

Germany

www.weidmueller.com

## Accessoires

## Aide au montage



Les repères de câbles et de conducteurs SlimFix permettent de gagner de la place. Les repères peuvent être installés même après le câblage de l'installation. Ils sont réalisés dans un matériau exempt d'halogène, avec classe d'inflammabilité V0/V2. SlimFix est un type de repère reconnu et approuvé dans le domaine du transport. L'outil SF permet une mise en place facile, même lorsqu'il s'agit de petits repères.

**Avantages :**

- Matériau sans halogène
- Classe d'inflammabilité V0/V2
- Repérage reconnu et approuvé dans l'industrie du transport notamment.
- Doit être fixé par collier de serrage si la section du câble est supérieure à 16,0 mm<sup>2</sup>
- Repères au format MultiCard éprouvé

## Informations générales de commande

Type	SF-TOOL 00-6	Version
Référence	<a href="#">1950820000</a>	Repères de fils, Aide au montage - SlimFix
GTIN (EAN)	4032248629473	
Qté.	10 pièce(s)	
Type	SF-TOOL 2-3	Version
Référence	<a href="#">1782960000</a>	Repères de fils, Aide au montage - SlimFix
GTIN (EAN)	4032248180028	
Qté.	10 pièce(s)	