

CH20M6 BP 4P-4P GY LF 1 1261516

Weidmüller Interface GmbH & Co. KG

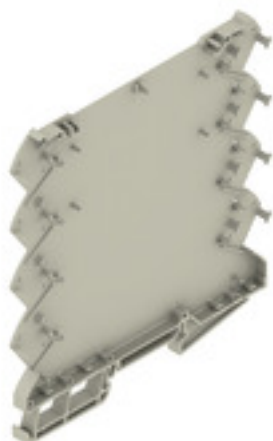
Klingenbergstraße 26

D-32758 Detmold

Germany

www.weidmueller.com

Illustration du produit



Le monde de l'électronique dans un tranche.

Le savoir-faire des développeurs d'électronique permet de réaliser des applications compactes sur une largeur de seulement 6,1 mm.

Le concept de boîtiers modulaires intègre une série de caractéristiques intelligentes :

- **Liberté de conception maximale** grâce à une importante surface libre (6800 mm²) sur le circuit imprimé permettant l'implantation d'un nombre maximal de composants grâce à la place libérée par les géométries des bornes de circuits imprimés compatibles refusion THR
- **Possibilité de designs particuliers** grâce à l'étiquetage et aux options de couleurs du boîtier, et au couvercle pivotant qui peut être simplement traité de façon spécifique et imprimé de diverses manières
- **Efficacité maximale** en fabrication grâce à la compatibilité refusion et au conditionnement en bande des éléments de raccordement pour les process de soudage par refusion
- **Implantation et process de soudure sans erreur** grâce à la forme des circuits imprimés et à la conception des éléments de raccordement
- **Installation rapide** grâce au "Wire ready" ou aux têtes de vis Multi-Tool

Le savoir-faire des électroniciens et la compétence de Weidmüller - un tandem innovant et performant pour développer des applications électroniques.

Informations générales de commande

Version	Boîtier modulaire, OMNIMATE Housing - série CH20M gris gravier, Base du boîtier, Largeur: 6.1 mm
Référence	2771460000
Type	CH20M6 BP 4P-4P GY LF 1 1261516
GTIN (EAN)	4064675032199
Qté.	50 pièce(s)

CH20M6 BP 4P-4P GY LF 1 1261516

Weidmüller Interface GmbH & Co. KG

Klingenbergstraße 26

D-32758 Detmold

Germany

www.weidmueller.com

Caractéristiques techniques

Dimensions et poids

Profondeur	114,3 mm	Profondeur (pouces)	4,5 inch
Hauteur	110,7 mm	Hauteur (pouces)	4,358 inch
Largeur	6,1 mm	Largeur (pouces)	0,24 inch
Poids net	1,46 g		

Classifications

ETIM 7.0	EC001031	ETIM 8.0	EC001031
ETIM 9.0	EC001031	ECLASS 11.0	27-18-27-92
ECLASS 12.0	27-18-27-92	ECLASS 13.0	27-19-06-01

Caractéristiques des matériaux

Classe d'inflammabilité selon UL 94	V-0	Groupe de matériaux isolants	II
Indice de Poursuite Comparatif (CTI)	400 ≤ CTI < 600	Matériau isolant	PBT

Caractéristiques générales

Couleur	gris gravier	Degré de protection	IP20 en condition installée
Possibilité d'enrobage	Non	Rail	TS 35
Tableau des couleurs (similaire)	RAL 7032		

Propriétés d'assemblage

Nombre de circuits imprimés, max.	1	Nombre de niveaux de raccordement, max.	8
Nombre de pôles, max.	8	Hauteur des composants sur le circuit imprimé, max.	3,5 mm
Type d'assemblage du circuit imprimé	unilatéral		

Tests mécaniques

Selon la norme	DIN EN 61373:1999 (choc et vibration)		
Conditions du test	50g de poids supplémentaire sur le PCB, cinq logements installés à la suite, avec crochets d'extrémité WEW 35/1 (1059000000)		
Axes éprouvés	X, Y, Z		
Test de choc	Conseils généraux sur les tests	Tous les tests mécaniques ont été effectués sur une installation type ou en tenant compte de la réglementation concernée. Les résultats spécifiés ne remplacent pas les tests pertinents pour l'approbation. Ce ne sont que des valeurs d'orientation.	
	Catégorie de test	2	
	Nombre de chocs par axe	3 en directions positive et négative	
	Durée du choc	18 ms	
	Accélération horizontale	300 m/s ²	
	Accélération verticale	300 m/s ²	
	Accélération longitudinale	300 m/s ²	
Test de vibration	Durée du test	5 heures par axe	
	Accélération effective	42,5 m/s ²	

Propriétés des composants

Nombre de niveaux de raccordement, max.	8
---	---

CH20M6 BP 4P-4P GY LF 1 1261516**Weidmüller Interface GmbH & Co. KG**

Klingenbergstraße 26

D-32758 Detmold

Germany

www.weidmueller.com**Caractéristiques techniques****Forme boîtier - Configuration requise pour IN**

Épaisseur du circuit imprimé

0,8 mm

Tolérance de l'épaisseur du circuit imprimé

±0,1 mm

Tolérance du contour des circuits imprimés

±0,1 mm

Options de personnalisation

Possibilité d'étiquetage spécifique au client

Oui

Possibilité de découpes spécifiques aux clients

Oui

Processus de la commande client spécifique Cf. directives dans la section téléchargements

Variantes de couleur

Davantage sur demande

Téléchargements

Données techniques

[CAD data – PCB Reference Layout](#)[CAD data – STEP](#)

Catalogue

[Catalogues in PDF-format](#)

CH20M6 BP 4P-4P GY LF 1 1261516

Weidmüller Interface GmbH & Co. KG
Klingenbergstraße 26
D-32758 Detmold
Germany

www.weidmueller.com

Dessins

Illustration du produit

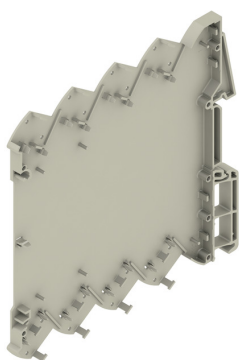


Illustration du produit

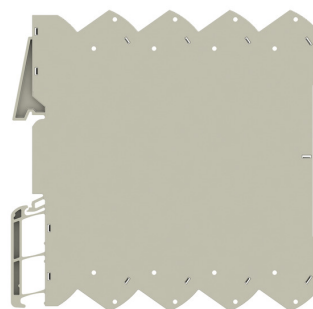
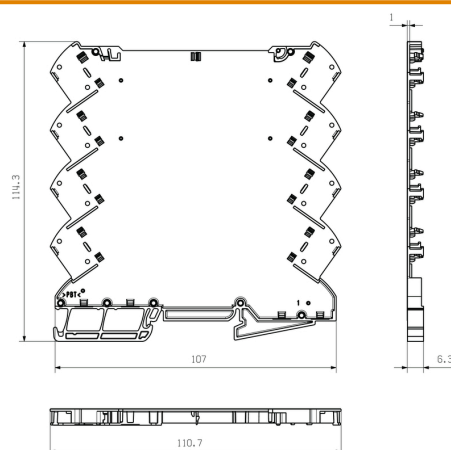


Illustration du produit



Élément de base sans découpe
dans la zone du pied à encliqueter

Dessin coté



CH20M6 BP 4P-4P GY LF 1 1261516

Weidmüller Interface GmbH & Co. KG

Klingenbergstraße 26

D-32758 Detmold

Germany

www.weidmueller.com

Accessoires

CH20M6 C - Couvercle à basculement



Le monde de l'électronique dans un tranche.

Le savoir-faire des développeurs d'électronique permet de réaliser des applications compactes sur une largeur de seulement 6,1 mm.

Le concept de boîtiers modulaires intègre une série de caractéristiques intelligentes :

- **Liberté de conception maximale** grâce à une importante surface libre (6800 mm²) sur le circuit imprimé permettant l'implantation d'un nombre maximal de composants grâce à la place libérée par les géométries des bornes de circuits imprimés compatibles refusion THR
- **Possibilité de designs particuliers** grâce à l'étiquetage et aux options de couleurs du boîtier, et au couvercle pivotant qui peut être simplement traité de façon spécifique et imprimé de diverses manières
- **Efficacité maximale** en fabrication grâce à la compatibilité refusion et au conditionnement en bande des éléments de raccordement pour les process de soudage par refusion
- **Implantation et process de soudure sans erreur** grâce à la forme des circuits imprimés et à la conception des éléments de raccordement
- **Installation rapide** grâce au "Wire ready" ou aux têtes de vis Multi-Tool

Le savoir-faire des électroniciens et la compétence de Weidmüller - un tandem innovant et performant pour développer des applications électroniques.

Informations générales de commande

Type	CH20M6 C TP 8089	Version
Référence	1073410000	Boîtier modulaire, OMNIMATE Housing - série CH20M transparent,
GTIN (EAN)	4032248831203	Protection rabattable, Largeur: 6.1 mm
Qté.	50 pièce(s)	
Type	CH20M6 C BK 1819	Version
Référence	2418620000	Boîtier modulaire, OMNIMATE Housing - série CH20M noir,
GTIN (EAN)	4032248899142	transparent, Protection rabattable, Largeur: 6.1 mm
Qté.	50 pièce(s)	