

**FSKIT 24VDC 3NO3NC FG LD AGSNO AU****Weidmüller Interface GmbH & Co. KG**

Klingenbergstraße 26

D-32758 Detmold

Germany

[www.weidmueller.com](http://www.weidmueller.com)**Illustration du produit**

L'extension de contact SAFESERIES utilise des relais avec des contacts à guidage forcé conformément à la norme EN 61810-3 Type A. Cela la rend parfaite pour la surveillance de signaux dans les applications pour la protection des personnes et des machines. Elle assure une rétroaction sûre au niveau de la commande. Elle est composée de 3 relais enfichables différents avec alvéoles de test visées correspondantes dans la version de contact 2 NO + 2 NC, 3 NO + 1 NC, 4 NO + 2 NC, 3 NO + 3 NC et 5 NO + 1 NC. Lorsque l'application est conçue selon EN/ISO 13849-1, un niveau de puissance de PL « e » peut être atteint. Le éléments constitutifs / composants de base est également adapté aux applications de sécurité selon IEC/EN 62061 afin d'atteindre un niveau d'intégrité de sécurité de SIL3.

- Relais avec contacts à guidage forcé selon EN 61810-3 type A
- cULus agrément coté pour une grande acceptation sur le marché nord-américain
- Agrément CQC pour la conformité aux normes de qualité chinoises
- KIT équipé et 100 % fonctionnel testé composé de relais et d'alvéole de test avec LED état intégré
- Couverture des diagnostics de 99 %

**Informations générales de commande**

Version	SAFESERIES, Interface relais avec contacts à guidage forcé 3 contact à ouverture et 3 contacts à fermeture à guidage forcé (EN 61810-3 type A) AgSnO plaqué or, Tension nominale: 24 V DC $\pm 10$ %, Courant permanent: 6 A, Raccordement vissé, Levier de forçage disponible: Non
Référence	<a href="#">2759100000</a>
Type	FSKIT 24VDC 3NO3NC FG LD AGSNO AU
GTIN (EAN)	4064675009344
Qté.	1 pièce(s)

## FSKIT 24VDC 3NO3NC FG LD AGSNO AU

Weidmüller Interface GmbH &amp; Co. KG

Klingenbergstraße 26

D-32758 Detmold

Germany

www.weidmueller.com

## Caractéristiques techniques

## Dimensions et poids

Profondeur	59,8 mm	Profondeur (pouces)	2,354 inch
Hauteur	89,4 mm	Hauteur (pouces)	3,52 inch
Largeur	29,8 mm	Largeur (pouces)	1,173 inch
Poids net	63,3 g		

## Températures

Température de stockage	-40 °C...70 °C	Température de fonctionnement	-40 °C...70 °C
Humidité	5...85 % d'humidité rel., pas de condensation		

## Classifications

ETIM 6.0	EC001437	ETIM 7.0	EC001437
ETIM 8.0	EC001437	ETIM 9.0	EC001437
ECLASS 9.0	27-37-16-01	ECLASS 9.1	27-37-16-01
ECLASS 10.0	27-37-16-01	ECLASS 11.0	27-37-16-01
ECLASS 12.0	27-37-16-01	ECLASS 13.0	27-37-16-01
ECLASS 14.0	27-37-16-01		

## Données de mesure UL

Température ambiante (fonctionnement), max.	70 °C	Section de raccordement AWG, min.	AWG 20
Section de raccordement AWG, max.		Type de conducteur	conducteur rigide en cuivre, conducteur souple en cuivre
	AWG 16		
Couple de serrage, max.	1 Nm		

## Côté commande

Tension nominale	24 V DC $\pm 10\%$	Courant nominal DC	25,5 mA
Puissance nominale	620 mW	Indicateur d'état	LED verte
Circuit de protection	Diode de roue libre		

## Côté charge

Tension de commutation nominale	250 V AC	Courant permanent	6 A
Fréquence de commutation max. à charge nominale	0,1 Hz	Tension de commutation AC, max.	400 V
Tension de commutation DC, max.	250 V	Courant à la mise sous tension	30 A / 20 ms
Puissance de commutation AC (résistif), max.	1500 VA	Puissance de commutation DC (résistif), max.	144 W @ 24 V
Retard à la mise s. tension	$\leq 20$ ms	Retard à la coupure	$\leq 20$ ms
Type de contact	3 contact à ouverture et 3 contacts à fermeture à guidage forcé (EN 61810-3 type A) (AgSnO plaqué or)	Durée de vie mécanique	10 x 10 <sup>6</sup> manœuvres
Puissance min. de commutation	2 mA @ 24 V, 10 mA @ 12 V, 100 mA @ 5 V		

## Caractéristiques générales

Altitude de service	$\leq 2000$ m, au-dessus du niveau de la mer
Rail	TS 35
Levier de forçage disponible	Non

Date de création 2 octobre 2024 13:41:32 CEST

Niveau du catalogue 28.09.2024 / Toutes modifications techniques réservées

## FSKIT 24VDC 3NO3NC FG LD AGSNO AU

Weidmüller Interface GmbH &amp; Co. KG

Klingenbergstraße 26

D-32758 Detmold

Germany

www.weidmueller.com

## Caractéristiques techniques

Indicateur de position du commutateur Non  
mécanique

Couleur anthracite

Classe d'inflammabilité selon UL 94 V-2

Composant de classe d'inflammabilité UL94

Composante .	Étui
Classe d'inflammabilité UL94 .	V-2
Composante .	Protection du relais
Classe d'inflammabilité UL94 .	V-2
Composante .	Plaque de base de relais
Classe d'inflammabilité UL94 .	V-0

## Coordination de l'isolation

Coordonnées d'isolation selon IEC 61984

Degré de pollution 2

Lignes d'air et de fuite côté commande -  
côté charge  $\geq 3$  mm

Type d'isolation en entrée et en sortie Isolation de base

Type d'isolation avec les contacts adjacents Isolation de base

Tenue en tension par rapport au rail profilé 4 kV<sub>eff</sub> / 1 min.

Degré de protection IP10

Tension nominale 250 V

Catégorie de surtension III

Rigidité de tension côté commande - côté charge 2,5 kV<sub>eff</sub> / 1 minRigidité diélectrique des contacts voisins 2,5 kV<sub>eff</sub> / 1 min.Rigidité diélectrique des contacts ouverts 1,5 kV<sub>eff</sub> / 1 min.

Tension de tenue aux chocs en entrée et en sortie 2,5 kV

Tension de tenue aux chocs au niveau des contacts adjacents 2,5 kV

## Informations supplémentaires sur les agréments / standards

N° de certificat (cULus) E223474

## Caractéristiques de raccordement

Technique de raccordement de conducteurs Raccordement vissé

Couple de serrage, min. 0,4 Nm

Sections de raccordement, raccordement nominal 1,5 mm<sup>2</sup>Plage de serrage, max. 1,5 mm<sup>2</sup>

Section de raccordement du conducteur, AWG, max. AWG 14

Section de raccordement du conducteur, max. 1,5 mm<sup>2</sup>

Section de raccordement du conducteur, rigide, max. (AWG) AWG 14

Section de raccordement du conducteur, souple, max. 1,5 mm<sup>2</sup>

Section de raccordement du conducteur, souple, max. (AWG) AWG 14

Section de raccordement du conducteur, souple avec embout DIN 46228/4, max. 0,75 mm<sup>2</sup>

Longueur de dénudage, raccordement nominal 7 mm

Couple de serrage, max. 1 Nm

Plage de serrage, min. 0,5 mm<sup>2</sup>

Section de raccordement du conducteur, AWG, min. AWG 20

Section de raccordement du conducteur, min. 0,5 mm<sup>2</sup>

Section de raccordement du conducteur, rigide, min. (AWG) AWG 20

Section de raccordement du conducteur, souple, min. 0,5 mm<sup>2</sup>

Section de raccordement du conducteur, souple, min. (AWG) AWG 20

Section de raccordement du conducteur, souple avec embout DIN 46228/4, min. 0,5 mm<sup>2</sup>

## Conformité environnementale du produit

REACH SVHC Lead 7439-92-1

SCIP 19f8b897-8687-40cb-b680-a1c1db5fdebc

Statut de conformité RoHS Conforme avec exemption

Exemption RoHS (le cas échéant/connue) 6c, 7cl

## FSKIT 24VDC 3NO3NC FG LD AGSNO AU

Weidmüller Interface GmbH &amp; Co. KG

Klingenbergstraße 26

D-32758 Detmold

Germany

[www.weidmueller.com](http://www.weidmueller.com)

## Caractéristiques techniques

## Agréments

Agréments



ROHS Conforme

UL File Number Search Site Web UL

N° de certificat (cULus) E223474

## Téléchargements

Agrément/Certificat/Document de conformité [EU Konformitätserklärung / EU Declaration of Conformity](#)Données techniques [CAD data – STEP](#)Catalogue [Catalogues in PDF-format](#)

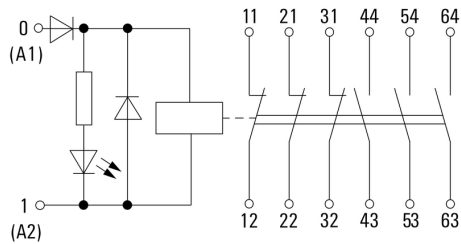
## FSKIT 24VDC 3NO3NC FG LD AGSNO AU

**Weidmüller Interface GmbH & Co. KG**  
Klingenbergstraße 26  
D-32758 Detmold  
Germany

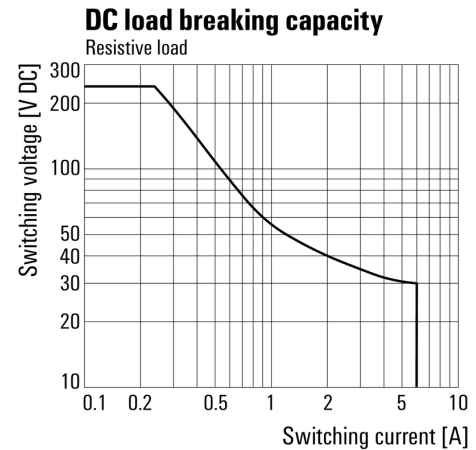
[www.weidmueller.com](http://www.weidmueller.com)

## Dessins

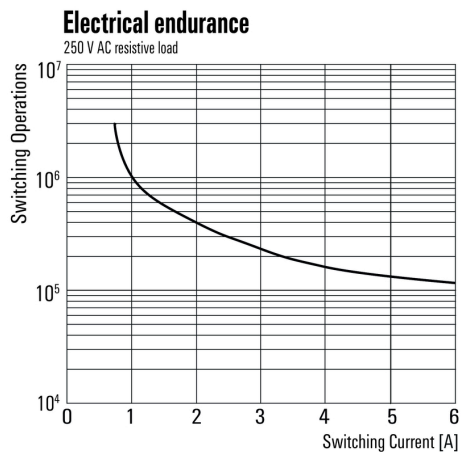
### Schéma



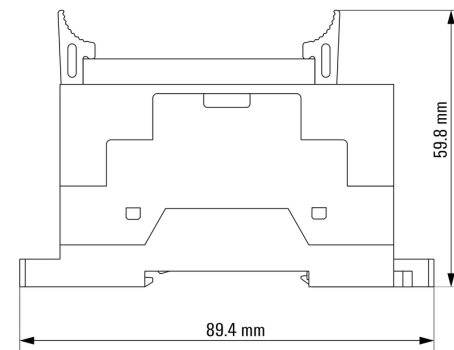
### Graph



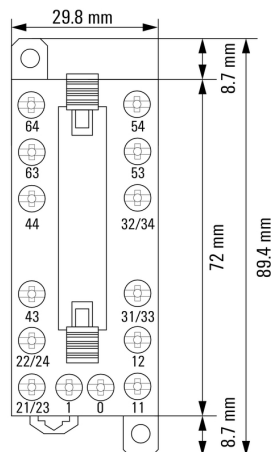
### Graph



### Dimensional drawing



### Dimensional drawing



## FSKIT 24VDC 3NO3NC FG LD AGSNO AU

Weidmüller Interface GmbH &amp; Co. KG

Klingenbergstraße 26

D-32758 Detmold

Germany

www.weidmueller.com

## Accessoires

## Tournevis cruciforme, type Phillips



Tournevis cruciforme, type Phillips, SDK PH DIN 5262, ISO 8764/2-PH, emmanchement selon ISO 8764-PH, pointe Chrom Top, poignée SoftFinish

## Informations générales de commande

Type	SDK PH1 X 80	Version
Référence	<a href="#">2749410000</a>	Tournevis, Largeur de la lame (B): 1 mm, 80 mm, Epaisseur de la lame
GTIN (EAN)	4050118895636	(A):
Qté.	1 pièce(s)	

## Vierge



ESG est le repère éprouvé au format MultiCard destiné à de nombreux appareils connus. Il en résulte un repérage de haute qualité avec un excellent contraste.

Différents types sont disponibles pour les appareils de fabricants tels que Siemens, ABB, Beckhoff, etc.

Les avantages en un coup d'œil :

- Étiquettes pour utilisation universelle ; encliquetables ou autocollantes selon le type
- Pour les appareils installés en série, tels que par ex. les disjoncteurs automatiques, nous proposons des repérages ESG à encliqueter sur un support de plaquettes.
- Impression individuelle en qualité laser suivant les spécifications

**Pour impression personnalisée :** Veuillez nous envoyer un fichier dans le format de notre logiciel de repérage M-Print PRO ou M-Print PRO Online (sans installation) pour vos spécifications de repérage.

## Informations générales de commande

Type	ESG 6/15 K MC NE GE	Version
Référence	<a href="#">1880130000</a>	ESG, Repérage d'équipements et appareillages x 15 mm, PA
GTIN (EAN)	4032248478910	66, Couleur: jaune, autoadhésif
Qté.	200 pièce(s)	
Type	ESG 6/15 K MC NE WS	Version
Référence	<a href="#">1880100000</a>	ESG, Repérage d'équipements et appareillages x 15 mm, PA
GTIN (EAN)	4032248478781	66, Couleur: blanc, autoadhésif
Qté.	200 pièce(s)	

## FSKIT 24VDC 3NO3NC FG LD AGSNO AU

Weidmüller Interface GmbH & Co. KG  
Klingenbergstraße 26  
D-32758 Detmold  
Germany

www.weidmueller.com

## Accessoires

## Vierge



ESG est le repère éprouvé au format MultiCard destiné à de nombreux appareils connus. Il en résulte un repérage de haute qualité avec un excellent contraste.

Différents types sont disponibles pour les appareils de fabricants tels que Siemens, ABB, Beckhoff, etc.

Les avantages en un coup d'œil :

- Étiquettes pour utilisation universelle ; encliquetables ou autocollantes selon le type
- Pour les appareils installés en série, tels que par ex. les disjoncteurs automatiques, nous proposons des repérages ESG à encliqueter sur un support de plaquettes.
- Impression individuelle en qualité laser suivant les spécifications

**Pour impression personnalisée :** Veuillez nous envoyer un fichier dans le format de notre logiciel de repérage M-Print PRO ou M-Print PRO Online (sans installation) pour vos spécifications de repérage.

## Informations générales de commande

Type	ESG 6/17 K MC NE GE	Version
Référence	<a href="#">1880110000</a>	ESG, Repérage d'équipements et appareillages x 17 mm, PA
GTIN (EAN)	4032248478798	66, Couleur: jaune, autoadhésif
Qté.	200 pièce(s)	

Type	ESG 6/17 K MC NE WS	Version
Référence	<a href="#">1880120000</a>	ESG, Repérage d'équipements et appareillages x 17 mm, PA
GTIN (EAN)	4032248478804	66, Couleur: blanc, autoadhésif
Qté.	200 pièce(s)	

## ESG 6/17

**Longue durée de vie garantie : ESG**

Les étiquettes multicolores et multi format disposent d'une couche d'adhésif puissant pour garantir le meilleur maintien possible sur la surface support. Le polyester laminé double résulte en un matériau de base très fin mais extrêmement résistant à la déchirure.

**Vos avantages avec MultiMark**

- Polyester laminé double
- Peut être utilisé avec les équipements de nombreux fabricants
- Repérage d'équipements & appareillages de design habituel

## Informations générales de commande

Type	ESG 6/17 MM WS	Version
Référence	<a href="#">2005100000</a>	ESG, Repérage d'équipements et appareillages, 6 x 17 mm,
GTIN (EAN)	4050118390728	blanc
Qté.	3 000 pièce(s)	

## FSKIT 24VDC 3NO3NC FG LD AGSNO AU

Weidmüller Interface GmbH &amp; Co. KG

Klingenbergstraße 26

D-32758 Detmold

Germany

www.weidmueller.com

## Accessoires

## ESG 6/15

**Longue durée de vie garantie : ESG**

Les étiquettes multicolores et multi format disposent d'une couche d'adhésif puissant pour garantir le meilleur maintien possible sur la surface support. Le polyester laminé double résulte en un matériau de base très fin mais extrêmement résistant à la déchirure.

**Vos avantages avec MultiMark**

- Polyester laminé double
- Peut être utilisé avec les équipements de nombreux fabricants
- Repérage d'équipements & appareillages de design habituel

**Informations générales de commande**

Type	ESG 6/15 MM WS	Version
Référence	<a href="#">2619940000</a>	ESG, Repérage d'équipements et appareillages, 6 x 15 mm,
GTIN (EAN)	4050118626148	blanc
Qté.	3 000 pièce(s)	

## FSKIT 24VDC 3NO3NC FG LD AGSNO AU

**Weidmüller Interface GmbH & Co. KG**  
Klingenbergstraße 26  
D-32758 Detmold  
Germany

[www.weidmueller.com](http://www.weidmueller.com)

## Dessins

## Clé de codage des modèles

