

CABTITE EP A 24/26 GY**Weidmüller Interface GmbH & Co. KG**

Klingenbergstraße 26

D-32758 Detmold

Germany

www.weidmueller.com**Cabtite - Plaques d'entrée de câbles**

Insérez des câbles et des fils sans fiches dans les armoires électriques, les boîtiers ou les machines ; dans les espaces les plus réduits, facilement et de manière peu encombrante.

Grâce aux plaques d'entrée de câbles Cabtite, ces câblages deviennent possibles même dans des environnements difficiles. Qu'il s'agisse de tuyaux de protection, de tuyaux pneumatiques/hydrauliques ou de câbles à fibres optiques, vous pouvez installer vos câbles rapidement, facilement et de manière peu encombrante.

L'installation se fait par une seule découpe rectangulaire dans le mur et est donc jusqu'à 40 % plus rapide dans le temps d'installation (par rapport aux presse-étoupes standard).

La version à enclipsage sans outil IP54 des plaques d'entrée de câble est testée selon la norme DIN EN 60529 et est fabriquée en matériau TPE certifié UL94 V-0, adapté à la plage de température de -40 °C à +90 °C. Les plaques d'entrée de câbles Cabtite sont une alternative économique aux presse-étoupes classiques.

Informations générales de commande

Version	Plaque de passage de conducteur, Cabtite (système d'entrée de câbles), TPE, gris, Hauteur: 44 mm, Largeur: 142 mm, Profondeur: 12 mm, -40 °C...90 °C, IP54
Référence	2743590000
Type	CABTITE EP A 24/26 GY
GTIN (EAN)	4064675123309
Qté.	10 pièce(s)

CABTITE EP A 24/26 GY

Weidmüller Interface GmbH & Co. KG
Klingenbergstraße 26
D-32758 Detmold
Germany

www.weidmueller.com

Caractéristiques techniques

Dimensions et poids

Profondeur	12 mm	Profondeur (pouces)	0,472 inch
Hauteur	44 mm	Hauteur (pouces)	1,732 inch
Largeur	142 mm	Largeur (pouces)	5,591 inch
Épaisseur du paroi, min.	1,5 mm	Épaisseur du paroi, max.	2,5 mm
Poids net	42,4 g		

Températures

Température de fonctionnement	-40 °C...90 °C
-------------------------------	----------------

Classifications

ETIM 6.0	EC002624	ETIM 7.0	EC002624
ETIM 8.0	EC002624	ETIM 9.0	EC002624
ECLASS 9.0	27-18-28-15	ECLASS 9.1	27-18-92-65
ECLASS 10.0	27-18-28-15	ECLASS 11.0	27-18-28-15
ECLASS 12.0	27-18-28-15	ECLASS 13.0	27-18-28-15

Informations générales

Classe d'inflammabilité selon UL 94	V-0	Classe de protection (UL)	Type 1, Type 12
Degré de protection	IP54	Matériau	TPE
Silicone	Non		

Nombre de câbles de raccordement

Type de montage	monté		
Number of connectable cables	26		
Entrées de câbles	Numéro	16	
	Diamètre du câble, min.	1 mm	
	Diamètre du câble, max.	6,5 mm	
	Type de câble	Câble rond	
	Numéro	4	
	Diamètre du câble, min.	1 mm	
	Diamètre du câble, max.	12,1 mm	
	Type de câble	Câble rond	
	Numéro	4	
	Diamètre du câble, min.	1 mm	
	Diamètre du câble, max.	16,1 mm	
	Type de câble	Câble rond	
	Numéro	2	
	Type de câble	ASI	

Agréments

Agréments



ROHS	Conforme
UL File Number Search	Site Web UL
Certificat N° (cURus)	E223801

CABTITE EP A 24/26 GY

Weidmüller Interface GmbH & Co. KG

Klingenbergstraße 26

D-32758 Detmold

Germany

www.weidmueller.com

Caractéristiques techniques

Téléchargements

Agrément/Certificat/Document de
conformité

[EU Declaration of Conformity - Cabtite EP - DoC DE PS2483](#)

Données techniques

[CAD data – STEP](#)

Documentation utilisateur

[INSTR CABTITE EP DE/EN](#)

Catalogue

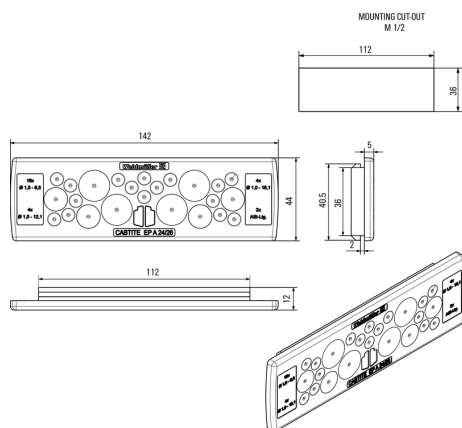
[Catalogues in PDF-format](#)

CABTITE EP A 24/26 GY

Weidmüller Interface GmbH & Co. KG
Klingenbergstraße 26
D-32758 Detmold
Germany

www.weidmueller.com

Dessins



CABTITE EP A 24/26 GY**Weidmüller Interface GmbH & Co. KG**

Klingenbergstraße 26

D-32758 Detmold

Germany

www.weidmueller.com**Accessoires****Poinçon rectangulaire pour connecteurs industriels**

Les outils d'emboutissage Weidmüller s'imposent pour réaliser des découpes dans vos armoires.

- Presse-étoupes PG
- Presse-étoupes M
- Presse-étoupes spéciaux

Informations générales de commande

Type	KOK-112X36	Version
Référence	9204870000	Poinçonneur de tôle
GTIN (EAN)	4032248693801	
Qté.	1 pièce(s)	