

**WTTB 6 BL****Weidmüller Interface GmbH & Co. KG**

Klingenbergstraße 26

D-32758 Detmold

Germany

[www.weidmueller.com](http://www.weidmueller.com)**Informations générales de commande**

Version	Bloc de jonction de test sectionnable, Raccordement vissé, 6 mm <sup>2</sup> , 500 V, 30 A, douille test intégrée: Non, TS 35, TS 32, bleu
Référence	<a href="#">2740040000</a>
Type	WTTB 6 BL
GTIN (EAN)	4064675021193
Qté.	50 pièce(s)

## WTTB 6 BL

Weidmüller Interface GmbH &amp; Co. KG

Klingenbergstraße 26

D-32758 Detmold

Germany

www.weidmueller.com

## Caractéristiques techniques

## Dimensions et poids

Profondeur	69 mm	Profondeur (pouces)	2,717 inch
Hauteur	100 mm	Hauteur (pouces)	3,937 inch
Largeur	8,1 mm	Largeur (pouces)	0,319 inch
Poids net	32,368 g		

## Températures

Température de stockage	-25 °C...55 °C	Température d'utilisation permanente, min.	-60 °C
Température d'utilisation permanente, max.	130 °C		

## Classifications

ETIM 6.0	EC000902	ETIM 7.0	EC000902
ETIM 8.0	EC000902	ETIM 9.0	EC000902
ECLASS 9.0	27-14-11-26	ECLASS 9.1	27-14-11-26
ECLASS 10.0	27-14-11-26	ECLASS 11.0	27-14-11-26
ECLASS 12.0	27-14-11-26	ECLASS 13.0	27-25-01-09

## Autres caractéristiques techniques

Côté ouvert	droite	Type de montage	TS 35, TS 32
Version à I#92éprouve de I#92explosion	Non		

## Caractéristiques des matériaux

Matériau	Wemid	Couleur	bleu
Éléments d'actionnement de couleurs	Orange	Classe d'inflammabilité selon UL 94	V-0

## Caractéristiques du système

Flasque de fermeture nécessaire	Oui	Nombre de polarités	1
Nombre d'étages	1	Nombre de points de contact par étage	2
Nombre de potentiels par étage	1	Rail	TS 35, TS 32
Fonction N	Non	Fonction PE	Non
Fonction PEN	Non		

## Caractéristiques nominales

Section nominale	6 mm <sup>2</sup>	Tension nominale	500 V
Tension nominale DC	500 V	Courant nominal	30 A
Courant avec conducteur max.	30 A	Normes	IEC 60947-7-1
Résistance de passage selon CEI 60947-7-x	0,78 mΩ	Tension de choc nominale	6 kV
Puissance dissipée conformément à CEI 60947-7-x	1,31 W	Catégorie de surtension	III
Degré de pollution	3		

## WTTB 6 BL

Weidmüller Interface GmbH &amp; Co. KG

Klingenbergstraße 26

D-32758 Detmold

Germany

www.weidmueller.com

## Caractéristiques techniques

## Caractéristiques nominales selon CSA

Certificat N° (CSA)	200039-80086745
Courant gr. D (CSA)	5 A
Section max. du conducteur (CSA)	8 AWG
Tension Gr B (CSA)	300 V
Tension Gr D (CSA)	600 V

Courant gr. B (CSA)	30 A
Courant gr. c (CSA)	30 A
Section min. du conducteur (CSA)	22 AWG
Tension Gr C (CSA)	300 V

## Caractéristiques nominales selon UL

Certificat N° (cURus)	E60693
Courant Gr C (cURus)	30 A
Taille du conducteur Câblage d'installation max. (cURus)	8 AWG
Taille du conducteur Câblage d'usine max. (cURus)	8 AWG
Tension Gr B (cURus)	300 V
Tension Gr D (cURus)	600 V

Courant Gr B (cURus)	30 A
Courant Gr D (cURus)	5 A
Taille du conducteur Câblage d'installation min. (cURus)	22 AWG
Taille du conducteur Câblage d'usine min. (cURus)	22 AWG
Tension Gr C (cURus)	300 V

## Généralités

Normes	IEC 60947-7-1
--------	---------------

Section de raccordement du conducteur, AWG, max.	AWG 8
--	-------

Rail	TS 35, TS 32
------	--------------

Section de raccordement du conducteur, AWG, min.	AWG 22
--	--------

## Raccordement (raccordement nominal)

Calibre selon 60 947-1	A4
Couple de serrage, min.	0,8 Nm
Longueur de dénudage	12 mm
Plage de serrage, max.	10 mm <sup>2</sup>
Section de raccordement du conducteur, AWG, max.	AWG 8
Section de raccordement du conducteur, rigide, max.	10 mm <sup>2</sup>
Section de raccordement du conducteur, souple avec embout DIN 46228/1, max.6 mm <sup>2</sup>	
Section de raccordement du conducteur, souple avec embout DIN 46228/4, max.6 mm <sup>2</sup>	
Section de raccordement du conducteur, souple, max.	10 mm <sup>2</sup>
Section de raccordement, semi-rigide, max.	10 mm <sup>2</sup>
Sens de raccordement	latéralement
Vis de serrage	M 3,5

Couple de serrage, max.	1,6 Nm
Dimension de la lame	0,8 x 4,0 mm
Nombre de raccordements	2
Plage de serrage, min.	0,5 mm <sup>2</sup>
Section de raccordement du conducteur, AWG, min.	AWG 22
Section de raccordement du conducteur, rigide, min.	0,5 mm <sup>2</sup>
Section de raccordement du conducteur, souple avec embout DIN 46228/1, min. 0,5 mm <sup>2</sup>	
Section de raccordement du conducteur, souple avec embout DIN 46228/4, min. 0,5 mm <sup>2</sup>	
Section de raccordement du conducteur, souple, min.	0,5 mm <sup>2</sup>
Section de raccordement, semi-rigide, min.	0,5 mm <sup>2</sup>
Type de raccordement	Raccordement vissé

## WTTB 6 BL

Weidmüller Interface GmbH &amp; Co. KG

Klingenbergstraße 26

D-32758 Detmold

Germany

[www.weidmueller.com](http://www.weidmueller.com)

## Caractéristiques techniques

## Agréments

Agréments



ROHS	Conforme
UL File Number Search	Site Web UL
Certificat N° (cURus)	E60693

## Téléchargements

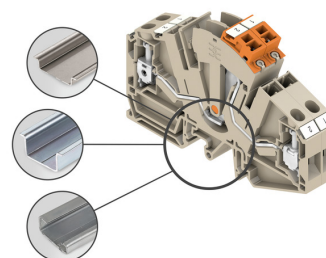
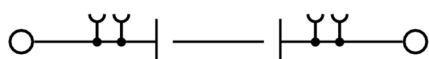
Agrément/Certificat/Document de conformité	<a href="#">DNVGL certificate</a> <a href="#">CB Testreport</a> <a href="#">CB Certificate</a> <a href="#">UKCA declaration of conformity</a>
Données techniques	<a href="#">CAD data – STEP</a>
Documentation utilisateur	<a href="#">User Manual HTTB/ATTB 6</a>
Catalogue	<a href="#">Catalogues in PDF-format</a>

## WTTB 6 BL

**Weidmüller Interface GmbH & Co. KG**  
Klingenbergstraße 26  
D-32758 Detmold  
Germany

[www.weidmueller.com](http://www.weidmueller.com)

## Dessins



## WTTB 6 BL

Weidmüller Interface GmbH &amp; Co. KG

Klingenbergstraße 26

D-32758 Detmold

Germany

www.weidmueller.com

## Accessoires

## DEK 5/8



## WS/ DEK

Les repères de bornes MultiMark utilisent un matériau composite innovant constitué de deux composants. Le contour rigide de la base du repère s'enclenche solidement dans le connecteur. La surface élastique rend le repère facile à installer. Ce matériau spécialement perforé permet l'étirement des bandes pour prendre en compte les légères variations d'écartement qui tendent à se cumuler, notamment dans le cas de blocs de jonction longs. Avantage supplémentaire : l'excellente imprimabilité du matériau de la surface garantit un repérage durable et résistant à l'usure. Une résolution d'impression de 300 dpi offre également une très bonne lisibilité.

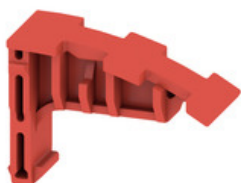
## Vos avantages avec MultiMark

- Compatible avec les blocs de jonction modulaires Weidmüller
- Maintien ferme et impression durable
- Les bandes continues permettent de gagner du temps à l'installation
- Montage facile grâce à un matériau composite innovant
- Grandes libellés pour une lisibilité optimale
- Grande flexibilité grâce à l'indépendance vis-à-vis du fabricant

## Informations générales de commande

Type	DEK-A 5/8 MM WS	Version
Référence	<a href="#">2448860000</a>	Dekafix, Terminal marker, 5 x 8.1 mm, Weidmueller, blanc
GTIN (EAN)	4050118462968	
Qté.	500 pièce(s)	

## Interrupteur de verrouillage



L'interrupteur de verrouillage peut être facilement inséré dans la borne par le dessus. L'interrupteur de verrouillage empêche l'ouverture ou la fermeture non autorisée des circuits, car il bloque le levier de sectionnement dans sa position.

## Informations générales de commande

Type	SL TTB 6	Version
Référence	<a href="#">2710220000</a>	Pièce de blocage (bloc de jonction), PA 66/6, Rouge
GTIN (EAN)	4050118893311	
Qté.	50 pièce(s)	

## WTTB 6 BL

Weidmüller Interface GmbH &amp; Co. KG

Klingenbergstraße 26

D-32758 Detmold

Germany

www.weidmueller.com

## Accessoires

## Lien de levier



## Câblage d'un transformateur de courant et de tension

Avec nos blocs de jonction de test sectionnables avec raccordement à vis et ressort, créez tous les circuits de convertisseurs essentiels pour une mesure sûre et perfectionnée du courant, de la tension et de la puissance.

## Informations générales de commande

Type	LL TTB 6/2 CM GN	Version
Référence	<a href="#">2710390000</a>	Levier de verrouillage (bloc de jonction)
GTIN (EAN)	4064675012610	
Qté.	50 pièce(s)	
Type	LL TTB 6/1 GN	Version
Référence	<a href="#">2710250000</a>	Levier de verrouillage (bloc de jonction)
GTIN (EAN)	4050118847949	
Qté.	50 pièce(s)	
Type	LL TTB 6/2 YL	Version
Référence	<a href="#">2710330000</a>	Levier de verrouillage (bloc de jonction)
GTIN (EAN)	4050118848311	
Qté.	50 pièce(s)	
Type	LL TTB 6/1	Version
Référence	<a href="#">2710230000</a>	Levier de verrouillage (bloc de jonction)
GTIN (EAN)	4050118847925	
Qté.	50 pièce(s)	
Type	LL TTB 6/2 RD	Version
Référence	<a href="#">2710340000</a>	Levier de verrouillage (bloc de jonction)
GTIN (EAN)	4050118848281	
Qté.	50 pièce(s)	
Type	LL TTB 6/1 BL	Version
Référence	<a href="#">2710240000</a>	Levier de verrouillage (bloc de jonction)
GTIN (EAN)	4050118847918	
Qté.	50 pièce(s)	
Type	LL TTB 6/2 CM VT	Version
Référence	<a href="#">2710430000</a>	Levier de verrouillage (bloc de jonction)
GTIN (EAN)	4064675012658	
Qté.	50 pièce(s)	
Type	LL TTB 6/4	Version
Référence	<a href="#">2710450000</a>	Levier de verrouillage (bloc de jonction)
GTIN (EAN)	4050118848229	
Qté.	25 pièce(s)	
Type	LL TTB 6/2 CM	Version
Référence	<a href="#">2710370000</a>	Levier de verrouillage (bloc de jonction)
GTIN (EAN)	4064675012092	
Qté.	50 pièce(s)	
Type	LL TTB 6/2 CM BR	Version
Référence	<a href="#">2762610000</a>	Levier de verrouillage (bloc de jonction)
GTIN (EAN)	4064675018391	
Qté.	50 pièce(s)	

Date de création 23 mai 2024 21:47:47 CEST

Niveau du catalogue 18.05.2024 / Toutes modifications techniques réservées

7

## WTTB 6 BL

Weidmüller Interface GmbH &amp; Co. KG

Klingenbergstraße 26

D-32758 Detmold

Germany

www.weidmueller.com

## Accessoires

Type	LL TTB 6/1 YL	Version
Référence	<a href="#">2710260000</a>	Levier de verrouillage (bloc de jonction)
GTIN (EAN)	4050118893335	
Qté.	50 pièce(s)	
Type	LL TTB 6/2 BL	Version
Référence	<a href="#">2710310000</a>	Levier de verrouillage (bloc de jonction)
GTIN (EAN)	4050118848250	
Qté.	50 pièce(s)	
Type	LL TTB 6/1 VT	Version
Référence	<a href="#">2710290000</a>	Levier de verrouillage (bloc de jonction)
GTIN (EAN)	4050118847970	
Qté.	50 pièce(s)	
Type	LL TTB 6/1 WT	Version
Référence	<a href="#">2817220000</a>	Levier de verrouillage (bloc de jonction)
GTIN (EAN)	4064675322535	
Qté.	50 pièce(s)	
Type	LL TTB 6/1 RD	Version
Référence	<a href="#">2710270000</a>	Levier de verrouillage (bloc de jonction)
GTIN (EAN)	4050118847956	
Qté.	50 pièce(s)	
Type	LL TTB 6/2	Version
Référence	<a href="#">2710300000</a>	Levier de verrouillage (bloc de jonction)
GTIN (EAN)	4050118848243	
Qté.	50 pièce(s)	
Type	LL TTB 6/2 CM WT	Version
Référence	<a href="#">2817240000</a>	Levier de verrouillage (bloc de jonction)
GTIN (EAN)	4064675322559	
Qté.	50 pièce(s)	
Type	LL TTB 6/2 CM BL	Version
Référence	<a href="#">2710380000</a>	Levier de verrouillage (bloc de jonction)
GTIN (EAN)	4064675012603	
Qté.	50 pièce(s)	
Type	LL TTB 6/2 GN	Version
Référence	<a href="#">2710320000</a>	Levier de verrouillage (bloc de jonction)
GTIN (EAN)	4050118848328	
Qté.	50 pièce(s)	
Type	LL TTB 6/4 CM	Version
Référence	<a href="#">2726110000</a>	Levier de verrouillage (bloc de jonction)
GTIN (EAN)	4064675012672	
Qté.	50 pièce(s)	
Type	LL TTB 6/2 WT	Version
Référence	<a href="#">2817230000</a>	Levier de verrouillage (bloc de jonction)
GTIN (EAN)	4064675322542	
Qté.	50 pièce(s)	
Type	LL TTB 6/6	Version
Référence	<a href="#">2710460000</a>	Levier de verrouillage (bloc de jonction)
GTIN (EAN)	4050118848212	
Qté.	10 pièce(s)	
Type	LL TTB 6/2 CM YL	Version
Référence	<a href="#">2710400000</a>	Levier de verrouillage (bloc de jonction)
GTIN (EAN)	4064675012627	
Qté.	50 pièce(s)	

Date de création 23 mai 2024 21:47:47 CEST



**WTTB 6 BL****Weidmüller Interface GmbH & Co. KG**

Klingenbergstraße 26

D-32758 Detmold

Germany

[www.weidmueller.com](http://www.weidmueller.com)**Accessoires**

Type	LL TTB 6/1 BR	Version
Référence	<a href="#">2762590000</a>	Levier de verrouillage (bloc de jonction)
GTIN (EAN)	4064675018377	
Qté.	50 pièce(s)	
Type	LL TTB 6/2 VT	Version
Référence	<a href="#">2710360000</a>	Levier de verrouillage (bloc de jonction)
GTIN (EAN)	4050118848267	
Qté.	50 pièce(s)	
Type	LL TTB 6/2 CM RD	Version
Référence	<a href="#">2710410000</a>	Levier de verrouillage (bloc de jonction)
GTIN (EAN)	4064675012634	
Qté.	50 pièce(s)	
Type	LL TTB 6/3 CM	Version
Référence	<a href="#">2726100000</a>	Levier de verrouillage (bloc de jonction)
GTIN (EAN)	4064675012665	
Qté.	50 pièce(s)	
Type	LL TTB 6/2 BR	Version
Référence	<a href="#">2762600000</a>	Levier de verrouillage (bloc de jonction)
GTIN (EAN)	4064675018384	
Qté.	50 pièce(s)	
Type	LL TTB 6/1 BK	Version
Référence	<a href="#">2710280000</a>	Levier de verrouillage (bloc de jonction)
GTIN (EAN)	4050118847963	
Qté.	50 pièce(s)	
Type	LL TTB 6/2 BK	Version
Référence	<a href="#">2710350000</a>	Levier de verrouillage (bloc de jonction)
GTIN (EAN)	4050118848274	
Qté.	50 pièce(s)	
Type	LL TTB 6/2 CM BK	Version
Référence	<a href="#">2710420000</a>	Levier de verrouillage (bloc de jonction)
GTIN (EAN)	4064675012641	
Qté.	50 pièce(s)	
Type	LL TTB 6/3	Version
Référence	<a href="#">2710440000</a>	Levier de verrouillage (bloc de jonction)
GTIN (EAN)	4050118848236	
Qté.	50 pièce(s)	

## WTTB 6 BL

Weidmüller Interface GmbH &amp; Co. KG

Klingenbergstraße 26

D-32758 Detmold

Germany

www.weidmueller.com

## Accessoires

6 mm<sup>2</sup>

Les connexions transversales enfichables sont faciles à manipuler et à installer rapidement. Cela permet de gagner beaucoup de temps lors de l'installation par rapport aux solutions vissées.

## Informations générales de commande

Type	ZQV 6N/2	Version
Référence	<a href="#">1985740000</a>	Connecteur transversal (bloc de jonction), enfiché, Nombre de pôles:
GTIN (EAN)	4050118370362	2, Pas en mm (P): 8.00, Isolé: Oui, 41 A, Orange
Qté.	60 pièce(s)	
Type	ZQV 6N/10	Version
Référence	<a href="#">2733970000</a>	Connecteur transversal (bloc de jonction), enfiché, Nombre de pôles:
GTIN (EAN)	4064675066811	10, Pas en mm (P): 8.00, Isolé: Oui, 41 A, Orange
Qté.	20 pièce(s)	
Type	ZQV 6N/7	Version
Référence	<a href="#">2733960000</a>	Connecteur transversal (bloc de jonction), enfiché, Nombre de pôles:
GTIN (EAN)	4064675066804	7, Pas en mm (P): 8.00, Isolé: Oui, 41 A, Orange
Qté.	20 pièce(s)	
Type	ZQV 6N/4 BL	Version
Référence	<a href="#">1985850000</a>	Connecteur transversal (bloc de jonction), enfiché, Nombre de pôles:
GTIN (EAN)	4050118370447	4, Pas en mm (P): 8.00, Isolé: Oui, 41 A, bleu
Qté.	60 pièce(s)	
Type	ZQV 6N/7 BL	Version
Référence	<a href="#">2786900000</a>	Connecteur transversal (bloc de jonction), enfiché, Nombre de pôles:
GTIN (EAN)	4064675064596	7, Pas en mm (P): 8.00, Isolé: Oui, 41 A, bleu
Qté.	20 pièce(s)	
Type	ZQV 6N/10 BL	Version
Référence	<a href="#">2786910000</a>	Connecteur transversal (bloc de jonction), enfiché, Nombre de pôles:
GTIN (EAN)	4064675064602	10, Pas en mm (P): 8.00, Isolé: Oui, 41 A, bleu
Qté.	20 pièce(s)	
Type	ZQV 6N/4	Version
Référence	<a href="#">1985780000</a>	Connecteur transversal (bloc de jonction), enfiché, Nombre de pôles:
GTIN (EAN)	4050118370287	4, Pas en mm (P): 8.00, Isolé: Oui, 41 A, Orange
Qté.	60 pièce(s)	
Type	ZQV 6N/6	Version
Référence	<a href="#">2733950000</a>	Connecteur transversal (bloc de jonction), enfiché, Nombre de pôles:
GTIN (EAN)	4064675066699	6, Pas en mm (P): 8.00, Isolé: Oui, 41 A, Orange
Qté.	20 pièce(s)	
Type	ZQV 6N/3	Version
Référence	<a href="#">1985760000</a>	Connecteur transversal (bloc de jonction), enfiché, Nombre de pôles:
GTIN (EAN)	4050118370263	3, Pas en mm (P): 8.00, Isolé: Oui, 41 A, Orange
Qté.	60 pièce(s)	
Type	ZQV 6N/6 BL	Version
Référence	<a href="#">2786890000</a>	Connecteur transversal (bloc de jonction), enfiché, Nombre de pôles:
GTIN (EAN)	4064675064572	6, Pas en mm (P): 8.00, Isolé: Oui, 41 A, bleu
Qté.	20 pièce(s)	

Date de création 23 mai 2024 21:47:47 CEST

## WTTB 6 BL

Weidmüller Interface GmbH &amp; Co. KG

Klingenbergstraße 26

D-32758 Detmold

Germany

www.weidmueller.com

## Accessoires

Type	ZQV 6N/3 BL	Version
Référence	<a href="#">1985840000</a>	Connecteur transversal (bloc de jonction), enfiché, Nombre de pôles:
GTIN (EAN)	4050118370379	3, Pas en mm (P): 8.00, Isolé: Oui, 41 A, bleu
Qté.	60 pièce(s)	

## Éléments de raccourcissement



Le pont de court-circuit peut être inséré simplement et rapidement dans les blocs de jonction. Si plusieurs leviers sont connectés simultanément avec le connecteur de leviers, la « fermeture avant rupture » peut être réalisée. Une fois monté, le pont de court-circuit ne peut pas être retiré de l'application.

## Informations générales de commande

Type	SCCB TTB 6/3	Version
Référence	<a href="#">2710200000</a>	Connecteur transversal (bloc de jonction), enfiché, Nombre de pôles:
GTIN (EAN)	4050118847994	3, Pas en mm (P): 8.10, Isolé: Oui, 30 A, Orange
Qté.	25 pièce(s)	
Type	SCCB TTB 6/2	Version
Référence	<a href="#">2710190000</a>	Connecteur transversal (bloc de jonction), enfiché, Nombre de pôles:
GTIN (EAN)	4050118847987	2, Pas en mm (P): 8.10, Isolé: Oui, 30 A, Orange
Qté.	25 pièce(s)	
Type	SCCB TTB 6/4	Version
Référence	<a href="#">2710210000</a>	Connecteur transversal (bloc de jonction), enfiché, Nombre de pôles:
GTIN (EAN)	4050118848007	4, Pas en mm (P): 8.10, Isolé: Oui, 30 A, Orange
Qté.	25 pièce(s)	

## Flasque de fermeture



## Câblage d'un transformateur de courant et de tension

Avec nos blocs de jonction de test sectionnables avec raccordement à vis et ressort, créez tous les circuits de convertisseurs essentiels pour une mesure sûre et perfectionnée du courant, de la tension et de la puissance.

## Informations générales de commande

Type	EP TTB 6	Version
Référence	<a href="#">2710170000</a>	Série A, Plaque d'extrémité
GTIN (EAN)	4050118822229	
Qté.	20 pièce(s)	

## WTTB 6 BL

Weidmüller Interface GmbH &amp; Co. KG

Klingenbergstraße 26

D-32758 Detmold

Germany

www.weidmueller.com

## Accessoires

## Alvéole de test



L'alvéole de test est utilisée pour connecter des dispositifs de test avec une fiche standard 4.0 d'une largeur allant jusqu'à 10 mm dans la borne. Les alvéoles de test sont disposées selon un angle, de sorte que toutes les mesures standard (même adjacentes) peuvent être réalisées dans la largeur terminale de 8,1 mm. Une fois monté, l'alvéole de test ne peut pas être retirée de l'application.

## Informations générales de commande

Type	TS TTB 6 GN	Version
Référence	<a href="#">2710490000</a>	Alvéole de test (bloc de jonction), Profondeur: 51.3 mm
GTIN (EAN)	4050118880953	
Qté.	48 pièce(s)	
Type	TS TTB 6 RD	Version
Référence	<a href="#">2710510000</a>	Alvéole de test (bloc de jonction), Profondeur: 51.3 mm
GTIN (EAN)	4050118881073	
Qté.	48 pièce(s)	
Type	TS TTB 6 BR	Version
Référence	<a href="#">2715540000</a>	Alvéole de test (bloc de jonction), Profondeur d'enfichage: 11.5 mm,
GTIN (EAN)	4050118769609	0.00 mm, Profondeur: 51.3 mm
Qté.	48 pièce(s)	
Type	TS TTB 6 YL	Version
Référence	<a href="#">2710500000</a>	Alvéole de test (bloc de jonction), Profondeur: 51.3 mm
GTIN (EAN)	4050118881066	
Qté.	48 pièce(s)	
Type	TS TTB 6 VT	Version
Référence	<a href="#">2710530000</a>	Alvéole de test (bloc de jonction), Profondeur d'enfichage: 11.5 mm,
GTIN (EAN)	4050118881097	0.00 mm, Profondeur: 51.3 mm
Qté.	48 pièce(s)	
Type	TS TTB 6 WT	Version
Référence	<a href="#">2817250000</a>	Alvéole de test (bloc de jonction), Profondeur: 51.3 mm
GTIN (EAN)	4064675322566	
Qté.	48 pièce(s)	
Type	TS TTB 6 BK	Version
Référence	<a href="#">2710520000</a>	Alvéole de test (bloc de jonction), Profondeur: 51.3 mm
GTIN (EAN)	4050118881080	
Qté.	48 pièce(s)	
Type	TS TTB 6 BL	Version
Référence	<a href="#">2710480000</a>	Alvéole de test (bloc de jonction), Profondeur: 51.3 mm
GTIN (EAN)	4050118880656	
Qté.	48 pièce(s)	
Type	TS TTB 6 OR	Version
Référence	<a href="#">2710470000</a>	Alvéole de test (bloc de jonction), Profondeur: 51.3 mm
GTIN (EAN)	4050118880649	
Qté.	48 pièce(s)	

## WTTB 6 BL

Weidmüller Interface GmbH &amp; Co. KG

Klingenbergstraße 26

D-32758 Detmold

Germany

www.weidmueller.com

## Accessoires

## Série A



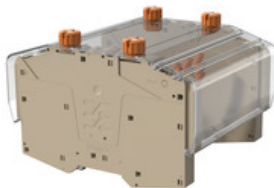
A  
Series

Pour maintenir correctement les blocs de jonction et éviter qu'ils glissent, Weidmüller propose des équerres de blocage. Il existe des versions vissées et non vissées. Il est possible de placer des repères sur les équerres de blocage ainsi que des repères de groupe et il est possible de mettre des fiches de contrôle.

## Informations générales de commande

Type	AEB 35 SCL/1 V0 BK	Version
Référence	<a href="#">2661300000</a>	Série A, Equerre de blocage
GTIN (EAN)	4050118702187	
Qté.	20 pièce(s)	
Type	AEB 35 SCL/1 V0	Version
Référence	<a href="#">2661280000</a>	Série A, Equerre de blocage
GTIN (EAN)	4050118702163	
Qté.	20 pièce(s)	
Type	AEB 35 SCL/1 V0 GY	Version
Référence	<a href="#">2661290000</a>	Série A, Equerre de blocage
GTIN (EAN)	4050118702170	
Qté.	20 pièce(s)	

## Profils de couvercle



## Câblage d'un transformateur de courant et de tension

Avec nos blocs de jonction de test sectionnables avec raccordement à vis et ressort, créez tous les circuits de convertisseurs essentiels pour une mesure sûre et perfectionnée du courant, de la tension et de la puissance.

## Informations générales de commande

Type	CS TTB	Version
Référence	<a href="#">2710150000</a>	Série A, Equerre de blocage
GTIN (EAN)	4064675021148	
Qté.	10 pièce(s)	
Type	CH TTB	Version
Référence	<a href="#">2710130000</a>	Capot de protection (bloc de jonction)
GTIN (EAN)	4064675021155	
Qté.	1 pièce(s)	
Type	CP TTB	Version
Référence	<a href="#">2710140000</a>	Capot de protection (bloc de jonction)
GTIN (EAN)	4064675014171	
Qté.	10 pièce(s)	

## WTTB 6 BL

Weidmüller Interface GmbH &amp; Co. KG

Klingenbergstraße 26

D-32758 Detmold

Germany

www.weidmueller.com

## Accessoires

## Neutre



Le repère Dekafix (DEK) permet un repérage universel de tous les conducteurs et connecteurs débrochables, ainsi que des sous-ensembles électroniques. Le système convient idéalement aux courtes séquences de chiffres et dispose d'un large éventail de repères déjà imprimés. Montage sur bande pour pose rapide, en une seule étape. Le résultat d'impression est facile à lire, riche en contrastes et disponible en plusieurs largeurs.

- Large gamme de repérages prêts à l'emploi
- Montage en bande pour pose rapide
- Repères de conducteurs, adaptés à tous les câbles Weidmüller
- Disponible en MultiCard vierge ou avec impression standard

**Pour impression personnalisée :** Veuillez nous envoyer un fichier dans le format de notre logiciel de repérage M-Print PRO ou M-Print PRO Online (sans installation) pour vos spécifications de repérage.

## Informations générales de commande

Type	DEK 5/8-11.5 MC NE WS	Version
Référence	<a href="#">1341630000</a>	Dekafix, Terminal marker, 5 x 8 mm, Pas en mm (P): 8.00
GTIN (EAN)	4050118145946	Weidmueller, blanc
Qté.	500 pièce(s)	