

## IE-BS-M12X-S-C

**Weidmüller Interface GmbH & Co. KG**

Klingenbergstraße 26

D-32758 Detmold

Germany

[www.weidmueller.com](http://www.weidmueller.com)



### Informations générales de commande

Référence	<a href="#">2731010000</a>
Type	IE-BS-M12X-S-C
GTIN (EAN)	4050118809282
Qté.	1 pièce(s)

## IE-BS-M12X-S-C

Weidmüller Interface GmbH &amp; Co. KG

Klingenbergstraße 26

D-32758 Detmold

Germany

www.weidmueller.com

## Caractéristiques techniques

## Dimensions et poids

Épaisseur du paroi, max.

4,5 mm

Poids net

1,7 g

## Températures

Température de fonctionnement

-40 °C...85 °C

## Classifications

ETIM 6.0

EC000313

ETIM 7.0

EC000313

ETIM 8.0

EC000313

ETIM 9.0

EC000313

ECLASS 9.0

27-44-01-06

ECLASS 9.1

27-44-03-90

ECLASS 10.0

27-44-01-06

ECLASS 11.0

27-44-01-06

ECLASS 12.0

27-44-03-20

ECLASS 13.0

27-44-03-20

## Caractéristiques électriques - connecteurs débrochables à équiper

Catégorie

Cat.6A / Class EA (ISO/  
IEC 11801 2010)

Codage

Codage X

Cycles d'enfichage

≥ 100

Degré de protection

IP67 enfiché

Matériau de base du boîtier

Laiton, Alliage cuivre-étain-  
zinc

Matériau des contacts

CuSn

Nombre de pôles

8

Surface du contact

Au (Or), ≥ 100 MΩ

## Caractéristiques générales

Nombre de pôles

8

Raccordement 1

M12

Raccordement 2

M12

Description de l'article

Prolongateur

Constitution

Femelle M12 vers femelle  
M12

Classe d'inflammabilité selon UL 94

UL 94, V-0

Matériau de base du boîtier

Laiton, Alliage cuivre-étain-  
zinc

Catégorie

Cat.6A / Class EA (ISO/  
IEC 11801 2010)

Filetage du raccordement

M12 / M12

Matériau des contacts

CuSn

Surface du contact

Au (Or), ≥ 100 MΩ

Matériaux du support de contact

PA UL 94 V0

Matériau de blindage

Zinc injecté, étamé

Blindage

Contact de blindage 360°

Degré de protection

IP67 enfiché

Cycles d'enfichage

≥ 100

## Normes

Degrés de protection IP

IEC 60529

Norme UL pour les accessoires de com-  
munication

UL 1863

Norme de connecteur

CEI 61076-2-109

## Propriétés électriques

Plage de tensions de fonctionnement

50 V AC, 60 V DC

PoE / PoE+

selon IEEE 802.3at

Rigidité diélectrique, contact - blindage

≥ 500 V DC

Rigidité diélectrique, contact - contact

≥ 500 V DC

Résistance de contact

≤ 5 mΩ

**IE-BS-M12X-S-C****Weidmüller Interface GmbH & Co. KG**

Klingenbergstraße 26

D-32758 Detmold

Germany

[www.weidmueller.com](http://www.weidmueller.com)**Caractéristiques techniques****Données techniques générales**

Classe d'inflammabilité selon UL 94	UL 94, V-0	Codage	Codage X
Cycles d'enfichage	≥ 100	Degré de protection	IP67 enfiché
Filetage du raccordement	M12 / M12	Matériau de base du boîtier	Laiton, Alliage cuivre-étain-zinc
Matériau des contacts	CuSn	Nombre de pôles	8
Surface du contact	Au (Or), ≥ 100 MΩ		

**Conformité environnementale du produit**

REACH SVHC	Lead 7439-92-1
SCIP	9229992a-00b9-4096-8962-200a7f33e289

**Agréments**

ROHS	Conforme
------	----------

**Téléchargements**

Agrément/Certificat/Document de conformité	<a href="#">PROFINET Manufacturer's Declaration</a>
Données techniques	<a href="#">CAD data – STEP</a>
Catalogue	<a href="#">Catalogues in PDF-format</a>

## IE-BS-M12X-S-C

**Weidmüller Interface GmbH & Co. KG**

Klingenbergstraße 26

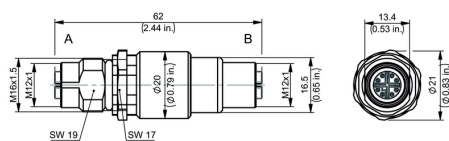
D-32758 Detmold

Germany

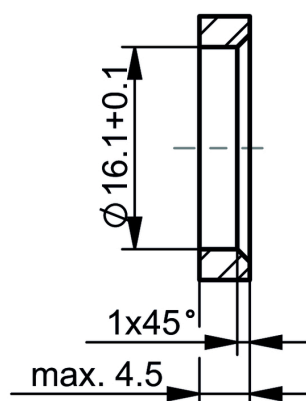
[www.weidmueller.com](http://www.weidmueller.com)

## Dessins

### Dimensional drawing

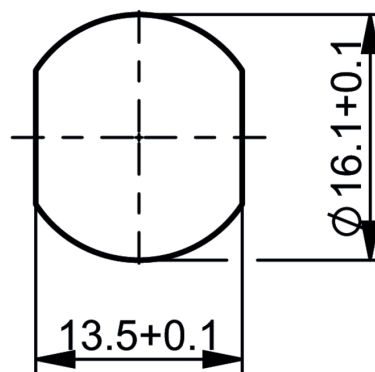


### Découpe de montage



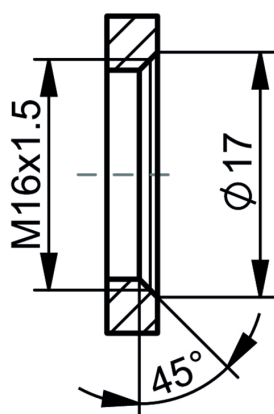
**A** trou de passage sans protection contre la torsion

### Découpe de montage



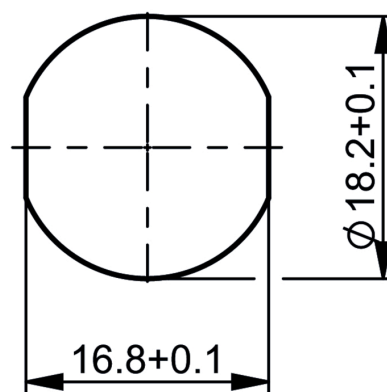
**A** trou de passage avec protection contre la torsion

### Découpe de montage



**A** trou taraudé

### Découpe de montage



**B** trou de passage avec protection contre la torsion

## IE-BS-M12X-S-C

Weidmüller Interface GmbH &amp; Co. KG

Klingenbergstraße 26

D-32758 Detmold

Germany

www.weidmueller.com

## Accessoires

## Outil pour presse-étoupes Screwty®



## L'outil idéal pour tout type d'application

Screwty® est un outil polyvalent idéal pour le raccordement de tous les câbles d'actionneurs et de capteurs standard. Le Screwty® permet d'accéder facilement même aux connecteurs débrochables ronds difficiles d'accès. Les connecteurs débrochables se détachent et se vissent fermement sans gros effort, par un simple mouvement de rotation. Le Screwty® constitue une solution unique et utilisable dans le monde entier qui s'adapte à la plupart des câbles et des connecteurs débrochables même d'autres fabricants (plus de 90 %). Le Screwty® se compose d'une poignée avec un raccordement usuel du commerce de 1/4 de pouce. Utilisable pour toutes les tailles : pour les connecteurs débrochables ronds M12 et M8, pour les connecteurs mâles et femelles à câbler M12F et M8F et pour les connecteurs mâles et femelles M23.

## Informations générales de commande

Type	SCREWTY SET	Version	Emballage
Référence	<a href="#">1910000000</a>	Outil pour presse-étoupes pour lignes et connecteurs M8, M12	Carton
GTIN (EAN)	4032248436842		
Qté.	1 pièce(s)		
Type	SCREWTY- M12 F	Version	Emballage
Référence	<a href="#">1900020000</a>	Outil de serrage pour connecteur M12	Carton
GTIN (EAN)	4032248375851		
Qté.	1 pièce(s)		

## Outil pour presse-étoupes Screwty® avec fonction de serrage



## L'outil idéal pour tout type d'application

Screwty® est un outil polyvalent idéal pour le raccordement de tous les câbles d'actionneurs et de capteurs standard. Le Screwty® permet d'accéder facilement même aux connecteurs débrochables ronds difficiles d'accès. Les connecteurs débrochables se détachent et se vissent fermement sans gros effort, par un simple mouvement de rotation. Le Screwty® constitue une solution unique et utilisable dans le monde entier qui s'adapte à la plupart des câbles et des connecteurs débrochables même d'autres fabricants (plus de 90 %). Le Screwty® se compose d'une poignée avec un raccordement usuel du commerce de 1/4 de pouce. Utilisable pour toutes les tailles : pour les connecteurs débrochables ronds M12 et M8, pour les connecteurs mâles et femelles à câbler M12F et M8F et pour les connecteurs mâles et femelles M23.

## Informations générales de commande

Type	SCREWTY SET -DM	Version	Emballage
Référence	<a href="#">1920000000</a>	Outil pour presse-étoupes pour lignes et connecteurs M8, M12	Carton
GTIN (EAN)	4032248436859		
Qté.	1 pièce(s)		

Date de création 5 juin 2024 08:12:40 CEST

**IE-BS-M12X-S-C****Weidmüller Interface GmbH & Co. KG**

Klingenbergstraße 26

D-32758 Detmold

Germany

[www.weidmueller.com](http://www.weidmueller.com)**Accessoires**

Type	SCREWTY-M12 F-DM	Version		Emballage	
Référence	<a href="#">1900021000</a>	Outil de serrage pour connecteur M12		Carton	
GTIN (EAN)	4032248436828				
Qté.	1 pièce(s)				