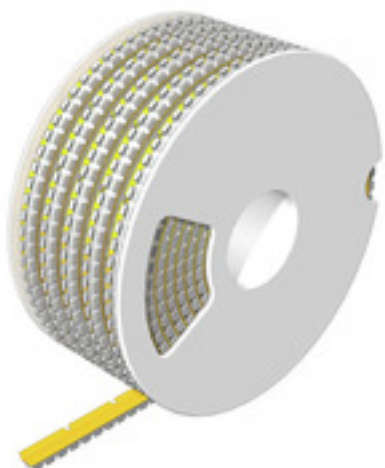


SFM 4/24 3.3-4.0 MM GE**Weidmüller Interface GmbH & Co. KG**

Klingenbergstraße 26

D-32758 Detmold

Germany

www.weidmueller.com

Grâce à la gamme complète de produits MultiMark, vous pouvez réaliser un marquage durable et structuré de manière optimale dans chaque armoire de commande. Un bon exemple en est notre nouveau marqueur de fil Slim-Fix, qui peut être imprimé et monté dans un délai très court. De plus, ils répondent aux exigences les plus élevées en matière de résistance aux vibrations et aux chocs. Les repères de fils ont un design ouvert et peuvent être facilement et rapidement installés avant ou après le câblage.

Informations générales de commande

| | |
|------------|---|
| Version | Repères de fils et de câbles, 2.5 - 4 mm, jaune |
| Référence | 2719260000 |
| Type | SFM 4/24 3.3-4.0 MM GE |
| GTIN (EAN) | 4050118888294 |
| Qté. | 600 pièce(s) |

SFM 4/24 3.3-4.0 MM GE**Weidmüller Interface GmbH & Co. KG**

Klingenbergstraße 26

D-32758 Detmold

Germany

www.weidmueller.com**Caractéristiques techniques****Dimensions et poids**

| | | | |
|-----------|--------|-------------------|------------|
| Largeur | 5,7 mm | Largeur (pouces) | 0,224 inch |
| Longueur | 24 mm | Longueur (pouces) | 0,945 inch |
| Poids net | 0,45 g | | |

Classifications

| | | | |
|-------------|-------------|-------------|-------------|
| ETIM 6.0 | EC001530 | ETIM 7.0 | EC001530 |
| ETIM 8.0 | EC001530 | ETIM 9.0 | EC001530 |
| ECLASS 9.0 | 27-40-04-01 | ECLASS 9.1 | 27-40-04-01 |
| ECLASS 10.0 | 27-40-04-01 | ECLASS 11.0 | 27-28-11-02 |
| ECLASS 12.0 | 27-28-11-02 | ECLASS 13.0 | 27-28-11-02 |

Caractéristiques générales

| | | | |
|--|---------------|--|------------------------|
| Caractères imprimés | sans | Classe d'inflammabilité selon UL 94 | V-2 |
| Couleur | jaune | Halogène | Non |
| Largeur | 5,7 mm | Longueur | 24 mm |
| Matériau | PC-ABS, TPU | Orientation de l'impression | horizontal et vertical |
| Plage de température d'utilisation, max. | 90 °C | Plage de température d'utilisation, min. | -50 °C |
| Taille de plage de repérage | 4,9 x 21,5 mm | Type d'impression | vierge |

Repères de fils et de câbles

| | | | |
|---|-------------------------|---|-------------------|
| Diamètre extérieur du conducteur | 2,5 - 4 mm | Diamètre extérieur du conducteur, max. | 4 mm |
| Diamètre extérieur du conducteur, min. | 2,5 mm | Halogène | Non |
| Section de raccordement de conducteur | 3,3 - 4 mm ² | Section de raccordement du conducteur, max. | 4 mm ² |
| Section de raccordement du conducteur, min. | 3,3 mm ² | | |

Agréments

| | |
|------|----------|
| ROHS | Conforme |
|------|----------|

Téléchargements

| | |
|--------------------|--|
| Données techniques | CAD data – STEP |
| Catalogue | Catalogues in PDF-format |

SFM 4/24 3.3-4.0 MM GE

Weidmüller Interface GmbH & Co. KG

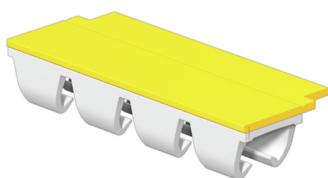
Klingenbergstraße 26

D-32758 Detmold

Germany

www.weidmueller.com

Dessins



SFM 4/24 3.3-4.0 MM GE

Weidmüller Interface GmbH & Co. KG

Klingenbergstraße 26

D-32758 Detmold

Germany

www.weidmueller.com

Accessoires

THM MMP



Ces imprimantes produisent des impressions de grande qualité, grâce à la technique de transfert thermique. Différents matériaux et un système d'impression ergonomique sous Windows optimisent le processus de repérage.

Informations générales de commande

| | |
|------------|----------------------------|
| Type | THM MMP ROLLER SFM 4 |
| Référence | 2835010000 |
| GTIN (EAN) | 4064675427346 |
| Qté. | 1 pièce(s) |

Ruban encreur



Ces imprimantes produisent des impressions de grande qualité, grâce à la technique de transfert thermique. Différents matériaux et un système d'impression ergonomique sous Windows optimisent le processus de repérage.

Informations générales de commande

| | | |
|------------|----------------------------|------------------|
| Type | RIBBON MM-TB 25/360 SW | Version |
| Référence | 2005090000 | Ruban de couleur |
| GTIN (EAN) | 4050118390216 | |
| Qté. | 1 pièce(s) | |