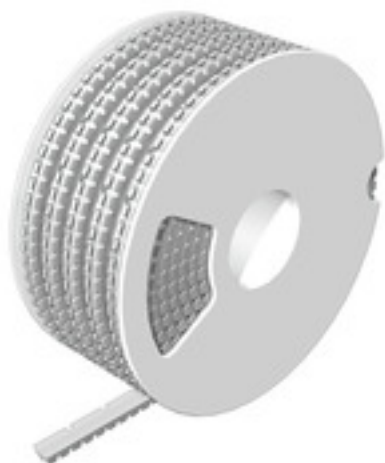


SFM 4/18 3.3-4.0 MM WS**Weidmüller Interface GmbH & Co. KG**

Klingenbergstraße 26

D-32758 Detmold

Germany

www.weidmueller.com

Grâce à la gamme complète de produits MultiMark, vous pouvez réaliser un marquage durable et structuré de manière optimale dans chaque armoire de commande. Un bon exemple en est notre nouveau marqueur de fil Slim-Fix, qui peut être imprimé et monté dans un délai très court. De plus, ils répondent aux exigences les plus élevées en matière de résistance aux vibrations et aux chocs. Les repères de fils ont un design ouvert et peuvent être facilement et rapidement installés avant ou après le câblage.

Informations générales de commande

Version	Repères de fils et de câbles, 2.5 - 4 mm, 18 x 5.7 mm, blanc
Référence	2719220000
Type	SFM 4/18 3.3-4.0 MM WS
GTIN (EAN)	4050118888256
Qté.	800 pièce(s)

SFM 4/18 3.3-4.0 MM WS**Weidmüller Interface GmbH & Co. KG**

Klingenbergstraße 26

D-32758 Detmold

Germany

www.weidmueller.com**Caractéristiques techniques****Dimensions et poids**

Hauteur	18 mm	Hauteur (pouces)	0,709 inch
Largeur	5,7 mm	Largeur (pouces)	0,224 inch
Poids net	0,3 g		

Classifications

ETIM 6.0	EC001530	ETIM 7.0	EC001530
ETIM 8.0	EC001530	ETIM 9.0	EC001530
ECLASS 9.0	27-40-04-01	ECLASS 9.1	27-40-04-01
ECLASS 10.0	27-40-04-01	ECLASS 11.0	27-28-11-02
ECLASS 12.0	27-28-11-02	ECLASS 13.0	27-28-11-02

Caractéristiques générales

Caractères imprimés	sans	Classe d'inflammabilité selon UL 94	V-2
Couleur	blanc	Halogène	Non
Largeur	5,7 mm	Matériau	PC-ABS, TPU
Orientation de l'impression	horizontal et vertical	Plage de température d'utilisation, max.	90 °C
Plage de température d'utilisation, min.	-50 °C	Taille de plage de repérage	4.9 x 15.5 mm
Type d'impression	vierge		

Repères de fils et de câbles

Diamètre extérieur du conducteur	2.5 - 4 mm	Diamètre extérieur du conducteur, max.	4 mm
Diamètre extérieur du conducteur, min.	2,5 mm	Halogène	Non
Section de raccordement de conducteur	3.3 - 4 mm ²	Section de raccordement du conducteur, max.	4 mm ²
Section de raccordement du conducteur, min.	3,3 mm ²		

Agréments

ROHS	Conforme
------	----------

Téléchargements

Données techniques	CAD data – STEP
Catalogue	Catalogues in PDF-format

Fiche de données**SFM 4/18 3.3-4.0 MM WS****Weidmüller Interface GmbH & Co. KG**

Klingenbergstraße 26

D-32758 Detmold

Germany

www.weidmueller.com**Dessins**

SFM 4/18 3.3-4.0 MM WS

Weidmüller Interface GmbH & Co. KG

Klingenbergstraße 26

D-32758 Detmold

Germany

www.weidmueller.com

Accessoires

Ruban encreur

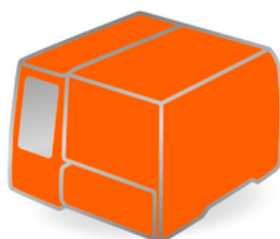


Ces imprimantes produisent des impressions de grande qualité, grâce à la technique de transfert thermique. Différents matériaux et un système d'impression ergonomique sous Windows optimisent le processus de repérage.

Informations générales de commande

Type	RIBBON MM-TB 25/360 SW	Version
Référence	2005090000	Ruban de couleur
GTIN (EAN)	4050118390216	
Qté.	1 pièce(s)	

THM MMP



Ces imprimantes produisent des impressions de grande qualité, grâce à la technique de transfert thermique. Différents matériaux et un système d'impression ergonomique sous Windows optimisent le processus de repérage.

Informations générales de commande

Type	THM MMP ROLLER SFM 4
Référence	2835010000
GTIN (EAN)	4064675427346
Qté.	1 pièce(s)