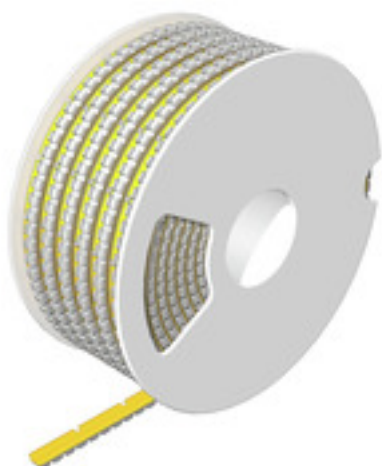


**SFM 2/24 1.8-2.5 MM GE****Weidmüller Interface GmbH & Co. KG**

Klingenbergstraße 26

D-32758 Detmold

Germany

[www.weidmueller.com](http://www.weidmueller.com)

Grâce à la gamme complète de produits MultiMark, vous pouvez réaliser un marquage durable et structuré de manière optimale dans chaque armoire de commande. Un bon exemple en est notre nouveau marqueur de fil Slim-Fix, qui peut être imprimé et monté dans un délai très court. De plus, ils répondent aux exigences les plus élevées en matière de résistance aux vibrations et aux chocs. Les repères de fils ont un design ouvert et peuvent être facilement et rapidement installés avant ou après le câblage.

**Informations générales de commande**

Version	Repères de fils et de câbles, 1.8 - 2.5 mm, 24 x 4.6 mm, jaune
Référence	<a href="#">2719140000</a>
Type	SFM 2/24 1.8-2.5 MM GE
GTIN (EAN)	4050118888171
Qté.	700 pièce(s)
imprimante compatible	<a href="#">2599430000</a>

**SFM 2/24 1.8-2.5 MM GE****Weidmüller Interface GmbH & Co. KG**

Klingenbergstraße 26

D-32758 Detmold

Germany

[www.weidmueller.com](http://www.weidmueller.com)**Caractéristiques techniques****Dimensions et poids**

Hauteur	24 mm	Hauteur (pouces)	0,945 inch
Largeur	4,6 mm	Largeur (pouces)	0,181 inch
Poids net	0,424 g		

**Classifications**

ETIM 6.0	EC001530	ETIM 7.0	EC001530
ETIM 8.0	EC001530	ETIM 9.0	EC001530
ECLASS 9.0	27-40-04-01	ECLASS 9.1	27-40-04-01
ECLASS 10.0	27-40-04-01	ECLASS 11.0	27-28-11-02
ECLASS 12.0	27-28-11-02	ECLASS 13.0	27-28-11-02

**Caractéristiques générales**

Classe d'inflammabilité selon UL 94	V-2	Couleur	jaune
Halogène	Non	Largeur	4,6 mm
Matériau	PC-ABS, TPU	Nombre par rouleau	700
Plage de température d'utilisation, max.	90 °C	Plage de température d'utilisation, min.	-50 °C
Taille de plage de repérage	3.3 x 21.5 mm	Type d'impression	vierge
Version	avec pied encliquetable		

**Repères de fils et de câbles**

Diamètre extérieur du conducteur	1.8 - 2.5 mm	Diamètre extérieur du conducteur, max.	2,5 mm
Diamètre extérieur du conducteur, min.	1,8 mm	Halogène	Non
Section de raccordement de conducteur	0,75 - 1,5 mm <sup>2</sup>	Section de raccordement du conducteur, max.	1,5 mm <sup>2</sup>
Section de raccordement du conducteur, min.	0,75 mm <sup>2</sup>		

**Agréments**

ROHS	Conforme
------	----------

**Téléchargements**

Données techniques	<a href="#">CAD data – STEP</a>
Catalogue	<a href="#">Catalogues in PDF-format</a>

### SFM 2/24 1.8-2.5 MM GE

**Weidmüller Interface GmbH & Co. KG**

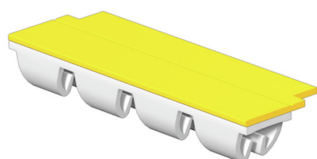
Klingenbergstraße 26

D-32758 Detmold

Germany

[www.weidmueller.com](http://www.weidmueller.com)

## Dessins



## SFM 2/24 1.8-2.5 MM GE

Weidmüller Interface GmbH &amp; Co. KG

Klingenbergstraße 26

D-32758 Detmold

Germany

[www.weidmueller.com](http://www.weidmueller.com)

## Accessoires

## Ruban encreur



Ces imprimantes produisent des impressions de grande qualité, grâce à la technique de transfert thermique. Différents matériaux et un système d'impression ergonomique sous Windows optimisent le processus de repérage.

## Informations générales de commande

Type	RIBBON MM-TB 25/360 SW	Version
Référence	<a href="#">2005090000</a>	Ruban de couleur
GTIN (EAN)	4050118390216	
Qté.	1 pièce(s)	

## THM MMP



Ces imprimantes produisent des impressions de grande qualité, grâce à la technique de transfert thermique. Différents matériaux et un système d'impression ergonomique sous Windows optimisent le processus de repérage.

## Informations générales de commande

Type	THM MMP ROLLER SFM 2
Référence	<a href="#">2786210000</a>
GTIN (EAN)	4064675063230
Qté.	1 pièce(s)