

SM-FO 22/22 MM GE

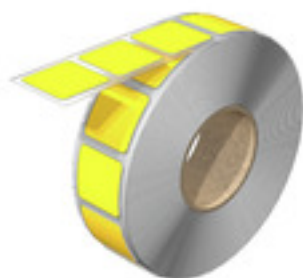
Weidmüller Interface GmbH & Co. KG

Klingenbergstraße 26

D-32758 Detmold

Germany

www.weidmueller.com

**Prévention de toute utilisation incorrecte : SM**

Les repérages d'équipements & appareillages MultiMark sont compatibles avec les dispositifs de repérage de différents fabricants. Où qu'ils soient utilisés, ils garantissent que tous les composants, tels que les appareils de commande et de signalisation de différents revendeurs, sont assignés de manière claire.

Vos avantages avec MultiMark

- Polyester laminé double
- Peut être utilisé avec les équipements de nombreux fabricants
- Repérage d'équipements & appareillages de design habituel

Informations générales de commande

| | |
|-----------------------|--|
| Version | SwitchMark, Repérage d'équipements et appareillages, 22 x 22 mm, jaune |
| Référence | 2712080000 |
| Type | SM-FO 22/22 MM GE |
| GTIN (EAN) | 4050118749854 |
| Qté. | 500 pièce(s) |
| imprimante compatible | 2599430000 2599440000 |

SM-FO 22/22 MM GE

Weidmüller Interface GmbH & Co. KG

Klingenbergstraße 26

D-32758 Detmold

Germany

www.weidmueller.com

Caractéristiques techniques

Dimensions et poids

| | | | |
|------------|---------|---------------------|------------|
| Profondeur | 0,63 mm | Profondeur (pouces) | 0,025 inch |
| Hauteur | 22 mm | Hauteur (pouces) | 0,866 inch |
| Largeur | 22 mm | Largeur (pouces) | 0,866 inch |
| Poids net | 0,23 g | | |

Températures

| | |
|------------------------------------|-------------|
| plage de température d'utilisation | -30...80 °C |
|------------------------------------|-------------|

Classifications

| | | | |
|-------------|-------------|-------------|-------------|
| ETIM 6.0 | EC001288 | ETIM 7.0 | EC001288 |
| ETIM 8.0 | EC001288 | ETIM 9.0 | EC001288 |
| ECLASS 9.0 | 27-40-06-29 | ECLASS 9.1 | 27-40-06-29 |
| ECLASS 10.0 | 27-40-06-29 | ECLASS 11.0 | 27-28-11-04 |
| ECLASS 12.0 | 27-28-11-04 | ECLASS 13.0 | 27-28-11-04 |
| ECLASS 14.0 | 27-28-11-04 | | |

Caractéristiques générales

| | | | |
|--|----------------------------------|--|----------------------------|
| Adhésif | Mousse PE avec adhésif acrylique | Agrément selon UL 969 | Oui |
| Classe d'inflammabilité selon UL 94 | V-0 | Couleur | jaune |
| Halogène | Non | Largeur | 22 mm |
| Matériau | Polyester | Plage de température d'utilisation, max. | 80 °C |
| Plage de température d'utilisation, min. | -30 °C | Version | sans halogène, autoadhésif |
| plage de température d'utilisation | -30...80 °C | | |

Repérage d'équipements et appareillages

| | |
|----------|-----|
| Halogène | Non |
|----------|-----|

Conformité environnementale du produit

| | |
|---------------------------|-------------------------|
| REACH SVHC | / |
| Statut de conformité RoHS | Conforme sans exemption |

Agréments

| | |
|------|----------|
| ROHS | Conforme |
|------|----------|

Téléchargements

| | |
|-----------|--|
| Catalogue | Catalogues in PDF-format |
|-----------|--|

Fiche de données

SM-FO 22/22 MM GE

Weidmüller Interface GmbH & Co. KG
Klingenbergstraße 26
D-32758 Detmold
Germany

www.weidmueller.com

Dessins



SM-FO 22/22 MM GE**Weidmüller Interface GmbH & Co. KG**

Klingenbergstraße 26

D-32758 Detmold

Germany

www.weidmueller.com**Accessoires****Ruban encreur**

Ces imprimantes produisent des impressions de grande qualité, grâce à la technique de transfert thermique. Différents matériaux et un système d'impression ergonomique sous Windows optimisent le processus de repérage.

Informations générales de commande

| | | |
|------------|----------------------------|------------------|
| Type | RIBBON MM 76/360 SW | Version |
| Référence | 2005080000 | Ruban de couleur |
| GTIN (EAN) | 4050118389951 | |
| Qté. | 1 pièce(s) | |
| Type | RIBBON MM 110/360 SW | Version |
| Référence | 2005070000 | Ruban de couleur |
| GTIN (EAN) | 4050118390049 | |
| Qté. | 1 pièce(s) | |