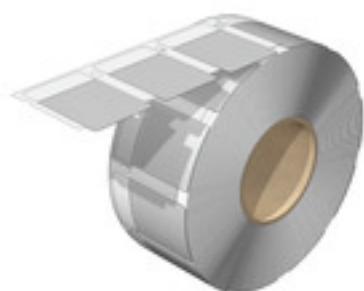


**THM WO-QX VIN 25/38.1 WS****Weidmüller Interface GmbH & Co. KG**

Klingenbergstraße 26

D-32758 Detmold

Germany

[www.weidmueller.com](http://www.weidmueller.com)

Les repères de câbles en rouleaux THM WriteOn s'utilisent pour le repérage des conducteurs et des câbles de diamètre extérieur allant jusqu'à 36 mm. La bande adhésive transparente fixe et protège l'impression sur la surface du repère.

- Protection du repère contre la saleté et l'abrasion par enroulement dans la bande adhésive transparente
- Impression simple et rapide avec les imprimantes à transfert thermique de qualité supérieure

**Informations générales de commande**

Version	THM, Repères de fils et de câbles, 4.9 - 9.8 mm, 25 x 38.1 mm, blanc
Référence	<a href="#">2711980000</a>
Type	THM WO-QX VIN 25/38.1 WS
GTIN (EAN)	4050118749953
Qté.	1 000 pièce(s)
imprimante compatible	<a href="#">2599430000</a> <a href="#">2599440000</a>

## THM WO-QX VIN 25/38.1 WS

Weidmüller Interface GmbH &amp; Co. KG

Klingenbergstraße 26

D-32758 Detmold

Germany

www.weidmueller.com

## Caractéristiques techniques

## Dimensions et poids

Profondeur	0,08 mm	Profondeur (pouces)	0,003 inch
Hauteur	25 mm	Hauteur (pouces)	0,984 inch
Largeur	38,1 mm	Largeur (pouces)	1,5 inch
Poids net	0,222 g		

## Températures

plage de température d'utilisation	-40...80 °C
------------------------------------	-------------

## Classifications

ETIM 6.0	EC001530	ETIM 7.0	EC001530
ETIM 8.0	EC001530	ETIM 9.0	EC001530
ECLASS 9.0	27-40-04-01	ECLASS 9.1	27-40-04-01
ECLASS 10.0	27-40-04-01	ECLASS 11.0	27-28-11-02
ECLASS 12.0	27-28-11-02	ECLASS 13.0	27-28-11-02
ECLASS 14.0	27-28-11-02		

## Caractéristiques générales

Adhésif	Colle polyacrylate
Agrément selon UL 969	Oui
Caractères imprimés	sans
Classe d'inflammabilité selon UL 94	V-0
Couleur	blanc
Halogène	Oui
Largeur	38,1 mm
Matériau	Film vinyle
Nombre de repérages par combinaison	1 Rouleau d'étiquettes = Repères de fils et de câbles
Nombre de repérages par unité d'emballage	Type de conditionnement Rouleau d'étiquettes
Nombre par rouleau	1 000
Orientation de l'impression	horizontal et vertical
Plage de température d'utilisation, max.	80 °C
Plage de température d'utilisation, min.	-40 °C
Type d'impression	vierge
plage de température d'utilisation	-40...80 °C

## Repères de fils et de câbles

Diamètre extérieur du conducteur	4.9 - 9.8 mm	Diamètre extérieur du conducteur, max.	9,8 mm
Diamètre extérieur du conducteur, min.	4,9 mm	Halogène	Oui

## Conformité environnementale du produit

Statut de conformité RoHS	Conforme sans exemption
REACH SVHC	No SVHC above 0.1 wt%

## Agréments

ROHS	Conforme
------	----------

## Téléchargements

Catalogue	<a href="#">Catalogues in PDF-format</a>
-----------	--

Date de création 7 novembre 2024 00:25:33 CET

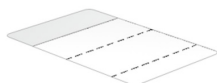
Niveau du catalogue 26.10.2024 / Toutes modifications techniques réservées

**THM WO-QX VIN 25/38.1 WS**

**Weidmüller Interface GmbH & Co. KG**  
Klingenbergstraße 26  
D-32758 Detmold  
Germany

[www.weidmueller.com](http://www.weidmueller.com)

**Dessins**



## THM WO-QX VIN 25/38.1 WS

Weidmüller Interface GmbH &amp; Co. KG

Klingenbergstraße 26

D-32758 Detmold

Germany

[www.weidmueller.com](http://www.weidmueller.com)

## Accessoires

## Ruban encreur



Ces imprimantes produisent des impressions de grande qualité, grâce à la technique de transfert thermique. Différents matériaux et un système d'impression ergonomique sous Windows optimisent le processus de repérage.

## Informations générales de commande

Type	RIBBON MM 76/360 SW	Version
Référence	<a href="#">2005080000</a>	Ruban de couleur
GTIN (EAN)	4050118389951	
Qté.	1 pièce(s)	
Type	RIBBON MM 110/360 SW	Version
Référence	<a href="#">2005070000</a>	Ruban de couleur
GTIN (EAN)	4050118390049	
Qté.	1 pièce(s)	