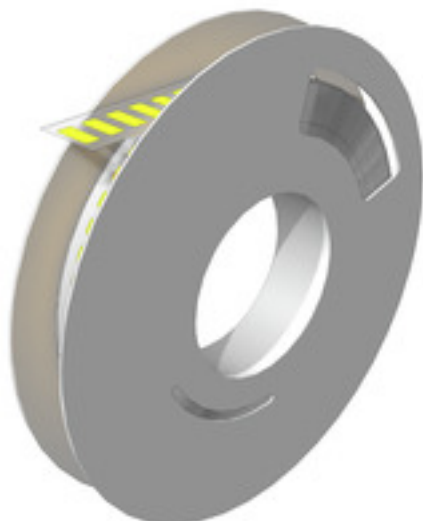


ESG-LP 6/15 MM GE**Weidmüller Interface GmbH & Co. KG**

Klingenbergstraße 26

D-32758 Detmold

Germany

www.weidmueller.com**Informations générales de commande**

Version	ESG, Repérage d'équipements et appareillages, 6 x 15 mm, jaune
Référence	2711850000
Type	ESG-LP 6/15 MM GE
GTIN (EAN)	4050118750089
Qté.	24 000 pièce(s)
imprimante compatible	2878190000

ESG-LP 6/15 MM GE**Weidmüller Interface GmbH & Co. KG**

Klingenbergstraße 26

D-32758 Detmold

Germany

www.weidmueller.com**Caractéristiques techniques****Dimensions et poids**

Profondeur	0,05 mm	Profondeur (pouces)	0,002 inch
Hauteur	6 mm	Hauteur (pouces)	0,236 inch
Largeur	15 mm	Largeur (pouces)	0,591 inch
Poids net	0,025 g		

Températures

plage de température d'utilisation	-40...150 °C
------------------------------------	--------------

Classifications

ETIM 6.0	EC001288	ETIM 7.0	EC001288
ETIM 8.0	EC001288	ETIM 9.0	EC001288
ECLASS 9.0	27-40-06-29	ECLASS 9.1	27-40-06-29
ECLASS 10.0	27-40-06-29	ECLASS 11.0	27-28-11-04
ECLASS 12.0	27-28-11-04	ECLASS 13.0	27-28-11-04

Caractéristiques générales

Adhésif	Colle acrylate	Agrément selon UL 969	Oui
Caractères imprimés	sans	Classe d'inflammabilité selon UL 94	V-0
Couleur	jaune	Halogène	Non
Largeur	15 mm	Matériau	Polyester
Plage de température d'utilisation, max.	150 °C	Plage de température d'utilisation, min.	-40 °C
Taille de plage de repérage		Version	autoadhésif, sans halogène
	6 x 15 mm		
plage de température d'utilisation	-40...150 °C		

Repérage d'équipements et appareillages

Halogène	Non
----------	-----

Agréments

ROHS	Conforme
------	----------

Téléchargements

Données techniques	CAD data – STEP
Catalogue	Catalogues in PDF-format

Fiche de données

ESG-LP 6/15 MM GE

Weidmüller Interface GmbH & Co. KG
Klingenbergstraße 26
D-32758 Detmold
Germany

www.weidmueller.com

Dessins



ESG-LP 6/15 MM GE

Weidmüller Interface GmbH & Co. KG

Klingenbergstraße 26

D-32758 Detmold

Germany

www.weidmueller.com

Accessoires

Ruban encreur



Ces imprimantes produisent des impressions de grande qualité, grâce à la technique de transfert thermique. Différents matériaux et un système d'impression ergonomique sous Windows optimisent le processus de repérage.

Informations générales de commande

Type	RIBBON MM-TB 25/360 SW	Version
Référence	2005090000	Ruban de couleur
GTIN (EAN)	4050118390216	
Qté.	1 pièce(s)	

THM MMP



Ces imprimantes produisent des impressions de grande qualité, grâce à la technique de transfert thermique. Différents matériaux et un système d'impression ergonomique sous Windows optimisent le processus de repérage.

Informations générales de commande

Type	THM MMP EXT.RH
Référence	1302920000
GTIN (EAN)	4050118102307
Qté.	1 pièce(s)