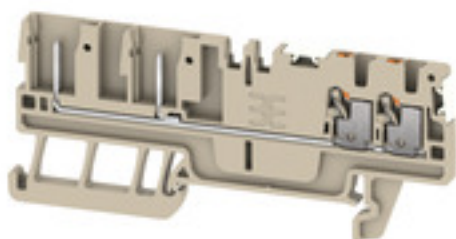


APGTB 1.5 FT 4C/2 DL**Weidmüller Interface GmbH & Co. KG**

Klingenbergstraße 26

D-32758 Detmold

Germany

www.weidmueller.com**Raccordement à ressort avec technologie PUSH IN**

La technologie PUSH IN innovante représente un gain de temps maximal pendant le câblage. La technique par enfichage direct garantit des forces d'arrachement élevées et une manipulation simple pour tous les types de conducteur.

Informations générales de commande

Version	Borne traversante, PUSH IN, 1.5 mm ² , 500 V, 17.5 A, Beige foncé
Référence	2675740000
Type	APGTB 1.5 FT 4C/2 DL
GTIN (EAN)	4050118728989
Qté.	50 pièce(s)

APGTB 1.5 FT 4C/2 DL

Weidmüller Interface GmbH & Co. KG

Klingenbergstraße 26

D-32758 Detmold

Germany

www.weidmueller.com

Caractéristiques techniques

Dimensions et poids

Profondeur	33,5 mm	Profondeur (pouces)	1,319 inch
Profondeur, y compris rail DIN	34,5 mm	Hauteur	80 mm
Hauteur (pouces)	3,15 inch	Largeur	3,5 mm
Largeur (pouces)	0,138 inch	Poids net	6,84 g

Températures

Température de stockage	-25 °C...55 °C	Température d'utilisation permanente, min.	-60 °C
Température d'utilisation permanente, max.	130 °C		

Classifications

ETIM 7.0	EC000897	ETIM 8.0	EC000897
ETIM 9.0	EC000897	ECLASS 11.0	27-14-11-20
ECLASS 12.0	27-14-11-20	ECLASS 13.0	27-25-01-17

Caractéristiques nominales selon IECEx/ATEX

Certificat N° (ATEX)	TUEV16ATEX7940U	Certificat N° (IECEx)	IECExTUR16.0046U
Tension max. (ATEX)	500 V	Courant (ATEX)	10.5 A
Section max. du conducteur (ATEX)	1.5 mm ²	Tension max. (IECEx)	500 V
Courant (IECEx)	10.5 A	Section max. du conducteur (IECEx)	1.5 mm ²

Autres caractéristiques techniques

Côté ouvert	droite	Type de montage	TS 35
Version à I#92épreuve de I#92explosion	Non	enclipsable	Oui

Caractéristiques des matériaux

Matériau	Wemid	Couleur	Beige foncé
Éléments d'actionnement de couleurs	Orange	Classe d'inflammabilité selon UL 94	V-0

Caractéristiques du système

Flasque de fermeture nécessaire	Oui	Nombre de polarités	1
Nombre d'étages	1	Nombre de points de contact par étage	4
Nombre de potentiels par étage	1	Rail	TS 35
Fonction PE	Non	Fonction PEN	Non

Caractéristiques nominales

Section nominale	1,5 mm ²	Tension nominale	500 V
Tension nominale DC	500 V	Courant nominal	17,5 A
Courant avec conducteur max.	17,5 A	Normes	Conformément à CEI 60947-7-1
Résistance de passage selon CEI 60947-7-x	1,83 mΩ	Tension de choc nominale	6 kV
Puissance dissipée conformément à CEI 60947-7-x	0,56 W	Catégorie de surtension	III
Degré de pollution	3		

APGTB 1.5 FT 4C/2 DL

Weidmüller Interface GmbH & Co. KG

Klingenbergstraße 26

D-32758 Detmold

Germany

www.weidmueller.com

Caractéristiques techniques

Caractéristiques nominales selon UL

Certificat N° (cURus)	E60693	Courant Gr B (cURus)	13 A
Courant Gr C (cURus)	13 A	Courant Gr D (cURus)	5 A
Taille du conducteur Câblage d'installation max. (cURus)	14 AWG	Taille du conducteur Câblage d'installation min. (cURus)	26 AWG
Taille du conducteur Câblage d'usine max. (cURus)	14 AWG	Taille du conducteur Câblage d'usine min. (cURus)	26 AWG
Tension Gr B (cURus)	300 V	Tension Gr C (cURus)	300 V
Tension Gr D (cURus)	600 V		

Généralités

Normes	Conformément à CEI 60947-7-1	Rail	TS 35
Section de raccordement du conducteur, AWG, max.	AWG 14	Section de raccordement du conducteur, AWG, min.	AWG 26

Raccordement (raccordement nominal)

Calibre selon 60 947-1	A1	Dimension de la lame	0,4 x 2,0 mm
Longueur de dénudage	8 mm	Nombre de raccordements	4
Plage de serrage, max.	1,5 mm ²	Plage de serrage, min.	0,14 mm ²
Section de raccordement du conducteur, AWG, max.	AWG 14	Section de raccordement du conducteur, AWG, min.	AWG 26
Section de raccordement du conducteur, rigide, max.	1,5 mm ²	Section de raccordement du conducteur, rigide, min.	0,5 mm ²
Section de raccordement du conducteur, souple avec embout DIN 46228/1, max. 1,5 mm ²		Section de raccordement du conducteur, souple avec embout DIN 46228/1, min. 0,5 mm ²	
Section de raccordement du conducteur, souple avec embout DIN 46228/4, max. 1 mm ²		Section de raccordement du conducteur, souple avec embout DIN 46228/4, min. 0,5 mm ²	
Section de raccordement du conducteur, souple, max.	1,5 mm ²	Section de raccordement du conducteur, souple, min.	0,5 mm ²
Section de raccordement, semi-rigide, max.	1,5 mm ²	Section de raccordement, semi-rigide, min.	0,5 mm ²
Type de raccordement	PUSH IN		

Agréments

Agréments



ROHS	Conforme
UL File Number Search	Site Web UL
Certificat N° (cURus)	E60693

APGTB 1.5 FT 4C/2 DL

Weidmüller Interface GmbH & Co. KG

Klingenbergstraße 26

D-32758 Detmold

Germany

www.weidmueller.com

Caractéristiques techniques

Téléchargements

Agrément/Certificat/Document de conformité

[Attestation of Conformity](#)

[CE Declaration of Conformity](#)

[UKCA declaration of conformity](#)

[Confirmation of Standards EN 45545-2_2020-10](#)

Données techniques

[CAD data – STEP](#)

Catalogue

[Catalogues in PDF-format](#)

APGTB 1.5 FT 4C/2 DL

Weidmüller Interface GmbH & Co. KG

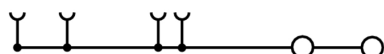
Klingenbergstraße 26

D-32758 Detmold

Germany

www.weidmueller.com

Dessins



APGTB 1.5 FT 4C/2 DL

Weidmüller Interface GmbH & Co. KG
Klingenbergstraße 26
D-32758 Detmold
Germany

www.weidmueller.com

Accessoires

Série A



Une séparation est utilisée pour la séparation optique de circuits ou pour l'isolation électrique des connexions transversales adjacentes. Contrairement au flasque de fermeture, le contour peut être plus grand que les blocs de jonction adjacents. Toutefois, il ne devrait pas être plus petit, sinon les distances de dégagement et de fluage requises à l'intérieur de l'application ne peuvent plus être maintenues.

Informations générales de commande

Type	APP 3	Version
Référence	2489100000	Série A, Séparateur
GTIN (EAN)	4050118499315	
Qté.	50 pièce(s)	

Série A



Pour maintenir correctement les blocs de jonction et éviter qu'ils glissent, Weidmüller propose des équerres de blocage. Il existe des versions vissées et non vissées. Il est possible de placer des repères sur les équerres de blocage ainsi que des repères de groupe et il est possible de mettre des fiches de contrôle.

Informations générales de commande

Type	AEB 35 SCL/1 V0 GY	Version
Référence	2661290000	Série A, Equerre de blocage
GTIN (EAN)	4050118702170	
Qté.	20 pièce(s)	
Type	AEB 35 SCL/1 V0	Version
Référence	2661280000	Série A, Equerre de blocage
GTIN (EAN)	4050118702163	
Qté.	20 pièce(s)	
Type	AEB 35 SCL/1 V0 BK	Version
Référence	2661300000	Série A, Equerre de blocage
GTIN (EAN)	4050118702187	
Qté.	20 pièce(s)	

APGTB 1.5 FT 4C/2 DL

Weidmüller Interface GmbH & Co. KG
Klingenbergstraße 26
D-32758 Detmold
Germany

www.weidmueller.com

Accessoires

1.5 mm²

1.5
mm²

Les flasques de fermeture sont placées à l'extrémité ouverte du bornier, avant l'équerre de blocage. L'utilisation des flasques de fermeture permet de conserver les caractéristiques des blocs de jonction comme par exemple la tension nominale. On évite ainsi le contact avec les pièces sous tension et le dernier bloc de jonction est protégé contre l'accès des doigts.

Informations générales de commande

Type	AEP 2T 1.5 BL	Version
Référence	2471470000	Série A, Plaque d'extrémité
GTIN (EAN)	4050118562293	
Qté.	20 pièce(s)	

Type	AEP 2T 1.5	Version
Référence	2469420000	Série A, Plaque d'extrémité
GTIN (EAN)	4050118562255	
Qté.	20 pièce(s)	

Éléments de codage



Grâce à l'utilisation des picots de codage, les différentes options de codage assurent un raccordement enfichable sans difficulté.

Informations générales de commande

Type	APGCE	Version
Référence	1514490000	Élément de codage (bloc de jonction), Wemid, Orange, Largeur: 3.3
GTIN (EAN)	4050118321906	mm
Qté.	50 pièce(s)	