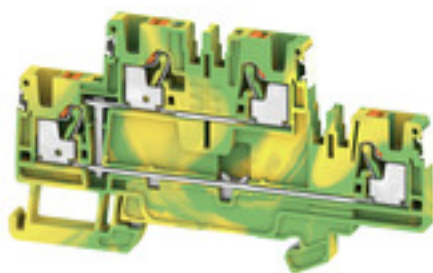


**A2T 2.5 PE DL****Weidmüller Interface GmbH & Co. KG**

Klingenbergstraße 26

D-32758 Detmold

Germany

[www.weidmueller.com](http://www.weidmueller.com)**Raccordement à ressort avec technologie PUSH IN**

La technologie PUSH IN innovante représente un gain de temps maximal pendant le câblage. La technique par enfichage direct garantit des forces d'arrachement élevées et une manipulation simple pour tous les types de conducteur.

**Informations générales de commande**

Version	Borne de mise à la terre, PUSH IN, 2.5 mm <sup>2</sup> , Vert/jaune
Référence	<a href="#">2675150000</a>
Type	A2T 2.5 PE DL
GTIN (EAN)	4050118716290
Qté.	50 pièce(s)

**A2T 2.5 PE DL****Weidmüller Interface GmbH & Co. KG**

Klingenbergstraße 26

D-32758 Detmold

Germany

www.weidmueller.com

**Caractéristiques techniques****Dimensions et poids**

Profondeur	50,5 mm	Profondeur (pouces)	1,988 inch
Profondeur, y compris rail DIN	51 mm	Hauteur	50,5 mm
Hauteur (pouces)	1,988 inch	Largeur	5,1 mm
Largeur (pouces)	0,201 inch	Poids net	17,72 g

**Températures**

Température de stockage	-25 °C...55 °C	Température d'utilisation permanente, min.	-60 °C
Température d'utilisation permanente, max.	130 °C		

**Classifications**

ETIM 7.0	EC000901	ETIM 8.0	EC000901
ETIM 9.0	EC000901	ECLASS 11.0	27-14-11-41
ECLASS 12.0	27-14-11-41	ECLASS 13.0	27-25-01-04

**Caractéristiques nominales selon IECEx/ATEX**

Certificat N° (ATEX)	TUEV16ATEX7909U	Certificat N° (IECEx)	IECExTUR16.0036U
Section max. du conducteur (ATEX)	2.5 mm <sup>2</sup>	Section max. du conducteur (IECEx)	2.5 mm <sup>2</sup>

**Autres caractéristiques techniques**

Côté ouvert	droite
-------------	--------

**Caractéristiques des matériaux**

Matériau	Wemid	Couleur	Vert/jaune
Classe d'inflammabilité selon UL 94	V-0		

**Caractéristiques du système**

Flasque de fermeture nécessaire	Oui	Nombre de polarités	1
Nombre d'étages	2	Nombre de potentiels par étage	1
Rail	TS 35	Fonction PE	Oui
Fonction PEN	Non		

**Caractéristiques nominales**

Section nominale	2,5 mm <sup>2</sup>	Tension nominale DC	800 V
Normes	IEC 60947-7-2	Résistance de passage selon CEI 60947-7-x	1,33 mΩ
Tension de choc nominale	8 kV	Puissance dissipée conformément à CEI 60947-7-x	0,77 W
Degré de pollution	3		

**Généralités**

Normes	IEC 60947-7-2	Rail	TS 35
Section de raccordement du conducteur, AWG, max.	AWG 12	Section de raccordement du conducteur, AWG, min.	AWG 26

## A2T 2.5 PE DL

Weidmüller Interface GmbH &amp; Co. KG

Klingenbergstraße 26

D-32758 Detmold

Germany

www.weidmueller.com

## Caractéristiques techniques

## Raccordement (raccordement nominal)

Calibre selon 60 947-1	A3		
Dimension de la lame	0,6 x 3,5 mm		
Embouts doubles, max.	0,75 mm <sup>2</sup>		
Embouts doubles, min.	0,5 mm <sup>2</sup>		
Longueur de dénudage	10 mm		
Longueur de tube pour embout avec colerette plastique DIN 46228/4	Longueur du tube	max.	6 mm
		min.	8 mm
	Section pour le raccordement du conducteur	min.	0,34 mm <sup>2</sup>
		max.	0,14 mm <sup>2</sup>
	Longueur du tube	max.	6 mm
		min.	12 mm
	Section pour le raccordement du conducteur	min.	1 mm <sup>2</sup>
		max.	0,5 mm <sup>2</sup>
	Longueur du tube	max.	8 mm
		min.	12 mm
	Section pour le raccordement du conducteur	min.	2,5 mm <sup>2</sup>
		max.	1,5 mm <sup>2</sup>
Longueur de tube pour embout sans colerette plastique DIN 46228/1	Section pour le raccordement du conducteur	nominal	0,25 mm <sup>2</sup>
	Longueur du tube	nominal	5 mm
	Section pour le raccordement du conducteur	min.	0,5 mm <sup>2</sup>
		max.	1 mm <sup>2</sup>
	Longueur du tube	max.	10 mm
		min.	6 mm
	Section pour le raccordement du conducteur	min.	1,5 mm <sup>2</sup>
		max.	4 mm <sup>2</sup>
	Longueur du tube	max.	12 mm
		min.	7 mm
Longueur de tube pour embouts ju-meaux	Section pour le raccordement du conducteur	min.	0,5 mm <sup>2</sup>
		max.	0,75 mm <sup>2</sup>
	Longueur du tube	max.	12 mm
		min.	8 mm
Plage de serrage, max.	4 mm <sup>2</sup>		
Plage de serrage, min.	0,14 mm <sup>2</sup>		
Section de raccordement du conducteur, AWG 12			
AWG, max.			
Section de raccordement du conducteur, AWG 26			
AWG, min.			
Section de raccordement du conducteur, 2,5 mm <sup>2</sup>			
rigide, max.			
Section de raccordement du conducteur, 0,5 mm <sup>2</sup>			
rigide, min.			
Section de raccordement du conducteur, 4 mm <sup>2</sup>			
souple avec embout DIN 46228/1, max.			
Section de raccordement du conducteur, 0,5 mm <sup>2</sup>			
souple avec embout DIN 46228/1, min.			
Section de raccordement du conducteur, 2,5 mm <sup>2</sup>			
souple avec embout DIN 46228/4, max.			
Section de raccordement du conducteur, 0,5 mm <sup>2</sup>			
souple avec embout DIN 46228/4, min.			
Section de raccordement du conducteur, 4 mm <sup>2</sup>			
souple, max.			
Section de raccordement du conducteur, 0,5 mm <sup>2</sup>			
souple, min.			
Section de raccordement, semi-rigide, 4 mm <sup>2</sup>			
max.			

**A2T 2.5 PE DL****Weidmüller Interface GmbH & Co. KG**

Klingenbergstraße 26

D-32758 Detmold

Germany

[www.weidmueller.com](http://www.weidmueller.com)**Caractéristiques techniques**Section de raccordement, semi-rigide, min. 0,5 mm<sup>2</sup>

Type de raccordement PUSH IN

**Agréments**

Agréments



ROHS

Conforme

**Téléchargements**

Agrément/Certificat/Document de conformité	<a href="#">UKCA Ex Attestation of Conformity</a>
	<a href="#">UKCA Ex Certificate</a>
	<a href="#">CE Declaration of Conformity</a>
	<a href="#">UKCA declaration of conformity</a>
	<a href="#">Confirmation of Standards EN 45545-2_2020-10</a>
Données techniques	<a href="#">CAD data – STEP</a>
Catalogue	<a href="#">Catalogues in PDF-format</a>

### A2T 2.5 PE DL

**Weidmüller Interface GmbH & Co. KG**

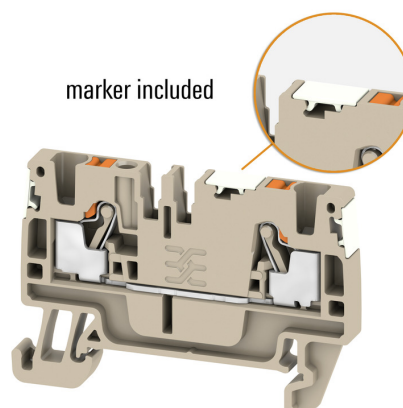
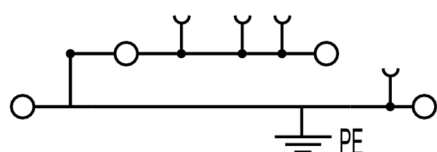
Klingenbergstraße 26

D-32758 Detmold

Germany

[www.weidmueller.com](http://www.weidmueller.com)

## Dessins



## A2T 2.5 PE DL

Weidmüller Interface GmbH &amp; Co. KG

Klingenbergstraße 26

D-32758 Detmold

Germany

www.weidmueller.com

## Accessoires

## Support de repère



Le support de repérage offre la possibilité de montage supplémentaire de repérages standard avec un pas de 5 ou 5,1 mm. Les supports coudés peuvent éventuellement être assemblés par encliquetage et pourraient être montés dans tous les canaux de repérage de standard des blocs de jonction modulaires Klippon®. Les types de repérage de montage se trouvent sous les accessoires respectifs du support de repère de désignation.

## Informations générales de commande

Type	BZT 1 ZA WS 10/5	Version
Référence	<a href="#">1805520000</a>	Accessoires, Support de repère
GTIN (EAN)	4032248270248	
Qté.	100 pièce(s)	
Type	BZT 1 WS 10/5	Version
Référence	<a href="#">1805490000</a>	Accessoires, Support de repère
GTIN (EAN)	4032248270231	
Qté.	100 pièce(s)	

## Multimètres numériques



Les multimètres peuvent mesurer un grand nombre de grandeurs. De manière standard, tous les instruments peuvent mesurer la tension et la résistance et peuvent effectuer des tests de continuité et de diodes. Certains multimètres permettent en plus de mesurer le courant, la fréquence, la capacité et la température. Les multimètres numérique ont l'avantage de présenter un affichage clair, facilement et directement lisible. Les erreurs de conversion d'échelle ou les erreurs de lecture appartiennent au passé.

## Informations générales de commande

Type	ZUB MULTIMETER	Version
Référence	<a href="#">9205270000</a>	Multimètre
GTIN (EAN)	4032248723522	
Qté.	1 pièce(s)	

## A2T 2.5 PE DL

Weidmüller Interface GmbH &amp; Co. KG

Klingenbergstraße 26

D-32758 Detmold

Germany

www.weidmueller.com

## Accessoires

## DEK 5/5



## WS/ DEK

Les repères de bornes MultiMark utilisent un matériau composite innovant constitué de deux composants. Le contour rigide de la base du repère s'enclenche solidement dans le connecteur. La surface élastique rend le repère facile à installer. Ce matériau spécialement perforé permet l'étirement des bandes pour prendre en compte les légères variations d'écartement qui tendent à se cumuler, notamment dans le cas de blocs de jonction longs. Avantage supplémentaire : l'excellente imprimabilité du matériau de la surface garantit un repérage durable et résistant à l'usure. Une résolution d'impression de 300 dpi offre également une très bonne lisibilité.

## Vos avantages avec MultiMark

- Compatible avec les blocs de jonction modulaires Weidmüller
- Maintien ferme et impression durable
- Les bandes continues permettent de gagner du temps à l'installation
- Montage facile grâce à un matériau composite innovant
- Grandes libellés pour une lisibilité optimale
- Grande flexibilité grâce à l'indépendance vis-à-vis du fabricant

## Informations générales de commande

Type	DEK 5/5 MM WS	Version
Référence	<a href="#">2007110000</a>	Dekafix, Terminal marker, 5 x 5 mm, Weidmueller, blanc
GTIN (EAN)	4050118391862	
Qté.	800 pièce(s)	

## Série A



Pour maintenir correctement les blocs de jonction et éviter qu'ils glissent, Weidmüller propose des équerres de blocage. Il existe des versions vissées et non vissées. Il est possible de placer des repères sur les équerres de blocage ainsi que des repères de groupe et il est possible de mettre des fiches de contrôle.

## Informations générales de commande

Type	AEB 35 SC/1	Version
Référence	<a href="#">1991920000</a>	Série A, Equerre de blocage
GTIN (EAN)	4050118376722	
Qté.	50 pièce(s)	

## A2T 2.5 PE DL

Weidmüller Interface GmbH &amp; Co. KG

Klingenbergstraße 26

D-32758 Detmold

Germany

www.weidmueller.com

## Accessoires

Type	AEB 35 SCL/1 V0 BK	Version
Référence	<a href="#">2661300000</a>	Série A, Equerre de blocage
GTIN (EAN)	4050118702187	
Qté.	20 pièce(s)	
Type	AEB 35 SCL/1 V0 GY	Version
Référence	<a href="#">2661290000</a>	Série A, Equerre de blocage
GTIN (EAN)	4050118702170	
Qté.	20 pièce(s)	
Type	AEB 35 SC/1 BK	Version
Référence	<a href="#">2475310000</a>	Série A, Equerre de blocage
GTIN (EAN)	4050118487114	
Qté.	50 pièce(s)	
Type	AEB 35 SCL/1 V0	Version
Référence	<a href="#">2661280000</a>	Série A, Equerre de blocage
GTIN (EAN)	4050118702163	
Qté.	20 pièce(s)	

## Impression spéciale



Les repères WS sont particulièrement adaptés aux connecteurs de la série W. Grâce à leur compatibilité, ils peuvent également être utilisés avec la série I et la série Z. Les larges surfaces de marquage permettent d'imprimer de longues chaînes de caractères ou sur plusieurs lignes.

Les repères WS sont parfaits pour de longues chaînes de caractères personnalisées. Grâce au format MultiCard qui a fait ses preuves, l'impression avec PrintJet CONNECT ou Plotter est possible.

- Montage en bande ou individuellement
- Repères au format MultiCard éprouvé

**Pour impression personnalisée :** Veuillez nous envoyer un fichier dans le format de notre logiciel de repérage M-Print PRO ou M-Print PRO Online (sans installation) pour vos spécifications de repérage.

## Informations générales de commande

Type	WS 10/5 MC M SDR	Version
Référence	<a href="#">1792010000</a>	WS, Terminal marker, 10 x 5 mm, Pas en mm (P): 5.00 Weidmueller,
GTIN (EAN)	4032248223879	Allen-Bradley, selon demande du client
Qté.	144 pièce(s)	
Type	WS 10/5 PLUS MC SDR	Version
Référence	<a href="#">1046320000</a>	WS, Terminal marker, 10 x 5 mm, Pas en mm (P): 5.00 Weidmueller,
GTIN (EAN)	4032248782024	Allen-Bradley, selon demande du client
Qté.	120 pièce(s)	
Type	WS 10/5 MC SDR	Version
Référence	<a href="#">1635010000</a>	WS, Terminal marker, 10 x 5 mm, Pas en mm (P): 5.00 Weidmueller,
GTIN (EAN)	4008190456634	Allen-Bradley, selon demande du client
Qté.	144 pièce(s)	



## A2T 2.5 PE DL

Weidmüller Interface GmbH &amp; Co. KG

Klingenbergstraße 26

D-32758 Detmold

Germany

www.weidmueller.com

## Accessoires

Type	WS 10/5 M PLUS MC SDR	Version
Référence	<a href="#">2007770000</a>	WS, Terminal marker, 10 x 5 mm, Pas en mm (P): 5.00 Weidmueller,
GTIN (EAN)	4050118393279	Allen-Bradley, selon demande du client
Qté.	120 pièce(s)	

## Impression spéciale



Les repères WS sont particulièrement adaptés aux connecteurs de la série W. Grâce à leur compatibilité, ils peuvent également être utilisés avec la série I et la série Z. Les larges surfaces de marquage permettent d'imprimer de longues chaînes de caractères ou sur plusieurs lignes.

Les repères WS sont parfaits pour de longues chaînes de caractères personnalisées. Grâce au format MultiCard qui a fait ses preuves, l'impression avec PrintJet CONNECT ou Plotter est possible.

- Montage en bande ou individuellement
- Repères au format MultiCard éprouvé

**Pour impression personnalisée :** Veuillez nous envoyer un fichier dans le format de notre logiciel de repérage M-Print PRO ou M-Print PRO Online (sans installation) pour vos spécifications de repérage.

## Informations générales de commande

Type	WS 8/5 PLUS MC SDR	Version
Référence	<a href="#">1038790000</a>	WS, Terminal marker, 8 x 5 mm, Pas en mm (P): 5.00 Weidmueller,
GTIN (EAN)	4032248768066	Allen-Bradley, selon demande du client
Qté.	120 pièce(s)	

Type	WS 8/5 MC SDR	Version
Référence	<a href="#">1640750000</a>	WS, Terminal marker, 8 x 5 mm, Pas en mm (P): 5.00 Weidmueller,
GTIN (EAN)	4008190456627	Allen-Bradley, selon demande du client
Qté.	144 pièce(s)	

## A2T 2.5 PE DL

Weidmüller Interface GmbH &amp; Co. KG

Klingenbergstraße 26

D-32758 Detmold

Germany

www.weidmueller.com

## Accessoires

## SnapMark IDC



SnapMark - ce support de repérage a été développé spécialement pour les blocs de jonction double étage IDK 1.5N série I. Grâce au mécanisme articulé basculant, les connexions transversales peuvent être montées et enlevées sans problème. Il peut accueillir quatre repères DEK 5 ou deux repères de blocs de jonction WS 10/5 Middle.

## Informations générales de commande

Type	SNAPMARK I	Version
Référence	<a href="#">1805880000</a>	Repère de groupes, Terminal marker, 23 x 5 mm, Pas en mm (P): 5.00
GTIN (EAN)	4032248273614	Weidmueller, blanc
Qté.	50 pièce(s)	

## Vierge



Le repère Dekafix (DEK) permet un repérage universel de tous les conducteurs et connecteurs débrochables, ainsi que des sous-ensembles électroniques. Le système convient idéalement aux courtes séquences de chiffres et dispose d'un large éventail de repères déjà imprimés. Montage sur bande pour pose rapide, en une seule étape. Le résultat d'impression est facile à lire, riche en contrastes et disponible en plusieurs largeurs.

- Large gamme de repérages prêts à l'emploi
- Montage en bande pour pose rapide
- Repères de conducteurs, adaptés à tous les câbles Weidmüller
- Disponible en MultiCard vierge ou avec impression standard

**Pour impression personnalisée :** Veuillez nous envoyer un fichier dans le format de notre logiciel de repérage M-Print PRO ou M-Print PRO Online (sans installation) pour vos spécifications de repérage.

## Informations générales de commande

Type	DEK 5/5 S MC NE WS	Version
Référence	<a href="#">1341620000</a>	Dekafix, Terminal marker, 5 x 5 mm, Pas en mm (P): 5.00
GTIN (EAN)	4050118145793	Weidmueller, blanc
Qté.	400 pièce(s)	
Type	DEK 5/5 MC NE BR	Version
Référence	<a href="#">1249870000</a>	Dekafix, Terminal marker, 5 x 5 mm, Pas en mm (P): 5.00
GTIN (EAN)	4050118051865	Weidmueller, brun
Qté.	1 000 pièce(s)	
Type	DEK 5/5 MC NE GN	Version
Référence	<a href="#">1609801688</a>	Dekafix, Terminal marker, 5 x 5 mm, Pas en mm (P): 5.00
GTIN (EAN)	4008190397142	Weidmueller, vert
Qté.	1 000 pièce(s)	

## A2T 2.5 PE DL

Weidmüller Interface GmbH &amp; Co. KG

Klingenbergstraße 26

D-32758 Detmold

Germany

www.weidmueller.com

## Accessoires

Type	DEK 5/5 MC NE SW	Version
Référence	<a href="#">1457550000</a>	Dekafix, Terminal marker, 5 x 5 mm, Pas en mm (P): 5.00
GTIN (EAN)	4050118263817	Weidmueller, noir
Qté.	1 000 pièce(s)	
Type	DEK 5/5 MC NE WS	Version
Référence	<a href="#">1609801044</a>	Dekafix, Terminal marker, 5 x 5 mm, Pas en mm (P): 5.00
GTIN (EAN)	4008190397111	Weidmueller, blanc
Qté.	1 000 pièce(s)	
Type	DEK 5/5 MC NE OR	Version
Référence	<a href="#">1238340000</a>	Dekafix, Terminal marker, 5 x 5 mm, Pas en mm (P): 5.00
GTIN (EAN)	4050118062632	Weidmueller, Orange
Qté.	1 000 pièce(s)	
Type	DEK 5/5 MC NE RT	Version
Référence	<a href="#">1609801686</a>	Dekafix, Terminal marker, 5 x 5 mm, Pas en mm (P): 5.00
GTIN (EAN)	4008190397128	Weidmueller, Rouge
Qté.	1 000 pièce(s)	
Type	DEK 5/5 MC NE BL	Version
Référence	<a href="#">1609801693</a>	Dekafix, Terminal marker, 5 x 5 mm, Pas en mm (P): 5.00
GTIN (EAN)	4008190397166	Weidmueller, bleu
Qté.	1 000 pièce(s)	
Type	DEK 5/5 MC NE GR	Version
Référence	<a href="#">1609801691</a>	Dekafix, Terminal marker, 5 x 5 mm, Pas en mm (P): 5.00
GTIN (EAN)	4008190397159	Weidmueller, gris
Qté.	1 000 pièce(s)	
Type	DEK 5/5 MC NE GE	Version
Référence	<a href="#">1609801687</a>	Dekafix, Terminal marker, 5 x 5 mm, Pas en mm (P): 5.00
GTIN (EAN)	4008190397135	Weidmueller, jaune
Qté.	1 000 pièce(s)	
Type	DEK 5/5 MC NE VI	Version
Référence	<a href="#">1249860000</a>	Dekafix, Terminal marker, 5 x 5 mm, Pas en mm (P): 5.00
GTIN (EAN)	4050118042764	Weidmueller, violet
Qté.	1 000 pièce(s)	

## Série A



Signalisation d'alarmes protections avec un symbole flash fournissent plus de sécurité pour l'homme et la machine. Ils sont utilisés lorsque la tension externe doit être indiquée dans l'application.

## Informations générales de commande

Type	AAM 2.5 YE FLASH	Version
Référence	<a href="#">2635550000</a>	Terminal marker, 8 x 5.1 mm, Pas en mm (P): 5.00 jaune
GTIN (EAN)	4050118674095	
Qté.	40 pièce(s)	

## A2T 2.5 PE DL

Weidmüller Interface GmbH &amp; Co. KG

Klingenbergstraße 26

D-32758 Detmold

Germany

www.weidmueller.com

## Accessoires

## WS 8/5



## WS/ DEK

Les repères de bornes MultiMark utilisent un matériau composite innovant constitué de deux composants. Le contour rigide de la base du repère s'enclenche solidement dans le connecteur. La surface élastique rend le repère facile à installer. Ce matériau spécialement perforé permet l'étirement des bandes pour prendre en compte les légères variations d'écartement qui tendent à se cumuler, notamment dans le cas de blocs de jonction longs. Avantage supplémentaire : l'excellente imprimabilité du matériau de la surface garantit un repérage durable et résistant à l'usure. Une résolution d'impression de 300 dpi offre également une très bonne lisibilité.

## Vos avantages avec MultiMark

- Compatible avec les blocs de jonction modulaires Weidmüller
- Maintien ferme et impression durable
- Les bandes continues permettent de gagner du temps à l'installation
- Montage facile grâce à un matériau composite innovant
- Grandes libellés pour une lisibilité optimale
- Grande flexibilité grâce à l'indépendance vis-à-vis du fabricant

## Informations générales de commande

Type	WS 8/5 MM WS	Version
Référence	<a href="#">2007150000</a>	WS, Terminal marker, 8 x 5 mm, Weidmueller, blanc
GTIN (EAN)	4050118392029	
Qté.	800 pièce(s)	

## Série A



Adaptateurs de test et fiches de contrôle sont utilisés pour le raccordement électrique entre les blocs de jonction et l'équipement de tester. De cette façon, un contact électrique peut être établi à l'état filaire et les mesures peuvent être faites facilement.

## Informations générales de commande

Type	ATPG 1.5-10 L	Version
Référence	<a href="#">1991890000</a>	Adaptateur de test (bloc de jonction), 1.5 mm², 250 V, 0.2 A
GTIN (EAN)	4050118376647	
Qté.	50 pièce(s)	

## A2T 2.5 PE DL

Weidmüller Interface GmbH &amp; Co. KG

Klingenbergstraße 26

D-32758 Detmold

Germany

www.weidmueller.com

## Accessoires

Type	ATPG 2.5 MIR	Version
Référence	<a href="#">1991960000</a>	Adaptateur de test (bloc de jonction), 1.5 mm², 250 V, 0.2 A
GTIN (EAN)	4050118376685	
Qté.	50 pièce(s)	

## V0



Le repère Dekafix (DEK) permet un repérage universel de tous les conducteurs et connecteurs débrochables, ainsi que des sous-ensembles électroniques. Le système convient idéalement aux courtes séquences de chiffres et dispose d'un large éventail de repères déjà imprimés. Montage sur bande pour pose rapide, en une seule étape. Le résultat d'impression est facile à lire, riche en contrastes et disponible en plusieurs largeurs.

- Large gamme de repérages prêts à l'emploi
- Montage en bande pour pose rapide
- Repères de conducteurs, adaptés à tous les câbles Weidmüller
- Disponible en MultiCard vierge ou avec impression standard

**Pour impression personnalisée :** Veuillez nous envoyer un fichier dans le format de notre logiciel de repérage M-Print PRO ou M-Print PRO Online (sans installation) pour vos spécifications de repérage.

## Informations générales de commande

Type	DEK 5/5 MC NE V0 WS	Version
Référence	<a href="#">1388530000</a>	Dekafix, Terminal marker, 5 x 5 mm, Pas en mm (P): 5.00
GTIN (EAN)	4050118188622	Weidmueller, blanc
Qté.	1 000 pièce(s)	

## Tournevis pour tête fendue



Tournevis isolés VDE Weidmüller SoftFinish electric pour intervention sur pièces sous tension jusqu'à 1000 V AC et 1500 V DC, DIN EN 60900, IEC 900. Sécurité contrôlée "GS", testée unitairement. Lame en alliage chrome-vanadium-molybdène-acier de haute qualité, entièrement durcie, brunie.

## Informations générales de commande

Type	SDIS SLIM 0.6X3.5X100	Version
Référence	<a href="#">2749610000</a>	Outils de montage, Largeur de la lame (B): 3.5 mm, longueur de la
GTIN (EAN)	4050118896350	lame: 100 mm, Epaisseur de la lame (A): 0.6 mm
Qté.	1 pièce(s)	

## A2T 2.5 PE DL

Weidmüller Interface GmbH &amp; Co. KG

Klingenbergstraße 26

D-32758 Detmold

Germany

www.weidmueller.com

## Accessoires

## plus



Le repère Dekafix (DEK) permet un repérage universel de tous les conducteurs et connecteurs débrochables, ainsi que des sous-ensembles électroniques. Le système convient idéalement aux courtes séquences de chiffres et dispose d'un large éventail de repères déjà imprimés. Montage sur bande pour pose rapide, en une seule étape. Le résultat d'impression est facile à lire, riche en contrastes et disponible en plusieurs largeurs.

- Large gamme de repérages prêts à l'emploi
- Montage en bande pour pose rapide
- Repères de conducteurs, adaptés à tous les câbles Weidmüller
- Disponible en MultiCard vierge ou avec impression standard

**Pour impression personnalisée :** Veuillez nous envoyer un fichier dans le format de notre logiciel de repérage M-Print PRO ou M-Print PRO Online (sans installation) pour vos spécifications de repérage.

## Informations générales de commande

Type	DEK 5/5 PLUS MC NE WS	Version
Référence	<a href="#">1854490000</a>	Dekafix, Terminal marker, 5 x 5 mm, Pas en mm (P): 5.00
GTIN (EAN)	4032248393596	Weidmueller, blanc
Qté.	1 000 pièce(s)	
Type	DEK 5/5 PLUS MC NE GE	Version
Référence	<a href="#">1907520000</a>	Dekafix, Terminal marker, 5 x 5 mm, Pas en mm (P): 5.00
GTIN (EAN)	4032248532100	Weidmueller, jaune
Qté.	1 000 pièce(s)	

## A2T 2.5 PE DL

Weidmüller Interface GmbH &amp; Co. KG

Klingenbergstraße 26

D-32758 Detmold

Germany

www.weidmueller.com

## Accessoires

## Impression spéciale



Le repère Dekafix (DEK) permet un repérage universel de tous les conducteurs et connecteurs débrochables, ainsi que des sous-ensembles électroniques. Le système convient idéalement aux courtes séquences de chiffres et dispose d'un large éventail de repères déjà imprimés. Montage sur bande pour pose rapide, en une seule étape. Le résultat d'impression est facile à lire, riche en contrastes et disponible en plusieurs largeurs.

- Large gamme de repérages prêts à l'emploi
- Montage en bande pour pose rapide
- Repères de conducteurs, adaptés à tous les câbles Weidmüller
- Disponible en MultiCard vierge ou avec impression standard

**Pour impression personnalisée :** Veuillez nous envoyer un fichier dans le format de notre logiciel de repérage M-Print PRO ou M-Print PRO Online (sans installation) pour vos spécifications de repérage.

## Informations générales de commande

Type	DEK 5/5 PLUS MC SDR	Version
Référence	<a href="#">1854500000</a>	Dekafix, Terminal marker, 5 x 5 mm, Pas en mm (P): 5.00
GTIN (EAN)	4032248393602	Weidmueller, selon demande du client
Qté.	200 pièce(s)	
Type	DEK 5/5 MC SDR	Version
Référence	<a href="#">1609810000</a>	Dekafix, Terminal marker, 5 x 5 mm, Pas en mm (P): 5.00
GTIN (EAN)	4008190456597	Weidmueller, selon demande du client
Qté.	200 pièce(s)	
Type	DEK 5/5 S MC SDR	Version
Référence	<a href="#">1341590000</a>	Dekafix, Terminal marker, 5 x 5 mm, Pas en mm (P): 5.00
GTIN (EAN)	4050118146042	Weidmueller, selon demande du client
Qté.	80 pièce(s)	

## A2T 2.5 PE DL

Weidmüller Interface GmbH &amp; Co. KG

Klingenbergstraße 26

D-32758 Detmold

Germany

www.weidmueller.com

## Accessoires

## Vierge



Les repères WS sont particulièrement adaptés aux connecteurs de la série W. Grâce à leur compatibilité, ils peuvent également être utilisés avec la série I et la série Z. Les larges surfaces de marquage permettent d'imprimer de longues chaînes de caractères ou sur plusieurs lignes.

Les repères WS sont parfaits pour de longues chaînes de caractères personnalisées. Grâce au format MultiCard qui a fait ses preuves, l'impression avec PrintJet CONNECT ou Plotter est possible.

- Montage en bande ou individuellement
- Repères au format MultiCard éprouvé

**Pour impression personnalisée :** Veuillez nous envoyer un fichier dans le format de notre logiciel de repérage M-Print PRO ou M-Print PRO Online (sans installation) pour vos spécifications de repérage.

## Informations générales de commande

Type	WS 8/5 MC NE RT	Version
Référence	<a href="#">1773521686</a>	WS, Terminal marker, 8 x 5 mm, Pas en mm (P): 5.00 Weidmueller,
GTIN (EAN)	4032248141531	Allen-Bradley, Rouge
Qté.	720 pièce(s)	
Type	WS 8/5 PLUS MC NE WS	Version
Référence	<a href="#">1951870000</a>	WS, Terminal marker, 8 x 5 mm, Pas en mm (P): 5.00 Weidmueller,
GTIN (EAN)	4032248631605	Allen-Bradley, blanc
Qté.	600 pièce(s)	
Type	WS 8/5 MC NE WS	Version
Référence	<a href="#">1640740000</a>	WS, Terminal marker, 8 x 5 mm, Pas en mm (P): 5.00 Weidmueller,
GTIN (EAN)	4008190279103	Allen-Bradley, blanc
Qté.	720 pièce(s)	
Type	WS 8/5 MC NE BL	Version
Référence	<a href="#">1773521693</a>	WS, Terminal marker, 8 x 5 mm, Pas en mm (P): 5.00 Weidmueller,
GTIN (EAN)	4032248141715	Allen-Bradley, bleu
Qté.	720 pièce(s)	
Type	WS 8/5 MC NE GE	Version
Référence	<a href="#">1773521687</a>	WS, Terminal marker, 8 x 5 mm, Pas en mm (P): 5.00 Weidmueller,
GTIN (EAN)	4032248141548	Allen-Bradley, jaune
Qté.	720 pièce(s)	
Type	WS 8/5 MC NE OR	Version
Référence	<a href="#">1773521690</a>	WS, Terminal marker, 8 x 5 mm, Pas en mm (P): 5.00 Weidmueller,
GTIN (EAN)	4032248143092	Allen-Bradley, Orange
Qté.	720 pièce(s)	



## A2T 2.5 PE DL

Weidmüller Interface GmbH &amp; Co. KG

Klingenbergstraße 26

D-32758 Detmold

Germany

www.weidmueller.com

## Accessoires

## Vierge



Les repères WS sont particulièrement adaptés aux connecteurs de la série W. Grâce à leur compatibilité, ils peuvent également être utilisés avec la série I et la série Z. Les larges surfaces de marquage permettent d'imprimer de longues chaînes de caractères ou sur plusieurs lignes.

Les repères WS sont parfaits pour de longues chaînes de caractères personnalisées. Grâce au format MultiCard qui a fait ses preuves, l'impression avec PrintJet CONNECT ou Plotter est possible.

- Montage en bande ou individuellement
- Repères au format MultiCard éprouvé

**Pour impression personnalisée :** Veuillez nous envoyer un fichier dans le format de notre logiciel de repérage M-Print PRO ou M-Print PRO Online (sans installation) pour vos spécifications de repérage.

## Informations générales de commande

Type	WS 10/5 MC NE BL	Version
Référence	<a href="#">1773531693</a>	WS, Terminal marker, 10 x 5 mm, Pas en mm (P): 5.00 Weidmueller,
GTIN (EAN)	4032248141814	Allen-Bradley, bleu
Qté.	720 pièce(s)	
Type	WS 10/5 M PLUS MC NE WS	Version
Référence	<a href="#">2003770000</a>	WS, Terminal marker, 10 x 5 mm, Pas en mm (P): 5.00 Weidmueller,
GTIN (EAN)	4050118424447	Allen-Bradley, blanc
Qté.	600 pièce(s)	
Type	WS 10/5 MC NE GE	Version
Référence	<a href="#">1773531687</a>	WS, Terminal marker, 10 x 5 mm, Pas en mm (P): 5.00 Weidmueller,
GTIN (EAN)	4032248141753	Allen-Bradley, jaune
Qté.	720 pièce(s)	
Type	WS 10/5 MC NE RT	Version
Référence	<a href="#">1773531686</a>	WS, Terminal marker, 10 x 5 mm, Pas en mm (P): 5.00 Weidmueller,
GTIN (EAN)	4032248141746	Allen-Bradley, Rouge
Qté.	720 pièce(s)	
Type	WS 10/5 MC NE WS	Version
Référence	<a href="#">1635000000</a>	WS, Terminal marker, 10 x 5 mm, Pas en mm (P): 5.00 Weidmueller,
GTIN (EAN)	4008190261948	Allen-Bradley, blanc
Qté.	720 pièce(s)	
Type	WS 10/5 PLUS MC NE WS	Version
Référence	<a href="#">1046380000</a>	WS, Terminal marker, 10 x 5 mm, Pas en mm (P): 5.00 Weidmueller,
GTIN (EAN)	4032248782086	Allen-Bradley, blanc
Qté.	600 pièce(s)	
Type	WS 10/5 M MC NE WS	Version
Référence	<a href="#">1792000000</a>	WS, Terminal marker, 10 x 5 mm, Pas en mm (P): 5.00 Weidmueller,
GTIN (EAN)	4032248223862	Allen-Bradley, blanc
Qté.	720 pièce(s)	

## A2T 2.5 PE DL

Weidmüller Interface GmbH &amp; Co. KG

Klingenbergstraße 26

D-32758 Detmold

Germany

www.weidmueller.com

## Accessoires

2.5 mm<sup>2</sup>2.5  
mm<sup>2</sup>

Les flasques de fermeture sont placées à l'extrémité ouverte du bornier, avant l'équerre de blocage. L'utilisation des flasques de fermeture permet de conserver les caractéristiques des blocs de jonction comme par exemple la tension nominale. On évite ainsi le contact avec les pièces sous tension et le dernier bloc de jonction est protégé contre l'accès des doigts.

## Informations générales de commande

Type	AEP 2T 2.5	Version
Référence	<a href="#">1547690000</a>	Série A, Plaque d'extrémité
GTIN (EAN)	4050118441048	
Qté.	20 pièce(s)	

2,5 mm<sup>2</sup>2.5  
mm<sup>2</sup>

Les connexions transversales enfichables sont faciles à manipuler et à installer rapidement. Cela permet de gagner beaucoup de temps lors de l'installation par rapport aux solutions vissées.

## Informations générales de commande

Type	ZQV 2.5N/10 BL	Version
Référence	<a href="#">1527880000</a>	Connecteur transversal (bloc de jonction), enfiché, Nombre de pôles:
GTIN (EAN)	4050118448573	10, Pas en mm (P): 5.10, Isolé: Oui, 24 A, bleu
Qté.	20 pièce(s)	
Type	ZQV 2.5N/3 BL	Version
Référence	<a href="#">1527770000</a>	Connecteur transversal (bloc de jonction), enfiché, Nombre de pôles:
GTIN (EAN)	4050118448641	3, Pas en mm (P): 5.10, Isolé: Oui, 24 A, bleu
Qté.	60 pièce(s)	
Type	ZQV 2.5N/4	Version
Référence	<a href="#">1527590000</a>	Connecteur transversal (bloc de jonction), enfiché, Nombre de pôles:
GTIN (EAN)	4050118448443	4, Pas en mm (P): 5.10, Isolé: Oui, 24 A, Orange
Qté.	60 pièce(s)	
Type	ZQV 2.5N/7 RD	Version
Référence	<a href="#">2108810000</a>	Connecteur transversal (bloc de jonction), enfiché, Nombre de pôles:
GTIN (EAN)	4050118448498	7, Pas en mm (P): 5.10, Isolé: Oui, 24 A, Rouge
Qté.	20 pièce(s)	
Type	ZQV 2.5N/8 BL	Version
Référence	<a href="#">1527840000</a>	Connecteur transversal (bloc de jonction), enfiché, Nombre de pôles:
GTIN (EAN)	4050118448597	8, Pas en mm (P): 5.10, Isolé: Oui, 24 A, bleu
Qté.	20 pièce(s)	

## A2T 2.5 PE DL

Weidmüller Interface GmbH &amp; Co. KG

Klingenbergstraße 26

D-32758 Detmold

Germany

www.weidmueller.com

## Accessoires

Type	ZQV 2.5N/2 BL	Version
Référence	<a href="#">1527740000</a>	Connecteur transversal (bloc de jonction), enfiché, Nombre de pôles:
GTIN (EAN)	4050118448658	2, Pas en mm (P): 5.10, Isolé: Oui, 24 A, bleu
Qté.	60 pièce(s)	
Type	ZQV 2.5N/20 BL	Version
Référence	<a href="#">1527890000</a>	Connecteur transversal (bloc de jonction), enfiché, Nombre de pôles:
GTIN (EAN)	4050118448566	20, Pas en mm (P): 5.10, Isolé: Oui, 24 A, bleu
Qté.	20 pièce(s)	
Type	ZQV 2.5N/3	Version
Référence	<a href="#">1527570000</a>	Connecteur transversal (bloc de jonction), enfiché, Nombre de pôles:
GTIN (EAN)	4050118448450	3, Pas en mm (P): 5.10, Isolé: Oui, 24 A, Orange
Qté.	60 pièce(s)	
Type	ZQV 2.5N/7	Version
Référence	<a href="#">1527640000</a>	Connecteur transversal (bloc de jonction), enfiché, Nombre de pôles:
GTIN (EAN)	4050118448412	7, Pas en mm (P): 5.10, Isolé: Oui, 24 A, Orange
Qté.	20 pièce(s)	
Type	ZQV 2.5N/2 RD	Version
Référence	<a href="#">2108470000</a>	Connecteur transversal (bloc de jonction), enfiché, Nombre de pôles:
GTIN (EAN)	4050118448542	2, Pas en mm (P): 5.10, Isolé: Oui, 24 A, Rouge
Qté.	60 pièce(s)	
Type	ZQV 2.5N/50 RD	Version
Référence	<a href="#">2109000000</a>	Connecteur transversal (bloc de jonction), enfiché, Nombre de pôles:
GTIN (EAN)	4050118486001	50, Pas en mm (P): 5.10, Isolé: Oui, 24 A, Rouge
Qté.	5 pièce(s)	
Type	ZQV 2.5N/9 RD	Version
Référence	<a href="#">2108900000</a>	Connecteur transversal (bloc de jonction), enfiché, Nombre de pôles:
GTIN (EAN)	4050118448474	9, Pas en mm (P): 5.10, Isolé: Oui, 24 A, Rouge
Qté.	20 pièce(s)	
Type	ZQV 2.5N/4 RD	Version
Référence	<a href="#">2108700000</a>	Connecteur transversal (bloc de jonction), enfiché, Nombre de pôles:
GTIN (EAN)	4050118448528	4, Pas en mm (P): 5.10, Isolé: Oui, 24 A, Rouge
Qté.	60 pièce(s)	
Type	ZQV 2.5N/5	Version
Référence	<a href="#">1527620000</a>	Connecteur transversal (bloc de jonction), enfiché, Nombre de pôles:
GTIN (EAN)	4050118448436	5, Pas en mm (P): 5.10, Isolé: Oui, 24 A, Orange
Qté.	20 pièce(s)	
Type	ZQV 2.5N/7 BL	Version
Référence	<a href="#">1527830000</a>	Connecteur transversal (bloc de jonction), enfiché, Nombre de pôles:
GTIN (EAN)	4050118448603	7, Pas en mm (P): 5.10, Isolé: Oui, 24 A, bleu
Qté.	20 pièce(s)	
Type	ZQV 2.5N/5 RD	Version
Référence	<a href="#">2108710000</a>	Connecteur transversal (bloc de jonction), enfiché, Nombre de pôles:
GTIN (EAN)	4050118448511	5, Pas en mm (P): 5.10, Isolé: Oui, 24 A, Rouge
Qté.	20 pièce(s)	
Type	ZQV 2.5N/6 BL	Version
Référence	<a href="#">1527820000</a>	Connecteur transversal (bloc de jonction), enfiché, Nombre de pôles:
GTIN (EAN)	4050118448610	6, Pas en mm (P): 5.10, Isolé: Oui, 24 A, bleu
Qté.	20 pièce(s)	
Type	ZQV 2.5N/5 BL	Version
Référence	<a href="#">1527790000</a>	Connecteur transversal (bloc de jonction), enfiché, Nombre de pôles:
GTIN (EAN)	4050118448627	5, Pas en mm (P): 5.10, Isolé: Oui, 24 A, bleu
Qté.	20 pièce(s)	

## A2T 2.5 PE DL

Weidmüller Interface GmbH &amp; Co. KG

Klingenbergstraße 26

D-32758 Detmold

Germany

www.weidmueller.com

## Accessoires

Type	ZQV 2.5N/50 BL	Version
Référence	<a href="#">1527920000</a>	Connecteur transversal (bloc de jonction), enfiché, Nombre de pôles:
GTIN (EAN)	4050118448559	50, Pas en mm (P): 5.10, Isolé: Oui, 24 A, bleu
Qté.	5 pièce(s)	
Type	ZQV 2.5N/8	Version
Référence	<a href="#">1527670000</a>	Connecteur transversal (bloc de jonction), enfiché, Nombre de pôles:
GTIN (EAN)	4050118448405	8, Pas en mm (P): 5.10, Isolé: Oui, 24 A, Orange
Qté.	20 pièce(s)	
Type	ZQV 2.5N/10	Version
Référence	<a href="#">1527690000</a>	Connecteur transversal (bloc de jonction), enfiché, Nombre de pôles:
GTIN (EAN)	4050118447989	10, Pas en mm (P): 5.10, Isolé: Oui, 24 A, Orange
Qté.	20 pièce(s)	
Type	ZQV 2.5N/8 RD	Version
Référence	<a href="#">2108870000</a>	Connecteur transversal (bloc de jonction), enfiché, Nombre de pôles:
GTIN (EAN)	4050118448481	8, Pas en mm (P): 5.10, Isolé: Oui, 24 A, Rouge
Qté.	20 pièce(s)	
Type	ZQV 2.5N/10 RD	Version
Référence	<a href="#">2108910000</a>	Connecteur transversal (bloc de jonction), enfiché, Nombre de pôles:
GTIN (EAN)	4050118486018	10, Pas en mm (P): 5.10, Isolé: Oui, 24 A, Rouge
Qté.	20 pièce(s)	
Type	ZQV 2.5N/50	Version
Référence	<a href="#">1527730000</a>	Connecteur transversal (bloc de jonction), enfiché, Nombre de pôles:
GTIN (EAN)	4050118411362	50, Pas en mm (P): 5.10, Isolé: Oui, 24 A, Orange
Qté.	5 pièce(s)	
Type	ZQV 2.5N/20 RD	Version
Référence	<a href="#">2108920000</a>	Connecteur transversal (bloc de jonction), enfiché, Nombre de pôles:
GTIN (EAN)	4050118485899	20, Pas en mm (P): 5.10, Isolé: Oui, 24 A, Rouge
Qté.	20 pièce(s)	
Type	ZQV 2.5N/2	Version
Référence	<a href="#">1527540000</a>	Connecteur transversal (bloc de jonction), enfiché, Nombre de pôles:
GTIN (EAN)	4050118448467	2, Pas en mm (P): 5.10, Isolé: Oui, 24 A, Orange
Qté.	60 pièce(s)	
Type	ZQV 2.5N/3 RD	Version
Référence	<a href="#">2108690000</a>	Connecteur transversal (bloc de jonction), enfiché, Nombre de pôles:
GTIN (EAN)	4050118448535	3, Pas en mm (P): 5.10, Isolé: Oui, 24 A, Rouge
Qté.	60 pièce(s)	
Type	ZQV 2.5N/6	Version
Référence	<a href="#">1527630000</a>	Connecteur transversal (bloc de jonction), enfiché, Nombre de pôles:
GTIN (EAN)	4050118448429	6, Pas en mm (P): 5.10, Isolé: Oui, 24 A, Orange
Qté.	20 pièce(s)	
Type	ZQV 2.5N/6 RD	Version
Référence	<a href="#">2108720000</a>	Connecteur transversal (bloc de jonction), enfiché, Nombre de pôles:
GTIN (EAN)	4050118448504	6, Pas en mm (P): 5.10, Isolé: Oui, 24 A, Rouge
Qté.	20 pièce(s)	
Type	ZQV 2.5N/9	Version
Référence	<a href="#">1527680000</a>	Connecteur transversal (bloc de jonction), enfiché, Nombre de pôles:
GTIN (EAN)	4050118447996	9, Pas en mm (P): 5.10, Isolé: Oui, 24 A, Orange
Qté.	20 pièce(s)	
Type	ZQV 2.5N/20	Version
Référence	<a href="#">1527720000</a>	Connecteur transversal (bloc de jonction), enfiché, Nombre de pôles:
GTIN (EAN)	4050118447972	20, Pas en mm (P): 5.10, Isolé: Oui, 24 A, Orange
Qté.	20 pièce(s)	

## A2T 2.5 PE DL

Weidmüller Interface GmbH &amp; Co. KG

Klingenbergstraße 26

D-32758 Detmold

Germany

www.weidmueller.com

## Accessoires

Type	ZQV 2.5N/4 BL	Version
Référence	<a href="#">1527780000</a>	Connecteur transversal (bloc de jonction), enfiché, Nombre de pôles:
GTIN (EAN)	4050118448634	4, Pas en mm (P): 5.10, Isolé: Oui, 24 A, bleu
Qté.	60 pièce(s)	

Type	ZQV 2.5N/9 BL	Version
Référence	<a href="#">1527870000</a>	Connecteur transversal (bloc de jonction), enfiché, Nombre de pôles:
GTIN (EAN)	4050118448580	9, Pas en mm (P): 5.10, Isolé: Oui, 24 A, bleu
Qté.	20 pièce(s)	

## Série A



Une séparation est utilisée pour la séparation optique de circuits ou pour l'isolation électrique des connexions transversales adjacentes. Contrairement au flasque de fermeture, le contour peut être plus grand que les blocs de jonction adjacents. Toutefois, il ne devrait pas être plus petit, sinon les distances de dégagement et de fluage requises à l'intérieur de l'application ne peuvent plus être maintenues.

## Informations générales de commande

Type	APP 4	Version
Référence	<a href="#">2489110000</a>	Série A, Séparateur
GTIN (EAN)	4050118499322	
Qté.	50 pièce(s)	